

VOLVO V40 1.800cc 16v Euro 3 Gpl



Tartarini Auto S.p.a

Via Bonazzi 43 40013 Castel Maggiore (Bo) Italy

Tel.: +39 051 632 24 11 Fax: 051 632 24 00

E-mail: info@tartariniauto.it www.tartariniauto.it



DATI DEL MODELLO VETTURA

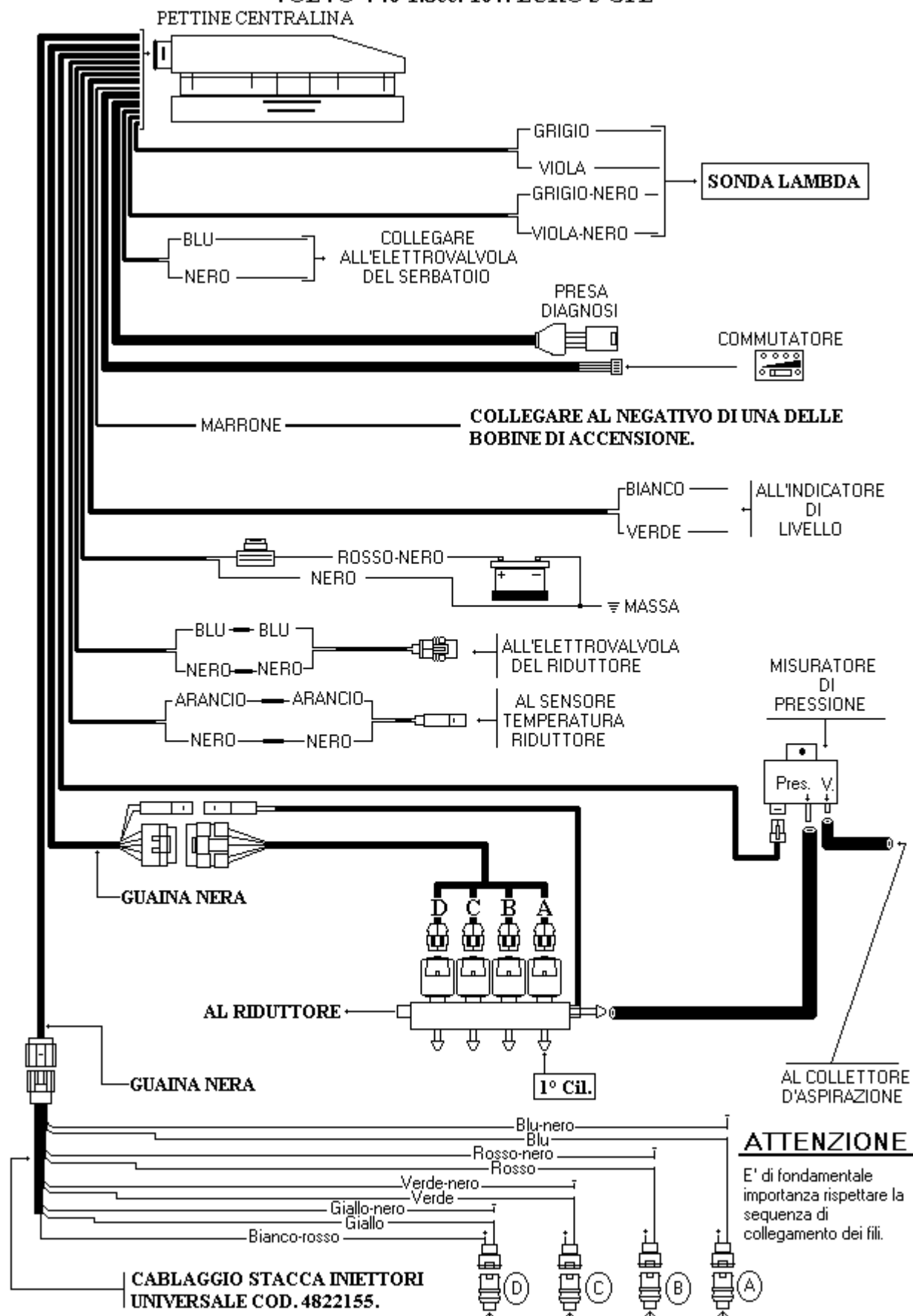
MARCA	VOLVO
MODELLO	V40
ANNO	2004
NORMATIVA EURO	3
N° CILINDRI	4
N° VALVOLE	16
KW	90
CILINDRATA	1800
TRAZIONE	A
CAMBIO	MANUALE
INIEZIONE TIPO	???
COD.CENTRALINA	???
N° MOTORE	B4184S2
VARIATORE D'ANTICIPO	
TIPO	
CAVO - TIPO	
GRADI	

DIAMETRO UGELLI CALIBRATI :

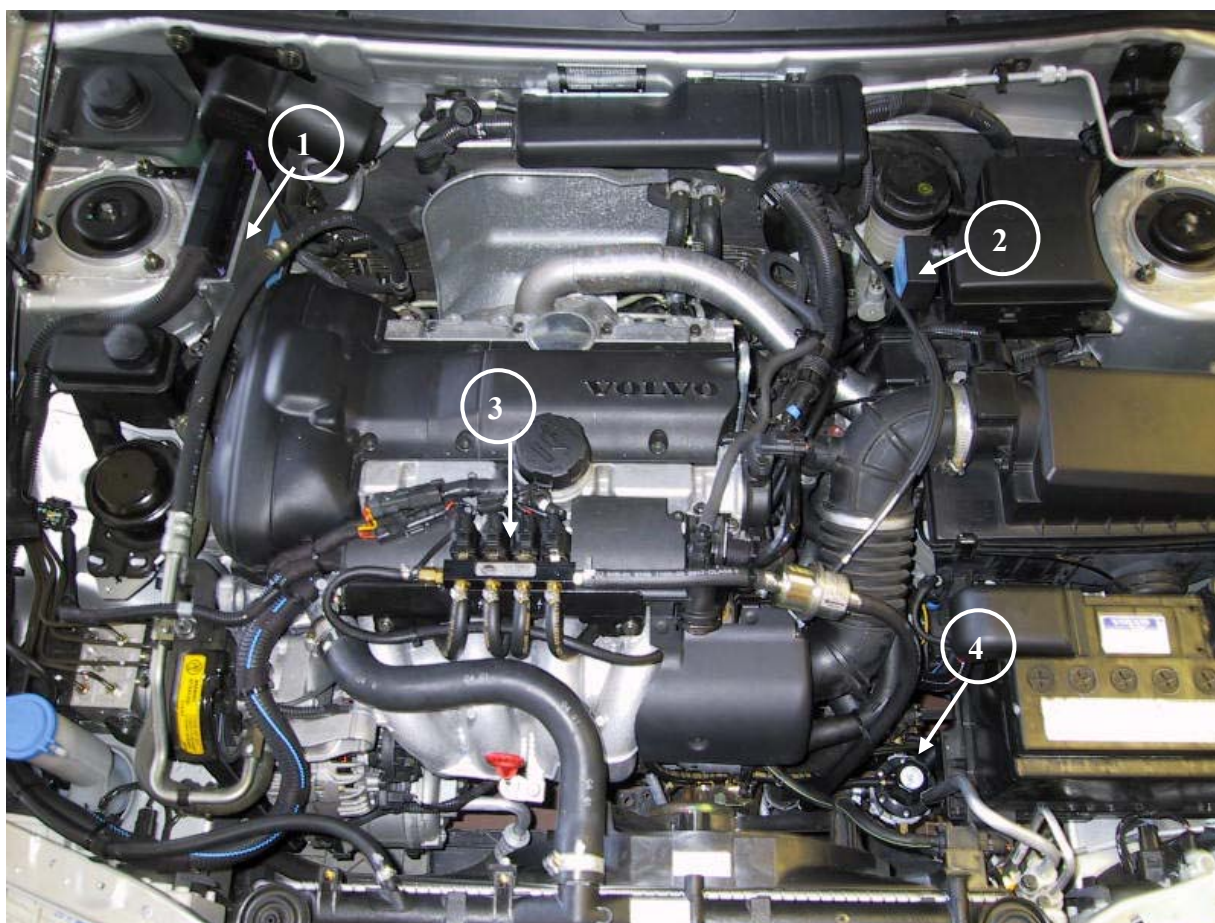
GPL	Iniettori Tartarini diametro mm 3
CNG	
SERBATOIO GPL	PROVIDES I.I. Lt. 36 180 x 600
BOMBOLA METANO	

La Tartarini Auto si riserva di apportare modifiche e migliorie alle indicazioni, illustrazioni e foto presenti nel presente manuale, senza l'obbligo di nessun preavviso

VOLVO V40 1.8cc. 16v. EURO 3 GPL



La Tartarini Auto si riserva di apportare modifiche e migliorie alle indicazioni, illustrazioni e foto presenti nel presente manuale, senza l'obbligo di nessun preavviso



- 1) Centralina elettronica del gas
- 2) Misuratore di pressione
- 3) Gruppo iniettori del gas
- 4) Riduttore di pressione gpl

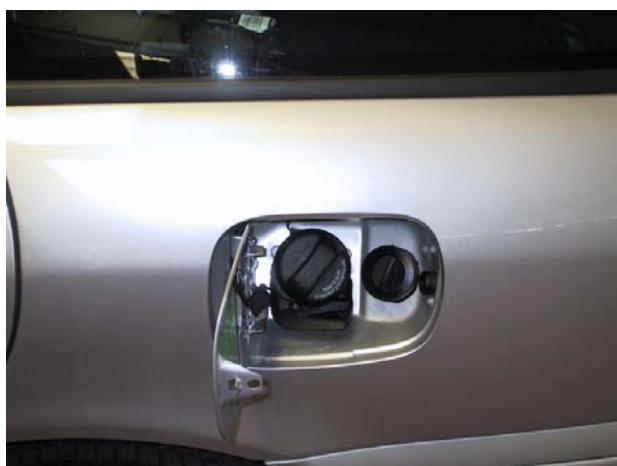


Posizione commutatore

La Tartarini Auto si riserva di apportare modifiche e migliorie alle indicazioni, illustrazioni e foto presenti nel presente manuale, senza l'obbligo di nessun preavviso



Installazione del serbatoio gpl



Valvola di carica.

La Tartarini Auto si riserva di apportare modifiche e migliorie alle indicazioni, illustrazioni e foto presenti nel presente manuale, senza l'obbligo di nessun preavviso