

Manuale d'installazione

TARTARINI AUTO

VOLKSWAGEN TOUAREG FSI 3.600cc 24v Gpl

**Tartarini Auto S.p.a**


Via Bonazzi 43 40013 Castel Maggiore (Bo) Italy

Tel.: +39 051 632 24 11 Fax: 051 632 24 00

E-mail: info@tartariniauto.it www.tartariniauto.it

INDICE :

Caratteristiche tecniche	pag.3
Identificazione del kit	pag.4
Installazione parte anteriore	
Disposizione componenti nel vano motore	pag.5
Montaggio riduttore di pressione e elettrovalvola di intercettazione del gas	pag.6
Montaggio sensore Map	pag.6
Montaggio ugelli sul collettore di aspirazione	pag.7
Montaggio rail del gas	pag.7
Posizione presa di depressione	pag.8
Montaggio della centralina del gas	pag.8
Schema elettrico	pag.9-10
Schema pneumatico	pag.10-11
Percorso impianto elettrico	pag.12
Posizione presa diagnosi OBD	pag.13
Montaggio del commutatore	pag.13
Installazione parte posteriore	
Montaggio multivalvola e sensore di livello	pag.14
Fissaggio serbatoio del gas	pag.15-18
Montaggio valvola di carica	pag.19-20
Percorso tubo rame (alta pressione)	pag.21-22

	CARATTERISTICHE TECNICHE
---	-------------------------------------

IDENTIFICAZIONE DEL VEICOLO:

Marca	Volkswagen
Tipo	Touareg FSI
Categoria veicolo	M1
Motore tipo	BHK
Disposizione e numero cilindri	6 cilindri a V
Cilindrata (cc)	3597
Numero valvole	24
Potenza max (kW) / rpm(min-1)	206 / 6200
Normativa antinquinamento	EURO 4 – 2003/76/CE-B
Trazione	Integrale permanente
Cambio, numero marce	Automatico sequenziale
Tipo iniezione	Multipoint
Servosterzo	Si
Climatizzatore	Si
ABS	Si

AVVERTENZE:

Lo schema di montaggio riportato è relativo ad un modello di vettura dotato dei rispettivi accessori. Prima di iniziare l'installazione consigliamo di verificare la possibilità di posizionare i componenti meccanici come indicato nelle foto.

La mancanza / presenza di accessori rispetto a quelli sopra indicati potrebbe comportare una diversa disposizione dei componenti meccanici.

La variazione delle lunghezze dei tubi di raccordo tra vari componenti può alterare il corretto funzionamento del sistema, consigliamo di mantenere tali lunghezze il più simile possibile a quanto riportato nella scheda.

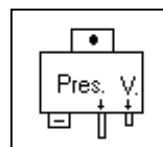
Utilizzare un prodotto anticorrosione nei punti di foratura effettuati per il fissaggio dei componenti.

Nel caso sia necessario variare notevolmente le lunghezze dei tubi di collegamento tra i vari componenti, contattare il Centro Assistenza Tecnica TARTARINI AUTO.

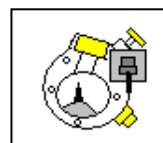
Per procedere all'installazione il personale deve essere a conoscenza dei requisiti tecnici richiesti nel Regolamento ECE/ONU 67-01 e Regolamento ECE/ONU 115/02

LEGENDA DI ALCUNI DEI PRINCIPALI COMPONENTI PER SISTEMA GPL

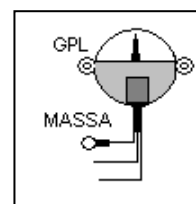
Sensore Map



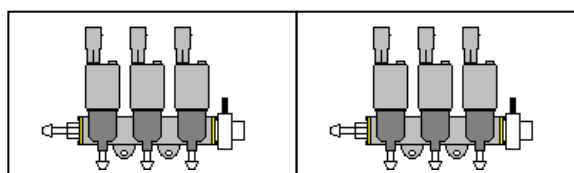
Multivalvola per serbatoio Gpl



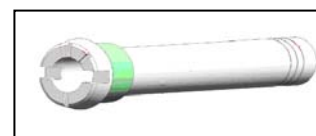
Sensore indicatore di livello Gpl



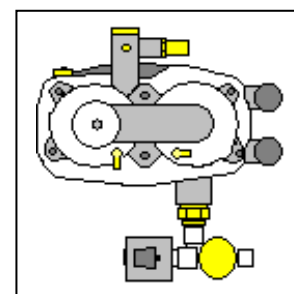
Gruppo iniettori del gas RGM EVO 07 6 cil.



Ugelli calibrati di 1,75 mm



Riduttore di pressione Gpl RP-G05S



INSTALLAZIONE PARTE ANTERIORE

**Disposizione componenti nel vano motore:
VOLKSWAGEN TOUAREG FSI 3.600cc 24v Gpl**



- 1) Riduttore di pressione con elettrovalvola di intercettazione del gas
- 2) Sensore di pressione Map
- 3) Gruppo iniettori del gas
- 4) Centralina del gas



Posizione riduttore di pressione e elettrovalvola di intercettazione del gas, zona anteriore Lato SX.



Montaggio sensore Map.

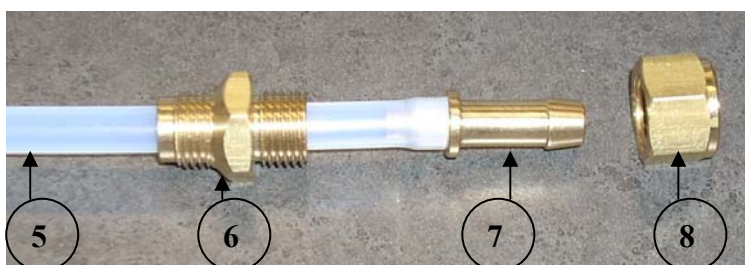
Posizionare il sensore Map lato SX della paratia che divide il vano motore dall'abitacolo.



Montaggio Rail.

I rail con relative staffe vengono posizionati sul coperchio motore a fianco dei collettori di aspirazione. Verificare che entrambi i rail del gas non alterino o danneggino alcun particolare della vettura. A lavoro ultimato il risultato dovrà essere come quello indicato nella foto .

← Seguire il seguente collegamento elettrico dei connettori dei rail gas.



Composizione ugello.

Tagliare 6 tubi in teflon lunghi 280 mm, n°5

Inserire il tubo in teflon dentro al raccordo n° 6 orientando il raccordo con la parte conica sull'esagono rivolta verso il collettore di aspirazione.

Calzarlo sul porta tubo n°7

Avvitare la ghiera n°8 sul raccordo.



Montaggio ugelli.

Prima di eseguire la foratura è necessario segnare con un pennarello i punti dove forare su tutti e 6 i collettori di aspirazione, la distanza da rispettare (vedi foto a fianco).

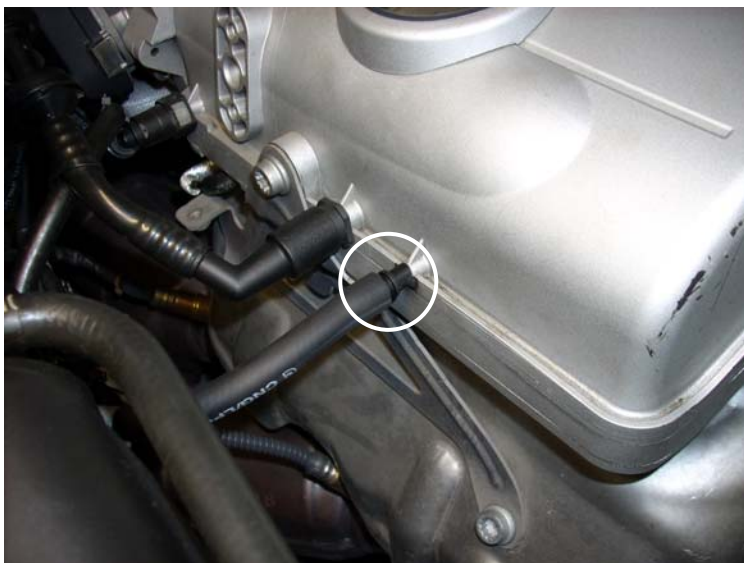
Forare con una punta di Ø 8,75 mm, eseguire la filettatura con un maschio di M10, introdurre i tubi in teflon all'interno dei collettori orientandoli verso le valvole motore, avvitare gli ugelli utilizzando colla resistente agli idrocarburi (si consiglia loctite frenafilietti 270)

Calzare sugli ugelli le 6 tubazioni che dovranno essere successivamente collegate al rail.



Montaggio centralina del gas.

La centralina del gas viene posizionata dietro al riduttore di pressione.

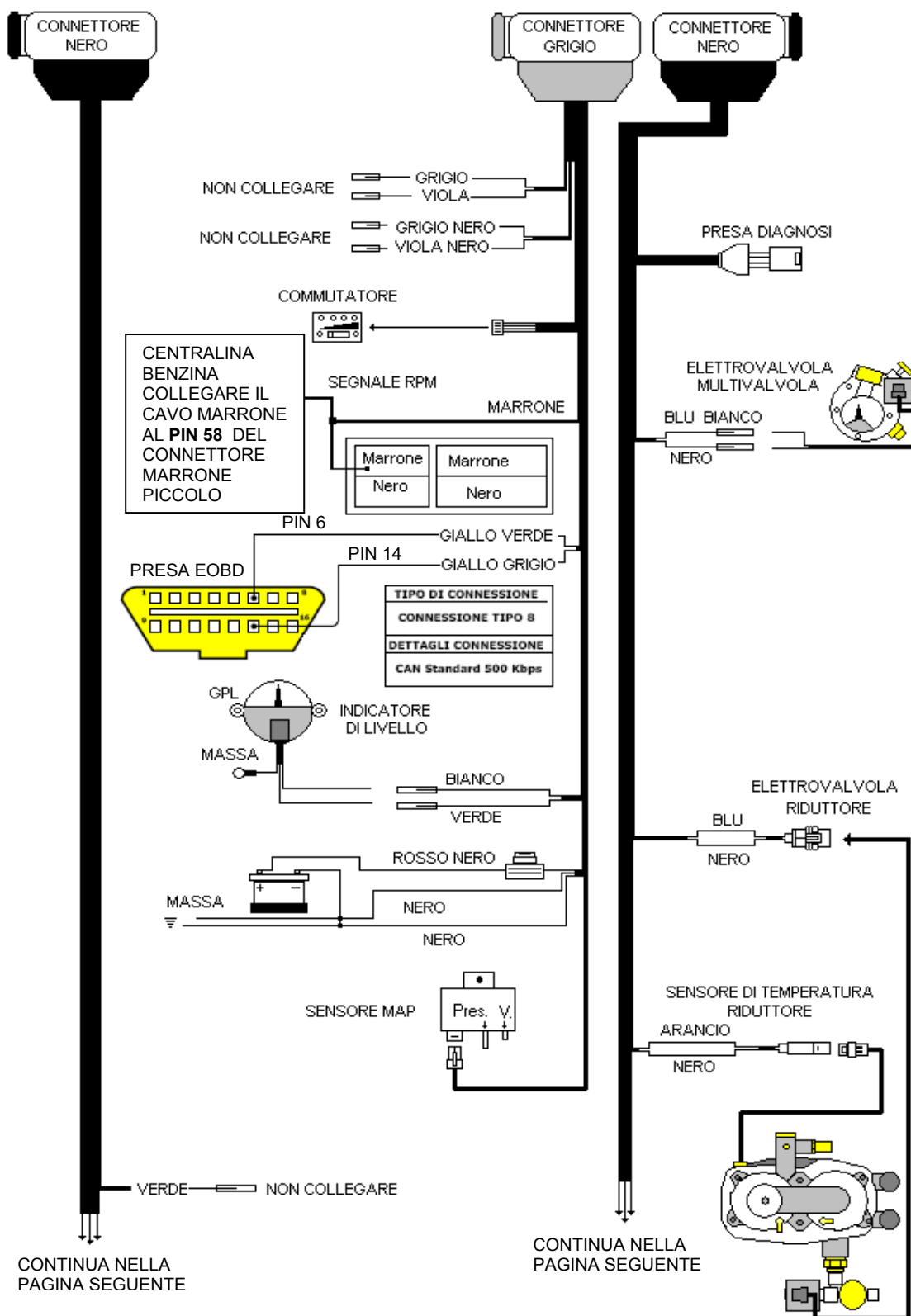


Presenza di depressione.

E' necessario ricavare una presa di depressione da collegare alla parte anteriore del riduttore e al sensore Map.

Forare il collettore di aspirazione in prossimità del corpo farfallato, oppure utilizzare la predisposizione originale raffigurata dal cerchio (vedi foto) con una punta di Ø 5 mm, eseguire la filettatura con un maschio di M6, avvitare l'ugello utilizzando colla resistente agli idrocarburi (si consiglia loctite frenafili 270)

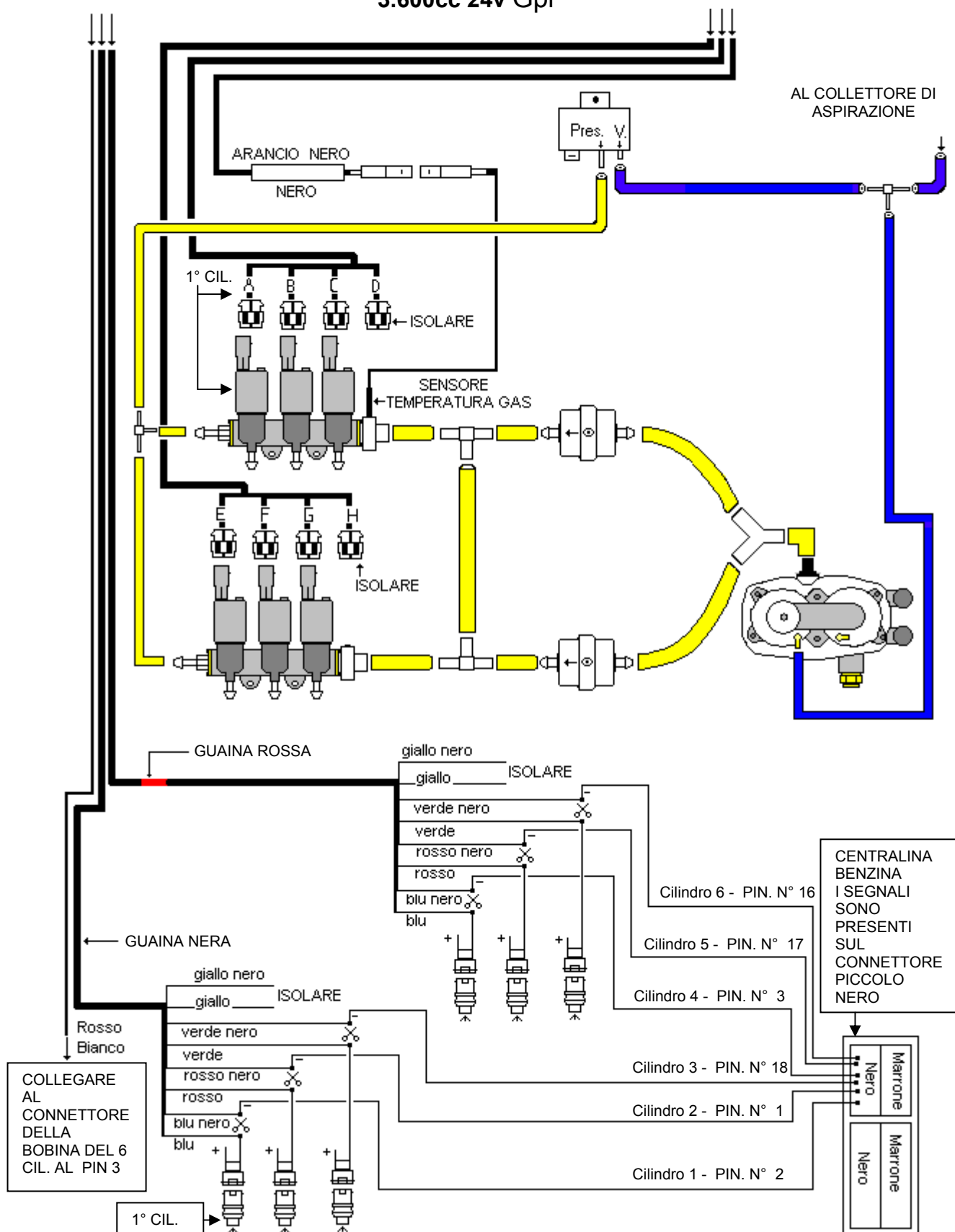
Schema Elettrico: VOLKSWAGEN TOUAREG FSI 3.600cc 24v Gpl



CONTINUA DALLA
PAGINA
PRECEDENTE
CONNETTORE NERO

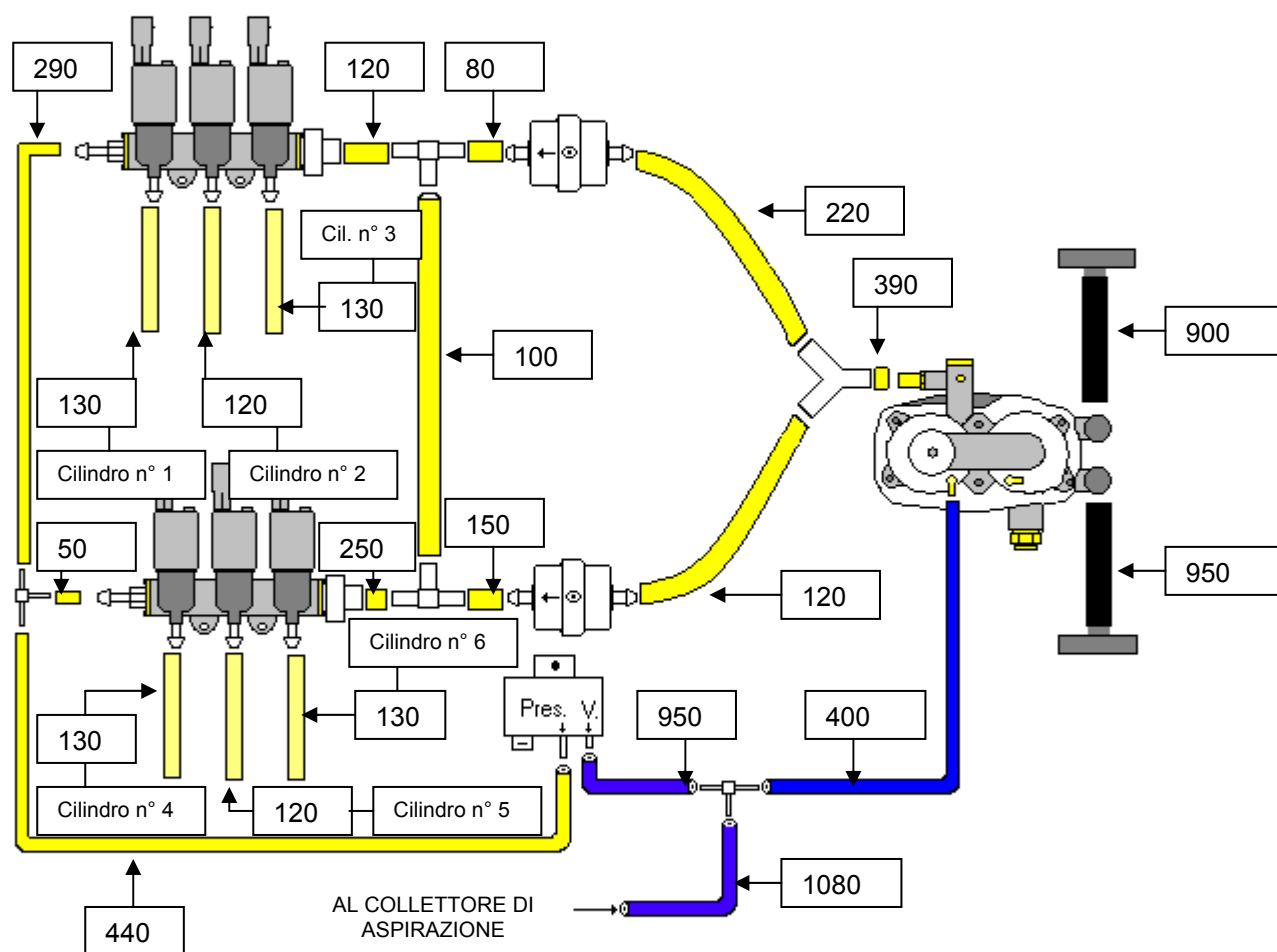
**Schema pneumatico:
VOLKSWAGEN TOUAREG FSI
3.600cc 24v Gpl**

CONTINUA DALLA
PAGINA
PRECEDENTE
CONNETTORE NERO



La Tartarini Auto si riserva di apportare modifiche e migliorie alle indicazioni, illustrazioni e foto presenti nel presente manuale, 10
senza l'obbligo di nessun preavviso

Schema pneumatico con le lunghezze dei tubi in mm.



Percorso impianto elettrico





Posizione presa diagnosi OBD

La presa diagnosi è reperibile in abitacolo lato SX.

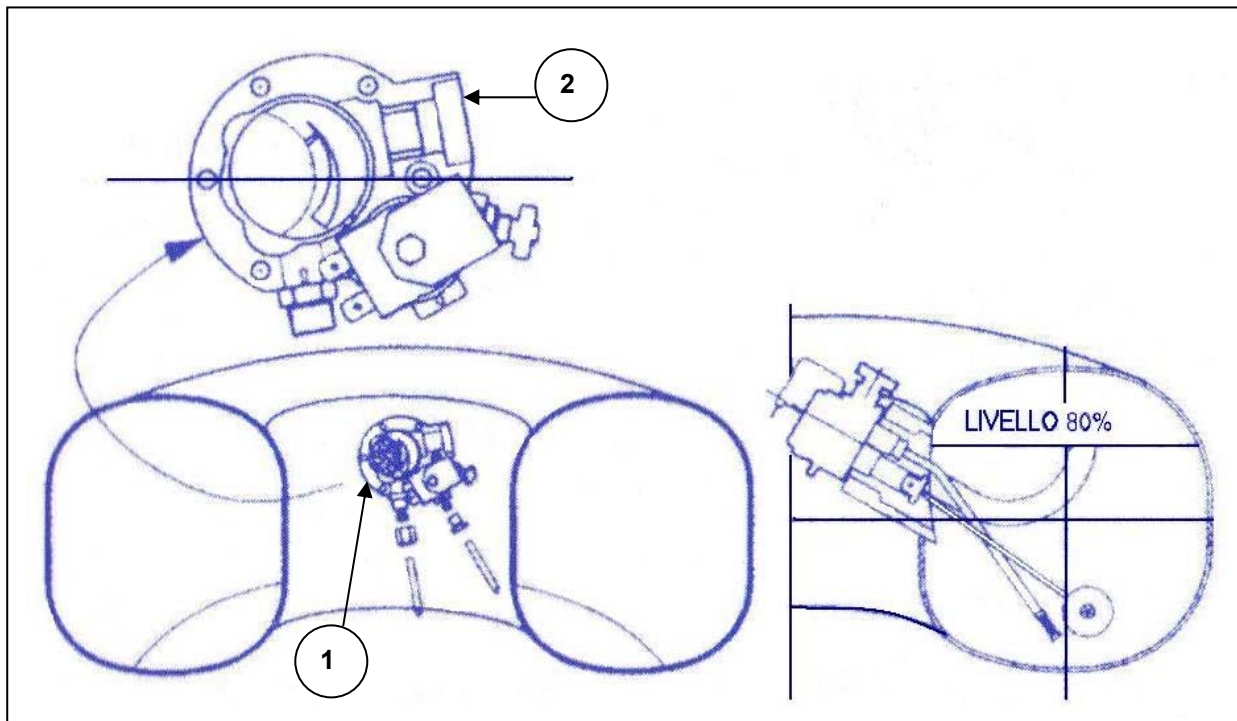


Montaggio del commutatore.

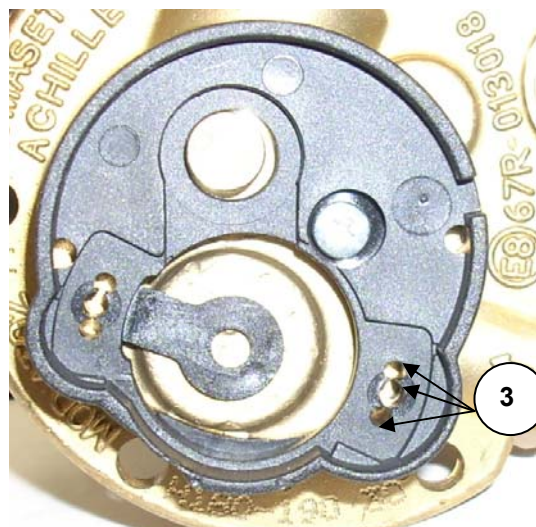
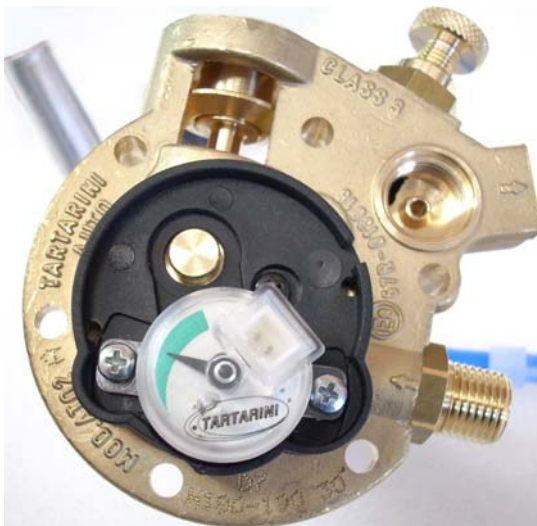
L'installazione del commutatore è a discrezione dell'utente finale. Posizionato a fianco del comando luci.

INSTALLAZIONE SISTEMA “PARTE POSTERIORE”

SERBATOIO TOROIDALE 30° INTERNO MONTAGGIO MULTIVALVOLA E SENSORE DI LIVELLO



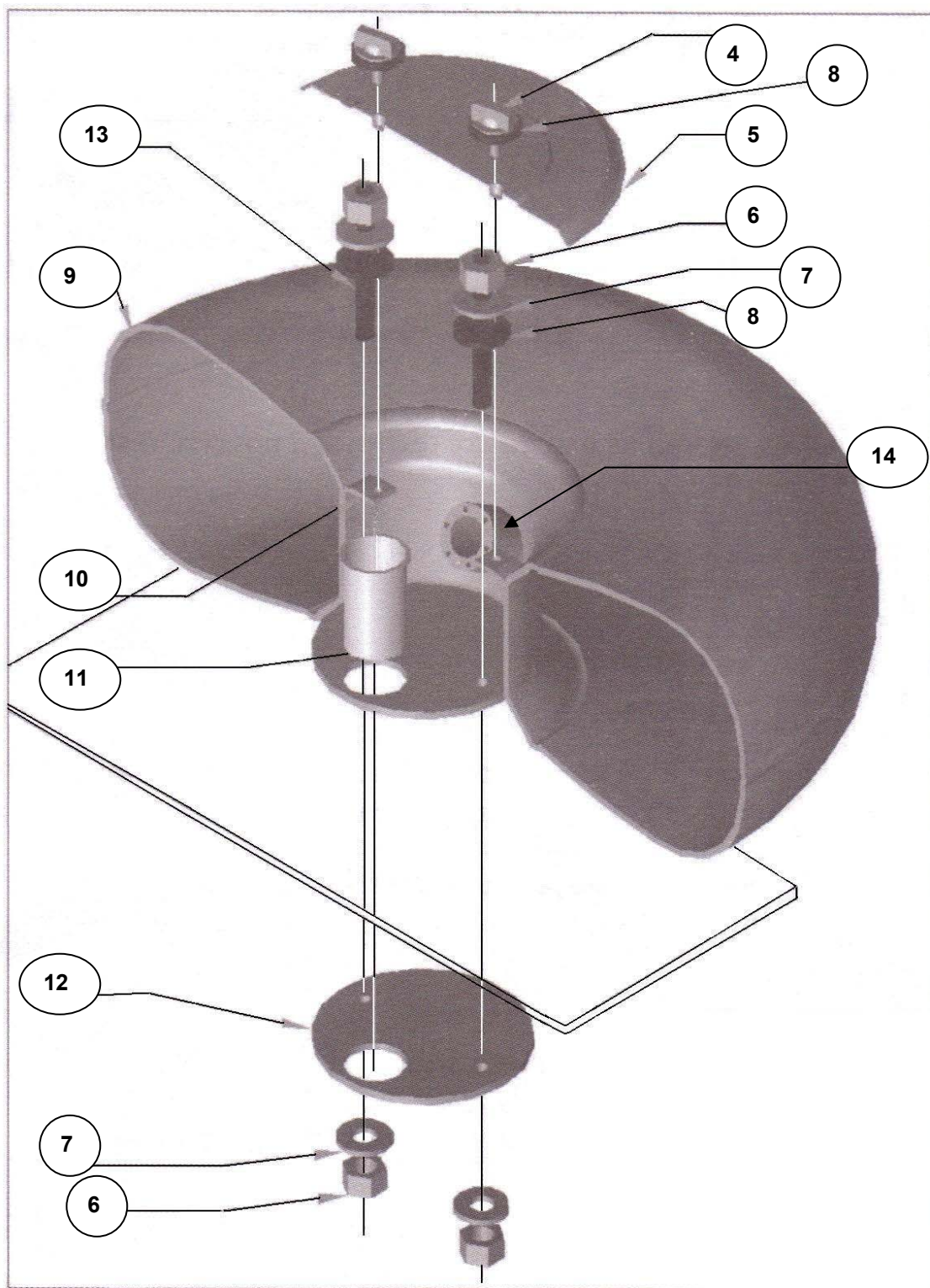
- 1) Introdurre la multivalvola nell'apposito collarino presente sul serbatoio del gas.
- 2) Ruotare leggermente la multivalvola fino al corretto orientamento della stessa, fissare la multivalvola con le apposite viti.



Posizionare il sensore di livello carburante sulla multivalvola e fissarlo con le apposite viti.

- 3) E' possibile effettuare una piccola retifica del numero di chilometri che possono essere percorsi in riserva, ruotando il sensore nella sede della multivalvola in senso antiorario, i chilometri che si possono percorrere in riserva diminuiscono mentre ruotandolo in senso orario i chilometri che si possono percorrere aumentano.

SERBATOIO DEL GAS



- 4) Viti di fissaggio coperchio ermetico
- 5) Coperchio ermetico
- 6) Dado
- 7) Rondella piana
- 8) Guarnizione
- 9) Serbatoio

- 10) Foro filettato per coperchio ermetico
- 11) Raccordo passaggio tubi alta pressione
- 12) Piastra di fissaggio serbatoio
- 13) Tirante
- 14) Collarino per multivalvola

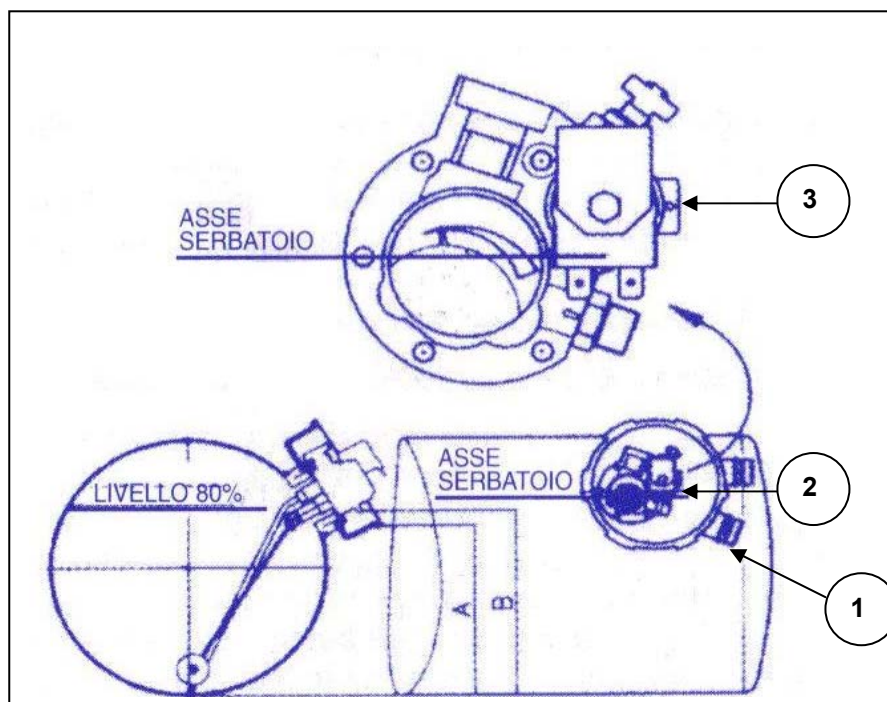
La Tartarini Auto si riserva di apportare modifiche e migliorie alle indicazioni, illustrazioni e foto presenti nel presente manuale, 15
senza l'obbligo di nessun preavviso



Installazione completa del serbatoio
Toroidale I.I - 200 x 600 = 42 lt.

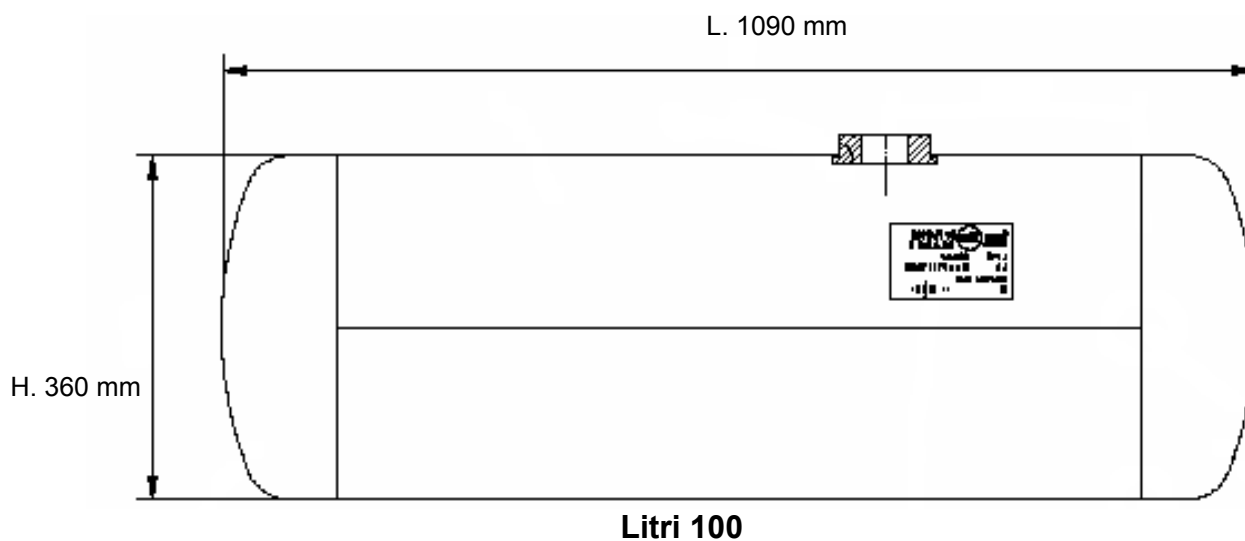
IN ALTERNATIVA PER MAGGIORE AUTONOMIA E' POSSIBILE INSTALLARE:

SERBATOIO CILINDRICO 30° MONTAGGIO MULTIVALVOLA E SENSORE DI LIVELLO



- 3) Inserire la camera stagna nel collarino del serbatoio
- 4) Introdurre la multivalvola nell'apposito collarino presente sul serbatoio del gas.
- 5) Ruotare leggermente la multivalvola fino al corretto orientamento della stessa, fissare la multivalvola con le apposite viti.

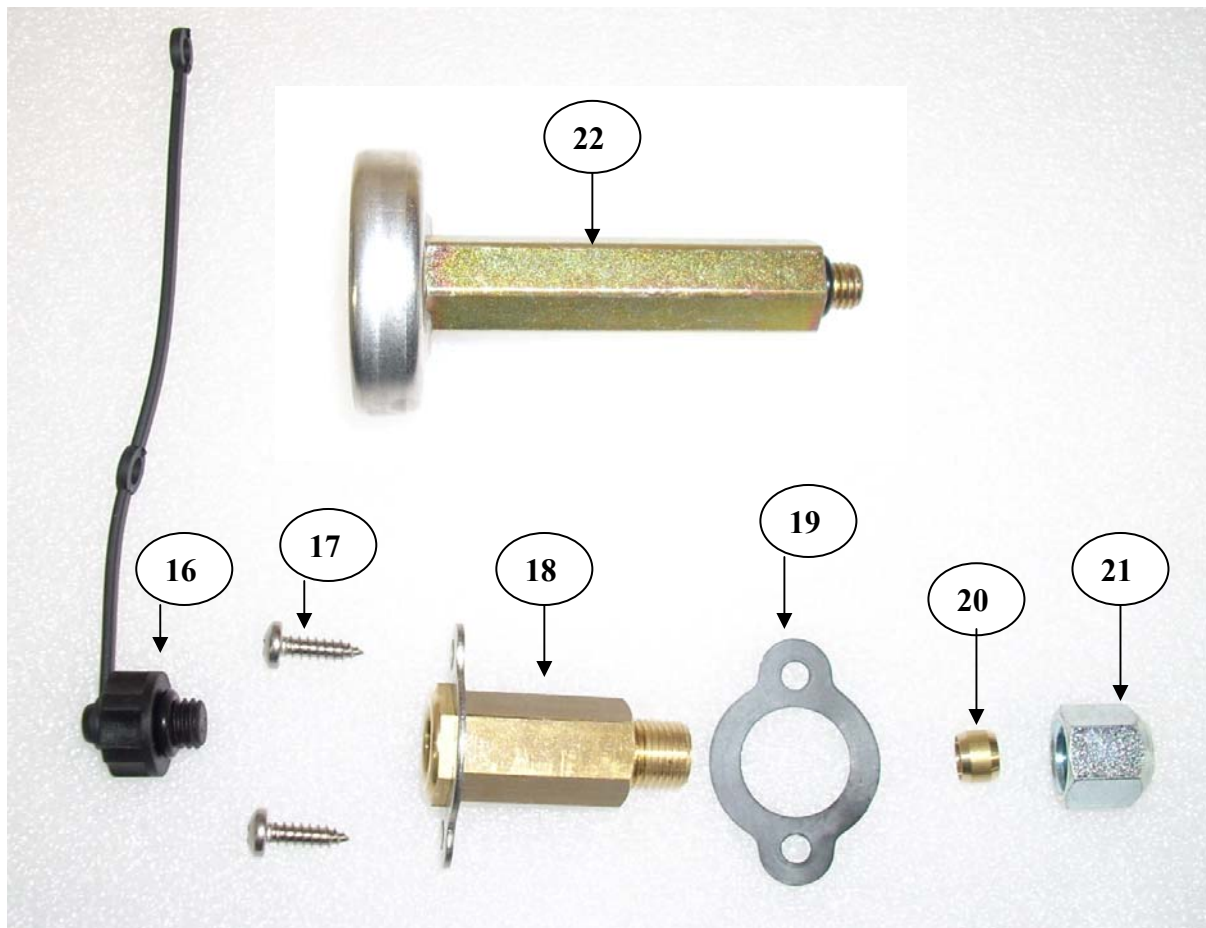
DIMENSIONI SERBATOIO DEL GAS





Installazione completa del serbatoio
Cilindrico - 360 x 1090 = 100 lt.

VALVOLA DI CARICA



- 16) Tappo ermetico
- 17) Viti di fissaggio
- 18) Valvola di carica
- 19) Guarnizione
- 20) Bicono
- 21) Raccordo per tubo alta pressione
- 22) Prolunga per rifornimento carburante



Posizione valvola di carica



Percorso tubo rame (alta pressione)



Percorso tubo rame (alta pressione) del serbatoio Toroidale.