

# **Manuale d'installazione**

## **TARTARINI AUTO**

### **VW JETTA TSI 1.400cc 16v Gpl**

**Tartarini Auto S.p.a**


Via Bonazzi 43 40013 Castel Maggiore (Bo) Italy

Tel.: +39 051 632 24 11 Fax: 051 632 24 00

E-mail: [info@tartariniauto.it](mailto:info@tartariniauto.it) [www.tartariniauto.it](http://www.tartariniauto.it)

INDICE :

Caratteristiche tecniche	pag.3
Identificazione del kit	pag.4
<b>Installazione parte anteriore</b>	
Disposizione componenti nel vano motore	pag.5
Montaggio riduttore di pressione e elettrovalvola di intercettazione del gas	pag.6
Montaggio sensore Map	pag.6
Montaggio ugelli sul collettore di aspirazione	pag.7
Montaggio rail del gas	pag.7
Posizione presa di depressione	pag.8
Montaggio della centralina del gas	pag.8
Collegamento acqua con raccordi a T per riscaldamento riduttore	pag.8
Schema elettrico	pag.9-10
Schema pneumatico	pag.10-11
Percorso impianto elettrico	pag.12
Posizione presa diagnosi OBD	pag.13
Montaggio del commutatore	pag.13
<b>Installazione parte posteriore</b>	
Montaggio multivalvola e sensore di livello	pag.14
Fissaggio serbatoio del gas	pag.15-16
Montaggio valvola di carica	pag.17-18
Percorso tubo rame (alta pressione)	pag.19-20

	<b>CARATTERISTICHE TECNICHE</b>
---	-------------------------------------

#### IDENTIFICAZIONE DEL VEICOLO:

Marca	Volkswagen
Tipo	Jetta TSi sovralimentata
Categoria veicolo	M1
Numero motore	CAX
Disposizione e numero cilindri	in linea, 4
Cilindrata (cc)	1390
Numero valvole	16
Potenza max (kW) / rpm(min-1)	90 / 5000
Normativa antinquinamento	EURO 4 – 2006/96/CE-B
Trazione	Anteriore
Cambio, numero marce	Automatico
Tipo iniezione	Multipoint Bosch Motronic MED 17.5.20
Servosterzo	Si
Climatizzatore	Si
ABS	Si

#### **AVVERTENZE:**

Lo schema di montaggio riportato è relativo ad un modello di vettura dotato dei rispettivi accessori. Prima di iniziare l'installazione consigliamo di verificare la possibilità di posizionare i componenti meccanici come indicato nelle foto.

La mancanza / presenza di accessori rispetto a quelli sopra indicati potrebbe comportare una diversa disposizione dei componenti meccanici.

La variazione delle lunghezze dei tubi di raccordo tra vari componenti può alterare il corretto funzionamento del sistema, consigliamo di mantenere tali lunghezze il più simile possibile a quanto riportato nella scheda.

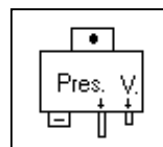
Utilizzare un prodotto anticorrosione nei punti di foratura effettuati per il fissaggio dei componenti.

Nel caso sia necessario variare notevolmente le lunghezze dei tubi di collegamento tra i vari componenti, contattare il Centro Assistenza Tecnica TARTARINI AUTO.

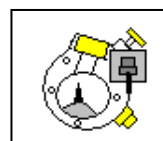
Per procedere all'installazione il personale deve essere a conoscenza dei requisiti tecnici richiesti nel Regolamento ECE/ONU 67-01 e Regolamento ECE/ONU 115/02

## LEGENDA DI ALCUNI DEI PRINCIPALI COMPONENTI PER SISTEMA GPL

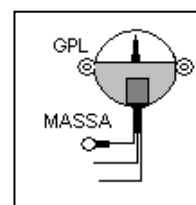
Sensore Map



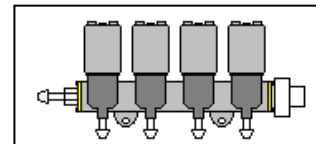
Multivalvola per serbatoio Gpl



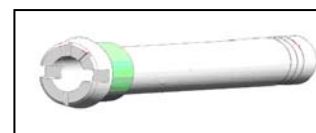
Sensore indicatore di livello Gpl



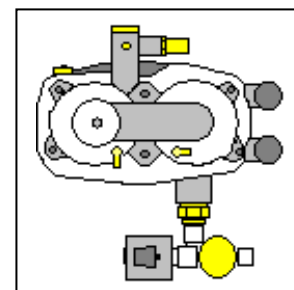
Gruppo iniettori del gas RGM EVO 07 4 cil.



Ugelli calibrati di 2 mm

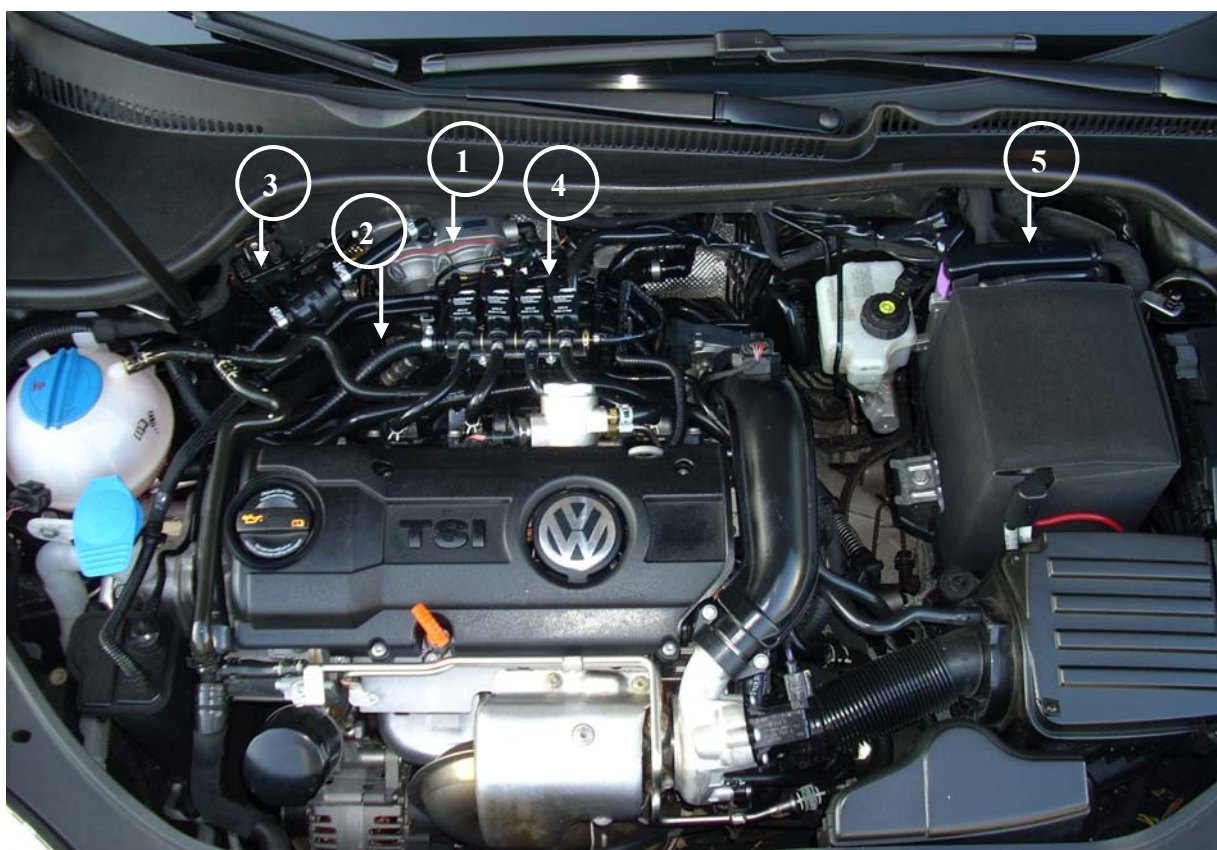


Riduttore di pressione Gpl RP-G05S



## INSTALLAZIONE PARTE ANTERIORE

Disposizione componenti nel vano motore:  
VW JETTA TSI 1.400cc 16v Gpl



- 1) Riduttore di pressione del gas
- 2) Elettrovalvola di intercettazione del gas, zona inferiore.
- 3) Sensore di pressione Map
- 4) Gruppo iniettori del gas
- 5) Centralina del gas





### **Montaggio del riduttore di pressione e elettrovalvola di intercettazione del gas**

**Il Riduttore di pressione:** ha il compito di ridurre la pressione del GPL dalla pressione presente nel serbatoio a quella di esercizio trasformandolo dallo stato liquido (all'interno della bombola) a quello gassoso (che arriva al motore); è dotato di un'elettrovalvola che chiude ogni flusso di gas quando il motore è spento oppure funzionante a benzina.

Il riduttore di pressione e elettrovalvola di intercettazione del gas vengono posizionati sulla paratia che divide il vano motore dall'abitacolo.



### **Montaggio sensore Map.**

Il misuratore di pressione Map informa la centralina gas della differenza di pressione presente fra gli iniettori gas e i collettori di aspirazione.

Il sensore map viene posizionato sulla paratia che divide il vano motore dal vano tergicristalli.

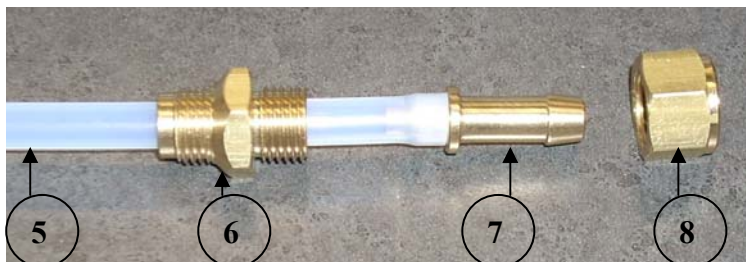


### Montaggio Rail.

E' un dispositivo comandato dalla centralina elettronica del Gas, incaricato di ripartire la giusta quantità di carburante ad ogni singolo cilindro.

Il rail con relativa staffa viene posizionato al centro dei collettori di aspirazione, verificare che il rail del gas non alteri o danneggi alcun particolare della vettura.

A lavoro ultimato il risultato dovrà essere come quello indicato nella foto .



### Composizione ugello.

Tagliare 4 tubi in teflon lunghi 170 mm n°5 inserire il tubo in teflon dentro al raccordo n° 6 orientando il raccordo con la parte conica sull'esagono rivolta verso il collettore di aspirazione.

Calzarlo sul porta tubo n°7

Avvitare la ghiera n°8 sul raccordo.



### Montaggio ugelli.

Prima di eseguire la foratura è necessario segnare con un pennarello i punti dove forare su tutti e 4 i collettori di aspirazione, la distanza da rispettare (vedi foto a fianco).

Forare con una punta di  $\varnothing 8,75$  mm, eseguire la filettatura con un maschio di M10, avvitare gli ugelli utilizzando colla resistente agli idrocarburi (si consiglia loctite frenafili 270)

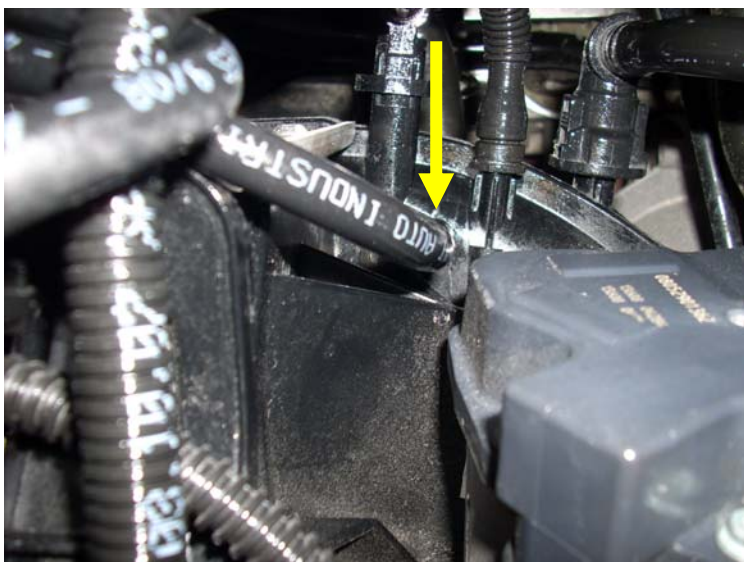
Calzare sugli ugelli le 4 tubazioni che dovranno essere successivamente collegate al rail.





### Montaggio centralina Sequenziale.

La centralina viene posizionata a fianco della batteria.



### Prese di depressione.

E' necessario ricavare una presa di depressione, da collegare alla parte anteriore del riduttore e al sensore Map.

Forare il collettore di aspirazione sotto al corpo farfallato, con una punta di Ø 5 mm, eseguire la filettatura con un maschio di M6, avvitare l'ugello utilizzando colla resistente agli idrocarburi (si consiglia loctite frenafili 270)

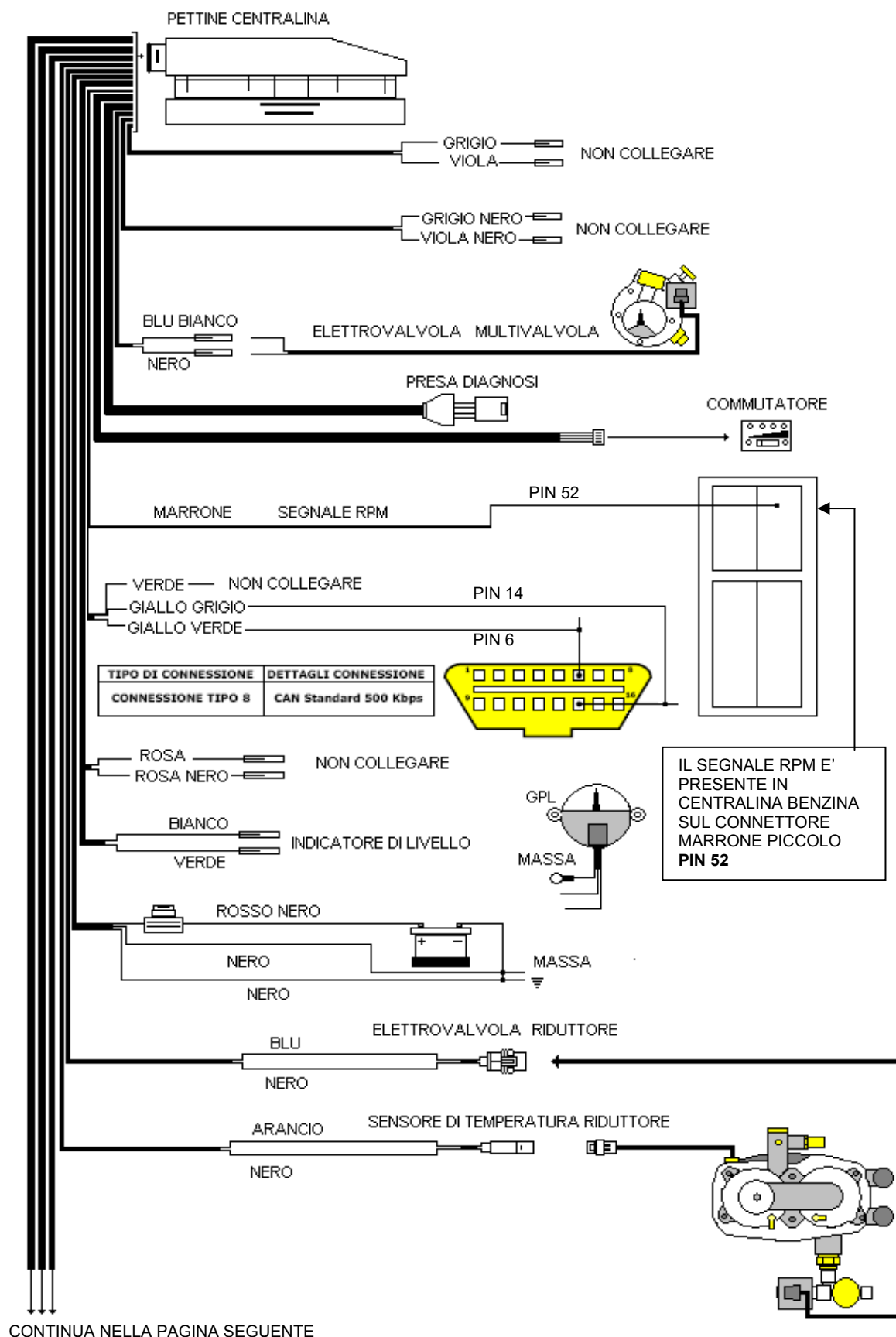
Il tubo di depressione è indicato dalla freccia.



Posizione dei raccordi a T per riscaldamento riduttore

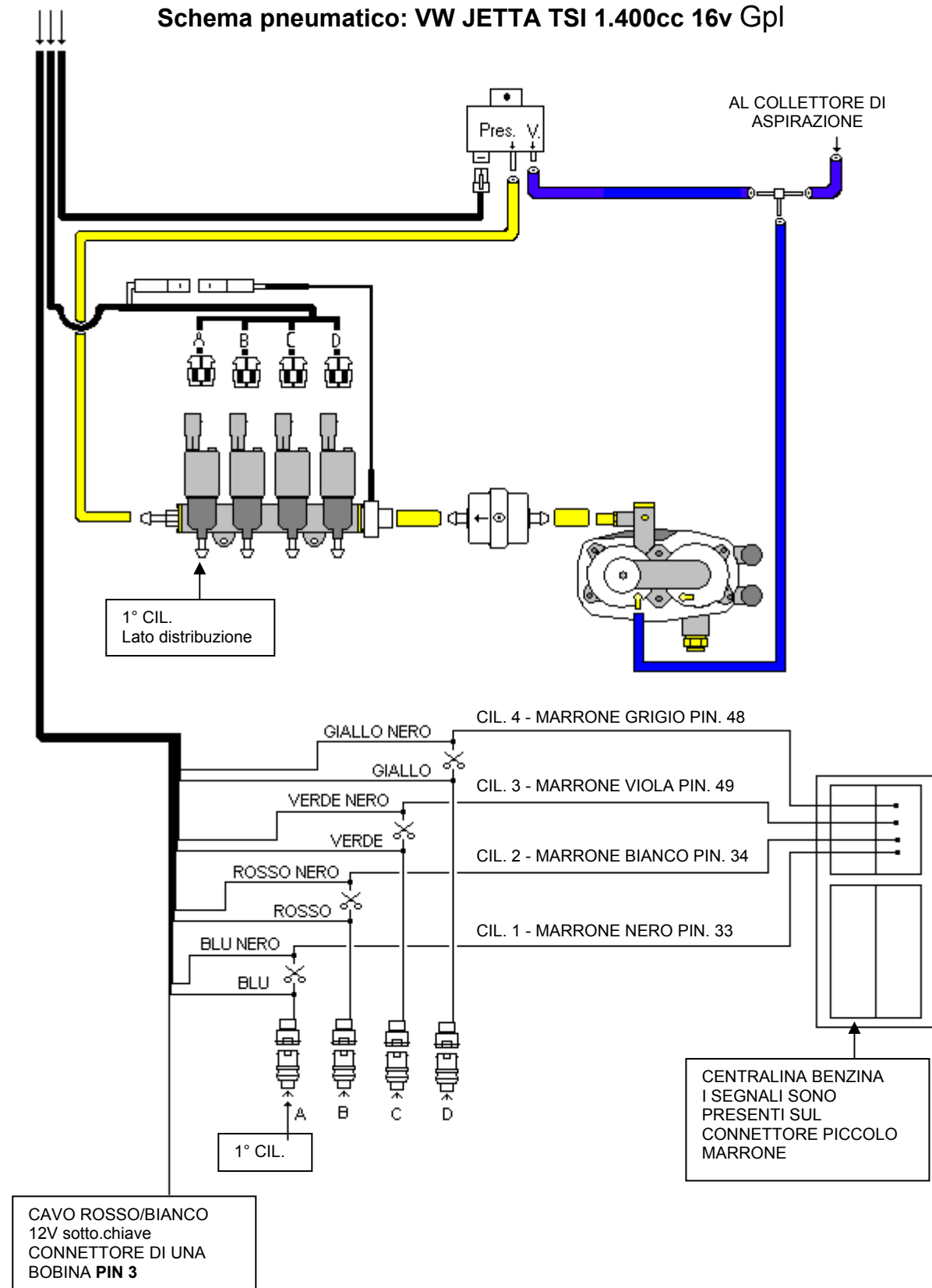


## Schema elettrico: VW JETTA TSI 1.400cc 16v Gpl



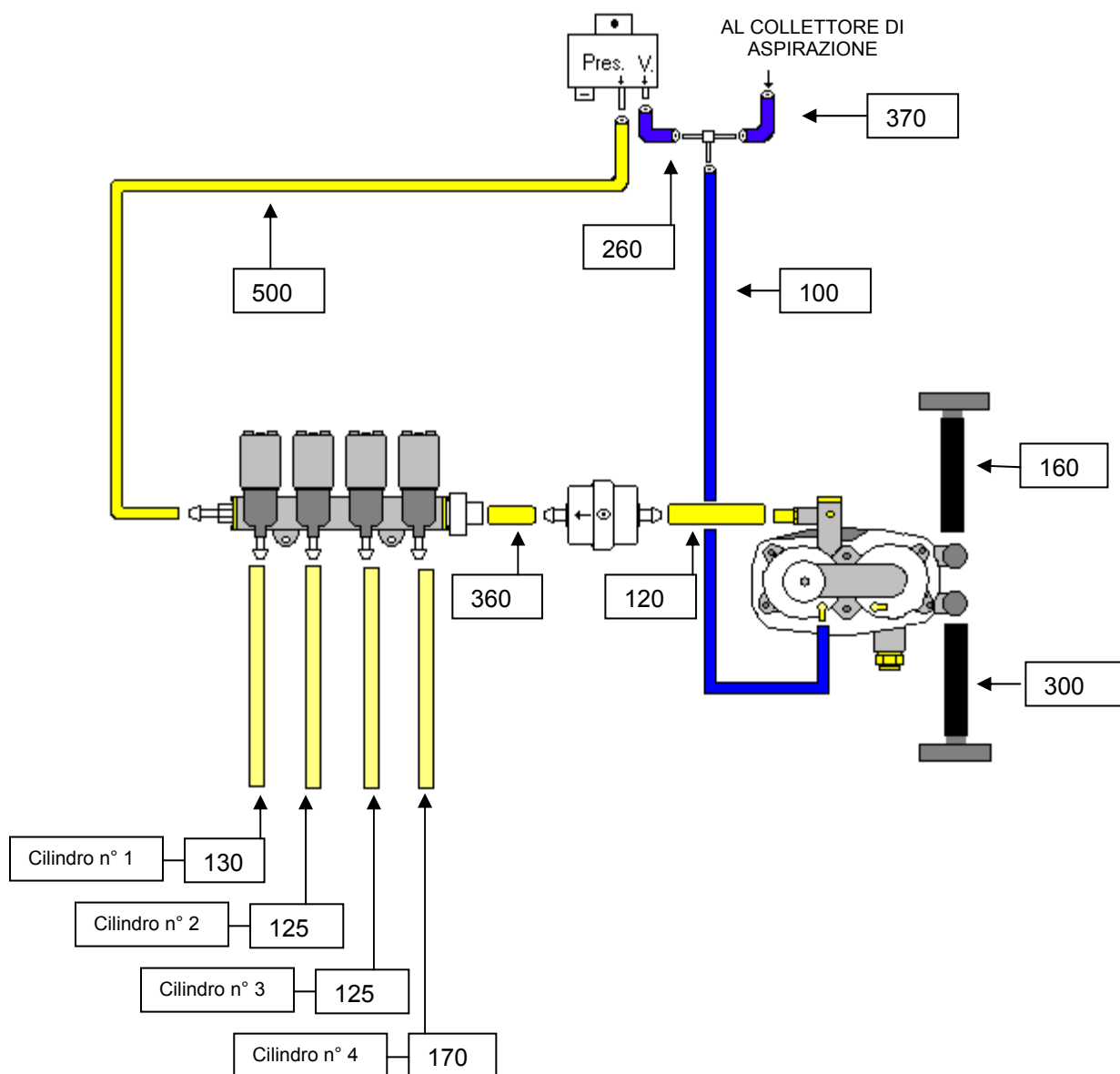
CONTINUA  
DALLA  
PAGINA  
PRECEDENTE

## Schema pneumatico: VW JETTA TSI 1.400cc 16v Gpl



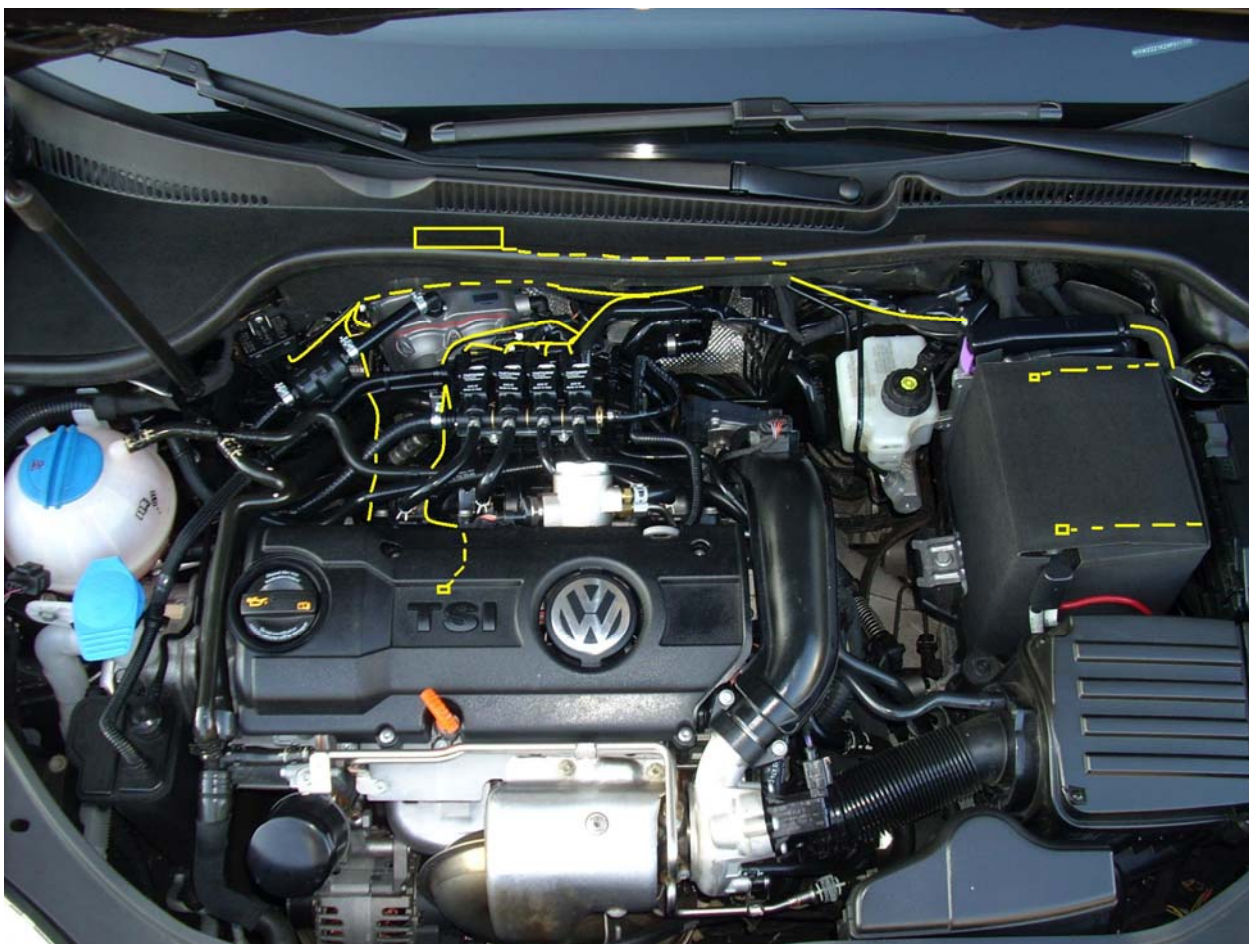
La Tartarini Auto si riserva di apportare modifiche e migliorie alle indicazioni, illustrazioni e foto presenti nel presente manuale, 10  
senza l'obbligo di nessun preavviso

### Schema pneumatico con le lunghezze dei tubi in mm.





## Percorso impianto elettrico





### **Posizione presa diagnosi OBD**

La presa diagnosi è reperibile in abitacolo lato SX.

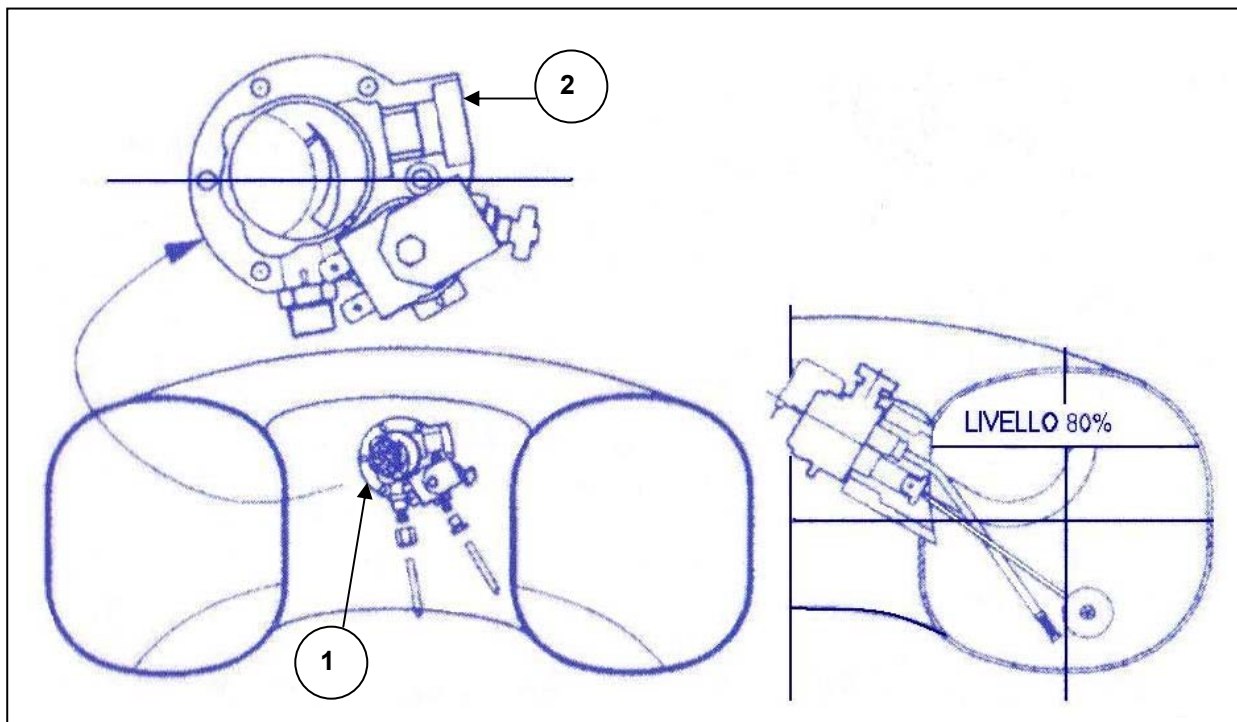


### **Montaggio del commutatore.**

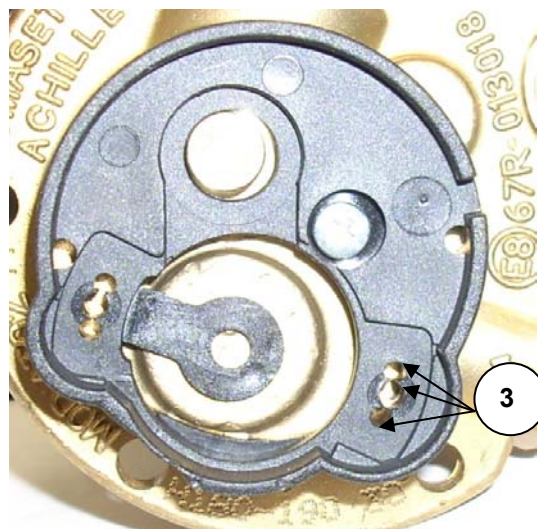
L'installazione del commutatore è a discrezione dell'utente finale. Per eseguire l'installazione come da foto, verificare che la predisposizione del finto interruttore originale sia vuota, eliminare lo stesso, collegare il connettore al commutatore e introdurlo nell'apposito foro fino alla completa battuta.

## INSTALLAZIONE SISTEMA “PARTE POSTERIORE”

### SERBATOIO TOROIDALE 30° INTERNO INSTALLAZIONE MULTIVALVOLA E SENSORE DI LIVELLO



- 1) Introdurre la multivalvola nell'apposito collarino presente sul serbatoio del gas.
- 2) Ruotare leggermente la multivalvola fino al corretto orientamento della stessa fissare la multivalvola con le apposite viti.



Posizionare il sensore di livello carburante sulla multivalvola e fissarlo con le apposite viti.

- 3) E' possibile effettuare una piccola retifica del numero di chilometri che possono essere percorsi in riserva, ruotando il sensore nella sede della multivalvola in senso antiorario, i chilometri che si possono percorrere in riserva diminuiscono mentre ruotandolo in senso orario i chilometri che si possono percorrere aumentano.



## SERBATOIO DEL GAS



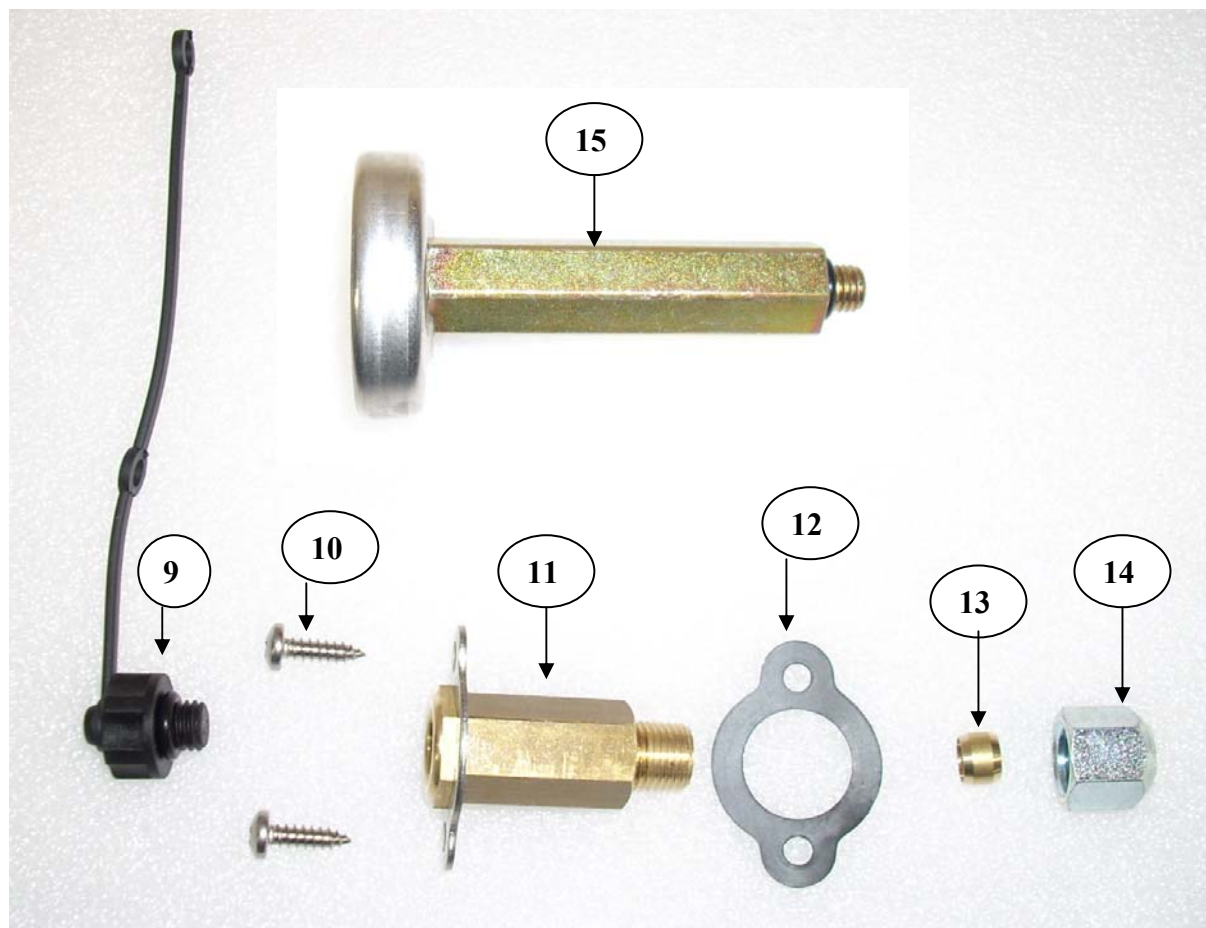
- 4) Viti di fissaggio coperchio ermetico
- 5) Coperchio ermetico
- 6) Dado
- 7) Rondella piana
- 8) Guarnizione
- 9) Serbatoio

- 10) Foro filettato per coperchio ermetico
- 11) Raccordo passaggio tubi alta pressione
- 12) Piastra di fissaggio serbatoio
- 13) Tirante
- 14) Collarino per multivalvola

La Tartarini Auto si riserva di apportare modifiche e migliorie alle indicazioni, illustrazioni e foto presenti nel presente manuale, 15  
senza l'obbligo di nessun preavviso

VER.1.0-14.10.09

## VALVOLA DI CARICA

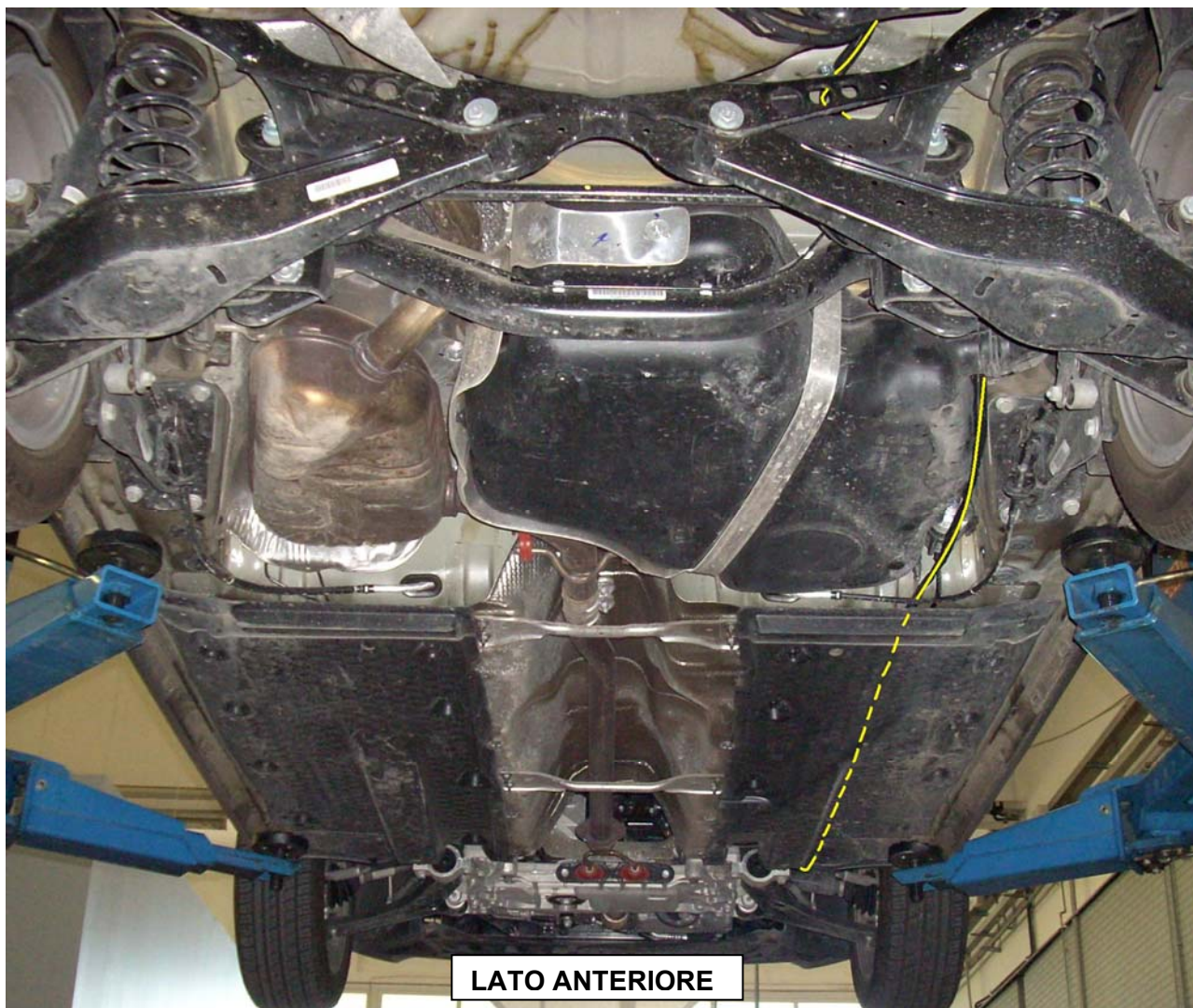


- 9) Tappo ermetico
- 10) Viti di fissaggio
- 11) Valvola di carica
- 12) Guarnizione
- 13) Bicono
- 14) Raccordo per tubo alta pressione
- 15) Prolunga per rifornimento carburante



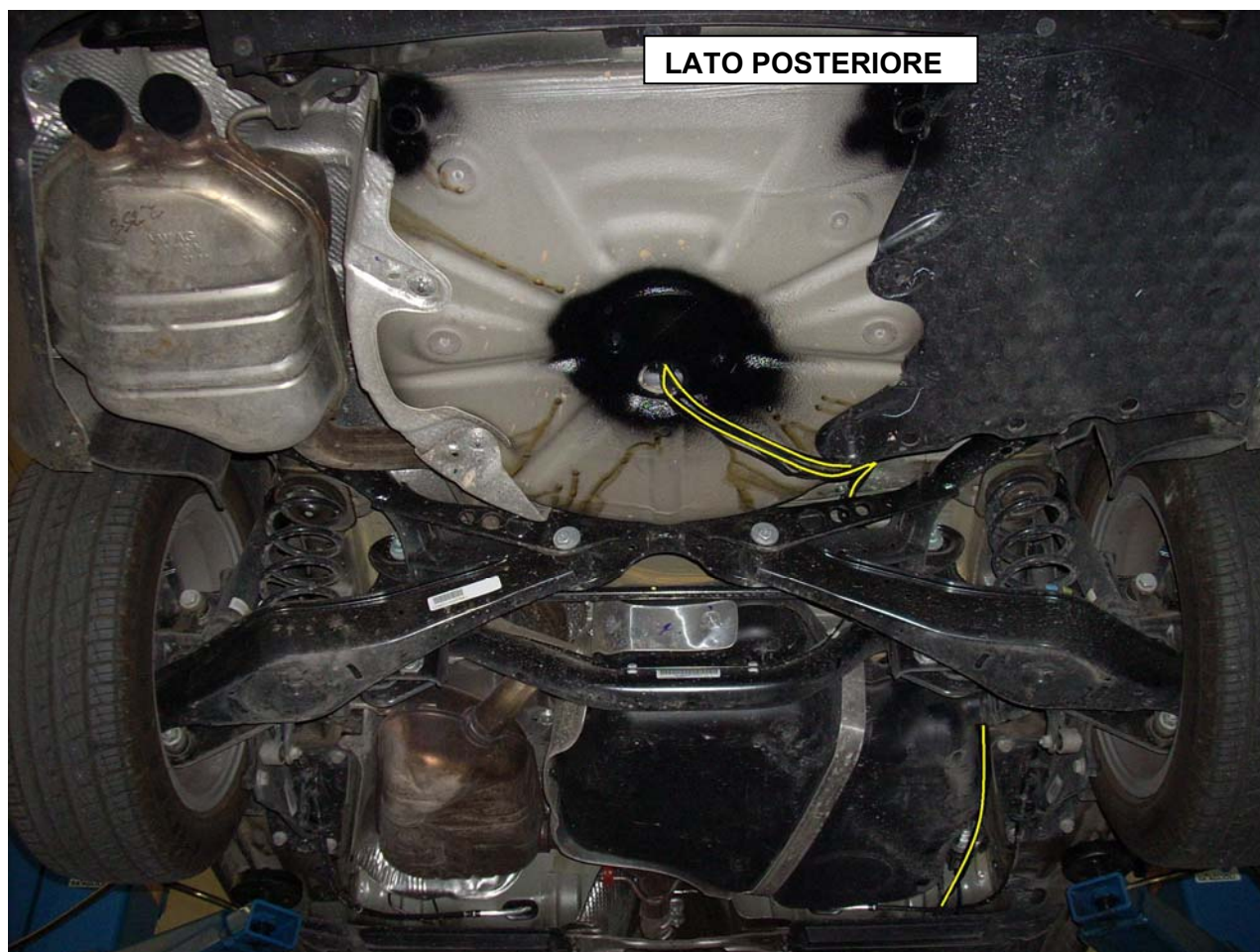


Installazione della valvola di carica completata.



Percorso tubo rame (alta pressione)





Percorso tubo rame (alta pressione)