

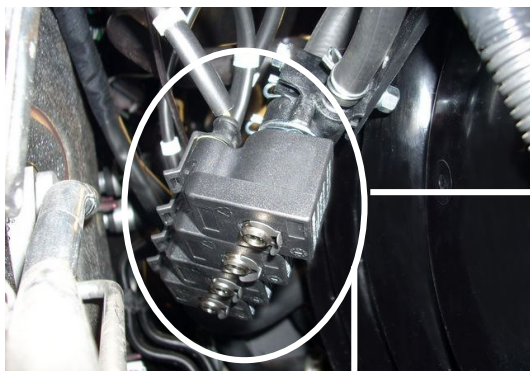
# **Manuale d'installazione Installation manual**

## **TOYOTA YARIS 1.300cc 73 Kw Lpg**

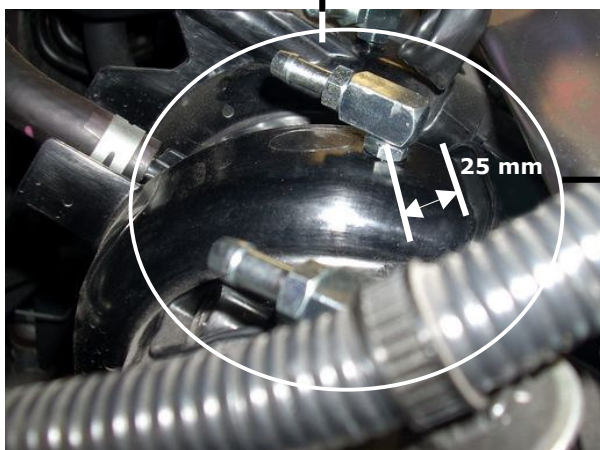


<b>Marca Brand</b>	<b>Toyota</b>
<b>Modello Model</b>	<b>Yaris</b>
<b>Anno produzione Manufacturing year</b>	<b>2011</b>
<b>Tipo motore Engine type</b>	<b>1NR FE</b>
<b>Disposizione cilindri Cylinder arrangement</b>	<b>In linea, 4 C In line 4 C</b>
<b>Cilindrata (cc) Displacement (cc)</b>	<b>1329</b>
<b>Potenza max kW Maximum power kw</b>	<b>73</b>
<b>Normativa antinquinamento Anti-Pollution norm</b>	<b>Euro 5 – 715/2007*692/2008</b>
<b>Trazione Wheel drive</b>	<b>Anteriore Front</b>
<b>Cambio Gear</b>	<b>Meccanico Mechanical</b>

- **POSIZIONAMENTO COMPONENTI IMPIANTO**
- **POSITION OF THE COMPONENTS**



- **RAIL EVO 08 - UGELLI 1.9 mm**
- **RAIL EVO 08 - NOZZLE 1.9 mm**



- **FORARE CON PUNTA DA 5 mm E FILETTARE CON FILIERA MASCHIO DI M 6X1.**
- **DRILL WITH 5mm TAP AND THREAD WITH MALE CHAIN 6X1**

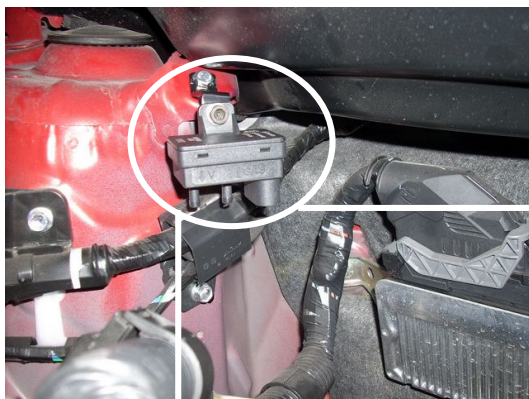
- **RACCORDO PER COLLETTORE A 90° COD. 2007315**
- **MANIFOLD PART N° 2007315**



La Tartarini Auto si riserva di apportare modifiche e migliorie alle indicazioni, illustrazioni e foto nel presente manuale, senza l'obbligo di nessun preavviso.  
Tartarini Auto reserves the right to add modifications or improvements to this manual at any time without notice.



- **POSIZIONAMENTO COMPONENTI IMPIANTO**
- **POSITION OF THE COMPONENTS**



- **SENSORE MAP**
- **MAP SENSOR**



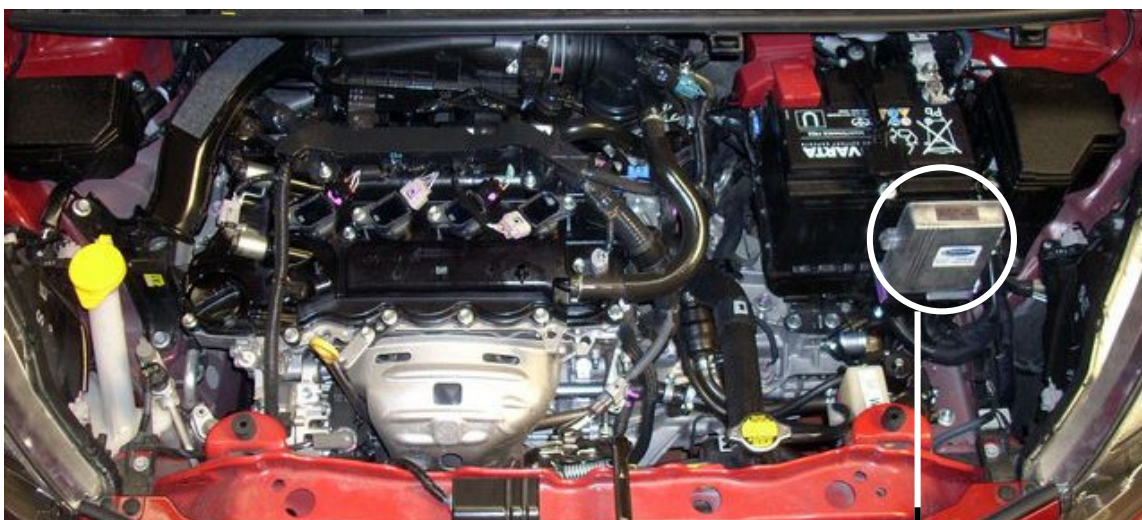
- **RIDUTTORE DI PRESSIONE RP/GRAN SEQUENZIALE CON ELETTROVALVOLA DEL GAS.**
- **GRAN/ SEQ LPG PRESSURE REGULATOR COMPLETE OF GAS SOLENOID VALVE**



- **POSIZIONAMENTO COMPONENTI IMPIANTO**
- **POSITION OF THE COMPONENTS**



- **COMMUTATORE**
- **SWITCH**



- **CENTRALINA DEL GAS.**
- **ECU**



La Tartarini Auto si riserva di apportare modifiche e migliorie alle indicazioni, illustrazioni e foto nel presente manuale, senza l'obbligo di nessun preavviso.  
Tartarini Auto reserves the right to add modifications or improvements to this manual at any time without notice.

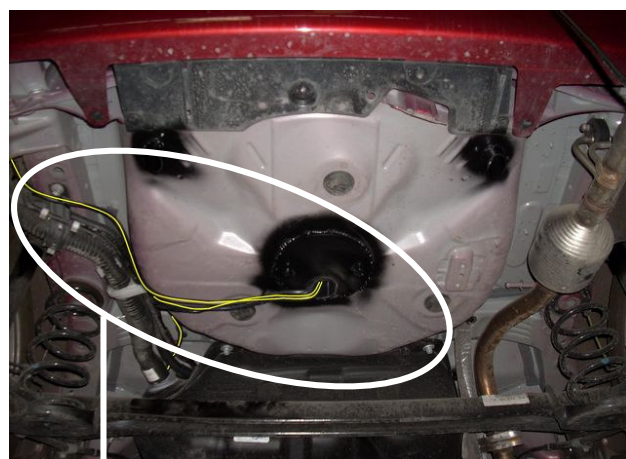


- **PARTE POSTERIORE**
- **REAR SIDE**

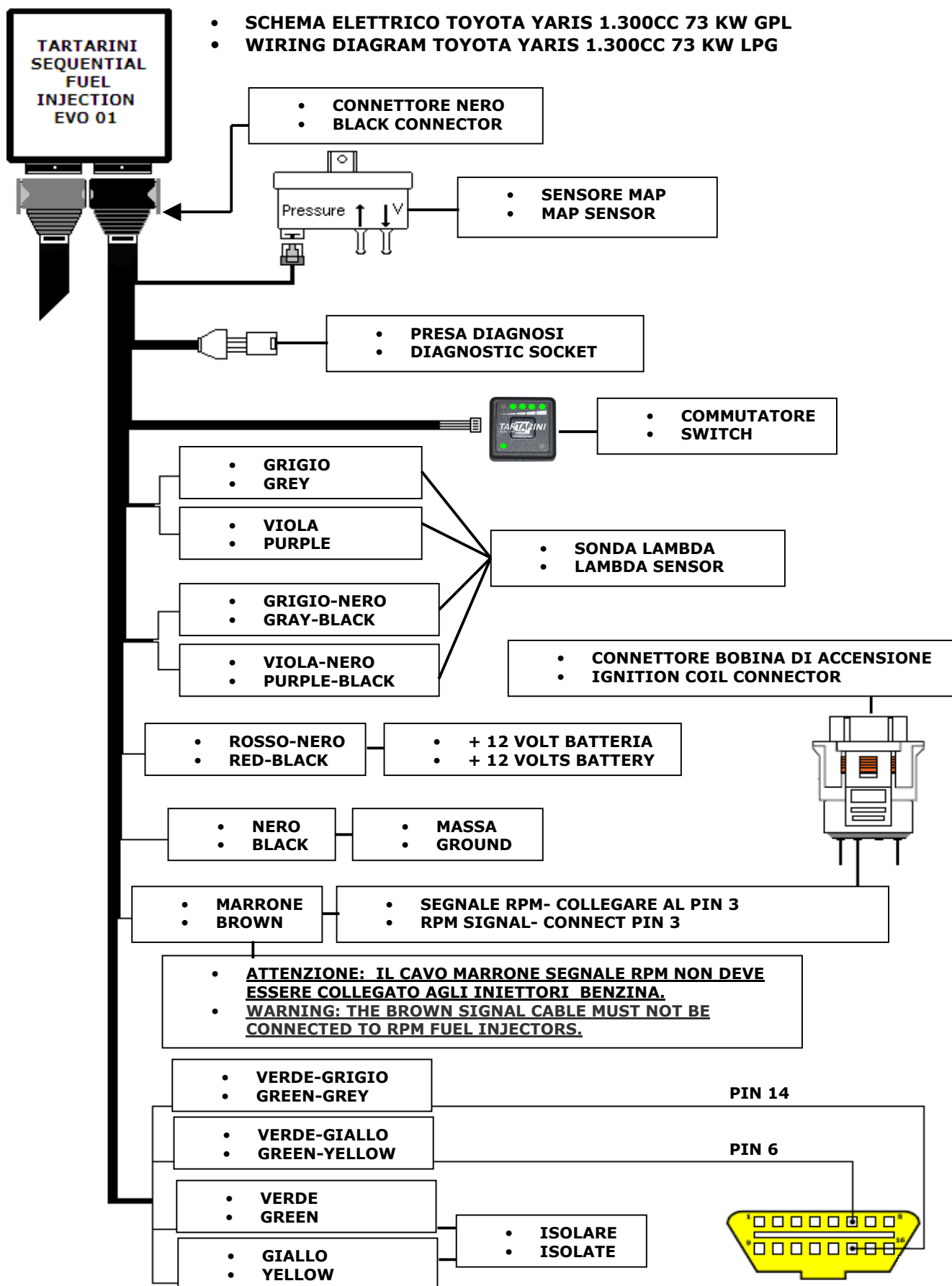
- **SERBATOIO GPL TOROIDALE I.I - 180 X 600 = 37 LT.**
- **LPG TOROIDAL TANK I.I - 180 X 600 = 37 LT.**



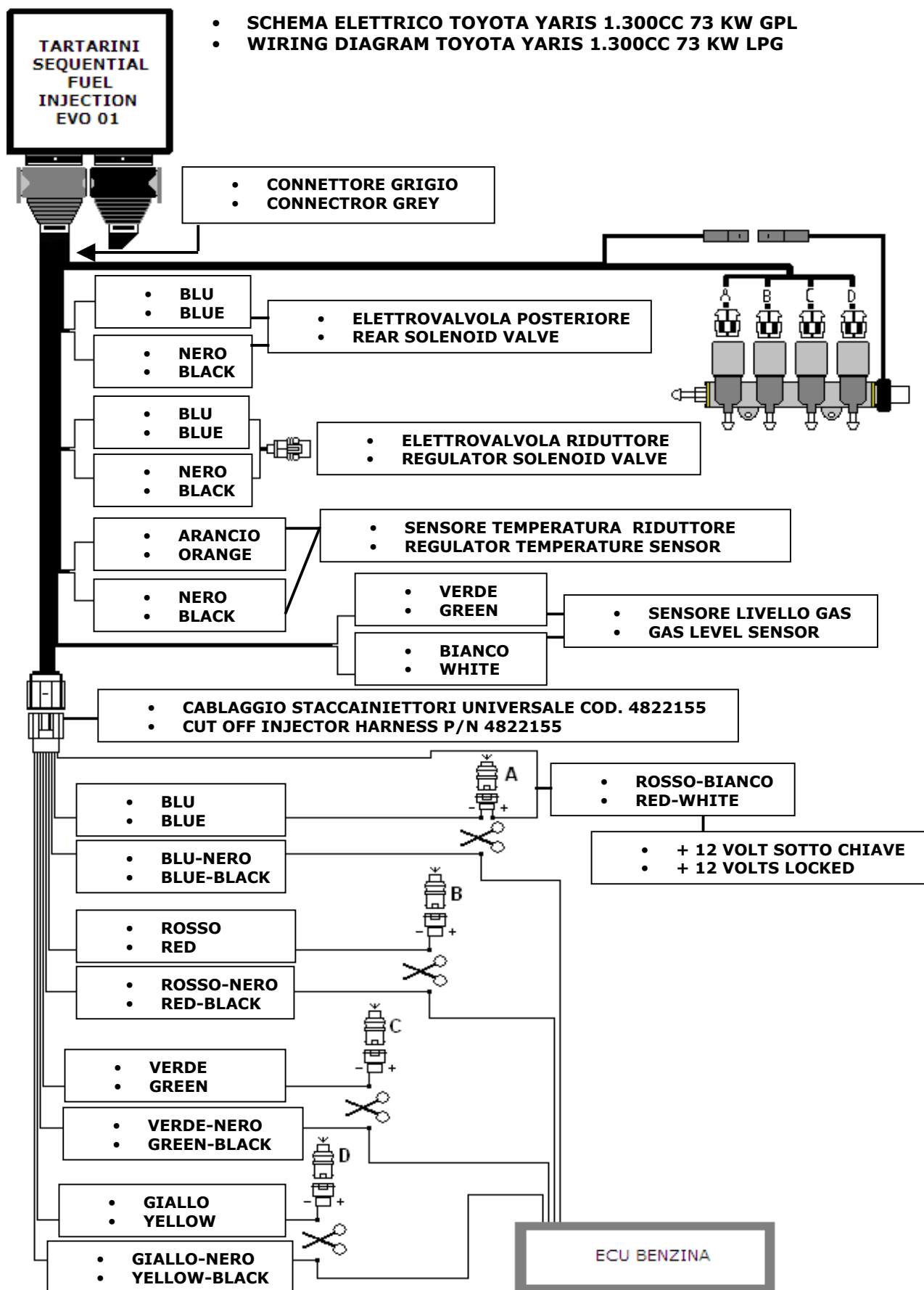
- **VALVOLA DI RIFORNIMENTO GPL.**
- **LPG FILLING VALVE**



- **PASSAGGIO TUBO SOTTO SCOCCA.**
- **GAS PIPE UNDER THE CAR**



La Tartarini Auto si riserva di apportare modifiche e migliorie alle indicazioni, illustrazioni e foto nel presente manuale, senza l'obbligo di nessun preavviso.  
Tartarini Auto reserves the right to add modifications or improvements to this manual at any time without notice.



La Tartarini Auto si riserva di apportare modifiche e migliorie alle indicazioni, illustrazioni e foto nel presente manuale, senza l'obbligo di nessun preavviso.

Tartarini Auto reserves the right to add modifications or improvements to this manual at any time without notice.

- SCHEMA PNEUMATICO CON LE LUNGHEZZE DEI TUBI IN MM.
- PNEUMATIC WIRING WITH LENGTHS OF PIPE QUOTED IN MM

