

Manuale d'installazione

TARTARINI AUTO

SMART FORTWO 1.000cc 12v Gpl



Tartarini Auto S.p.a


Via Bonazzi 43 40013 Castel Maggiore (Bo) Italy

Tel.: +39 051 632 24 11 Fax: 051 632 24 00

E-mail: info@tartariniauto.it www.tartariniauto.it

INDICE :

Caratteristiche tecniche	pag.3
Identificazione del kit	pag.4
Installazione parte anteriore	
Disposizione componenti nel vano motore	pag.5
Montaggio riduttore di pressione e elettrovalvola di intercettazione del gas	pag.6
Montaggio sensore Map	pag.6
Montaggio ugelli sul collettore di aspirazione	pag.7
Montaggio rail del gas	pag.7
Posizione presa di depressione	pag.8
Montaggio della centralina del gas	pag.8
Schema elettrico	pag.9-10
Schema pneumatico	pag.10-11
Percorso impianto elettrico	pag.12
Posizione presa diagnosi OBD	pag.13
Montaggio del commutatore	pag.13
Installazione parte posteriore	
Fissaggio bombola GPL	pag.14
Montaggio valvola di carica	pag.15-16
Percorso tubo rame (alta pressione)	pag.17

	CARATTERISTICHE TECNICHE
---	-------------------------------------

IDENTIFICAZIONE DEL VEICOLO:

Marca	Smart
Tipo	Fortwo (sovralimentato)
Categoria veicolo	M1
Tipo motore	3B21
Disposizione e numero cilindri	in linea, 3
Cilindrata (cc)	999
Numero valvole	12
Potenza max (kW) / rpm(min-1)	62
Normativa antinquinamento	Euro 4 – 2003/76/CE-B
Trazione	Anteriore
Cambio, numero marce	Meccanico sequenziale, 5 + R
Tipo iniezione	Multipoint
Servosterzo	Si
Climatizzatore	Si
ABS	Si

AVVERTENZE:

Lo schema di montaggio riportato è relativo ad un modello di vettura dotato dei rispettivi accessori. Prima di iniziare l'installazione consigliamo di verificare la possibilità di posizionare i componenti meccanici come indicato nelle foto.

La mancanza / presenza di accessori rispetto a quelli sopra indicati potrebbe comportare una diversa disposizione dei componenti meccanici.

La variazione delle lunghezze dei tubi di raccordo tra vari componenti può alterare il corretto funzionamento del sistema, consigliamo di mantenere tali lunghezze il più simile possibile a quanto riportato nella scheda.

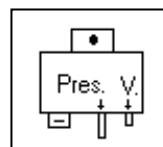
Utilizzare un prodotto anticorrosione nei punti di foratura effettuati per il fissaggio dei componenti.

Nel caso sia necessario variare notevolmente le lunghezze dei tubi di collegamento tra i vari componenti, contattare il Centro Assistenza Tecnica TARTARINI AUTO.

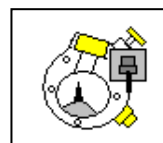
Per procedere all'installazione il personale deve essere a conoscenza dei requisiti tecnici richiesti nel Regolamento ECE/ONU 67-01 e Regolamento ECE/ONU 115/02

LEGENDA DI ALCUNI DEI PRINCIPALI COMPONENTI PER SISTEMA GPL

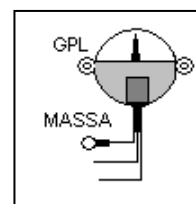
Sensore Map



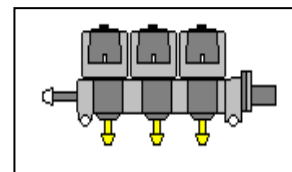
Multivalvola per serbatoio Gpl



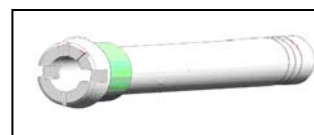
Sensore indicatore di livello Gpl



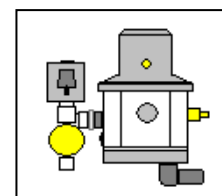
Gruppo iniettori del gas Evo 08 3 cil.



Ugelli calibrati di (Non utilizzati)



Riduttore di pressione Gpl RP-G Seq

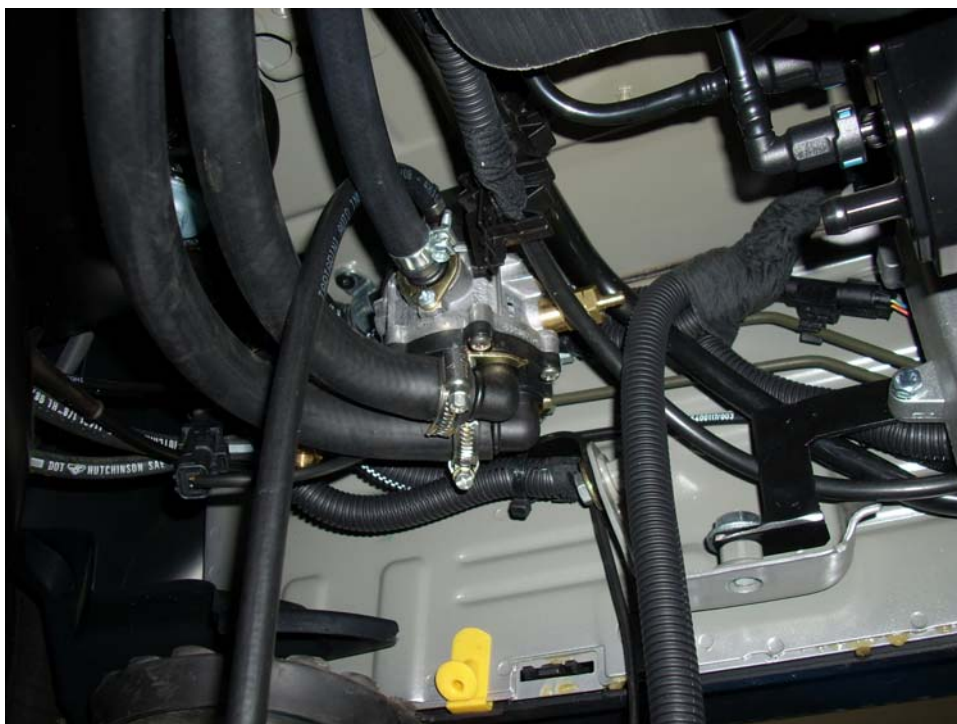


INSTALLAZIONE PARTE ANTERIORE

Disposizione componenti nella vettura:
SMART FORTWOO 1.000cc 6v Gpl



Montaggio del riduttore di pressione e elettrovalvola di intercettazione del gas



Il gruppo riduttore/elettrovalvola viene posizionato lato inferiore DX, verificare che non alteri o danneggi alcun particolare della vettura (vedi foto)



Montaggio sensore Map.

Posizionare il sensore Map sul prigioniero di M6 già esistente il quale si trova sulla paratia che divide il vano motore dal paraurto posteriore.



Montaggio ugelli.

Prima di eseguire la foratura è necessario segnare con un pennarello i punti dove forare su tutti e 3 i collettori di aspirazione, la posizione (vedi foto a fianco).

Forare con una punta di Ø 5 mm, eseguire la filettatura con un maschio di M6, avvitare gli ugelli utilizzando colla resistente agli idrocarburi (si consiglia loctite frenafilletti 270).

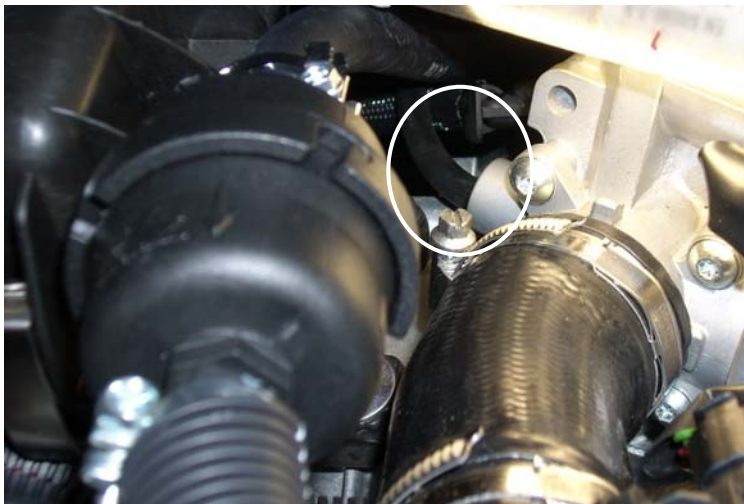
Calzare sugli ugelli le 3 tubazioni che dovranno essere successivamente collegate al rail.



Montaggio Rail.

Il rail del gas viene posizionato tra il coperchio valvole motore e i collettori di aspirazione, verificare che il rail del gas non alteri o danneggi alcun particolare della vettura.

A lavoro ultimato il risultato dovrà essere come quello indicato nella foto.



Presa di depressione.

E' necessario ricavare una presa di depressione, da collegare alla parte anteriore del riduttore e al sensore Map.

Forare il collettore dopo il corpo farfallato (vedi foto), con una punta di Ø 5 mm, eseguire la filettatura con un maschio di M6, avvitare l'ugello utilizzando colla resistente agli idrocarburi (si consiglia loctite frenafili 270)

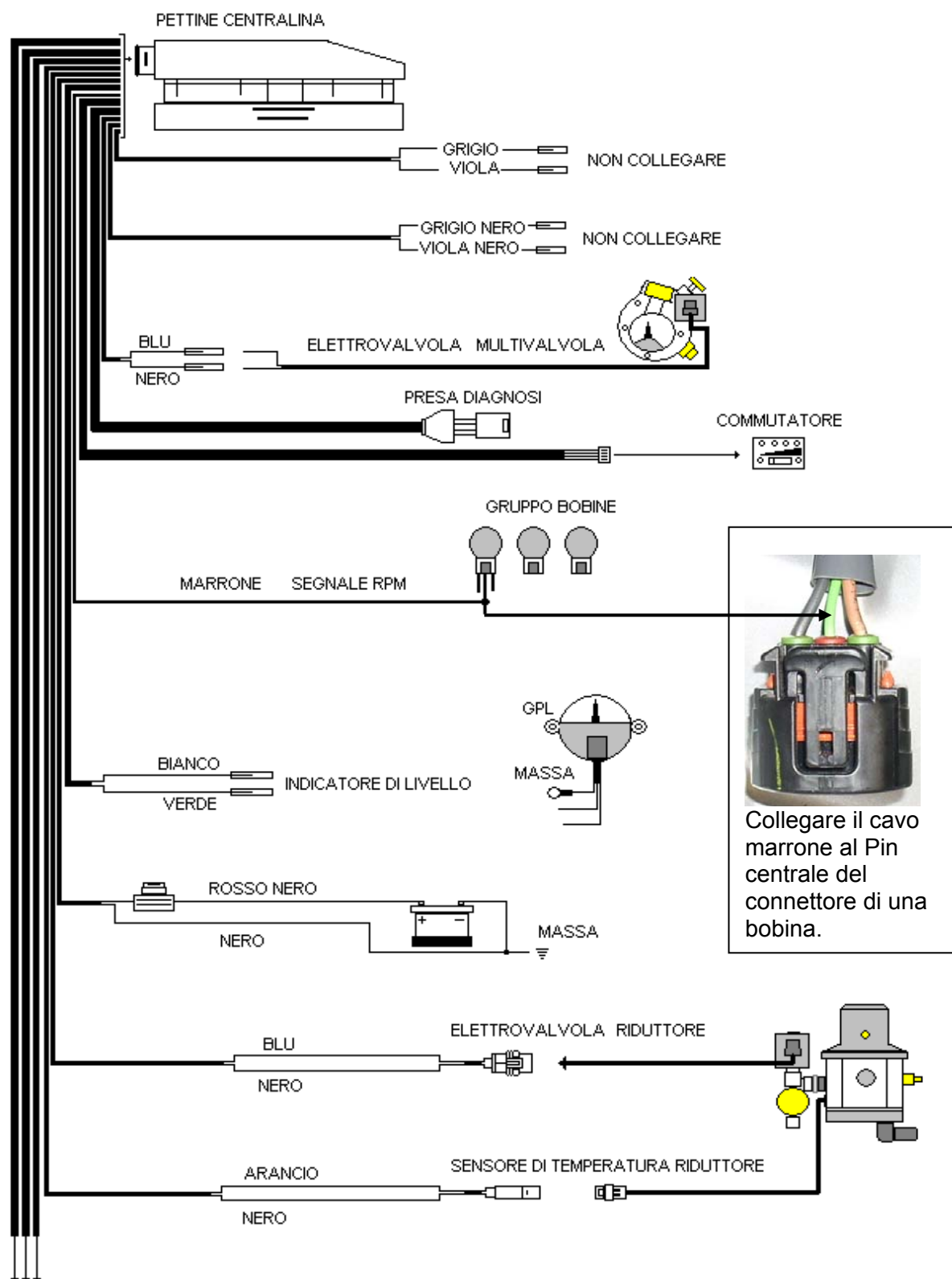


Montaggio centralina Sequenziale.

La centralina viene posizionata sul fondo della vettura lato SX (vedi pag 5).

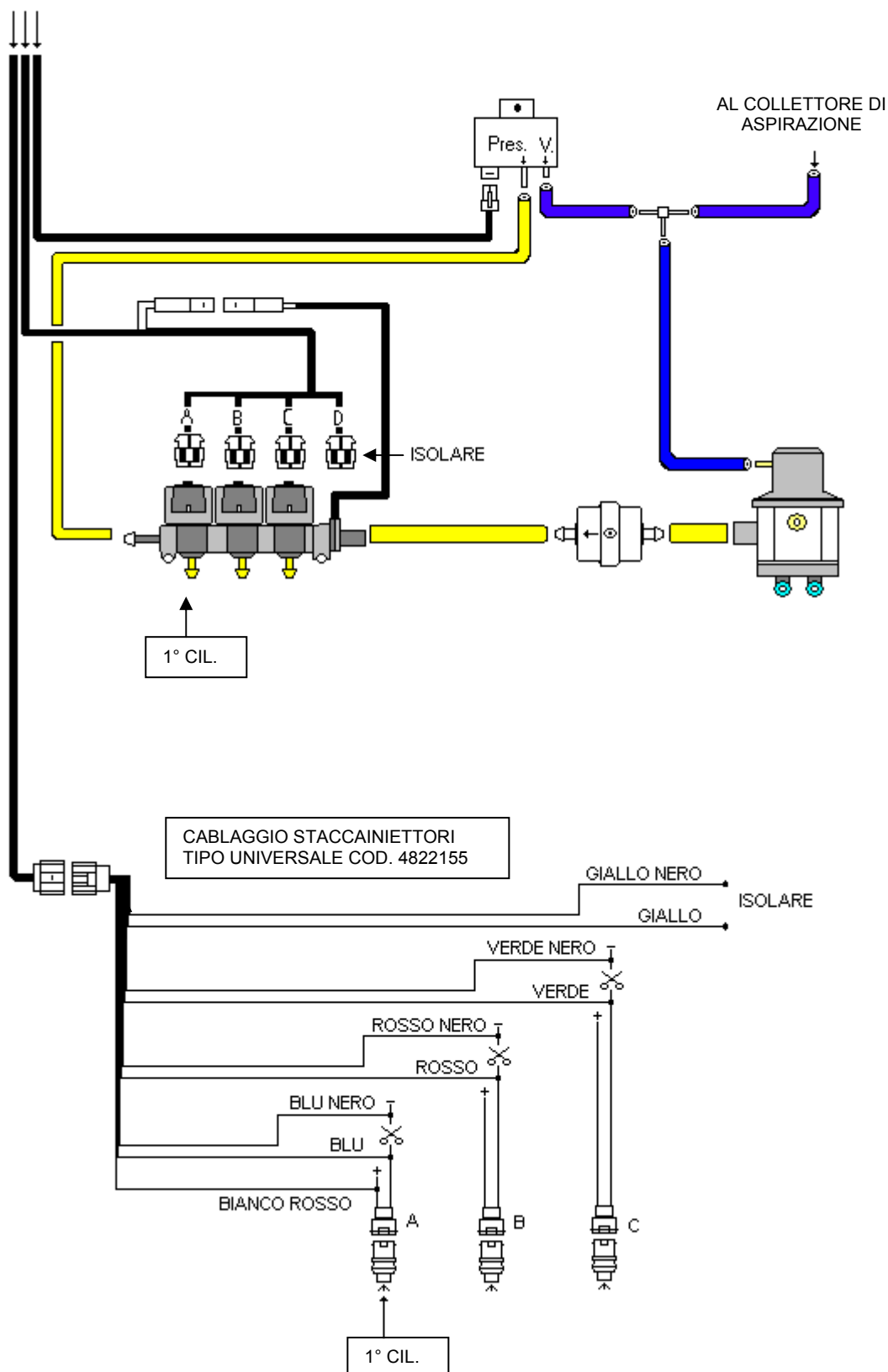
A lavoro ultimato il risultato dovrà essere come quello indicato nella foto a fianco.

Schema Elettrico: SMART FORTWOO 1.000cc 12v Gpl



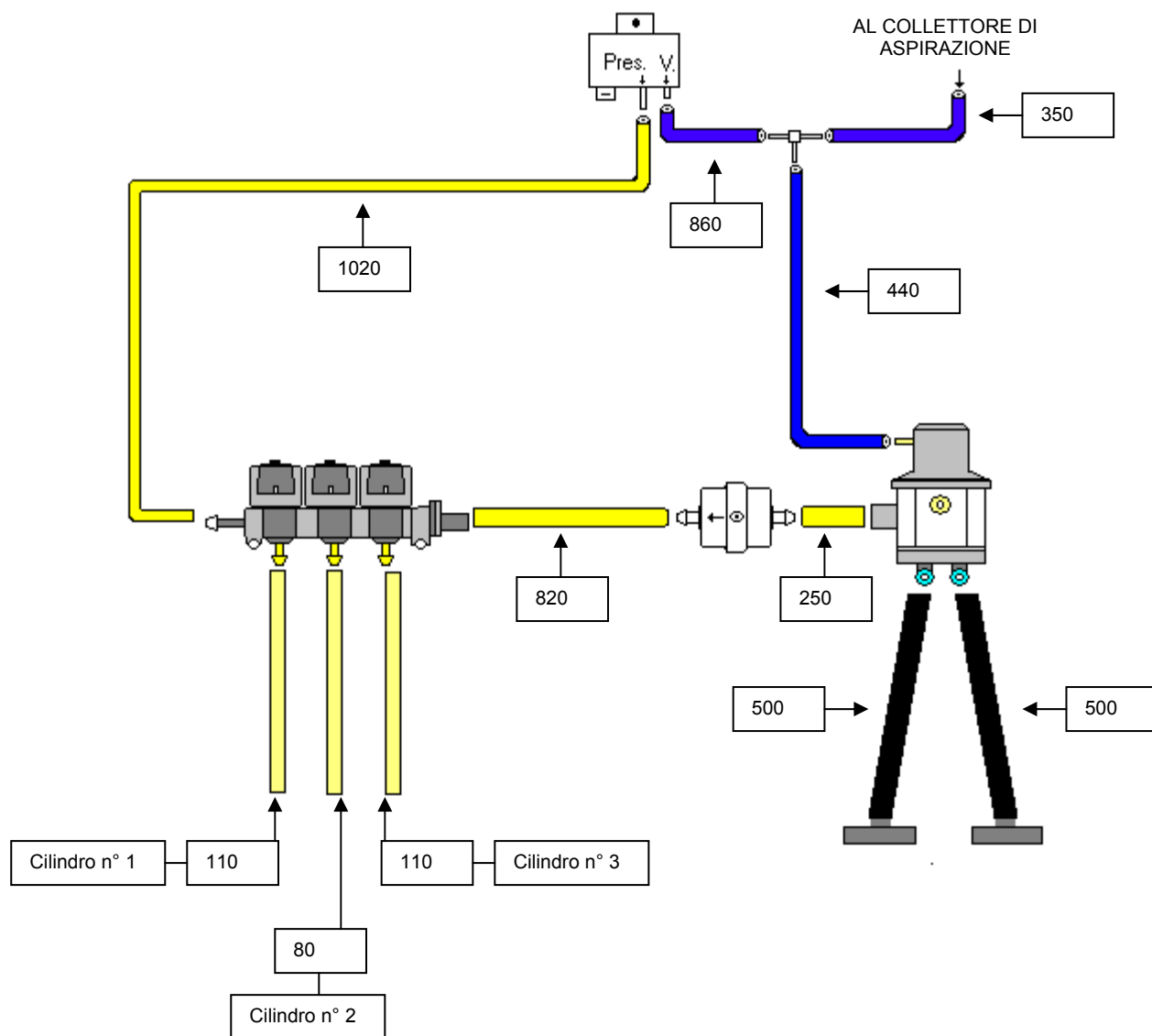
Schema pneumatico: SMART FORTWOO 1.000cc 12v Gpl

CONTINUA
DALLA
PAGINA
PRECEDENTE



La Tartarini Auto si riserva di apportare modifiche e migliorie alle indicazioni, illustrazioni e foto presenti nel presente manuale, 10
senza l'obbligo di nessun preavviso

Schema pneumatico con le lunghezze dei tubi in mm.



Percorso impianto elettrico





Posizione presa diagnosi OBD

La presa diagnosi è reperibile in abitacolo, zona inferiore lato DX.



Montaggio del commutatore.

L'installazione del commutatore è a discrezione dell'utente finale.

Per eseguire l'installazione come da foto:

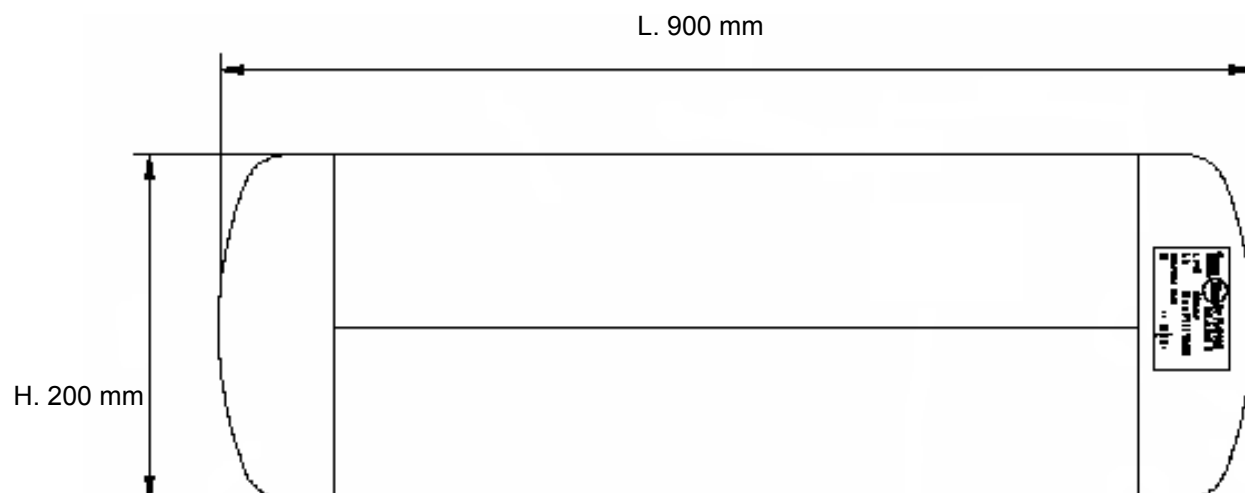
Eseguire un foro al centro del ponte leva cambio di 12 mm.

Collegare il cavo elettrico al commutatore e introdurlo nell'apposito foro fino alla completa battuta.

INSTALLAZIONE SISTEMA “PARTE POSTERIORE”

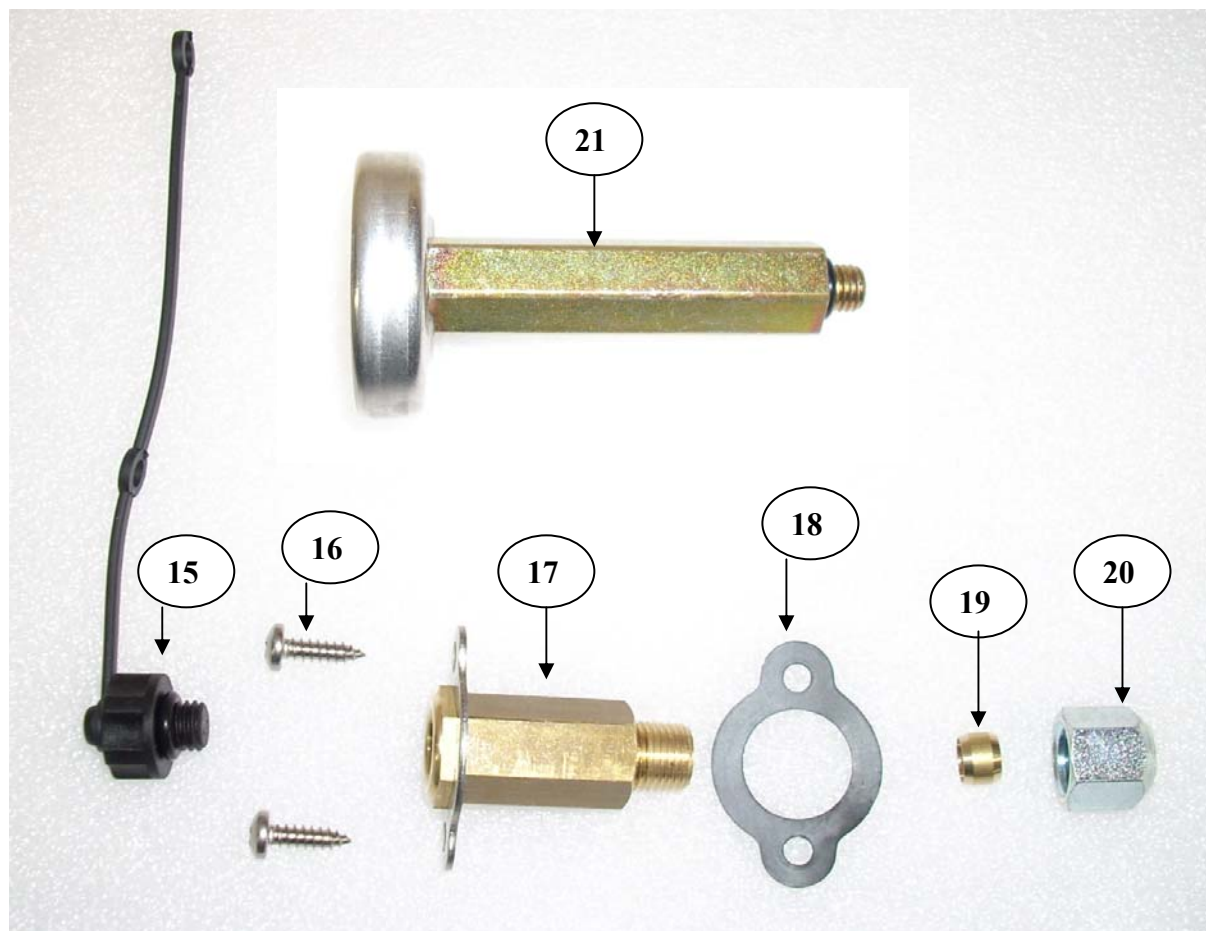
FISSAGGIO BOMBOLA GPL - ICOM SSG

DIMENSIONI SERBATOIO DEL GAS



Installazione del serbatoio del gas.
Serbatoio Cilindrico 200 X 900 = 25 lt.

VALVOLA DI CARICA

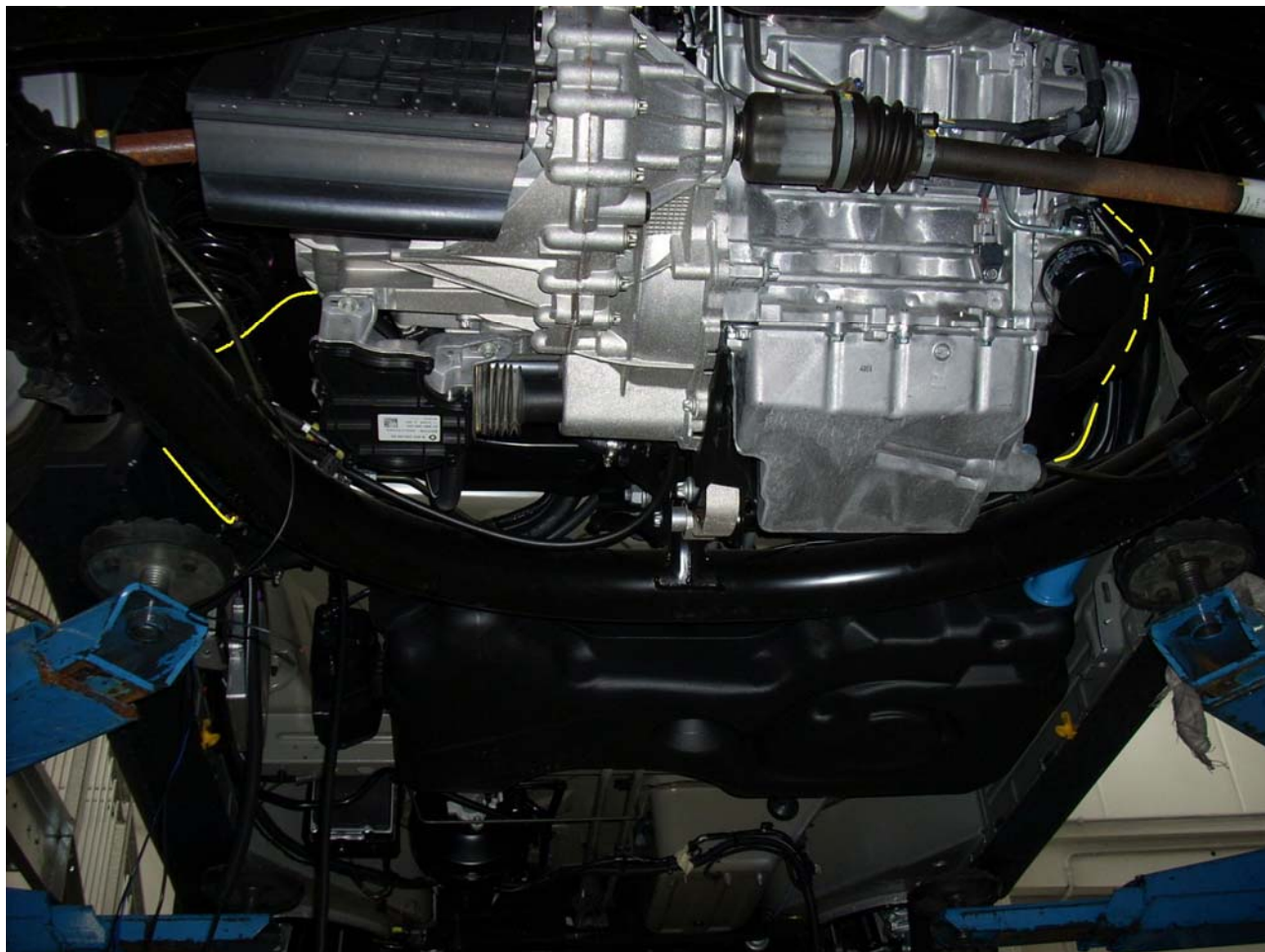


- 15) Tappo ermetico
- 16) Viti di fissaggio
- 17) Valvola di carica
- 18) Guarnizione
- 19) Bicono
- 20) Raccordo per tubo alta pressione
- 21) Prolunga per rifornimento carburante



Installazione della valvola di carica completata.

LATO POSTERIORE



Percorso tubo rame (alta pressione)

LATO ANTERIORE