

HONDA CR-V 2.000cc 16v Euro 3 Gpl



Tartarini Auto S.p.a

Via Bonazzi 43 40013 Castel Maggiore (Bo) Italy

Tel.: +39 051 632 24 11 Fax: 051 632 24 00

E-mail: info@tartariniauto.it www.tartariniauto.it



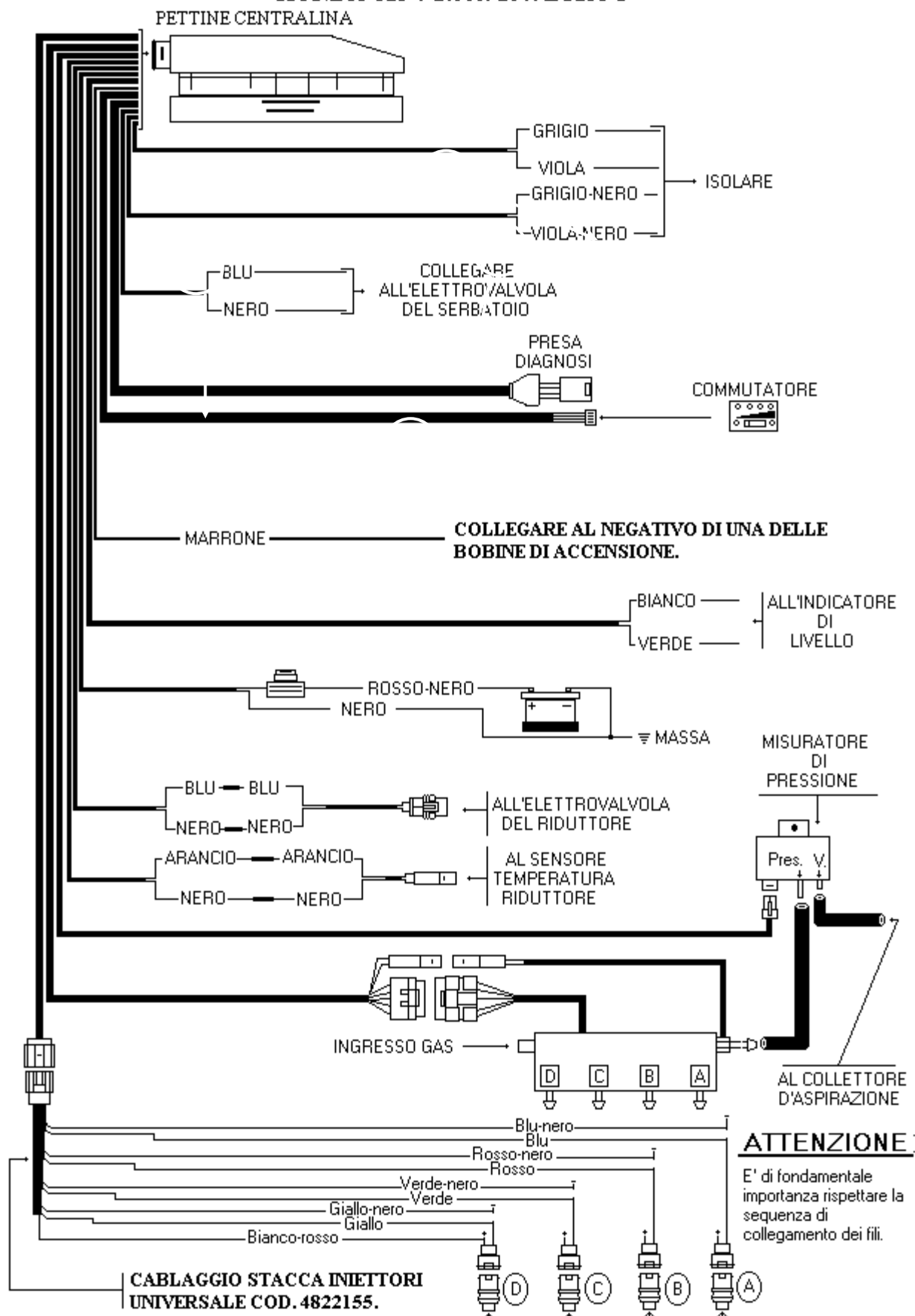
DATI DEL MODELLO VETTURA

MARCA	HONDA
MODELLO	CR-V
ANNO	2003
NORMATIVA EURO	3
N° CILINDRI	4
N° VALVOLE	16
KW	110
CILINDRATA	2000
TRAZIONE	4 x 4
CAMBIO	MANUALE
INIEZIONE TIPO	KEIHIN
COD.CENTRALINA	10G-LNP-02873
N° MOTORE	K20A4
VARIATORE D'ANTICIPO	
TIPO	
CAVO - TIPO	
GRADI	

DIAMETRO UGELLI CALIBRATI :

GPL	4 mm
CNG	
SERBATOIO GPL	GGL I.E. 600 x 200 Lt. 43
BOMBOLA METANO	

HONDA CR-V 2.0cc. 16v. EURO 3





- 1) Centralina elettronica del gas
- 2) Gruppo iniettori del gas



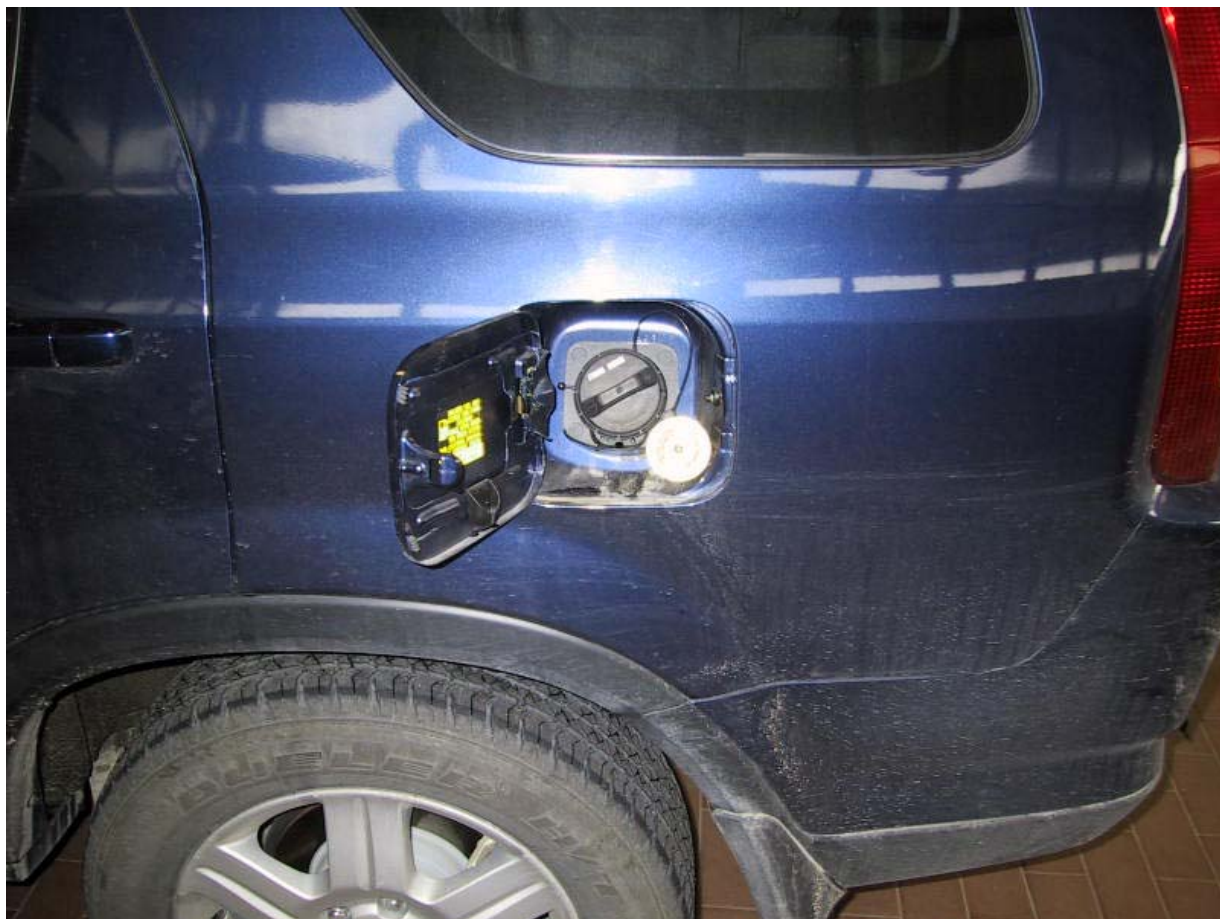
Posizione del commutatore.



Installazione serbatoio del gas



Posizione della multivalvola



Valvola di carica del gas