

Manuale d'installazione

TARTARINI AUTO

GMC SIERRA 1500 Crew Cab 4x4 5.300cc Metano

**Tartarini Auto S.p.a**


Via Bonazzi 43 40013 Castel Maggiore (Bo) Italy

Tel.: +39 051 632 24 11 Fax: 051 632 24 00

E-mail: info@tartariniauto.it www.tartariniauto.it

INDICE :

Caratteristiche tecniche	pag.3
Identificazione del kit	pag.4
Installazione parte anteriore	
Disposizione componenti nel vano motore	pag.5
Montaggio riduttori di pressione e elettrovalvola di intercettazione del gas	pag.6
Montaggio sensore Map	pag.7
Montaggio ugelli sul collettore di aspirazione	pag.7
Montaggio rail del gas	pag.8
Posizione presa di depressione	pag.9
Montaggio della centralina del gas	pag.9
Collegamento acqua con raccordi a T per riscaldamento riduttore	pag.9
Schema elettrico	pag.10-11
Schema pneumatico	pag.11-12
Percorso impianto elettrico	pag.13
Posizione presa diagnosi OBD	pag.14
Montaggio del commutatore	pag.14
Installazione parte posteriore	
Montaggio multivalvola e sensore di livello	pag.15
Fissaggio bombola GPL	pag.16-17
Montaggio valvola di carica	pag.18

	CARATTERISTICHE TECNICHE
---	-------------------------------------

IDENTIFICAZIONE DEL VEICOLO:

Marca	GMC
Tipo	SIERRA 1500 Crew Cab
Categoria veicolo	M1
Tipo motore	7GMX05.3379
Disposizione e numero cilindri	V 8
Cilindrata (cc)	5300
Numero valvole	32
Potenza max (kW) / rpm(min-1)	231
Normativa antinquinamento	Euro 4 – 2003/76/CE-B
Trazione	2WD – 4WD
Cambio, numero marce	Automatico
Tipo iniezione	Multipoint
Servosterzo	Si
Climatizzatore	Si
ABS	Si

AVVERTENZE:

Lo schema di montaggio riportato è relativo ad un modello di vettura dotato dei rispettivi accessori. Prima di iniziare l'installazione consigliamo di verificare la possibilità di posizionare i componenti meccanici come indicato nelle foto.

La mancanza / presenza di accessori rispetto a quelli sopra indicati potrebbe comportare una diversa disposizione dei componenti meccanici.

La variazione delle lunghezze dei tubi di raccordo tra vari componenti può alterare il corretto funzionamento del sistema, consigliamo di mantenere tali lunghezze il più simile possibile a quanto riportato nella scheda.

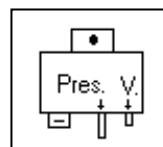
Utilizzare un prodotto anticorrosione nei punti di foratura effettuati per il fissaggio dei componenti.

Nel caso sia necessario variare notevolmente le lunghezze dei tubi di collegamento tra i vari componenti, contattare il Centro Assistenza Tecnica TARTARINI AUTO.

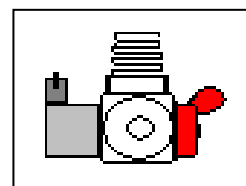
Per procedere all'installazione il personale deve essere a conoscenza dei requisiti tecnici richiesti nel Regolamento ECE/ONU 67-01 e Regolamento ECE/ONU 115/02

LEGENDA DI ALCUNI DEI PRINCIPALI COMPONENTI PER SISTEMA GPL

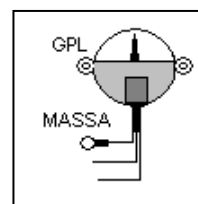
Sensore Map



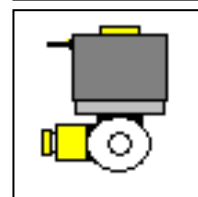
Valvola VBE elettrica per bombola metano



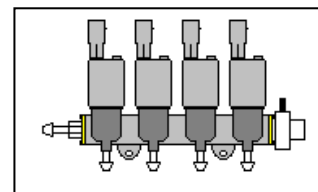
Sensore indicatore di livello Gpl



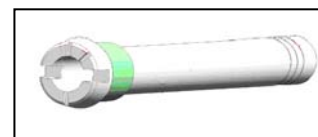
Elettrovalvola di intercettazione M2 metano



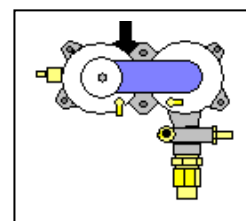
2 - Gruppi iniettori del gas RGM 07 Evo 4 cil.



Ugelli calibrati **non utilizzati**



2 - Riduttori di pressione metano RP- M 04S



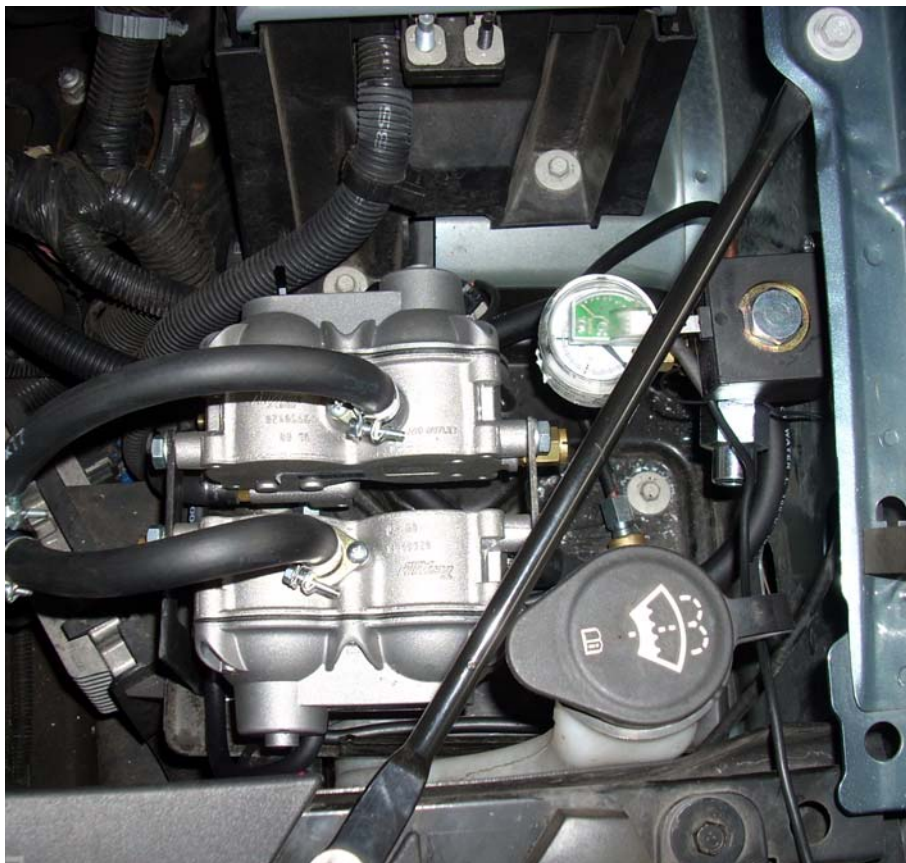
INSTALLAZIONE PARTE ANTERIORE

**Disposizione componenti nel vano motore:
GMC SIERRA 1500 Crew Cab 5.300cc Metano**

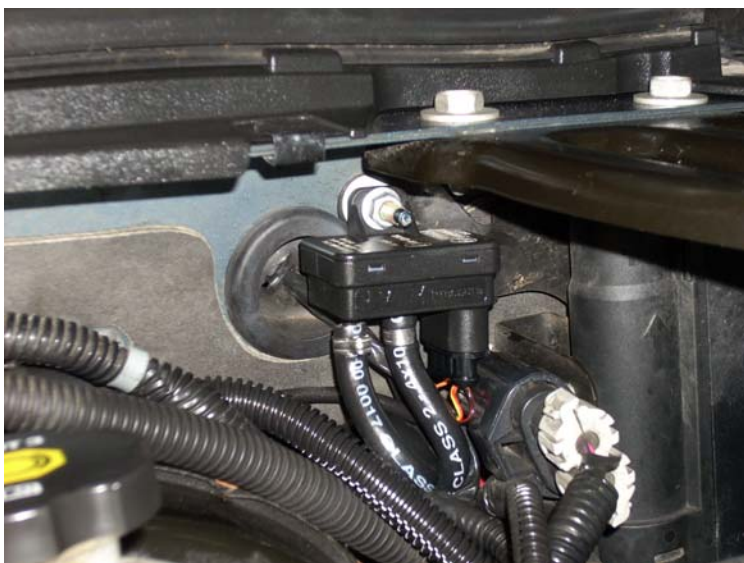


- 1) Riduttori di pressione del gas
- 2) Elettrovalvola di intercettazione del gas completa di indicatore di livello gas
- 3) Sensore di pressione Map
- 4) Gruppo iniettori del gas
- 5) Centralina del gas
- 6) Valvola di carica del gas

Montaggio dei riduttori di pressione e elettrovalvola di intercettazione del gas

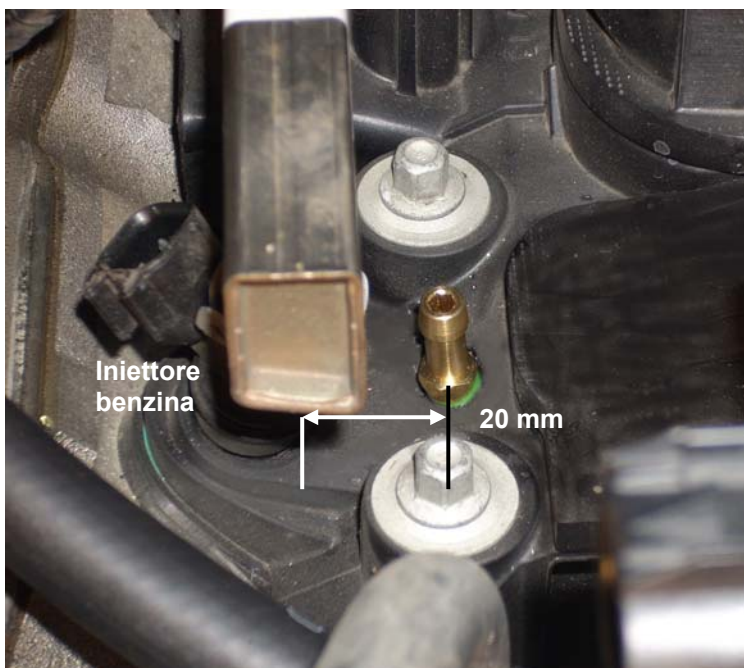


Riduttori di pressione del gas posizionati vano motore lato SX



Montaggio sensore Map.

Posizionare il sensore Map sulla paratia che divide il vano motore dall'abitacolo utilizzando il prigioniero originale di M6.



Montaggio ugelli.

Prima di eseguire la foratura è necessario segnare con un pennarello i punti dove forare su tutti e 8 i collettori di aspirazione, la distanza da rispettare (vedi foto a fianco).

Forare con una punta di Ø 5 mm, eseguire la filettatura con un maschio di M6, avvitare gli ugelli utilizzando colla resistente agli idrocarburi (si consiglia loctite frenafili 270). Calzare sugli ugelli le 4 tubazioni che dovranno essere successivamente collegate al rail di ogni bancata.



Lato destro 1° bancata



Lato sinistro 2° bancata

Montaggio Rail.

Fissare il gruppo rail del gas sopra ai rail benzina, verificando che il rail del gas non alteri o danneggi alcun particolare della vettura.

A lavoro ultimato il risultato dovrà essere come quello indicato nelle foto.



Prese di depressione.

E' necessario ricavare una presa di depressione, da collegare alla parte anteriore del riduttore e al sensore Map.

Forare il collettore di aspirazione dopo il corpo farfallato utilizzando una punta di Ø 5 mm, eseguire la filettatura con un maschio di M6, avvitare l'ugello utilizzando colla resistente agli idrocarburi (si consiglia loctite frenafili 270).

A lavoro terminato risulterà come da foto.



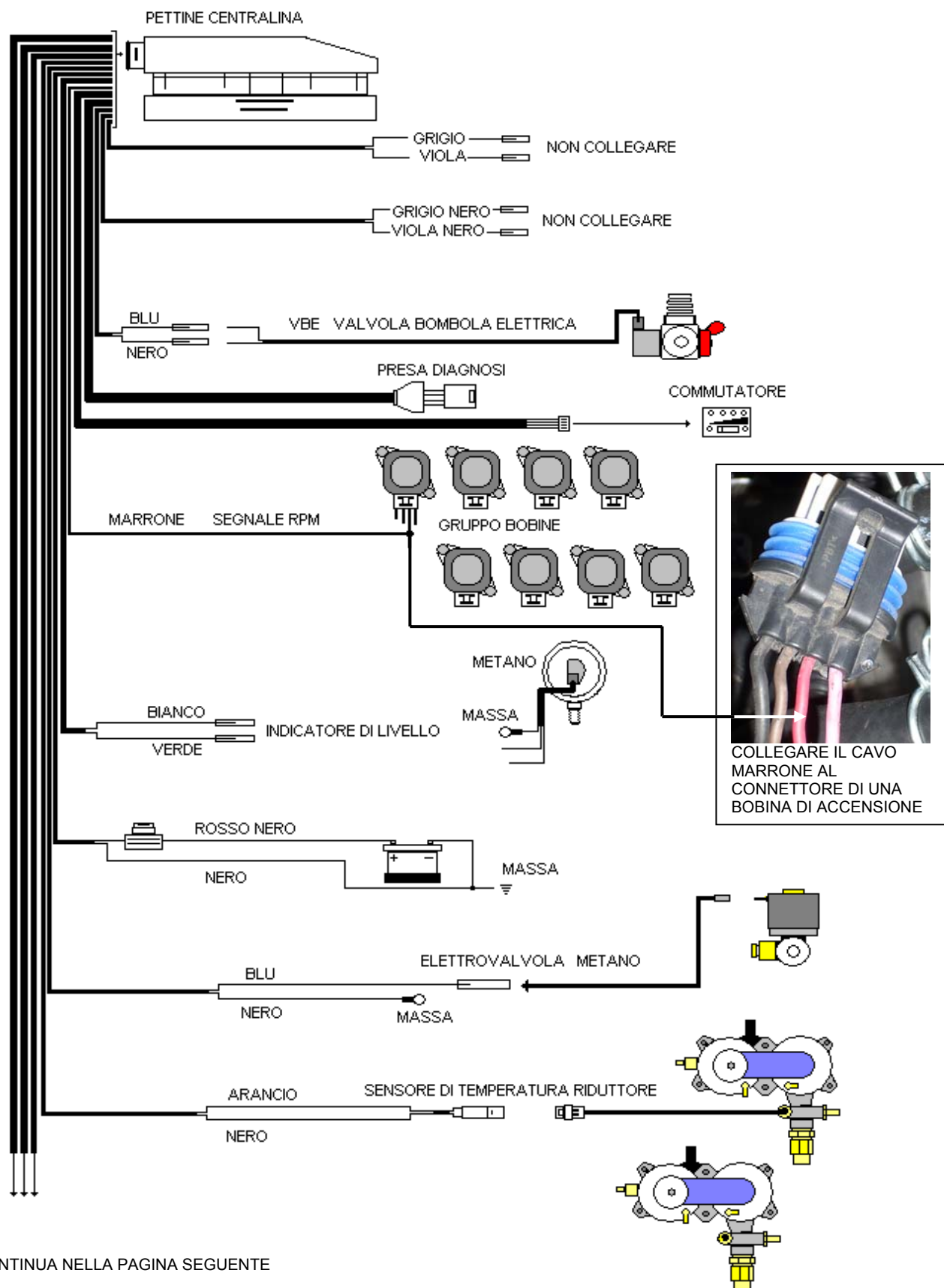
Montaggio centralina Sequenziale.

La centralina viene posizionata a fianco della batteria.



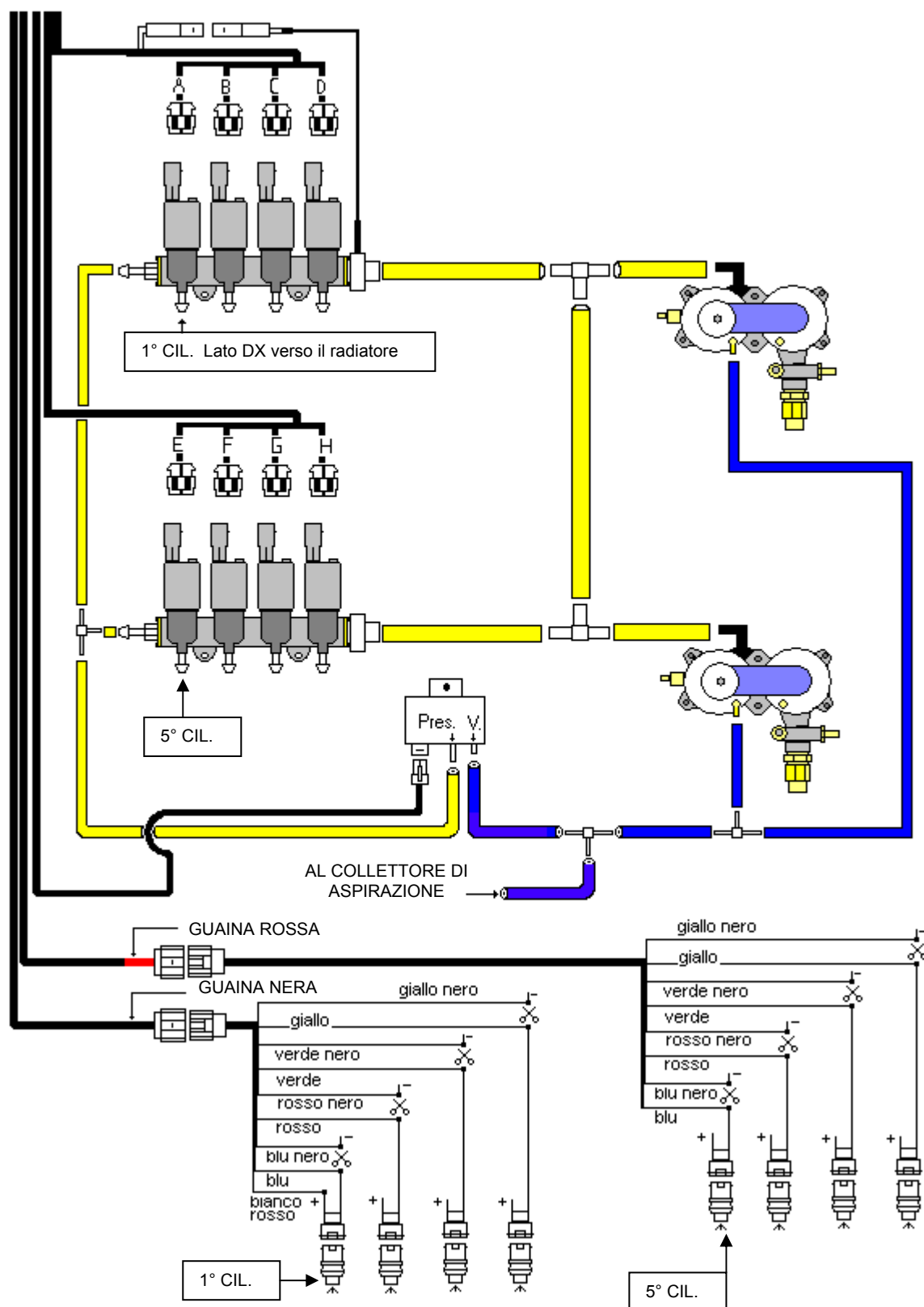
Posizione raccordi a T per riscaldamento riduttori

Schema Elettrico: GMC SIERRA 1500 Crew Cab – 5.300cc Metano



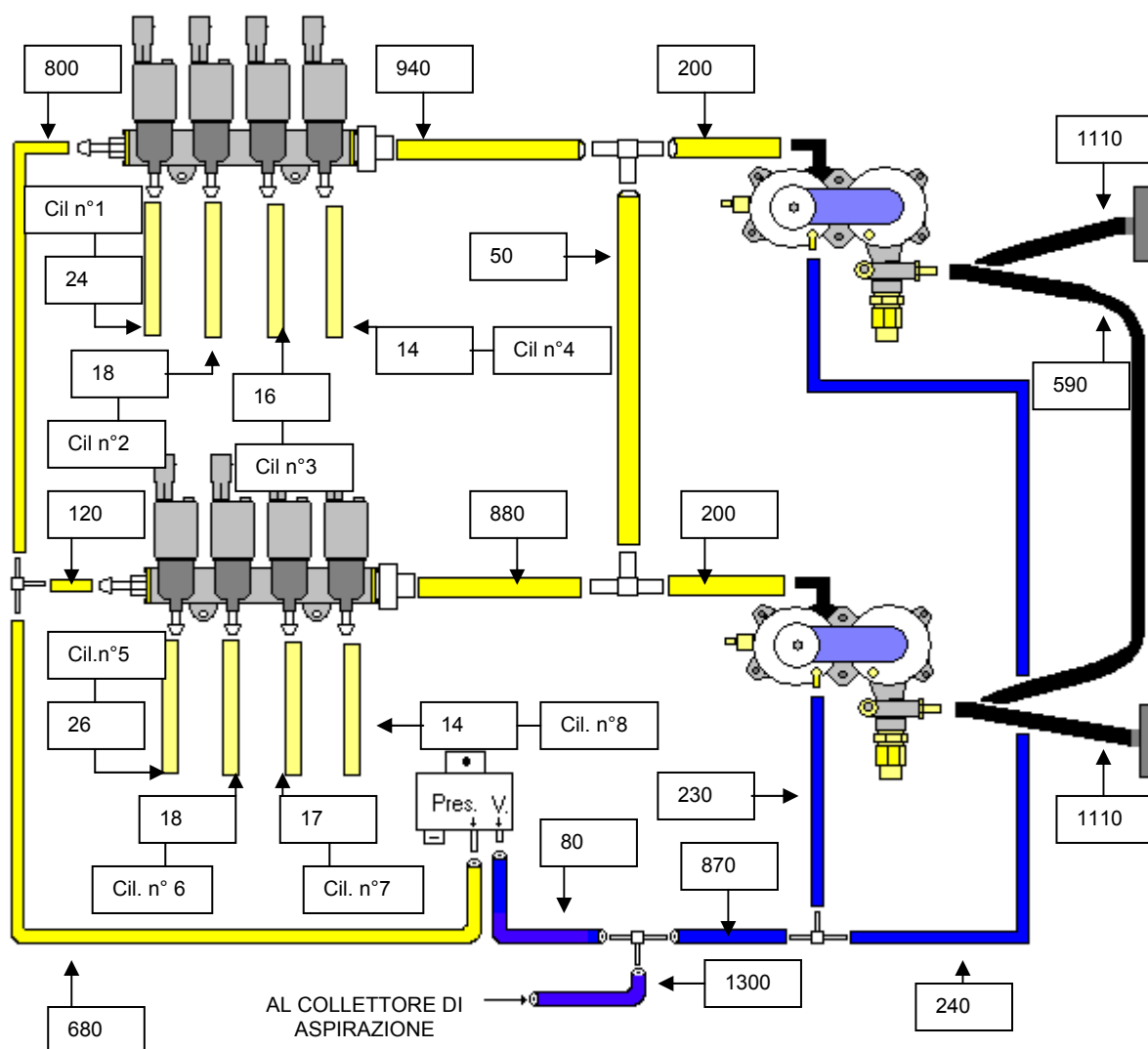
Schema pneumatico e elettrico: GMC SIERRA 1500 Crew Cab – 5.300cc Metano

CONTINUA
DALLA PAGINA
PRECEDENTE



La Tartarini Auto si riserva di apportare modifiche e migliorie alle indicazioni, illustrazioni e foto presenti nel presente manuale, 11
senza l'obbligo di nessun preavviso

Schema pneumatico con le lunghezze dei tubi in mm.



Percorso impianto elettrico





Posizione presa diagnosi OBD

La presa diagnosi è reperibile in abitacolo, zona inferiore in direzione del volante



Montaggio del commutatore.

L'installazione del commutatore è a discrezione dell'utente finale.

Per eseguire l'installazione come da foto:

eseguire un foro di 12mm

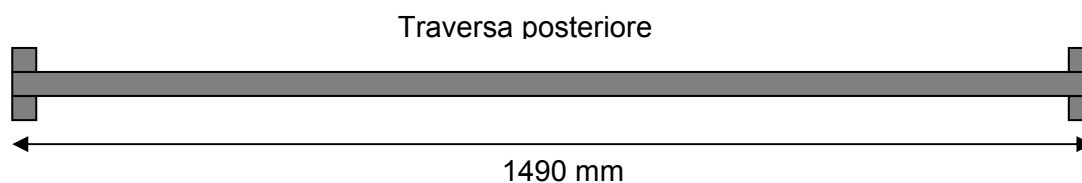
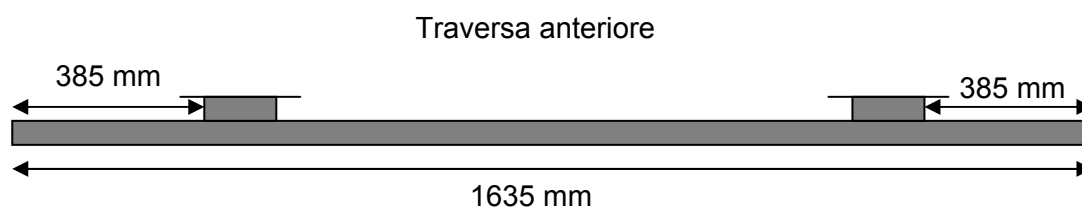
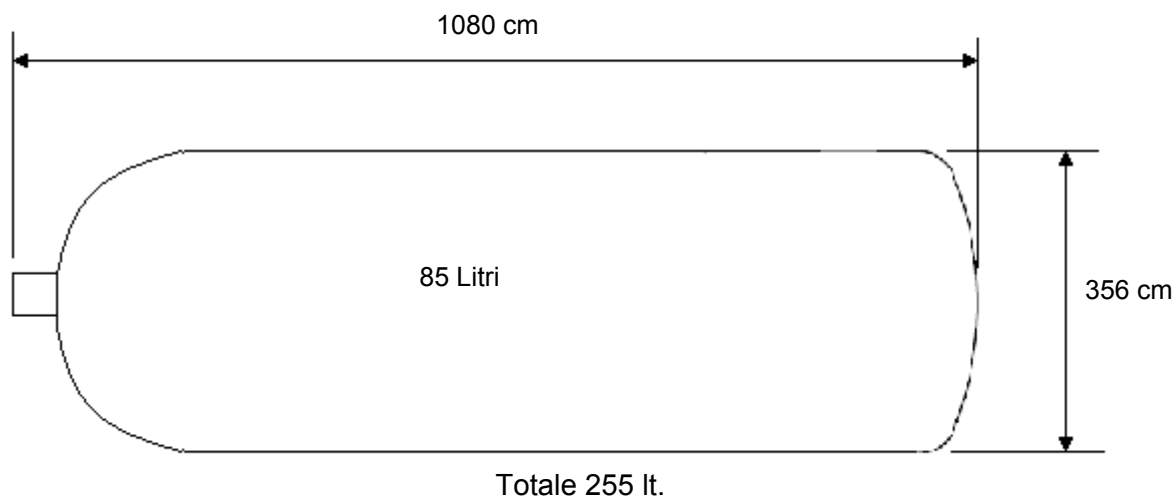
Collegare il cavo elettrico al

commutatore e introdurlo

nell'apposito foro fino alla completa battuta.

INSTALLAZIONE SISTEMA “PARTE POSTERIORE”

UTILIZZATO N° 3 BOMBOLE CON LE STESSE CARATTERISTICHE DI QUELLA RAFFIGURATA NEL DISEGNO



FISSAGGIO BOMBOLE METANO



Fissaggio traversa anteriore



Fissaggio traversa posteriore

La Tartarini Auto si riserva di apportare modifiche e migliorie alle indicazioni, illustrazioni e foto presenti nel presente manuale, 16
senza l'obbligo di nessun preavviso



Installazione delle bombole del gas completata.

VALVOLA DI CARICA



Installazione della valvola di carica completata.