

# FIAT STILO S.W 1.6 cc 16 v Euro 3 Gpl



## **Tartarini Auto S.p.a**

Via Bonazzi 43 40013 Castel Maggiore (Bo) Italy

Tel.: +39 051 632 24 11 Fax: 051 632 24 00

E-mail: [info@tartariniauto.it](mailto:info@tartariniauto.it) [www.tartariniauto.it](http://www.tartariniauto.it)



## DATI DEL MODELLO VETTURA

MARCA	FIAT
-------	------

MODELLO	STILO S.W.
---------	------------

ANNO	2003
------	------

NORMATIVA EURO	3
----------------	---

N° CILINDRI	4
-------------	---

N° VALVOLE	16
------------	----

KW	76
----	----

CILINDRATA	1600
------------	------

TRAZIONE	A
----------	---

CAMBIO	MANUALE
--------	---------

INIEZIONE TIPO	MARELLI
----------------	---------

COD.CENTRALINA	IAW 5NF.T9 C146
----------------	-----------------

N° MOTORE	182B6000
-----------	----------

VARIATORE D'ANTICIPO	
TIPO	
CAVO - TIPO	
GRADI	

### DIAMETRO UGELLI CALIBRATI :

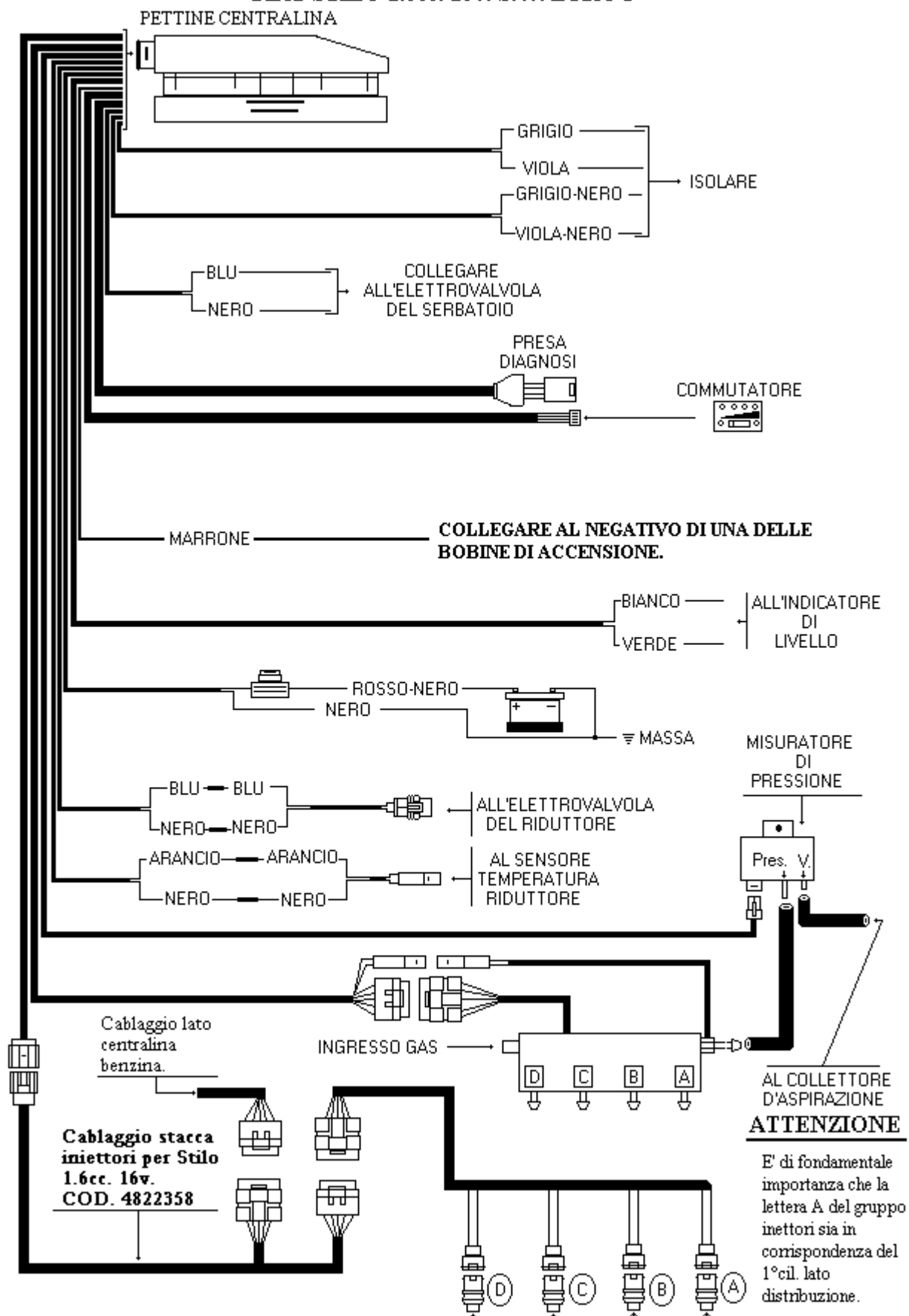
GPL	4 mm
-----	------

CNG	
-----	--

SERBATOIO GPL	GHEZZI I.I. 220 x 650 Lt. 54
---------------	------------------------------

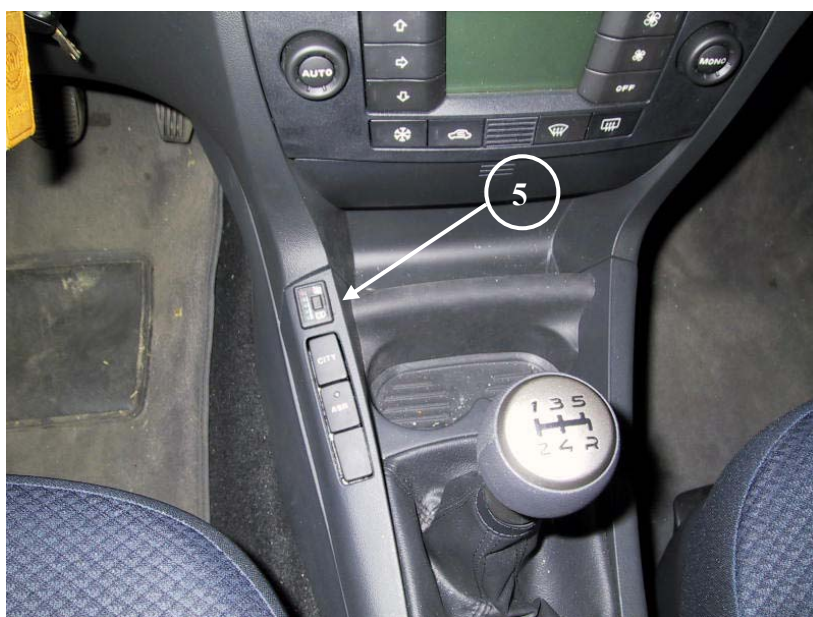
BOMBOLA METANO	
----------------	--

## FIAT STILO 1.6cc. 16v. S.W. EURO 3





- 1) Riduttore di pressione del gas
- 2) Misuratore di pressione
- 3) Centralina elettronica del gas
- 4) Gruppo iniettori del gas installato sotto il collettore di aspirazione.

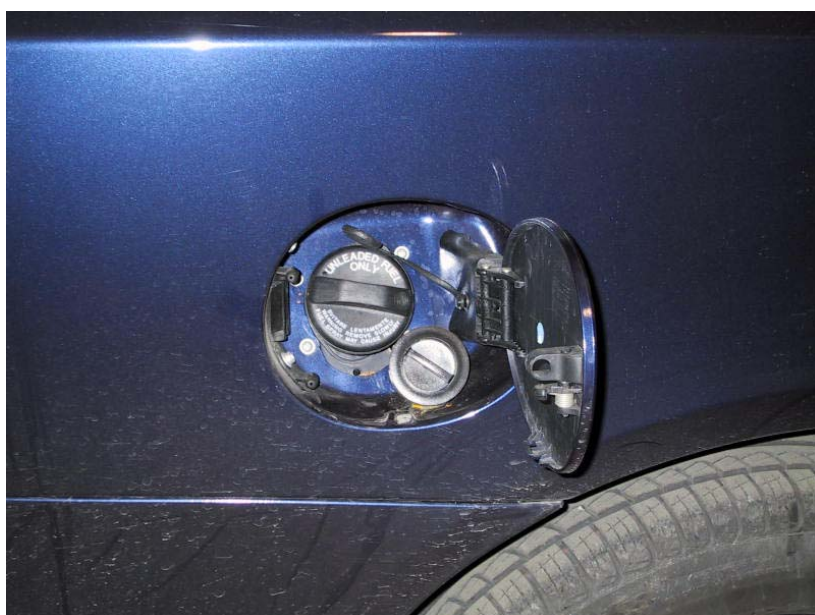


- 5) Posizione del commutatore





**Installazione serbatoio del gas**



**Valvola di carica**