

Manuale d'installazione

TARTARINI AUTO

FIAT GRANDE PUNTO T-Jet
1.400cc 16v Gpl



Tartarini Auto S.p.a

Via Bonazzi 43 40013 Castel Maggiore (Bo) Italy

Tel.: +39 051 632 24 11 Fax: 051 632 24 00

E-mail: info@tartariniauto.it www.tartariniauto.it

INDICE :

| | |
|--|-----------|
| Caratteristiche tecniche | pag.3 |
| Identificazione del kit | pag.4 |
| Installazione parte anteriore | |
| Disposizione componenti nel vano motore | pag.5 |
| Montaggio riduttore di pressione e elettrovalvola di intercettazione del gas | pag.6 |
| Montaggio sensore Map | pag.6 |
| Montaggio ugelli sul collettore di aspirazione | pag.7 |
| Montaggio rail del gas | pag.7 |
| Posizione presa di depressione | pag.7 |
| Montaggio della centralina del gas | pag.8 |
| Collegamento acqua con raccordi a T per riscaldamento riduttore | pag.8 |
| Schema elettrico | pag.9 |
| Schema pneumatico | pag.10-11 |
| Percorso impianto elettrico | pag.12 |
| Posizione presa diagnosi OBD | pag.13 |
| Montaggio del commutatore | pag.13 |
| Installazione parte posteriore | |
| Montaggio multivalvola e sensore di livello | pag.14 |
| Fissaggio bombola GPL | pag.15-17 |
| Montaggio valvola di carica | pag.18-19 |
| Percorso tubo rame (alta pressione) | pag.20-21 |



CARATTERISTICHE TECNICHE

IDENTIFICAZIONE DEL VEICOLO:

| | |
|--------------------------------|-----------------------|
| Marca | Fiat |
| Tipo | Grande Punto T-Jet |
| Categoria veicolo | M1 |
| Numero motore | 198A4000 |
| Disposizione e numero cilindri | in linea, 4 |
| Cilindrata (cc) | 1400 |
| Numero valvole | 16 |
| Potenza max (kW) / rpm(min-1) | 88 |
| Normativa antinquinamento | Euro 4 – 2003/76/CE-B |
| Trazione | Anteriore |
| Cambio, numero marce | manuale, 5 + R |
| Tipo iniezione | Multipoint |
| Servosterzo | Si |
| Climatizzatore | Si |
| ABS | Si |

AVVERTENZE:

Lo schema di montaggio riportato è relativo ad un modello di vettura dotato dei rispettivi accessori. Prima di iniziare l'installazione consigliamo di verificare la possibilità di posizionare i componenti meccanici come indicato nelle foto.

La mancanza / presenza di accessori rispetto a quelli sopra indicati potrebbe comportare una diversa disposizione dei componenti meccanici.

La variazione delle lunghezze dei tubi di raccordo tra vari componenti può alterare il corretto funzionamento del sistema, consigliamo di mantenere tali lunghezze il più simile possibile a quanto riportato nella scheda.

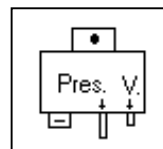
Utilizzare un prodotto anticorrosione nei punti di foratura effettuati per il fissaggio dei componenti.

Nel caso sia necessario variare notevolmente le lunghezze dei tubi di collegamento tra i vari componenti, contattare il Centro Assistenza Tecnica TARTARINI AUTO.

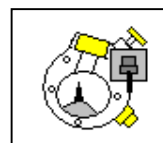
Per procedere all'installazione il personale deve essere a conoscenza dei requisiti tecnici richiesti nel Regolamento ECE/ONU 67-01 e Regolamento ECE/ONU 115/02

LEGENDA DI ALCUNI DEI PRINCIPALI COMPONENTI PER SISTEMA GPL

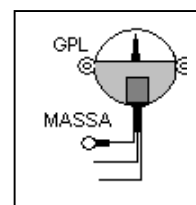
Sensore Map



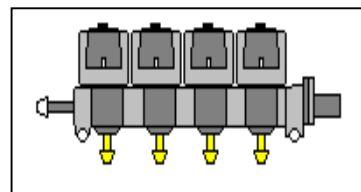
Multivalvola per serbatoio Gpl



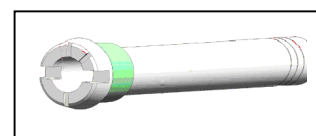
Sensore indicatore di livello Gpl



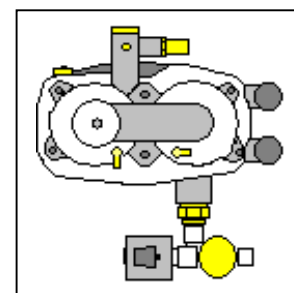
Gruppo iniettori del gas RGM 08 4 cil.



Ugelli calibrati (Non utilizzati)

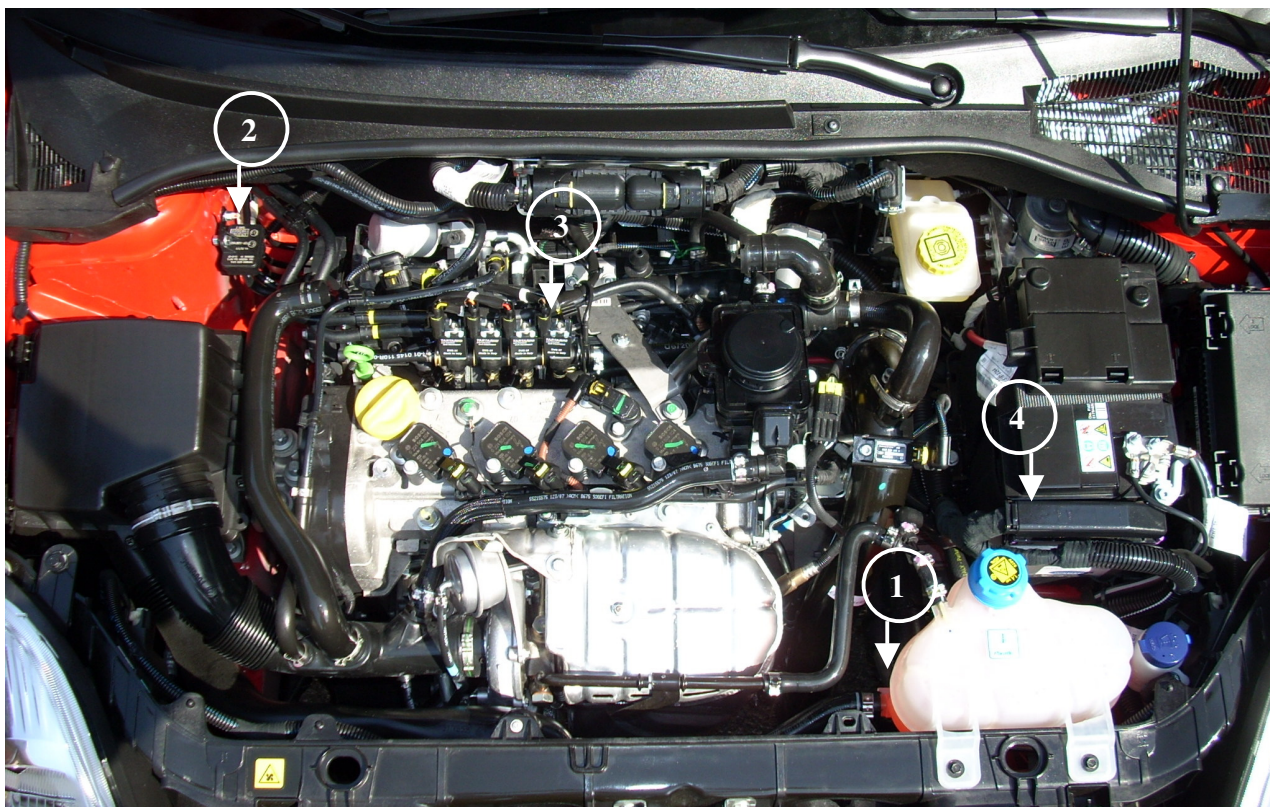


Riduttore di pressione Gpl RP-G 05S



INSTALLAZIONE PARTE ANTERIORE

**Disposizione componenti nel vano motore:
FIAT GRANDE PUNTO T- Jet 1.400cc 16v Gpl**

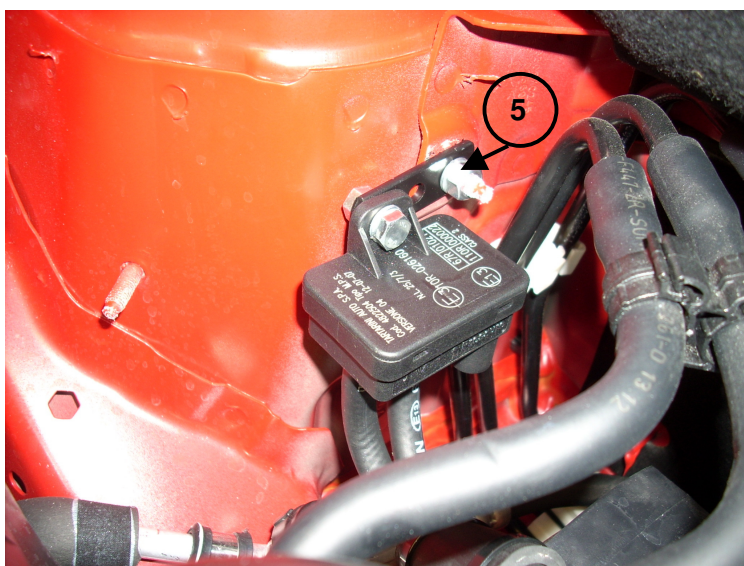


- 1) Riduttore di pressione con elettrovalvola di intercettazione del gas posizionato nella parte inferiore.
- 2) Sensore di pressione Map
- 3) Gruppo iniettori del gas
- 4) Centralina del gas

Montaggio del riduttore di pressione e elettrovalvola di intercettazione del gas

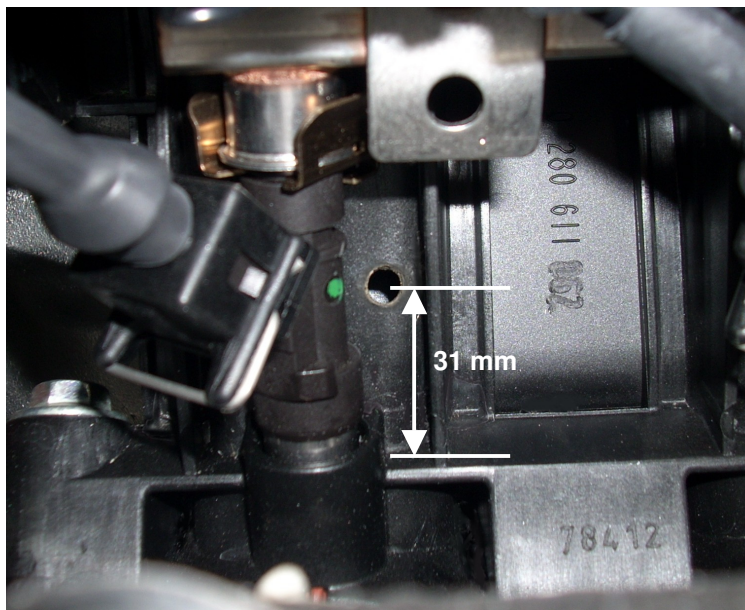


Il gruppo riduttore/elettrovalvola del gas viene posizionato nella parte anteriore SX lato inferiore del vano motore, verificare che non alteri o danneggi alcun particolare della vettura (vedi foto)



Montaggio sensore Map.

Il sensore map viene posizionato sul prigioniero n° 5 originale, presente sul fianco dell'ammortizzatore DX.



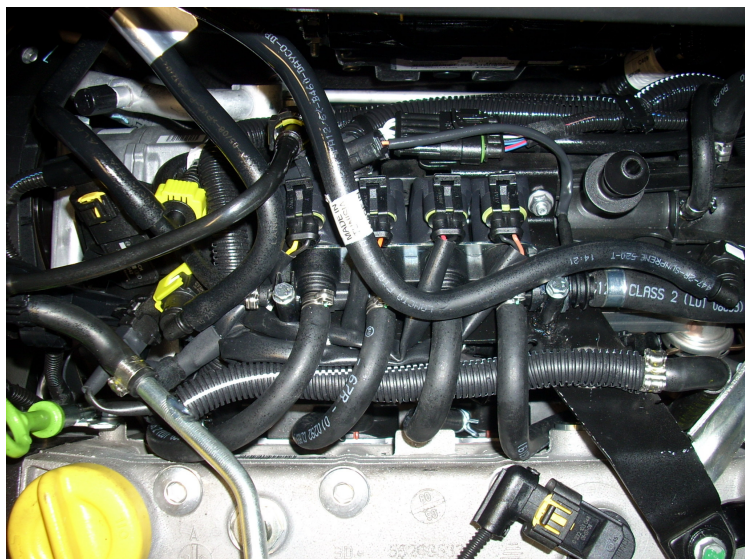
Montaggio ugelli.

Per realizzare la foratura è necessario smontare il gruppo filtro aria.

Prima di eseguire la foratura è necessario segnare con un pennarello i punti dove forare su tutti e 4 i collettori di aspirazione, la distanza da rispettare (vedi foto a fianco).

Forare con una punta di Ø 5 mm, eseguire la filettatura con un maschio di M6, avvitare gli ugelli utilizzando colla resistente agli idrocarburi (si consiglia loctite frenafili 270)

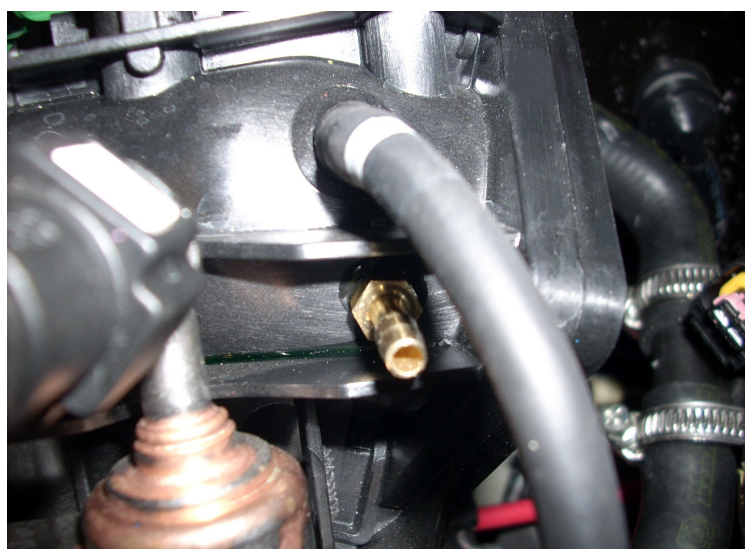
Calzare sugli ugelli le 4 tubazioni che dovranno essere successivamente collegate al rail.



Montaggio Rail.

Il rail viene posizionato sopra i collettori di aspirazione, verificare che il rail del gas non alteri o danneggi alcun particolare della vettura.

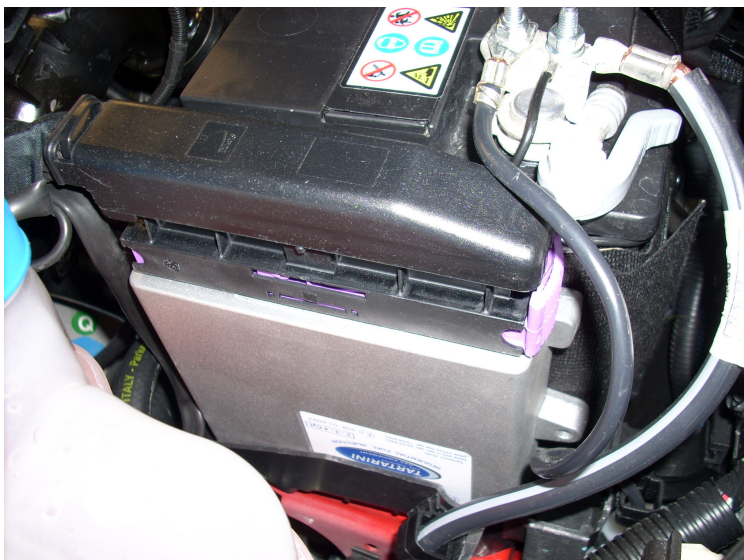
A lavoro ultimato il risultato dovrà essere come quello indicato nella foto.



Prese di depressione.

E' necessario ricavare due prese di depressione, una da collegare alla parte anteriore del riduttore e una da collegare al sensore Map.

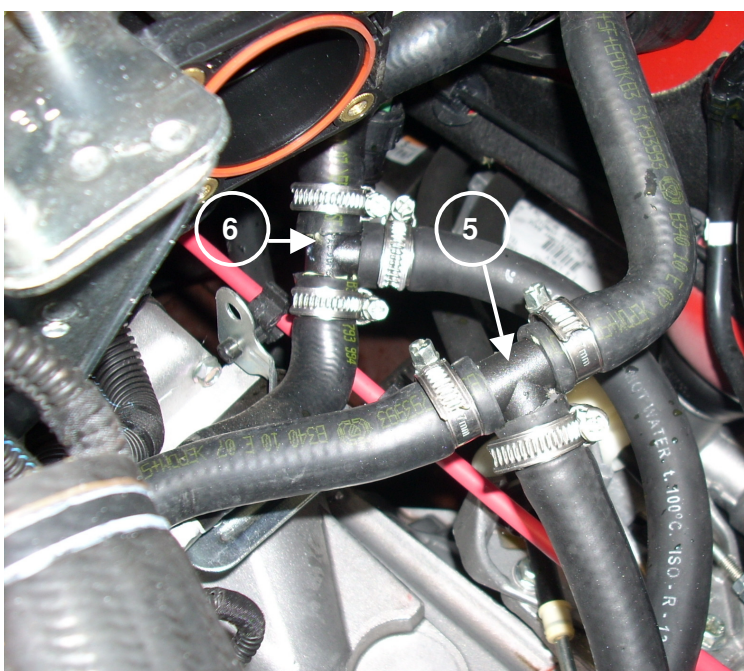
Forare il collettore di aspirazione a 30 mm circa dal corpo farfallato con una punta di Ø 5 mm, eseguire la filettatura con un maschio di M6, avvitare l'ugello utilizzando colla resistente agli idrocarburi (si consiglia loctite frenafili 270)



Montaggio centralina Sequenziale.

La centralina viene posizionata a fianco della batteria.

A lavoro ultimato il risultato dovrà essere come quello indicato nella foto a fianco.



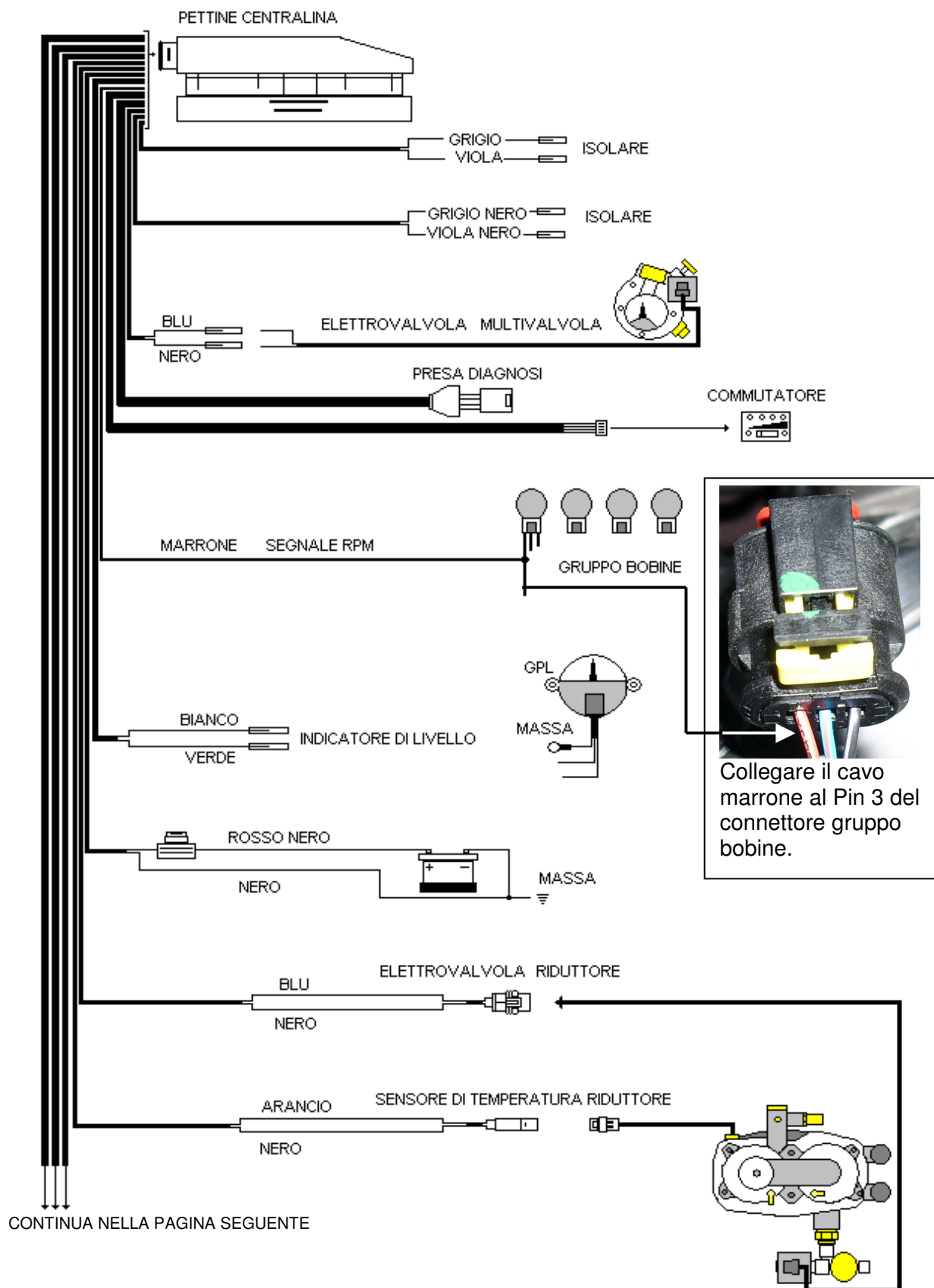
Montaggio raccordi a T per riscaldamento riduttore.

Tagliare i due tubi originali di riscaldamento abitacolo presente nel vano motore vedi foto a fianco.

Il tubo n° 5 tagliarlo a una distanza di 140 mm, Il tubo n° 6 tagliarlo a una distanza di 130 mm, ed inserire i raccordi a T. (le distanze fanno riferimento dalla testa motore)

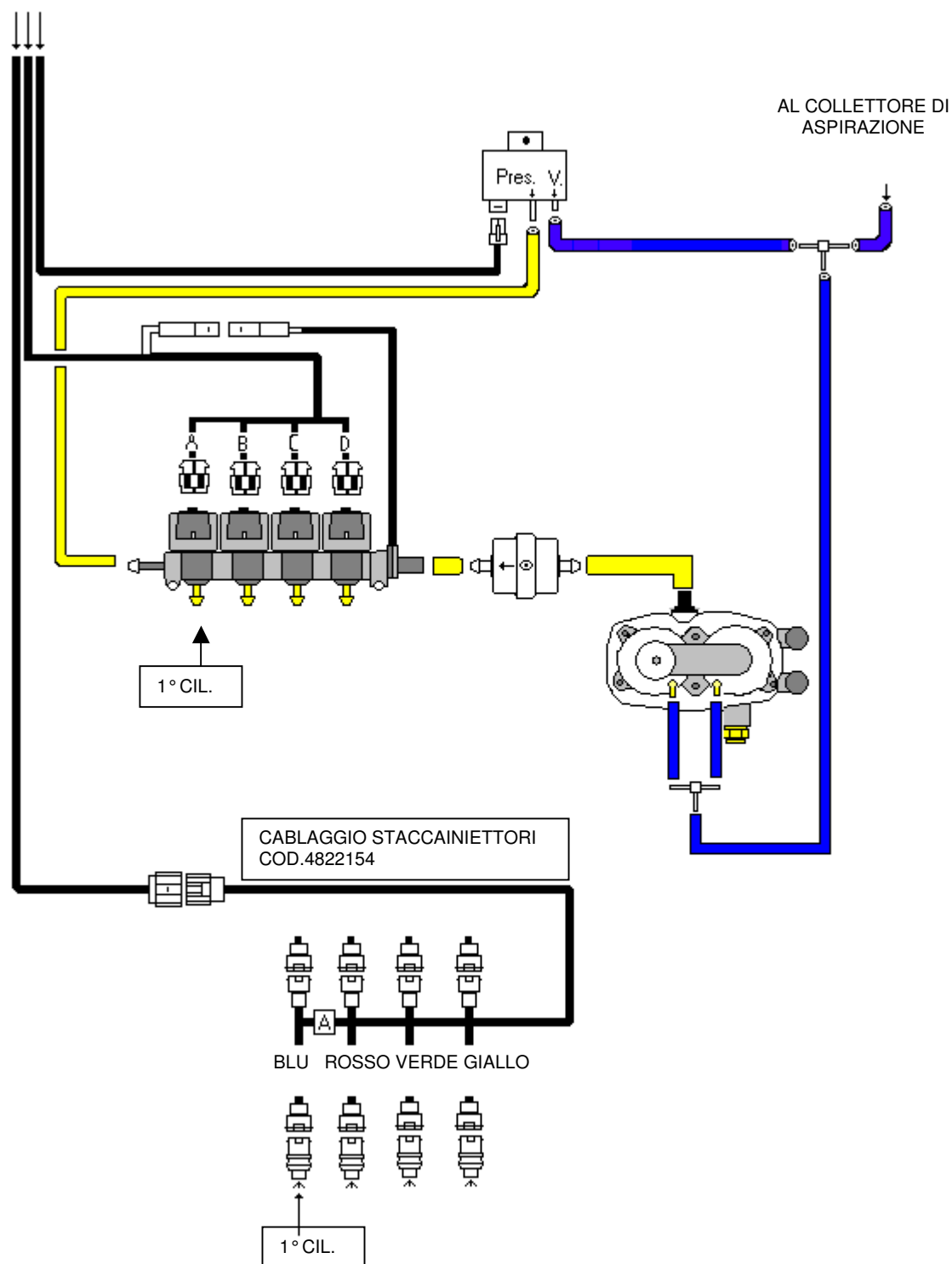
Le lunghezze dei tubi dai raccordi a T al riduttore vedi pag.11

Schema Elettrico: FIAT GRANDE PUNTO T- Jet 1.400cc 16v Gpl

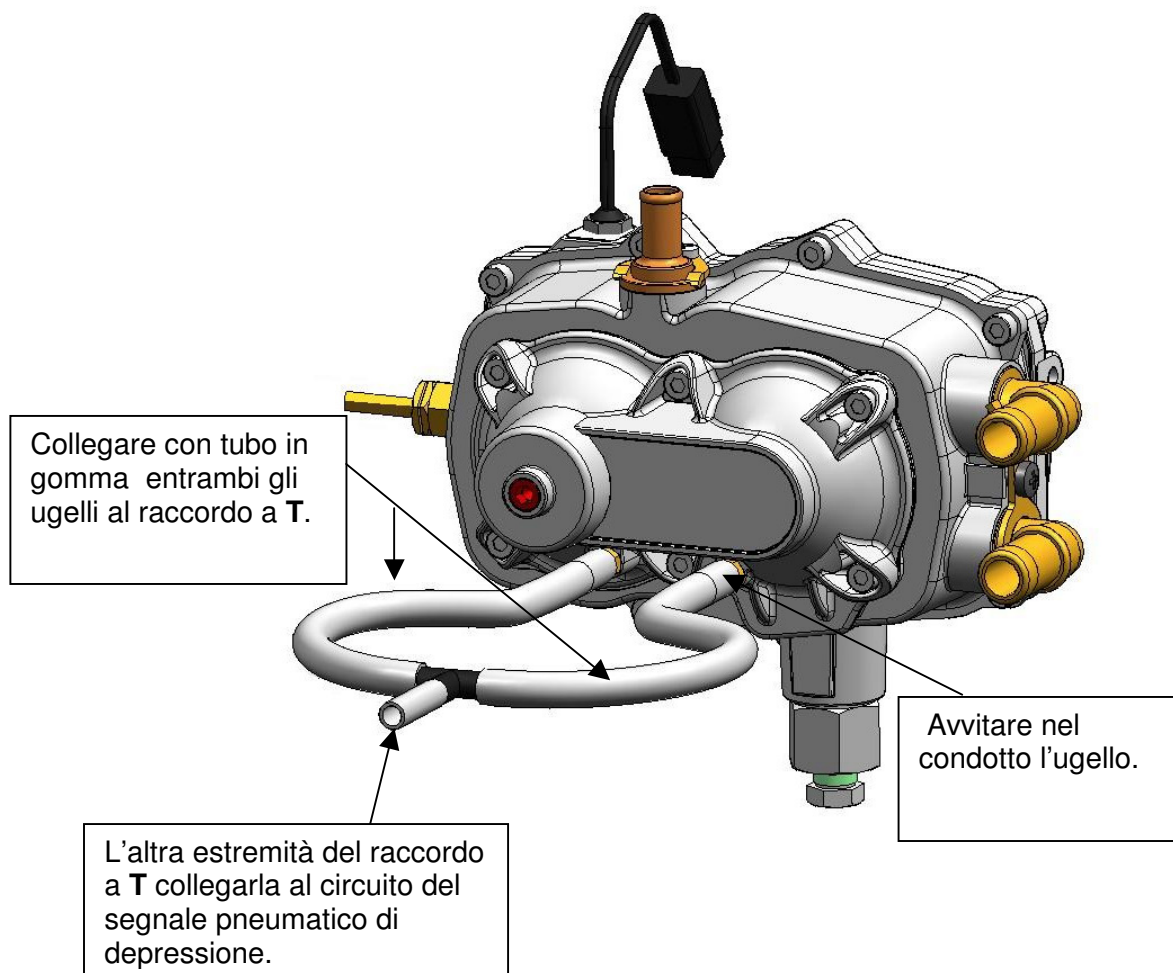


Schema pneumatico: FIAT GRANDE PUNTO T- Jet 1.400cc 16v Gpl

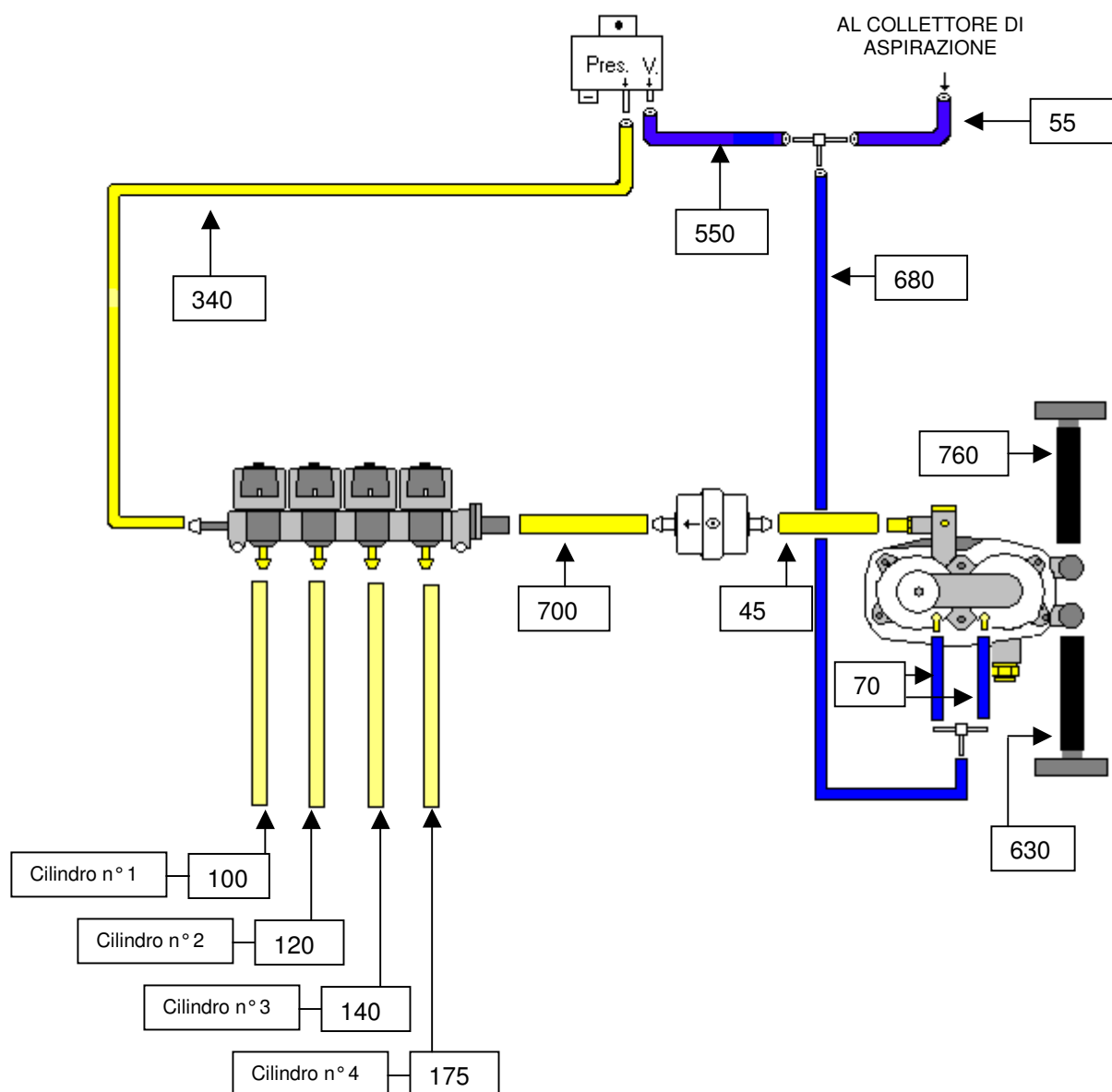
CONTINUA
DALLA
PAGINA
PRECEDENTE



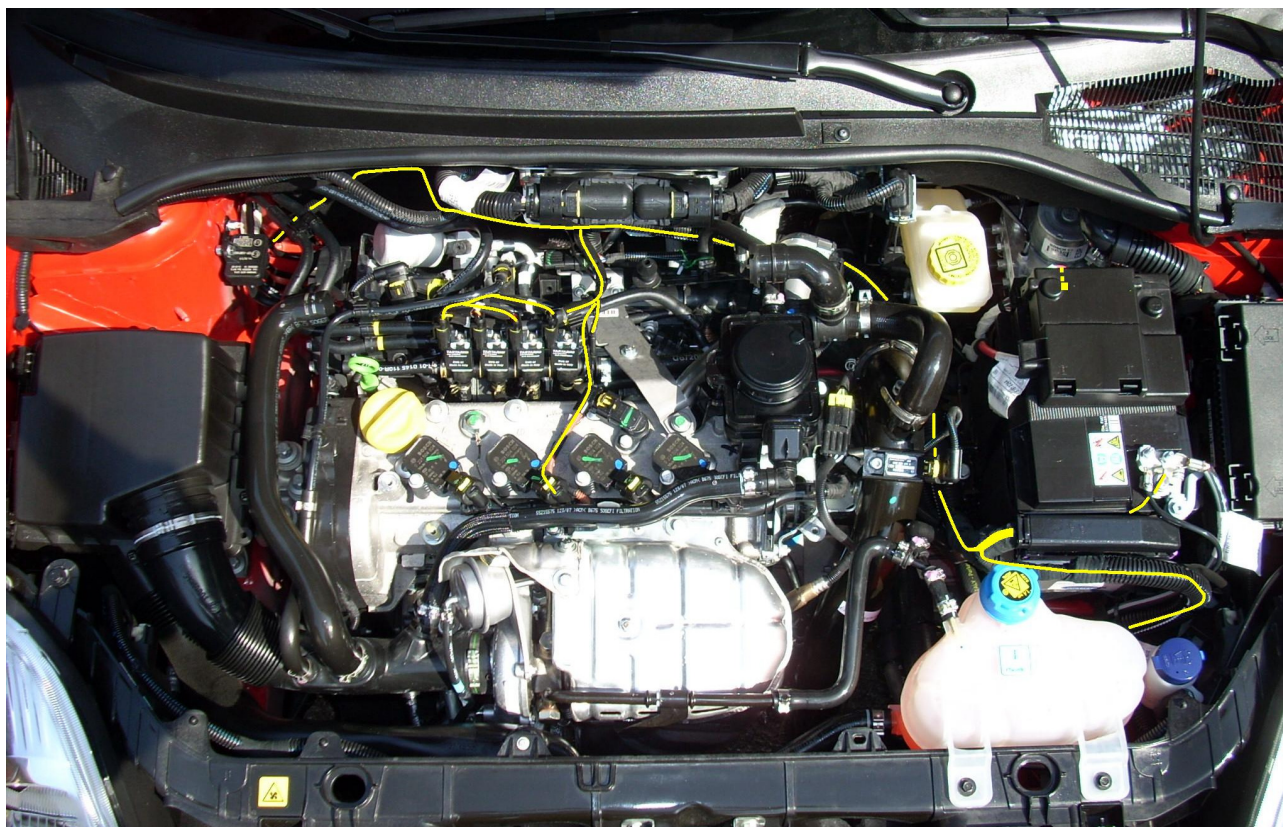
Procedura per eseguire la compensazione sul riduttore RP/G 05/S

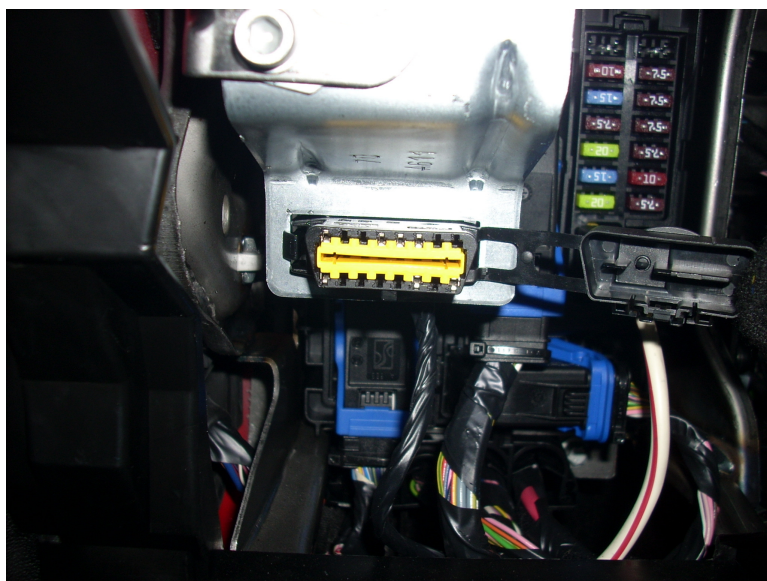


Schema pneumatico con le lunghezze dei tubi in mm.



Percorso impianto elettrico





Posizione presa diagnosi OBD

La presa diagnosi è reperibile in abitacolo lato SX, dietro al coperchio di plastica.



Montaggio del commutatore.

L'installazione del commutatore è a discrezione dell'utente finale.

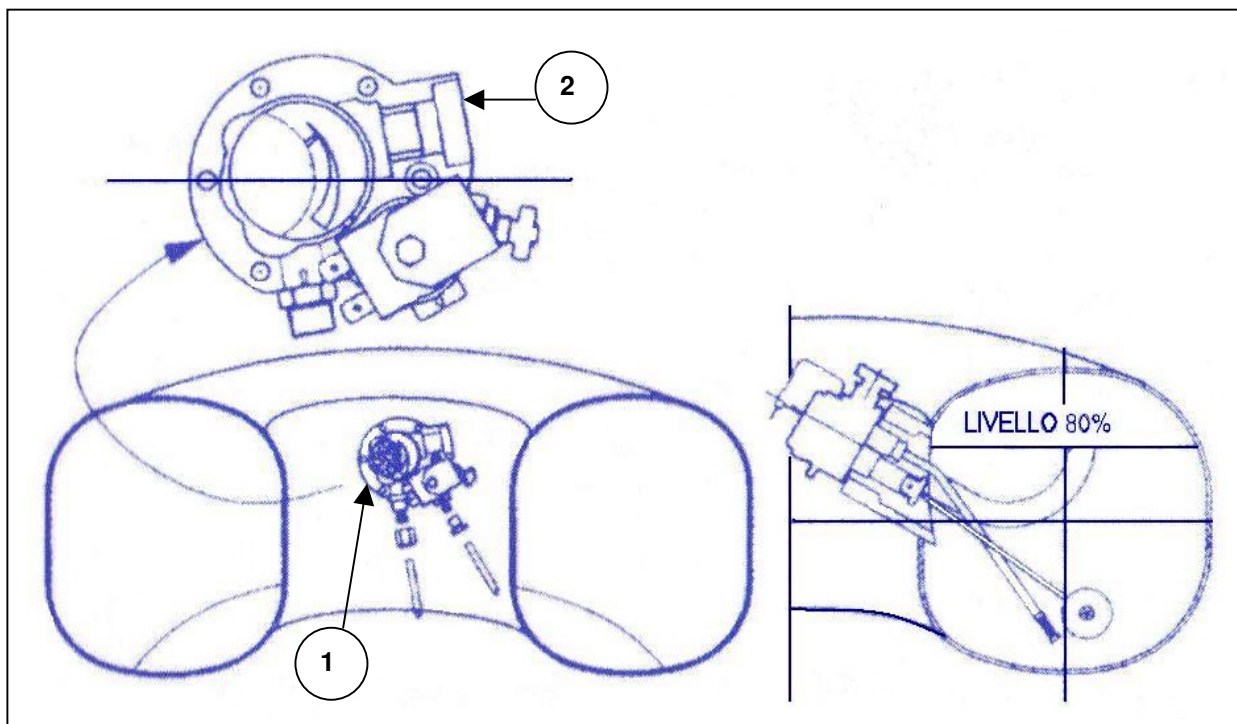
Per eseguire l'installazione come da foto:

Eseguire un foro rettangolare 15 x 21,5 mm.

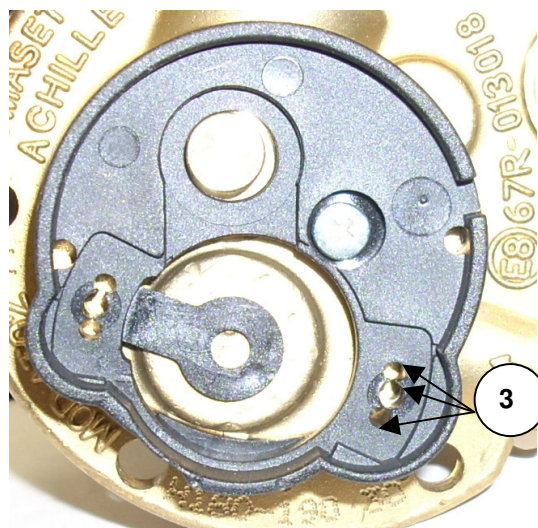
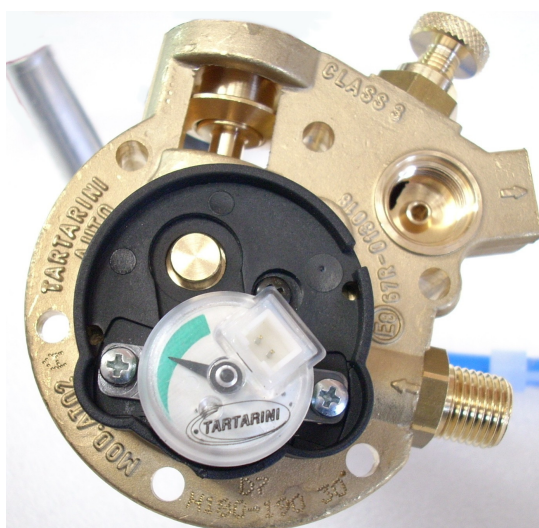
Collegare il cavo elettrico al commutatore e introdurlo nell'apposito foro fino alla completa battuta.

INSTALLAZIONE SISTEMA “PARTE POSTERIORE”

SERBATOIO TOROIDALE 30° INTERNO MONTAGGIO MULTIVALVOLA E SENSORE DI LIVELLO



- 1) Introdurre la multivalvola nell'apposito collarino presente sul serbatoio del gas.
- 2) Ruotare leggermente la multivalvola fino al corretto orientamento della stessa, fissare la multivalvola con le apposite viti.

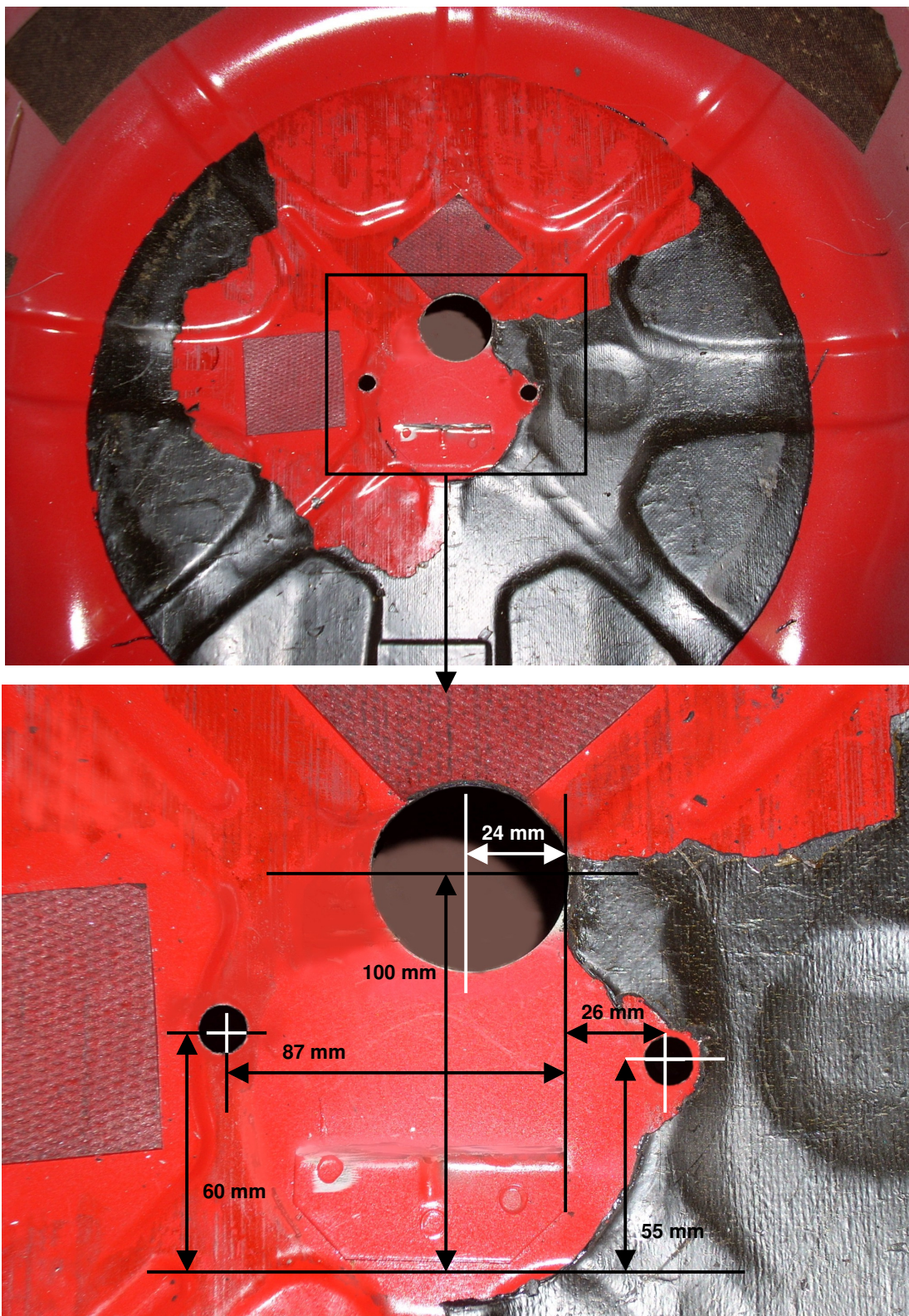


Posizionare il sensore di livello carburante sulla multivalvola e fissarlo con le apposite viti.

- 3) E' possibile effettuare una piccola retifica del numero di chilometri che possono essere percorsi in riserva, ruotando il sensore nella sede della multivalvola in senso antiorario, i chilometri che si possono percorrere in riserva diminuiscono mentre ruotandolo in senso orario i chilometri che si possono percorrere aumentano.

La Tartarini Auto si riserva di apportare modifiche e migliorie alle indicazioni, illustrazioni e foto presenti nel presente manuale, 15
senza l'obbligo di nessun preavviso

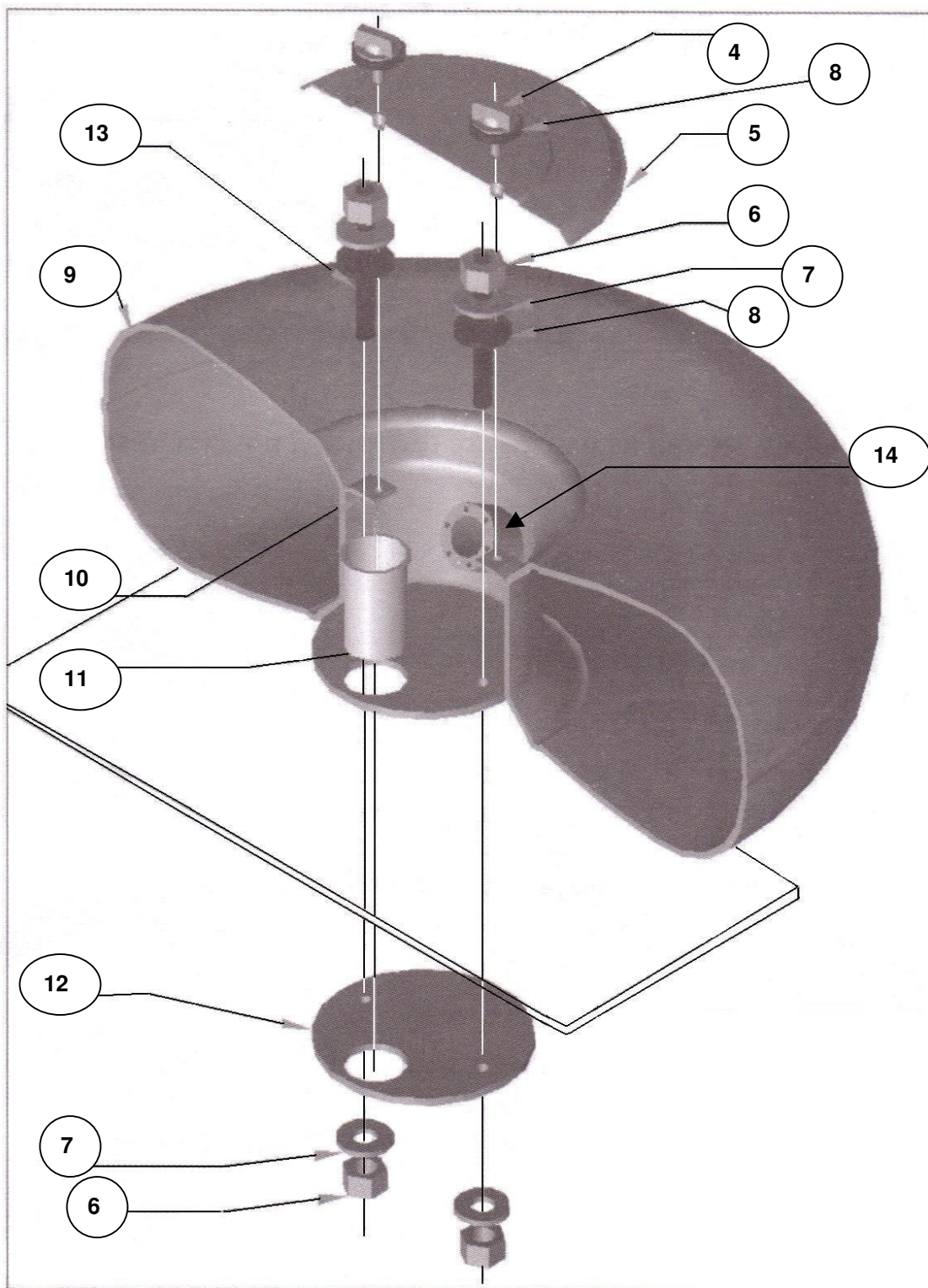
FISSAGGIO BOMBOLA GPL



Quote per eseguire i fori di fissaggio serbatoio del gas.

Per eseguire il foro del raccordo passa tubi alta pressione utilizzare una fresa a "tazza" D 50mm, utilizzare una punta D11mm per eseguire entrambi i fori di fissaggio serbatoio.

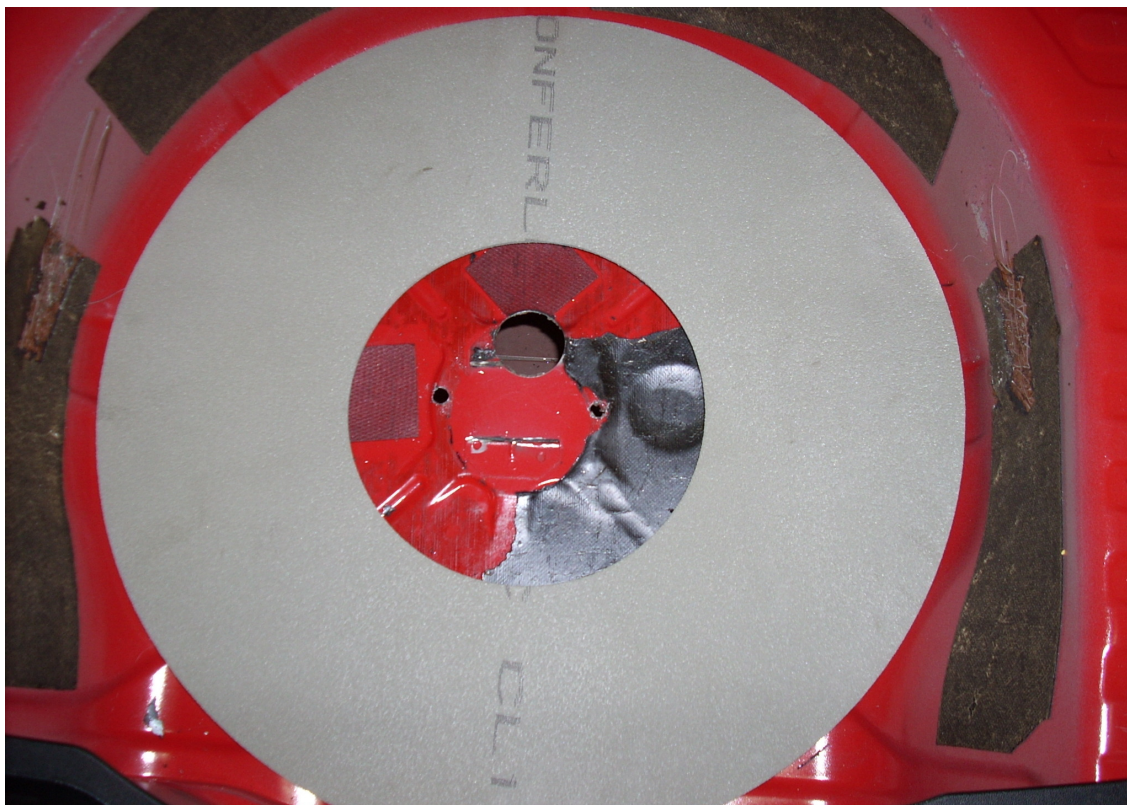
SERBATOIO DEL GAS



- 4) Viti di fissaggio coperchio ermetico
- 5) Coperchio ermetico
- 6) Dado
- 7) Rondella piana
- 8) Guarnizione
- 9) Serbatoio

- 10) Foro filettato per coperchio ermetico
- 11) Raccordo passaggio tubi alta pressione
- 12) Piastra di fissaggio serbatoio
- 13) Tirante
- 14) Collarino per multivalvola

La Tartarini Auto si riserva di apportare modifiche e migliorie alle indicazioni, illustrazioni e foto presenti nel presente manuale, 17
senza l'obbligo di nessun preavviso



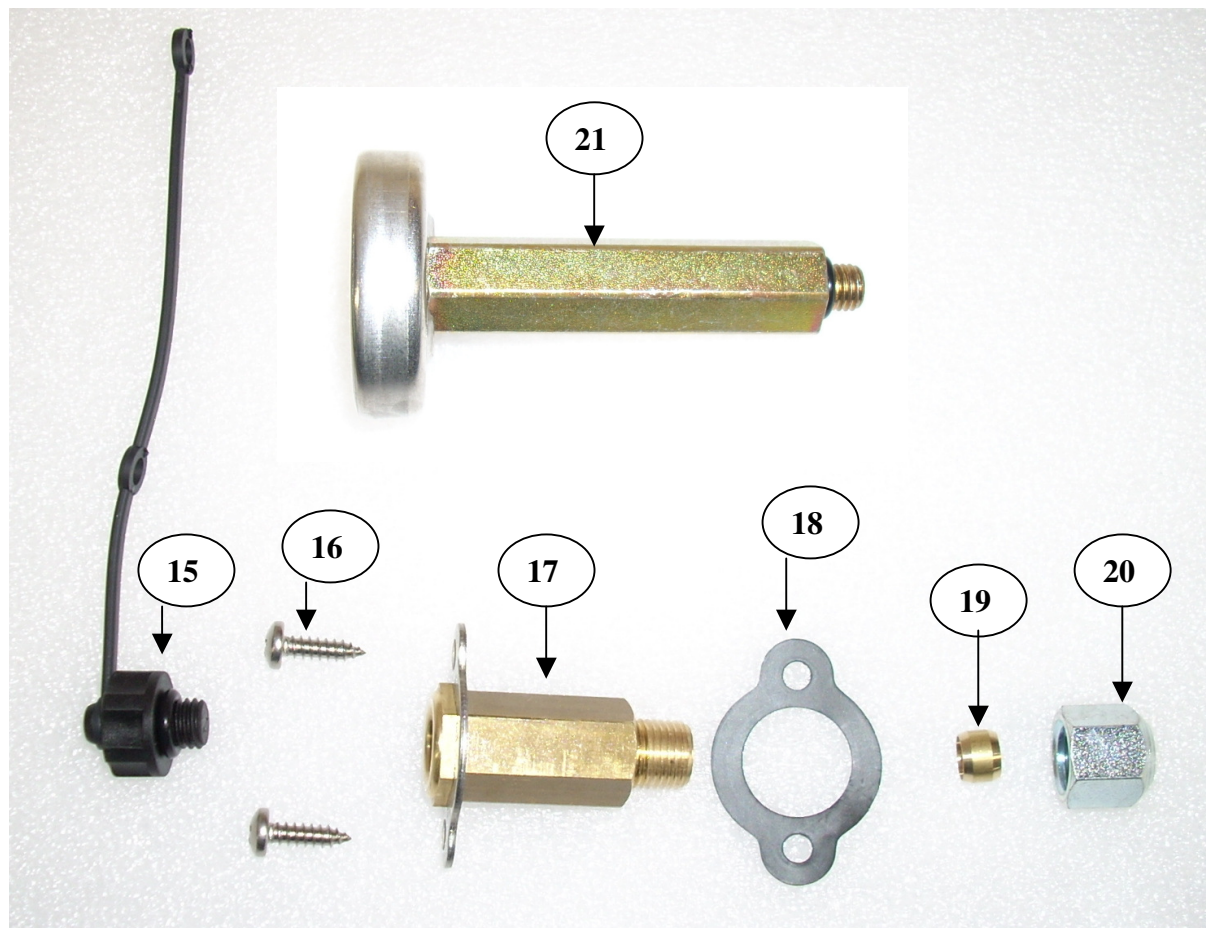
Dopo aver effettuato i fori sul pianale, introdurre il disco isolante evitando che il serbatoio del gas vada a contatto con parti metalliche del pianale.



Installazione del serbatoio del gas completata.
Toroidale I.I 200 x 630 = 44 lt.

La Tartarini Auto si riserva di apportare modifiche e migliorie alle indicazioni, illustrazioni e foto presenti nel presente manuale, 18
senza l'obbligo di nessun preavviso

VALVOLA DI CARICA

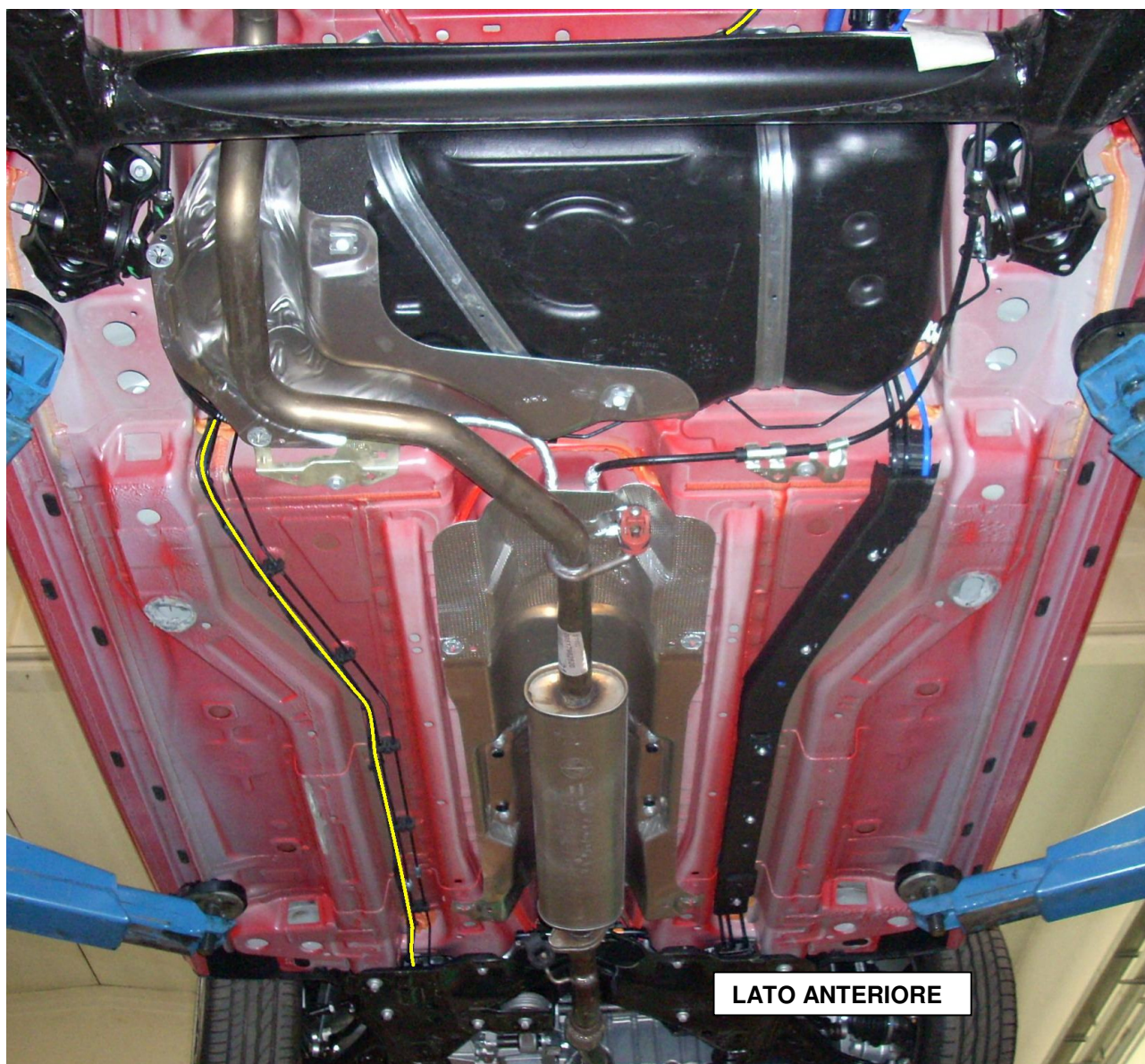


- 15) Tappo ermetico
- 16) Viti di fissaggio
- 17) Valvola di carica
- 18) Guarnizione
- 19) Bicono
- 20) Raccordo per tubo alta pressione
- 21) Prolunga per rifornimento carburante



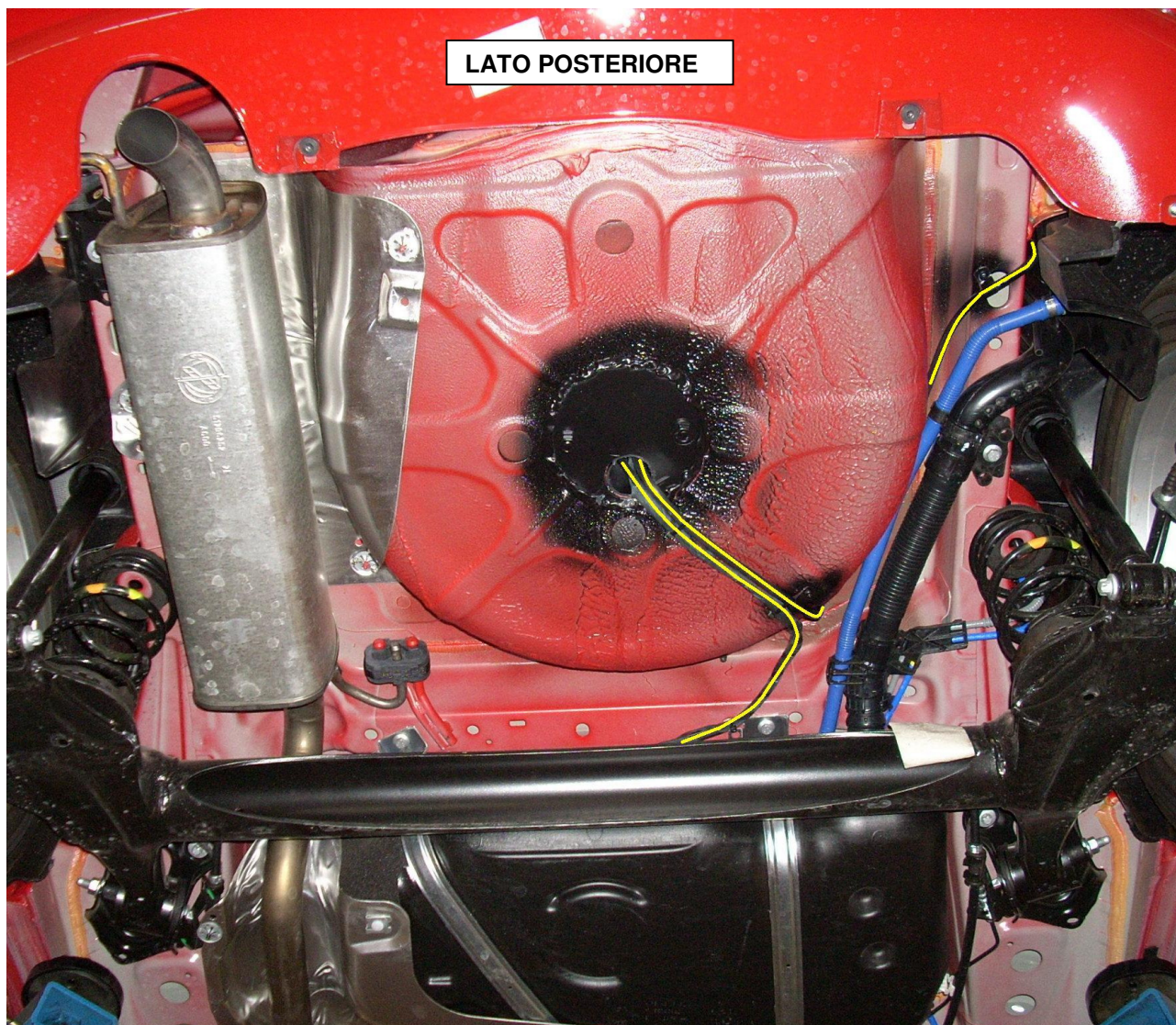
Installazione della valvola di carica completata.

La Tartarini Auto si riserva di apportare modifiche e migliorie alle indicazioni, illustrazioni e foto presenti nel presente manuale, 20
senza l'obbligo di nessun preavviso



LATO ANTERIORE

Percorso tubo rame (alta pressione)



Percorso tubo rame (alta pressione)