

Manuale d'installazione

TARTARINI AUTO

FIAT GRANDE PUNTO 1.400cc 8v Gpl

**Tartarini Auto S.p.a**

Via Bonazzi 43 40013 Castel Maggiore (Bo) Italy

Tel.: +39 051 632 24 11 Fax: 051 632 24 00

E-mail: info@tartariniauto.it www.tartariniauto.it

INDICE :

Caratteristiche tecniche	pag.3
Identificazione del kit	pag.4
Installazione parte anteriore	
Disposizione componenti nel vano motore	pag.5
Montaggio riduttore di pressione e elettrovalvola di intercettazione del gas	pag.6
Montaggio sensore Map	pag.6
Montaggio porta iniettori	pag.7
Montaggio rail del gas	pag.7
Posizione presa di depressione	pag.8
Montaggio della centralina del gas	pag.8
Schema elettrico	pag.9
Schema pneumatico	pag.10-11
Percorso impianto elettrico	pag.12
Posizione presa diagnosi OBD	pag.13
Montaggio del commutatore	pag.13
Installazione parte posteriore	
Montaggio multivalvola e sensore di livello	pag.14
Fissaggio bombola GPL	pag.15
Montaggio valvola di carica	pag.16-17
Percorso tubo rame (alta pressione)	pag.18-19

	CARATTERISTICHE TECNICHE
---	-------------------------------------

IDENTIFICAZIONE DEL VEICOLO:

Marca	Fiat
Tipo	Grande Punto
Categoria veicolo	M1
Tipo motore	350A1000
Disposizione e numero cilindri	in linea, 4
Cilindrata (cc)	1400
Numero valvole	8
Potenza max (kW) / rpm(min-1)	57
Normativa antinquinamento	Euro 4 – 2003/76/CE-B
Trazione	Anteriore
Cambio, numero marce	manuale, 5 + R
Tipo iniezione	Multipoint
Servosterzo	Si
Climatizzatore	Si
ABS	Si

AVVERTENZE:

Lo schema di montaggio riportato è relativo ad un modello di vettura dotato dei rispettivi accessori. Prima di iniziare l'installazione consigliamo di verificare la possibilità di posizionare i componenti meccanici come indicato nelle foto.

La mancanza / presenza di accessori rispetto a quelli sopra indicati potrebbe comportare una diversa disposizione dei componenti meccanici.

La variazione delle lunghezze dei tubi di raccordo tra vari componenti può alterare il corretto funzionamento del sistema, consigliamo di mantenere tali lunghezze il più simile possibile a quanto riportato nella scheda.

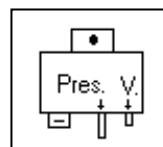
Utilizzare un prodotto anticorrosione nei punti di foratura effettuati per il fissaggio dei componenti.

Nel caso sia necessario variare notevolmente le lunghezze dei tubi di collegamento tra i vari componenti, contattare il Centro Assistenza Tecnica TARTARINI AUTO.

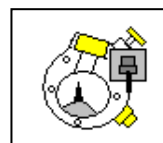
Per procedere all'installazione il personale deve essere a conoscenza dei requisiti tecnici richiesti nel Regolamento ECE/ONU 67-01 e Regolamento ECE/ONU 115/02

LEGENDA DI ALCUNI DEI PRINCIPALI COMPONENTI PER SISTEMA GPL

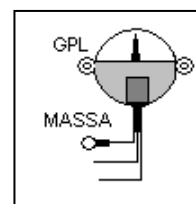
Sensore Map



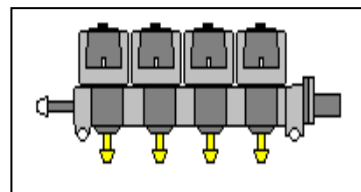
Multivalvola per serbatoio Gpl



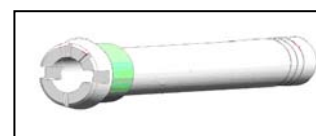
Sensore indicatore di livello Gpl



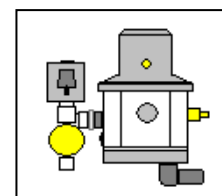
Gruppo iniettori del gas Evo 08 4 cil.



Ugelli calibrati di 1,9 mm



Riduttore di pressione Gpl RP-G Seq



INSTALLAZIONE PARTE ANTERIORE

Disposizione componenti nel vano motore:
FIAT GRANDE PUNTO 1.400cc 8v Gpl



- 1) Riduttore di pressione con elettrovalvola di intercettazione del gas, zona inferiore.
- 2) Sensore di pressione Map
- 3) Gruppo iniettori del gas
- 4) Centralina del gas

Montaggio del riduttore di pressione e elettrovalvola di intercettazione del gas



Il gruppo riduttore/elettrovalvola viene posizionato vano motore lato SX zona inferiore, verificare che non alteri o danneggi alcun particolare della vettura (vedi foto)



Montaggio sensore Map.

Posizionare il sensore Map sulla paratia che divide il vano motore dall'abitacolo lato SX.



Montaggio porta iniettori.

Utilizzando i porta iniettori si evita di creare fori sui collettori di aspirazione. Prima di eseguire l'installazione è necessario smontare il gruppo filtro aria e il rail iniettori benzina.

Sostituire i 4 oring degli iniettori benzina con quelli in dotazione di dimensioni maggiori.

Inserire l'oring in dotazione di dimensioni inferiori nella parte esterna inferiore del supporto iniettore (vedi foto sotto)

Calzare sugli ugelli le 4 tubazioni che dovranno essere successivamente collegate al rail del gas, introdurre i supporti sugli iniettori benzina, fissare il rail realizzando due piccole staffe (vedi foto sotto)



Montaggio Rail.

Il rail del gas viene posizionato sopra al rail benzina, verificare che il rail del gas non alteri o danneggi alcun particolare della vettura.

A lavoro ultimato il risultato dovrà essere come quello indicato nella foto.



Preso di depressione.

E' necessario ricavare una presa di depressione, da collegare alla parte anteriore del riduttore e al sensore Map.

Forare il collettore dopo il corpo farfallato (vedi foto), con una punta di Ø 5 mm, eseguire la filettatura con un maschio di M6, avvitare l'ugello utilizzando colla resistente agli idrocarburi (si consiglia loctite frenafili 270)

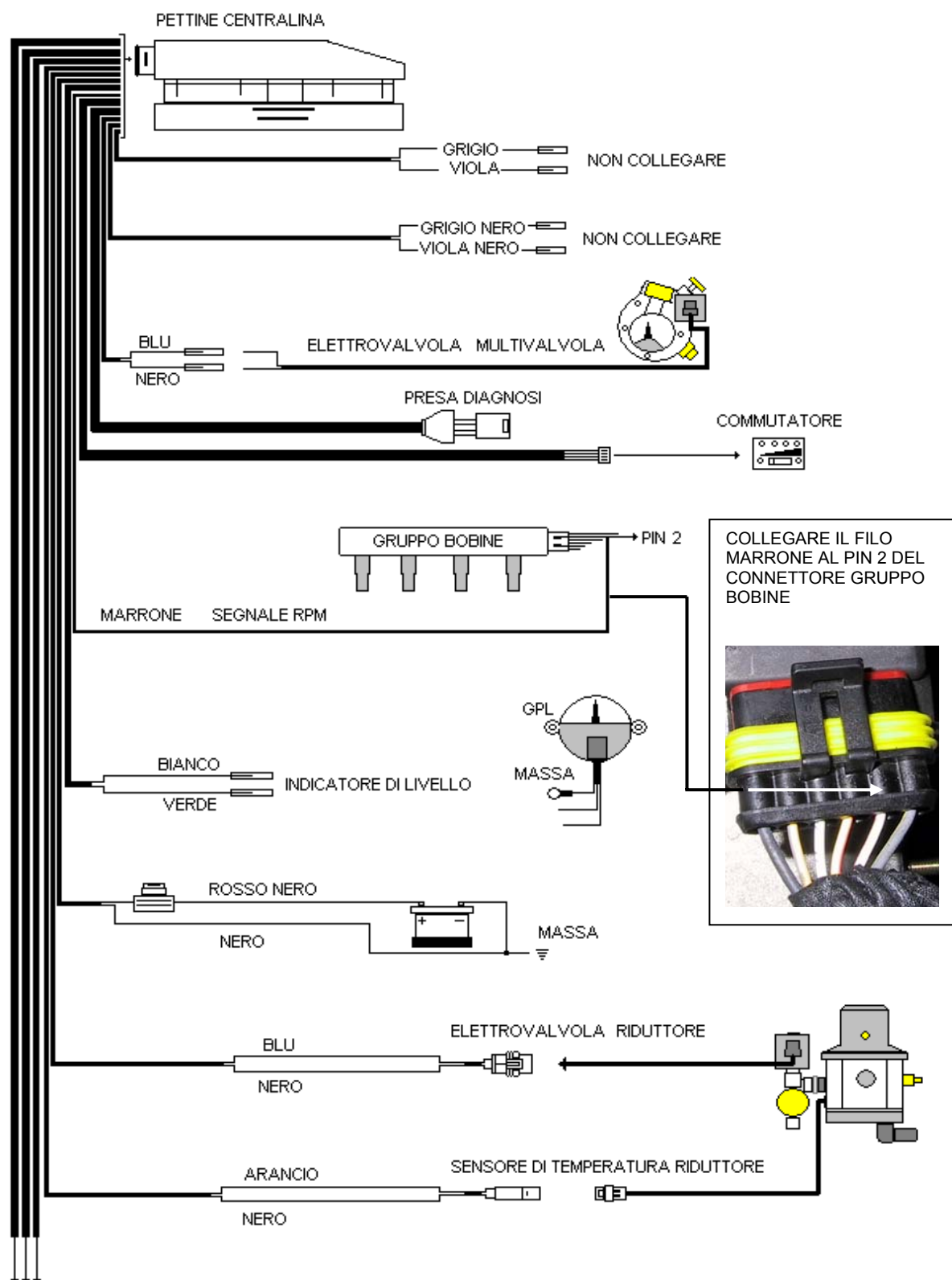


Montaggio centralina Sequenziale.

La centralina viene posizionata a fianco della batteria.

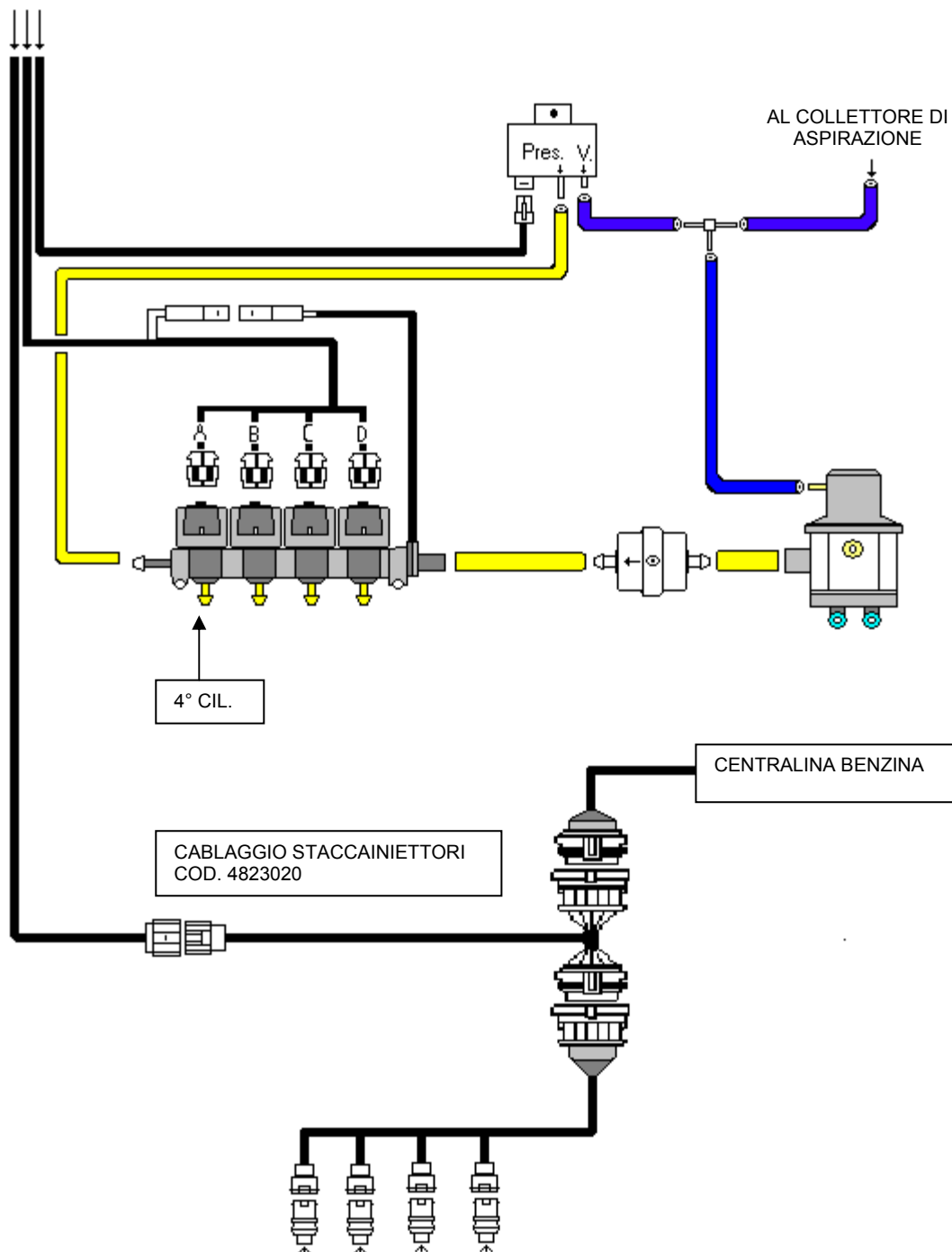
A lavoro ultimato il risultato dovrà essere come quello indicato nella foto a fianco.

Schema Elettrico: FIAT GRANDE PUNTO 1.400cc 8v Gpl

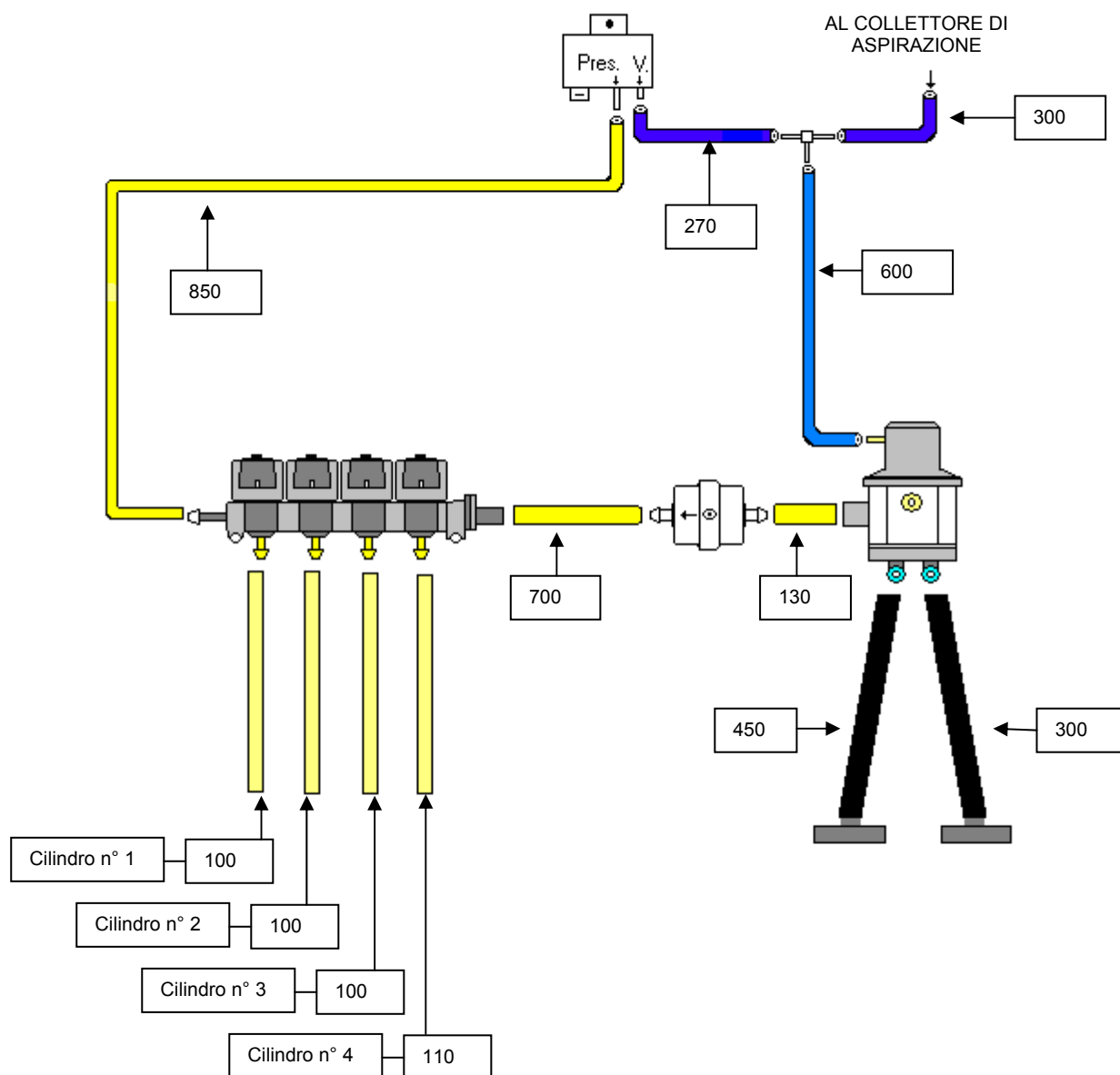


Schema pneumatico: FIAT GRANDE PUNTO 1.400cc 8v Gpl

CONTINUA
DALLA PAGINA
PRECEDENTE



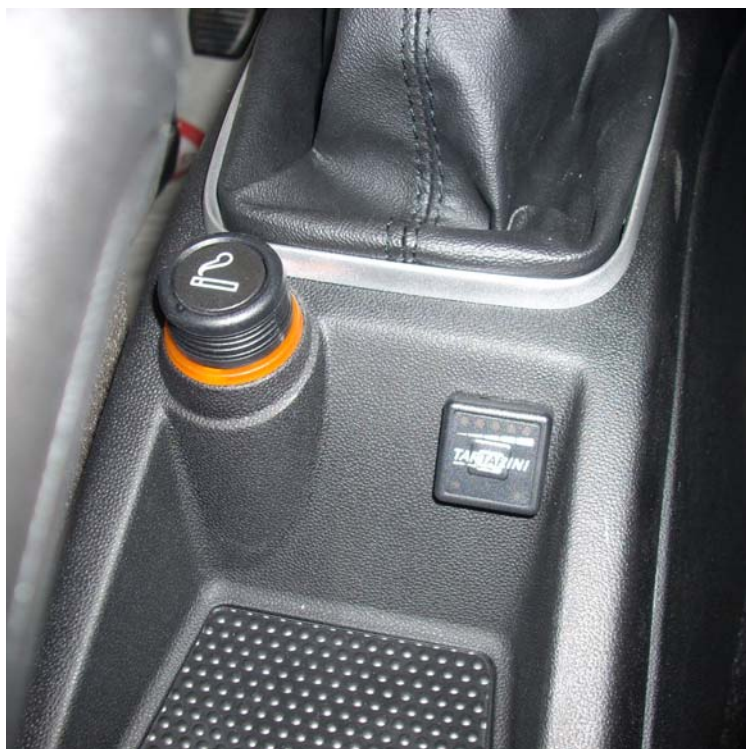
Schema pneumatico con le lunghezze dei tubi in mm.





Posizione presa diagnosi OBD

La presa diagnosi è reperibile in abitacolo, dietro al pannello estraibile lato SX.



Montaggio del commutatore.

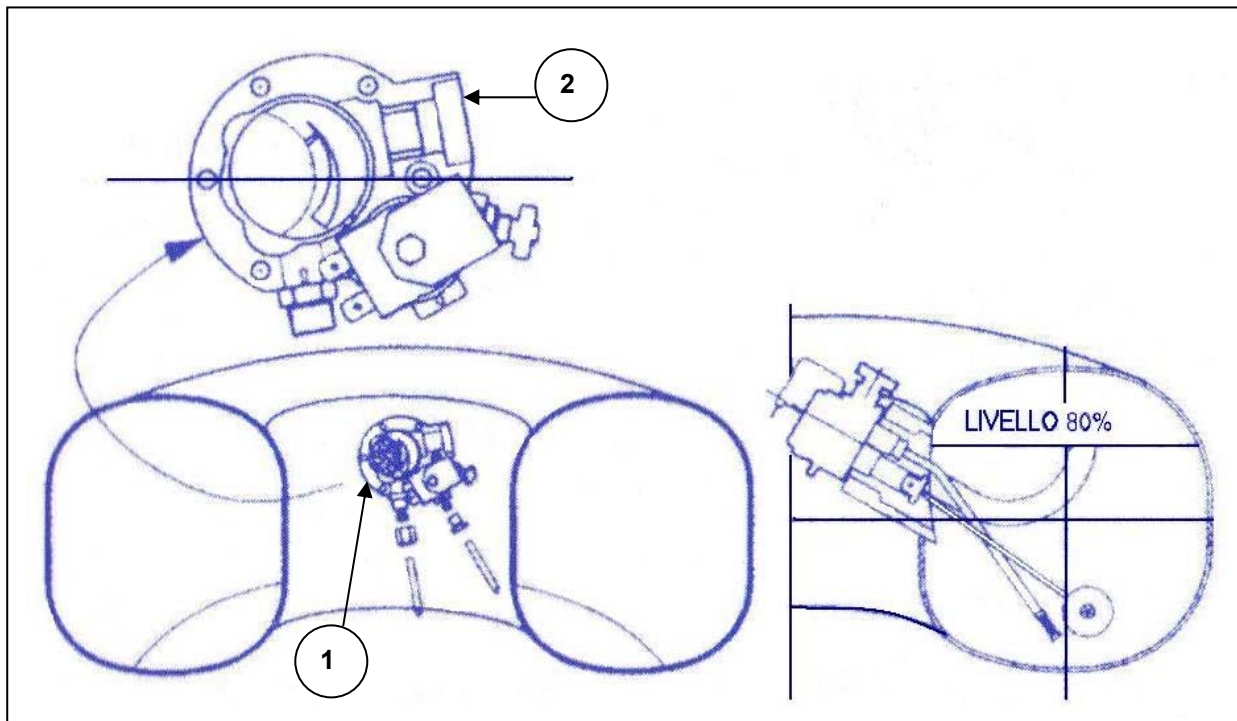
L'installazione del commutatore è a discrezione dell'utente finale.

Per eseguire l'installazione come da foto:

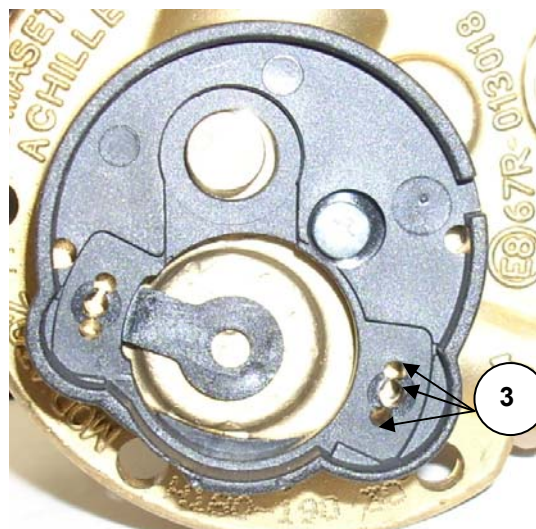
eseguire un foro di 12 mm,
collegare il cavo elettrico al
commutatore e introdurlo
nell'apposito foro fino alla completa
battuta.

INSTALLAZIONE SISTEMA “PARTE POSTERIORE”

SERBATOIO TOROIDALE 30° INTERNO MONTAGGIO MULTIVALVOLA E SENSORE DI LIVELLO



- 1) Introdurre la multivalvola nell'apposito collarino presente sul serbatoio del gas.
- 2) Ruotare leggermente la multivalvola fino al corretto orientamento della stessa, fissare la multivalvola con le apposite viti.



Posizionare il sensore di livello carburante sulla multivalvola e fissarlo con le apposite viti.

- 3) E' possibile effettuare una piccola retifica del numero di chilometri che possono essere percorsi in riserva, ruotando il sensore nella sede della multivalvola in senso antiorario, i chilometri che si possono percorrere in riserva diminuiscono mentre ruotandolo in senso orario i chilometri che si possono percorrere aumentano.

SERBATOIO DEL GAS



- 4) Viti di fissaggio coperchio ermetico
- 5) Coperchio ermetico
- 6) Dado
- 7) Rondella piana
- 8) Guarnizione
- 9) Serbatoio

- 10) Foro filettato per coperchio ermetico
- 11) Raccordo passaggio tubi alta pressione
- 12) Piastra di fissaggio serbatoio
- 13) Tirante
- 14) Collarino per multivalvola

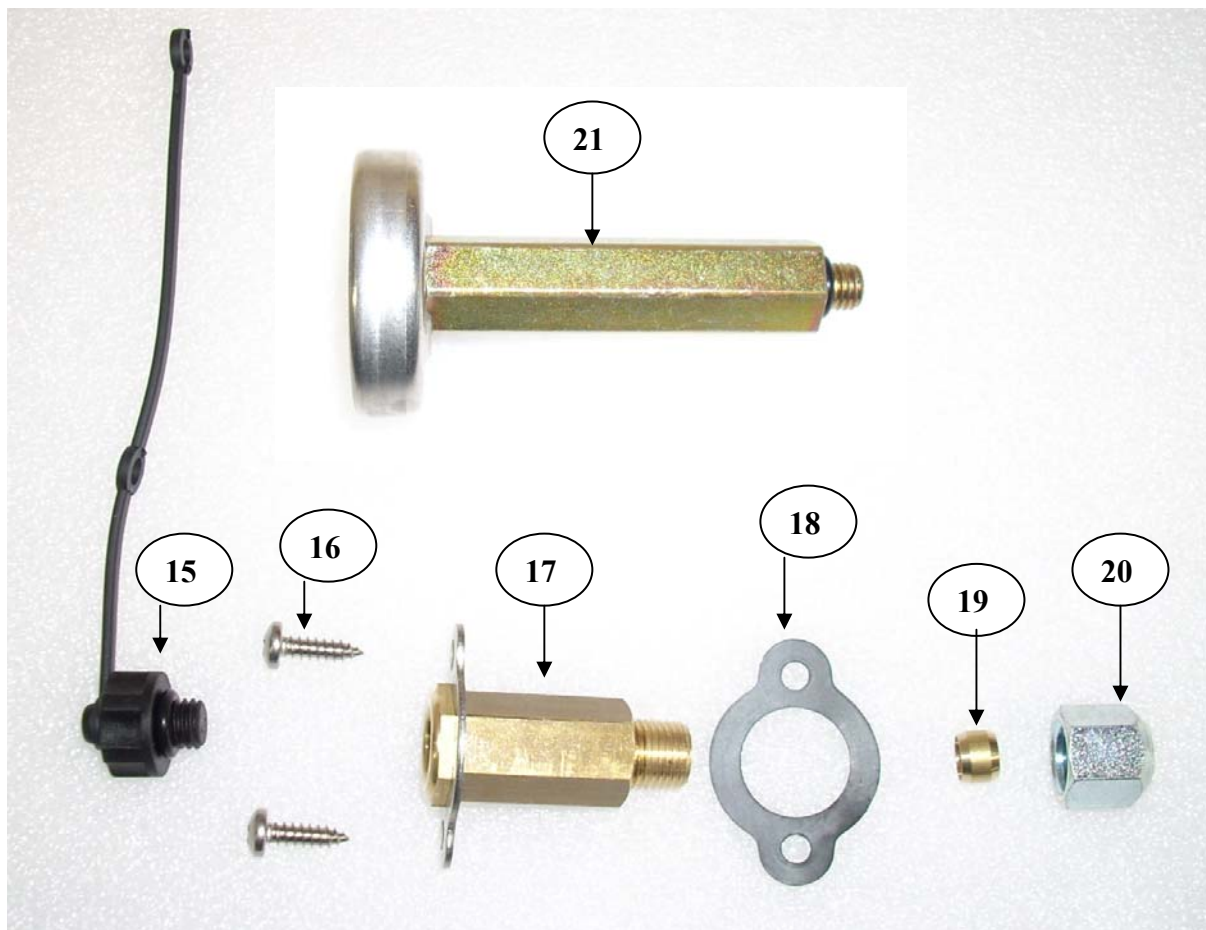
La Tartarini Auto si riserva di apportare modifiche e migliorie alle indicazioni, illustrazioni e foto presenti nel presente manuale, 15
senza l'obbligo di nessun preavviso

FISSAGGIO BOMBOLA GPL



Installazione del serbatoio del gas completata.
Toroidale I.I – 200 x 630 = 44 lt.

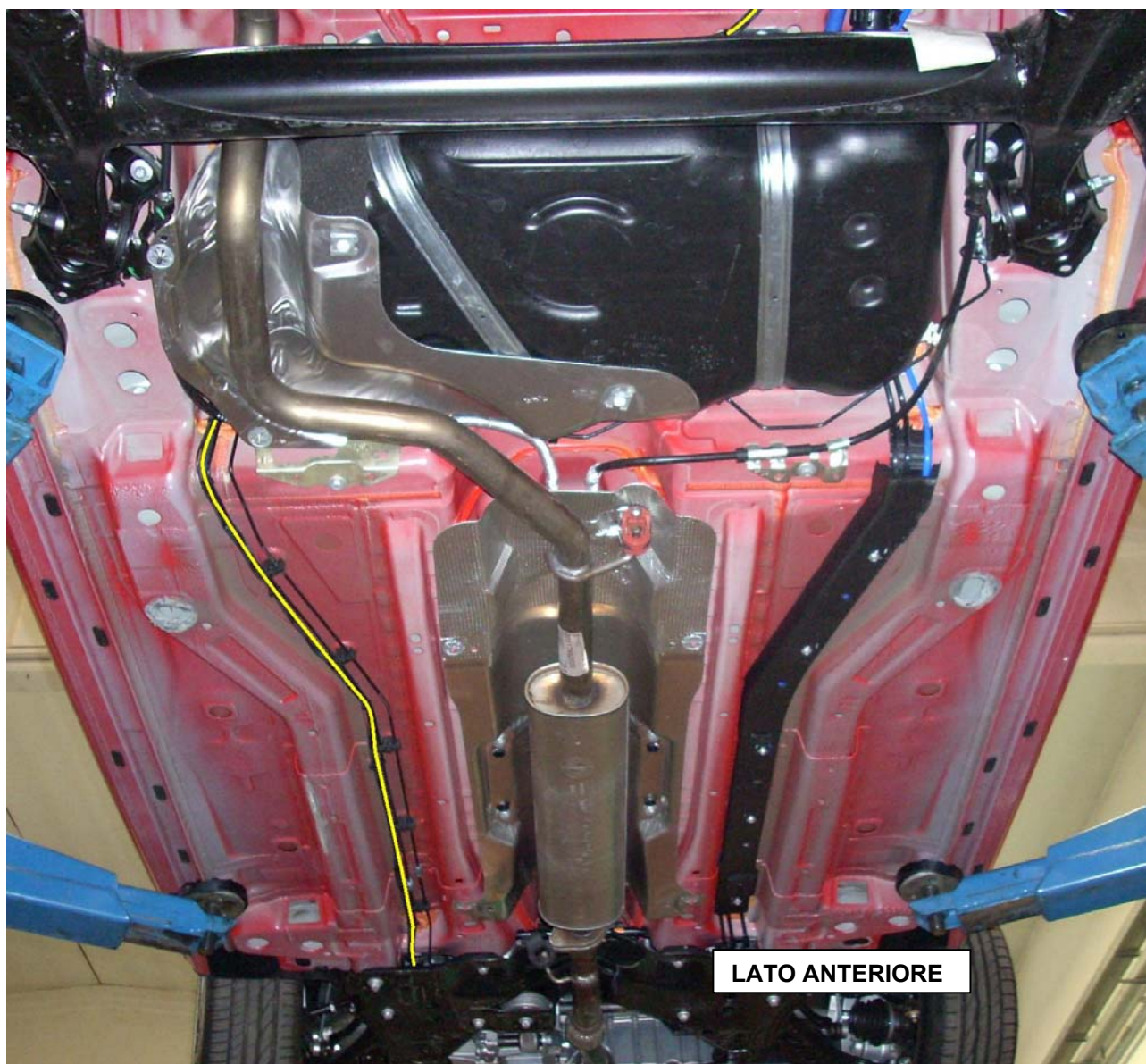
VALVOLA DI CARICA



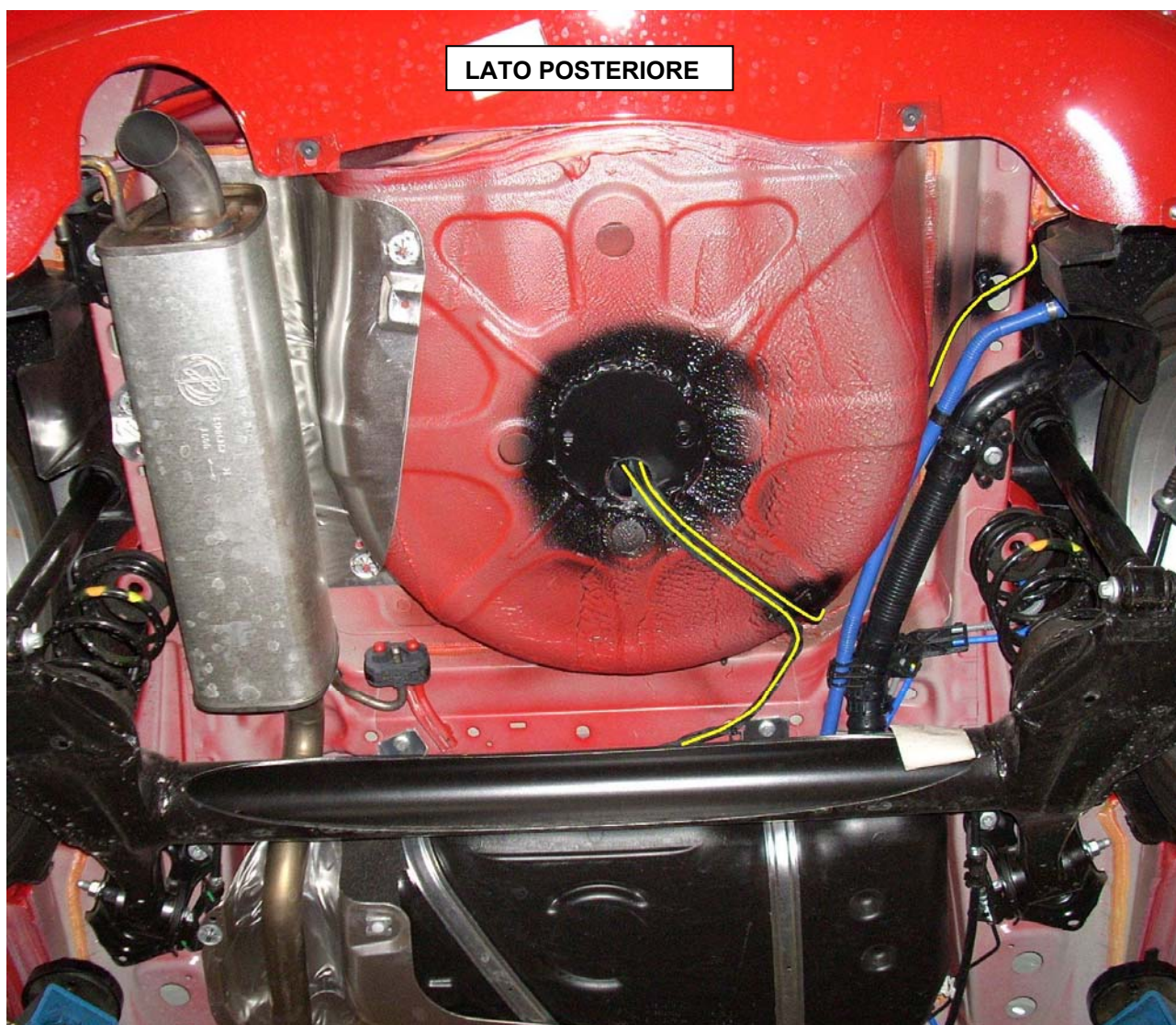
- 15) Tappo ermetico
- 16) Viti di fissaggio
- 17) Valvola di carica
- 18) Guarnizione
- 19) Bicono
- 20) Raccordo per tubo alta pressione
- 21) Prolunga per rifornimento carburante



Installazione della valvola di carica completata.



Percorso tubo rame (alta pressione)



LATO POSTERIORE

Percorso tubo rame (alta pressione)