

Manuale d'installazione

TARTARINI AUTO

AUDI A4 TFSI 1.800cc 16v Gpl

**Tartarini Auto S.p.a**


Via Bonazzi 43 40013 Castel Maggiore (Bo) Italy

Tel.: +39 051 632 24 11 Fax: 051 632 24 00

E-mail: info@tartariniauto.it www.tartariniauto.it

INDICE :

Caratteristiche tecniche	pag.3
Identificazione del kit	pag.4
Installazione parte anteriore	
Disposizione componenti nel vano motore	pag.5
Montaggio riduttore di pressione e elettrovalvola di intercettazione del gas	pag.6
Montaggio sensore Map	pag.6
Montaggio ugelli sul collettore di aspirazione	pag.7
Montaggio rail del gas	pag.7
Posizione presa di depressione	pag.8
Montaggio della centralina del gas	pag.8
Schema elettrico	pag.9 -10
Schema pneumatico	pag.10-11
Percorso impianto elettrico	pag.12
Posizione presa diagnosi OBD	pag.13
Montaggio del commutatore	pag.13
Installazione parte posteriore	
Montaggio multivalvola e sensore di livello	pag.14
Fissaggio serbatoio del gas	pag.15
Montaggio valvola di carica	pag.16-17
Percorso tubo rame (alta pressione)	pag.18

	CARATTERISTICHE TECNICHE
---	---

IDENTIFICAZIONE DEL VEICOLO:

Marca	Audi
Tipo	A 4 TFSI Sovralimentata
Categoria veicolo	M1
Tipo motore	CAB
Disposizione e numero cilindri	In linea 4
Cilindrata (cc)	1798
Numero valvole	16
Potenza max (kW) / rpm(min-1)	118
Normativa antinquinamento	Euro 4 -2006/96/CE - B
Trazione	Anteriore
Cambio, numero marce	Manuale 6
Tipo iniezione	Multipoint
Servosterzo	Si
Climatizzatore	Si
ABS	Si

AVVERTENZE:

Lo schema di montaggio riportato è relativo ad un modello di vettura dotato dei rispettivi accessori. Prima di iniziare l'installazione consigliamo di verificare la possibilità di posizionare i componenti meccanici come indicato nelle foto.

La mancanza / presenza di accessori rispetto a quelli sopra indicati potrebbe comportare una diversa disposizione dei componenti meccanici.

La variazione delle lunghezze dei tubi di raccordo tra vari componenti può alterare il corretto funzionamento del sistema, consigliamo di mantenere tali lunghezze il più simile possibile a quanto riportato nella scheda.

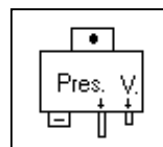
Utilizzare un prodotto anticorrosione nei punti di foratura effettuati per il fissaggio dei componenti.

Nel caso sia necessario variare notevolmente le lunghezze dei tubi di collegamento tra i vari componenti, contattare il Centro Assistenza Tecnica TARTARINI AUTO.

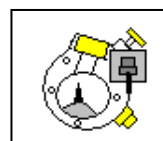
Per procedere all'installazione il personale deve essere a conoscenza dei requisiti tecnici richiesti nel Regolamento ECE/ONU 67-01 e Regolamento ECE/ONU 115/02

LEGENDA DI ALCUNI DEI PRINCIPALI COMPONENTI PER SISTEMA GPL

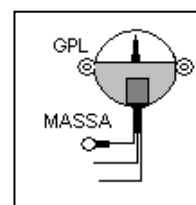
Sensore Map



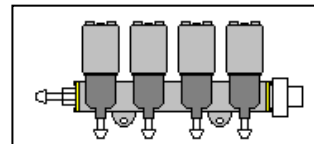
Multivalvola per serbatoio Gpl



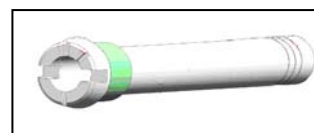
Sensore indicatore di livello Gpl



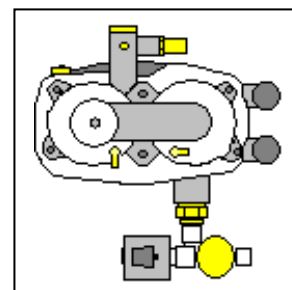
Gruppo iniettori del gas RGM EVO 07 4 cil.



Ugelli calibrati di 2 mm

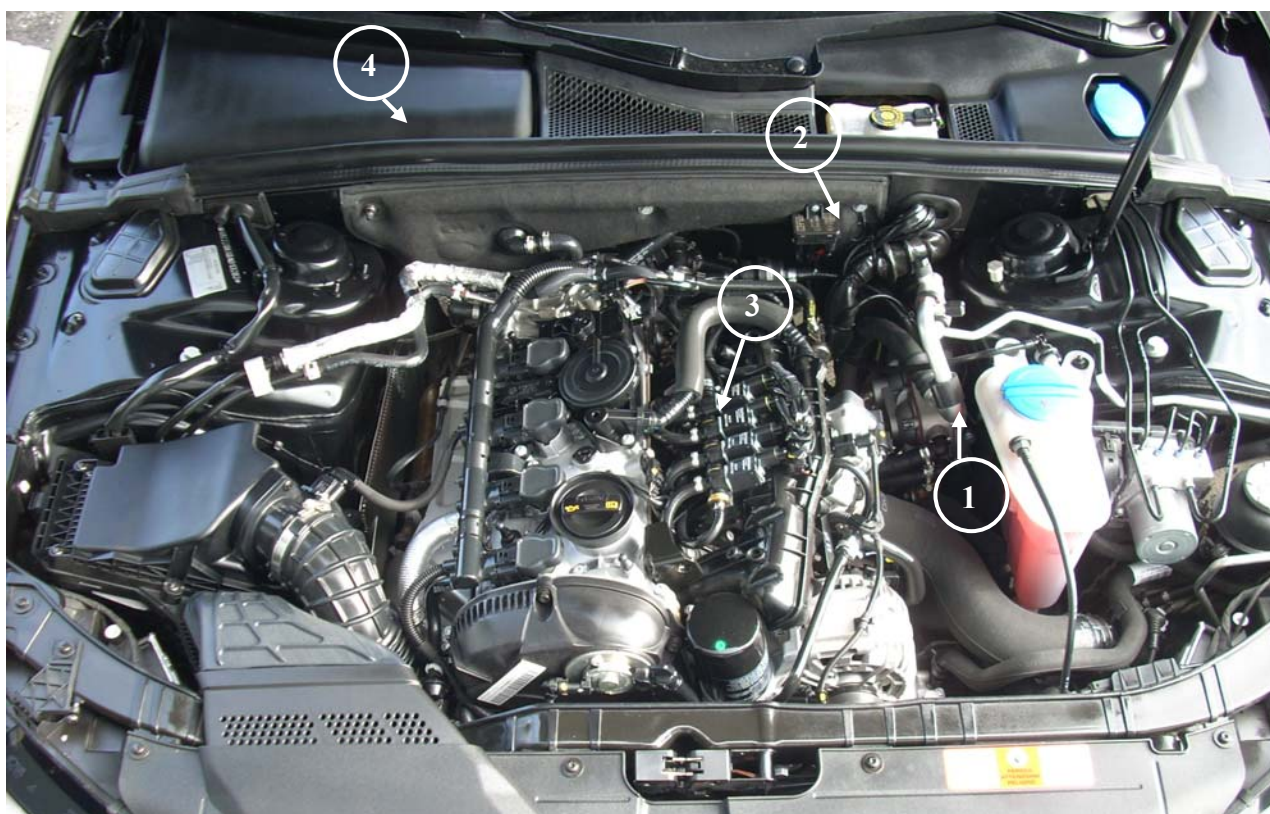


Riduttore di pressione Gpl RP-G05S



INSTALLAZIONE PARTE ANTERIORE

Disposizione componenti nel vano motore:
AUDI A 4 TFSI 1.800cc 16v Gpl



- 1) Riduttore di pressione completo di elettrovalvola di intercettazione del gas
- 2) Sensore di pressione Map
- 3) Gruppo iniettori del gas
- 4) Centralina del gas



Posizione riduttore di pressione e elettrovalvola di intercettazione del gas



Montaggio sensore Map.

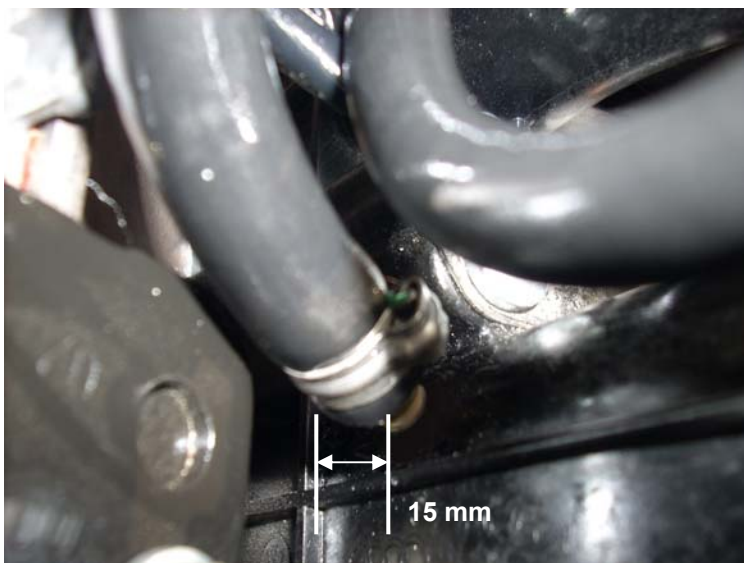
Posizionare il sensore Map sulla paratia che divide il vano motore dal vano tergicristalli.



Montaggio Rail.

Il rail con relativa staffa viene posizionato sui collettori di aspirazione, verificare che il rail del gas non alteri o danneggi alcun particolare della vettura.

A lavoro ultimato il risultato dovrà essere come quello indicato nella foto .



Montaggio ugelli.

Prima di eseguire la foratura è necessario segnare con un pennarello i punti dove forare su tutti e 4 i collettori di aspirazione, la distanza da rispettare (vedi foto a fianco).

Forare con una punta di Ø 5 mm, eseguire la filettatura con un maschio di M6, avvitare gli ugelli utilizzando colla resistente agli idrocarburi (si consiglia loctite frenafili 270)

Calzare sugli ugelli le 4 tubazioni che dovranno essere successivamente collegate al rail.



Montaggio centralina Sequenziale.

La centralina viene posizionata nel vano tergicristalli.

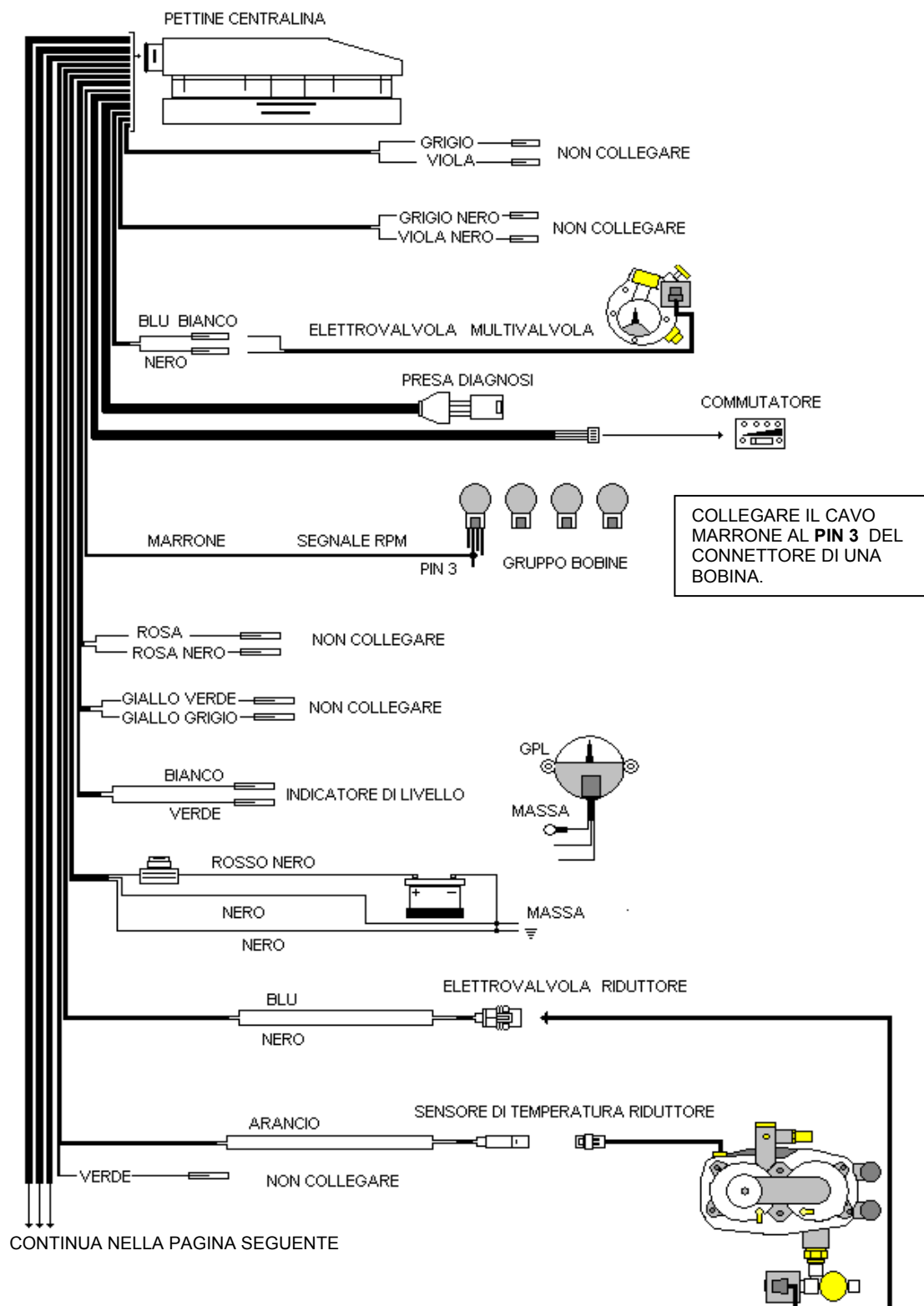


Prese di depressione.

E' necessario ricavare una presa di depressione, da collegare alla parte anteriore del riduttore e al sensore Map.

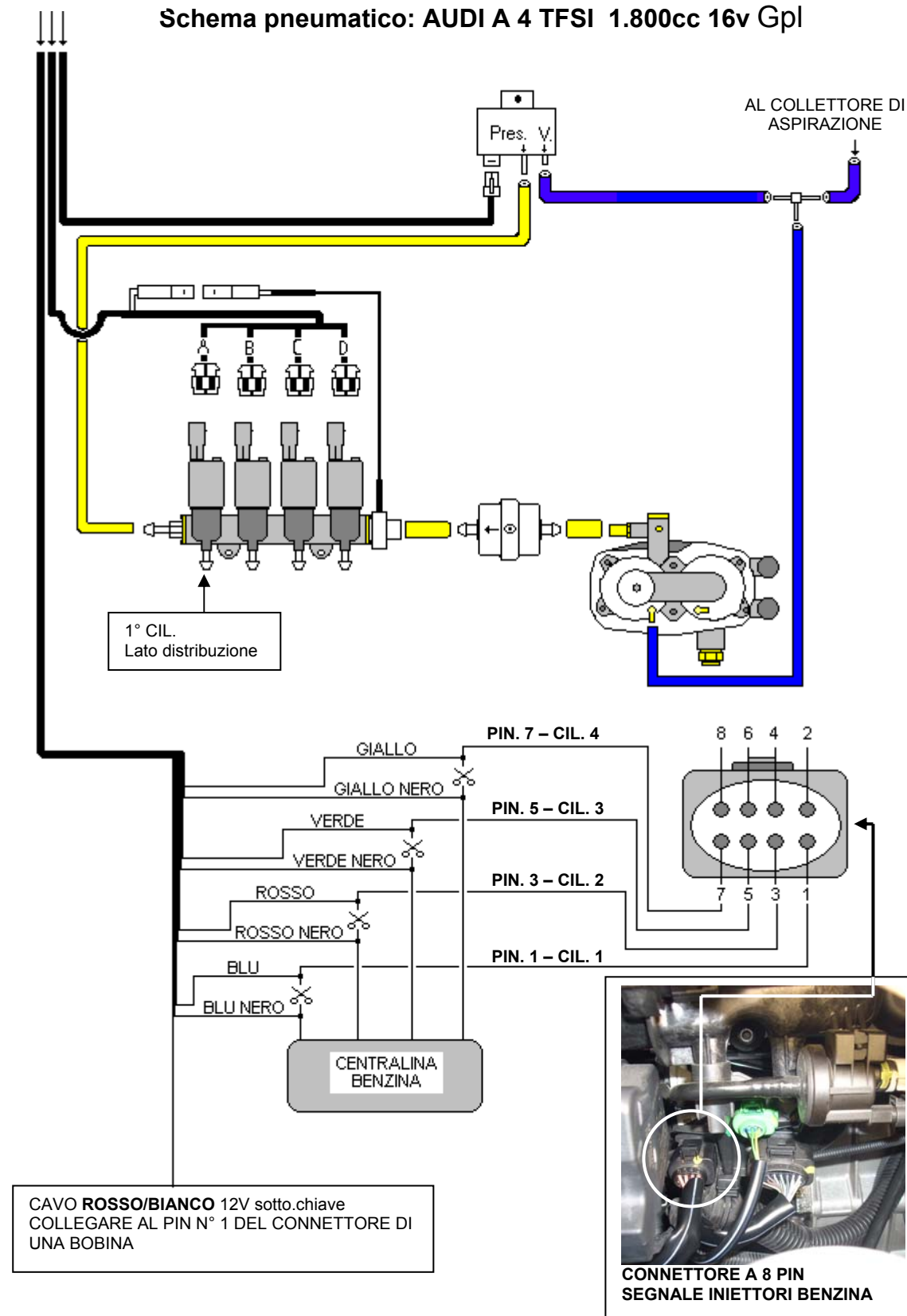
Forare il collettore di aspirazione con una punta di Ø 5 mm, eseguire la filettatura con un maschio di M6, avvitare l'ugello utilizzando colla resistente agli idrocarburi (si consiglia loctite frenafili 270)

Schema Elettrico: AUDI A 4 TFSI 1.800cc 16v Gpl

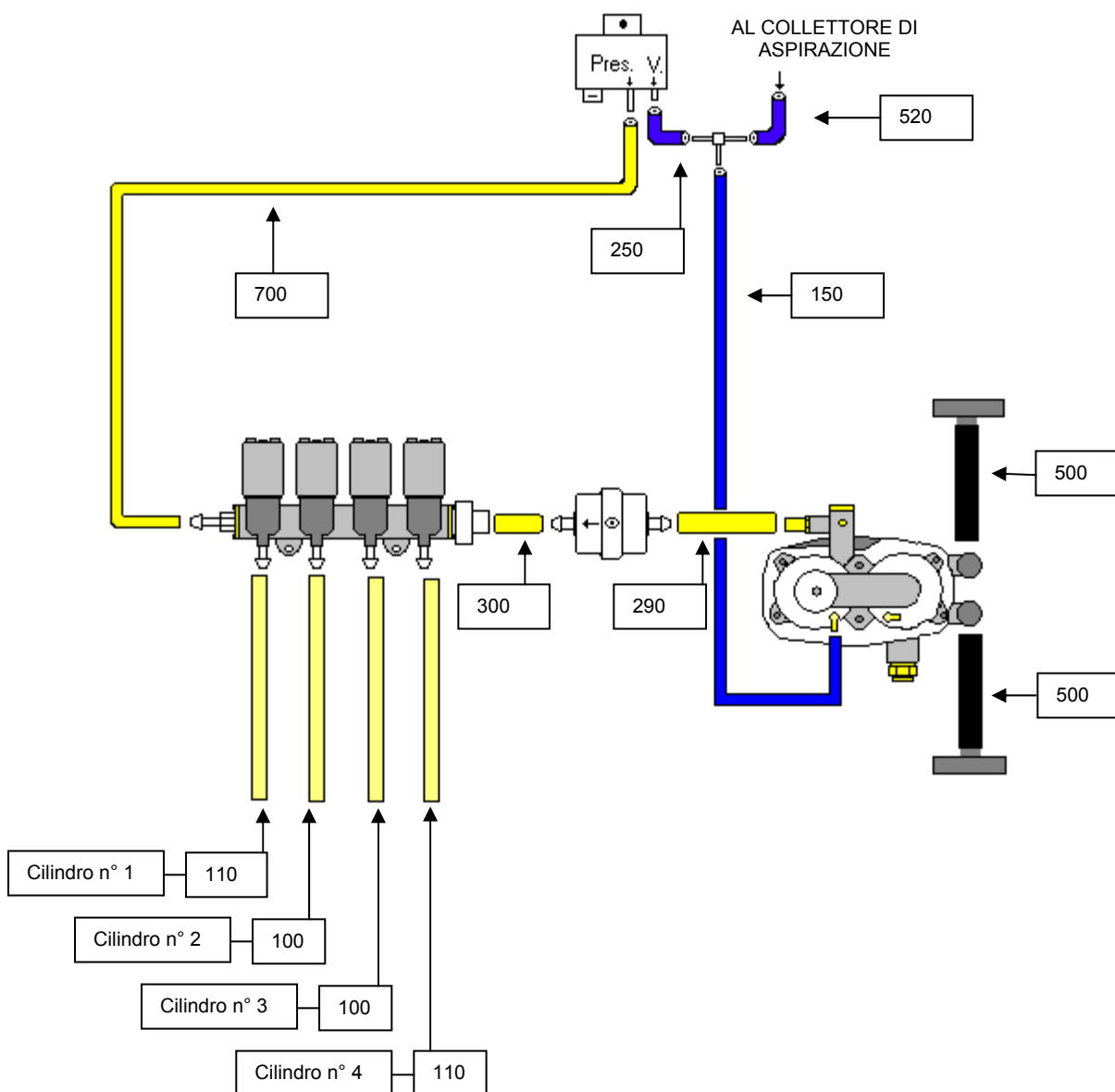


CONTINUA
DALLA
PAGINA
PRECEDENTE

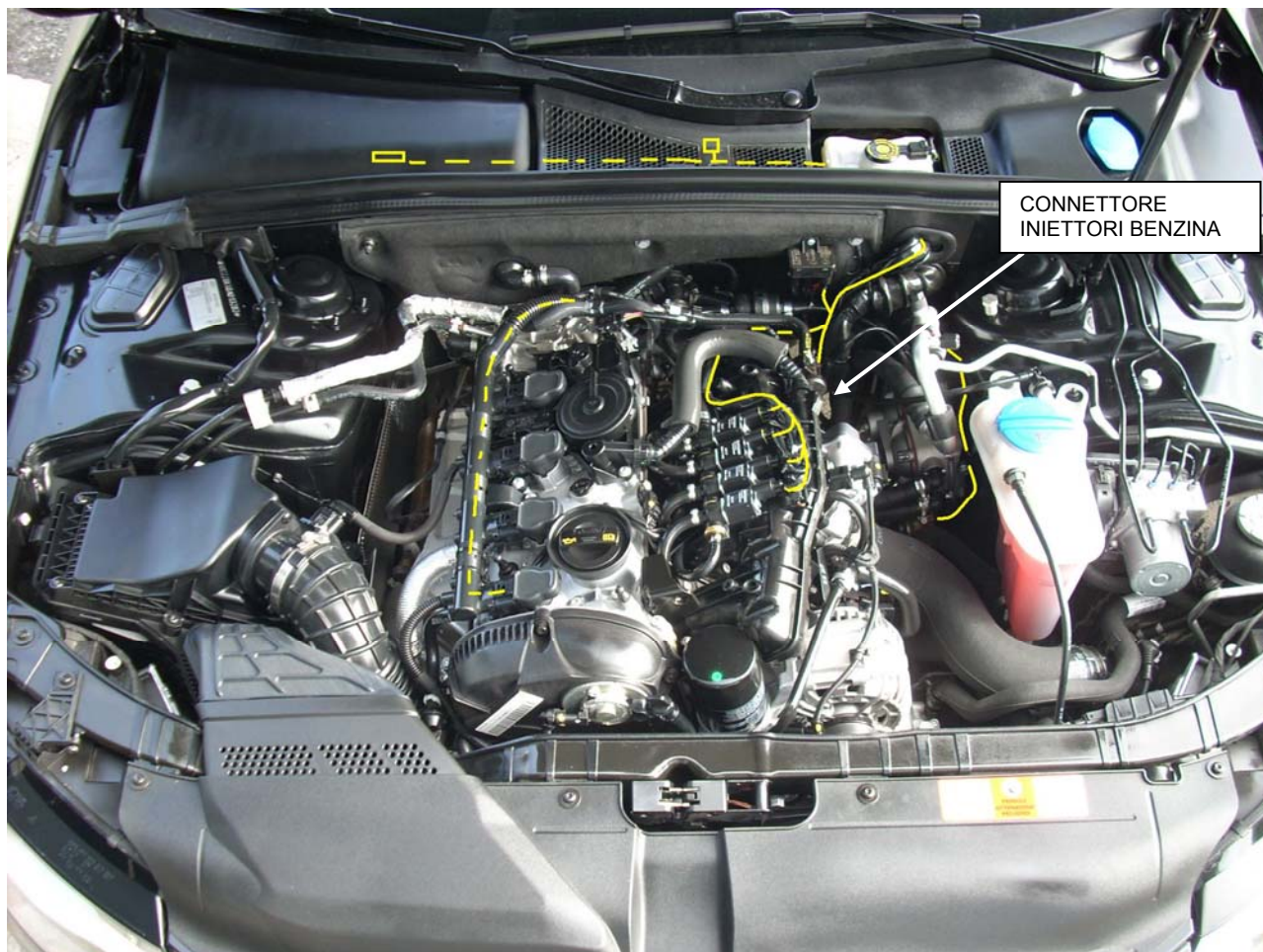
Schema pneumatico: AUDI A 4 TFSI 1.800cc 16v Gpl



Schema pneumatico con le lunghezze dei tubi in mm.



Percorso impianto elettrico





Posizione presa diagnosi OBD

La presa diagnosi è reperibile in abitacolo lato SX.



Montaggio del commutatore.

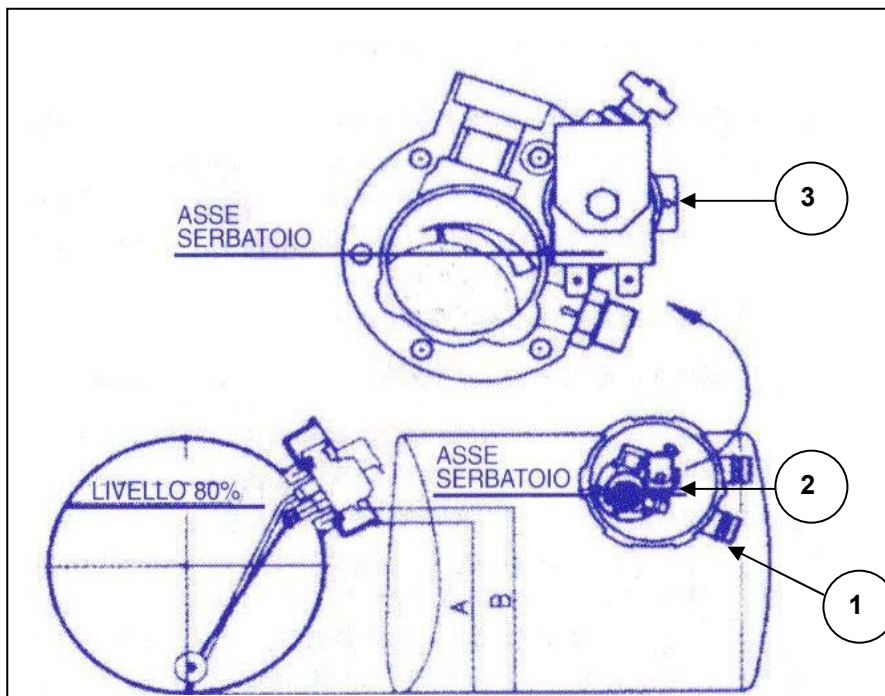
L'installazione del commutatore è a discrezione dell'utente finale. Per eseguire l'installazione come da foto:

eseguire un foro di 12 mm.

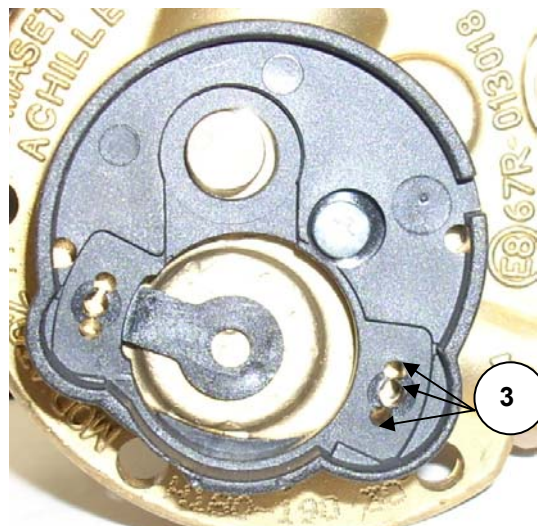
Collegare il cavo elettrico al commutatore e introdurlo nell'apposito foro fino alla completa battuta.

INSTALLAZIONE SISTEMA “PARTE POSTERIORE”

SERBATOIO CILINDRICO 30° MONTAGGIO MULTIVALVOLA E SENSORE DI LIVELLO



- 1) Inserire la camera stagna nel collarino del serbatoio
- 2) Introdurre la multivalvola nell'apposito collarino presente sul serbatoio del gas.
- 3) Ruotare leggermente la multivalvola fino al corretto orientamento della stessa, fissare la multivalvola con le apposite viti.

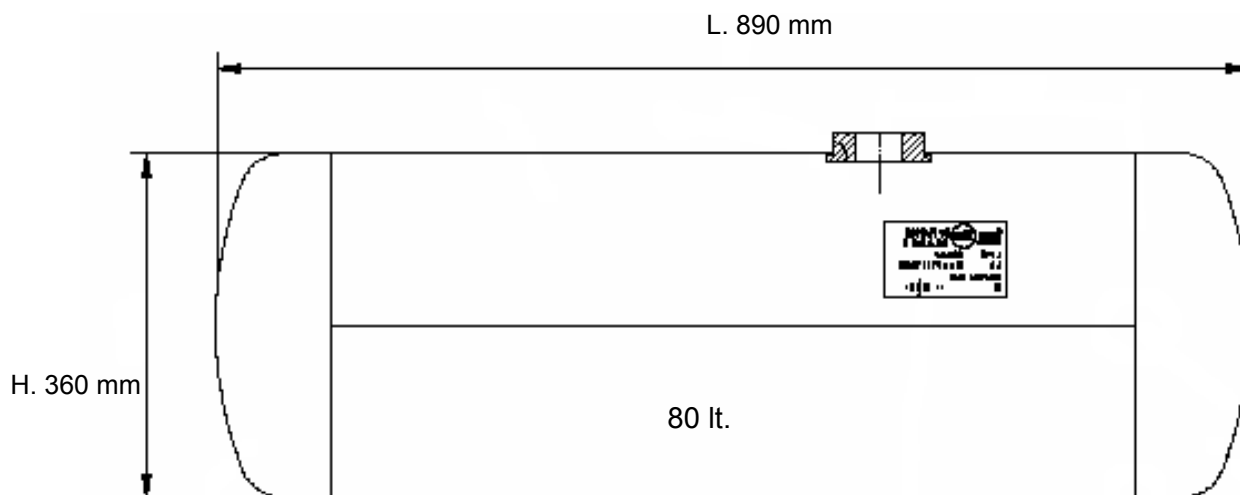


Posizionare il sensore di livello carburante sulla multivalvola e fissarlo con le apposite viti.

- 3) E' possibile effettuare una piccola retifica del numero di chilometri che possono essere percorsi in riserva, ruotando il sensore nella sede della multivalvola in senso antiorario, i chilometri che si possono percorrere in riserva diminuiscono mentre ruotandolo in senso orario i chilometri che si possono percorrere aumentano.

La Tartarini Auto si riserva di apportare modifiche e migliorie alle indicazioni, illustrazioni e foto presenti nel presente manuale, 14 senza l'obbligo di nessun preavviso

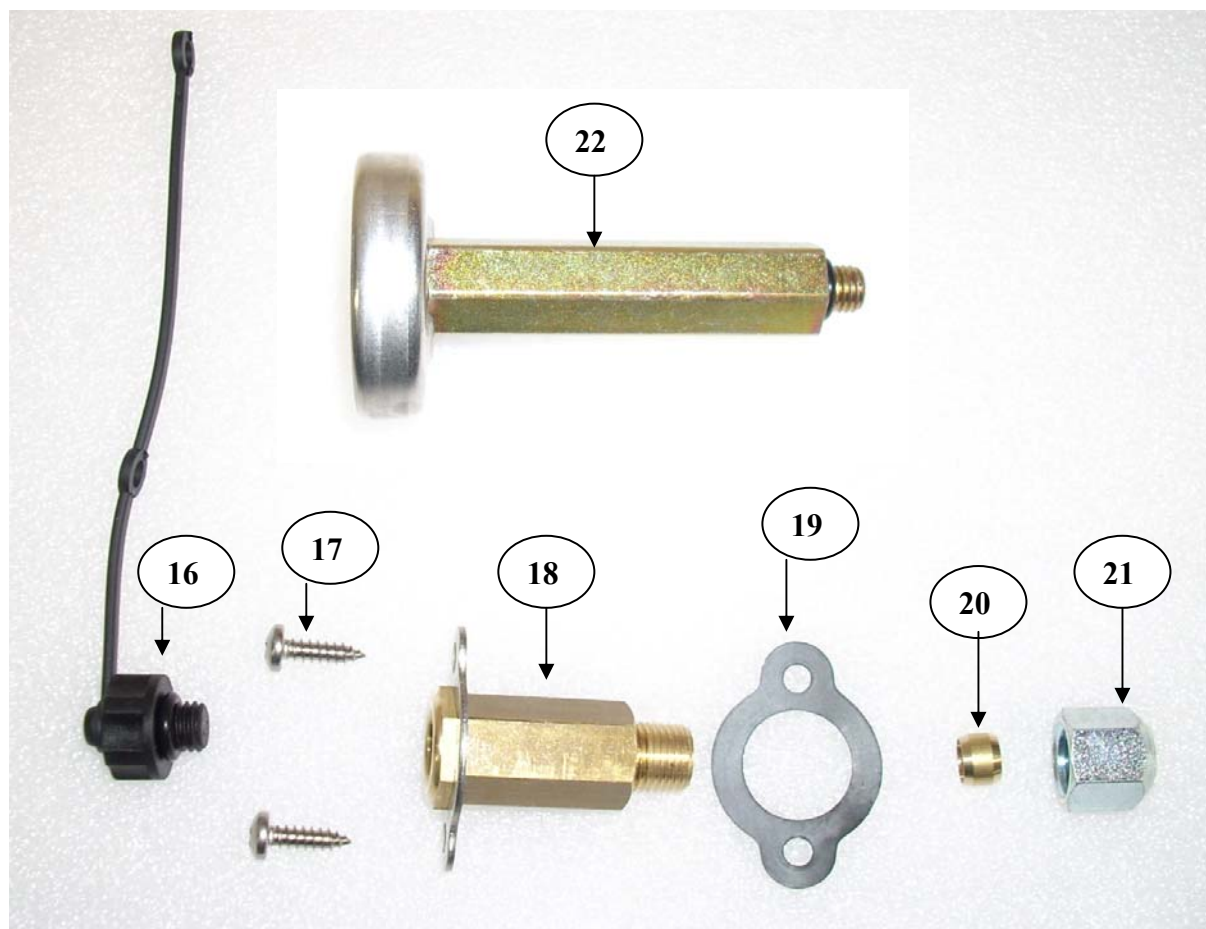
SERBATOIO DEL GAS



Serbatoio Cilindrico 360 x 890 = 80 lt.

E' stato utilizzato questo tipo di serbatoio perché sotto alla ruota di scorta zona centrale è presente la batteria.

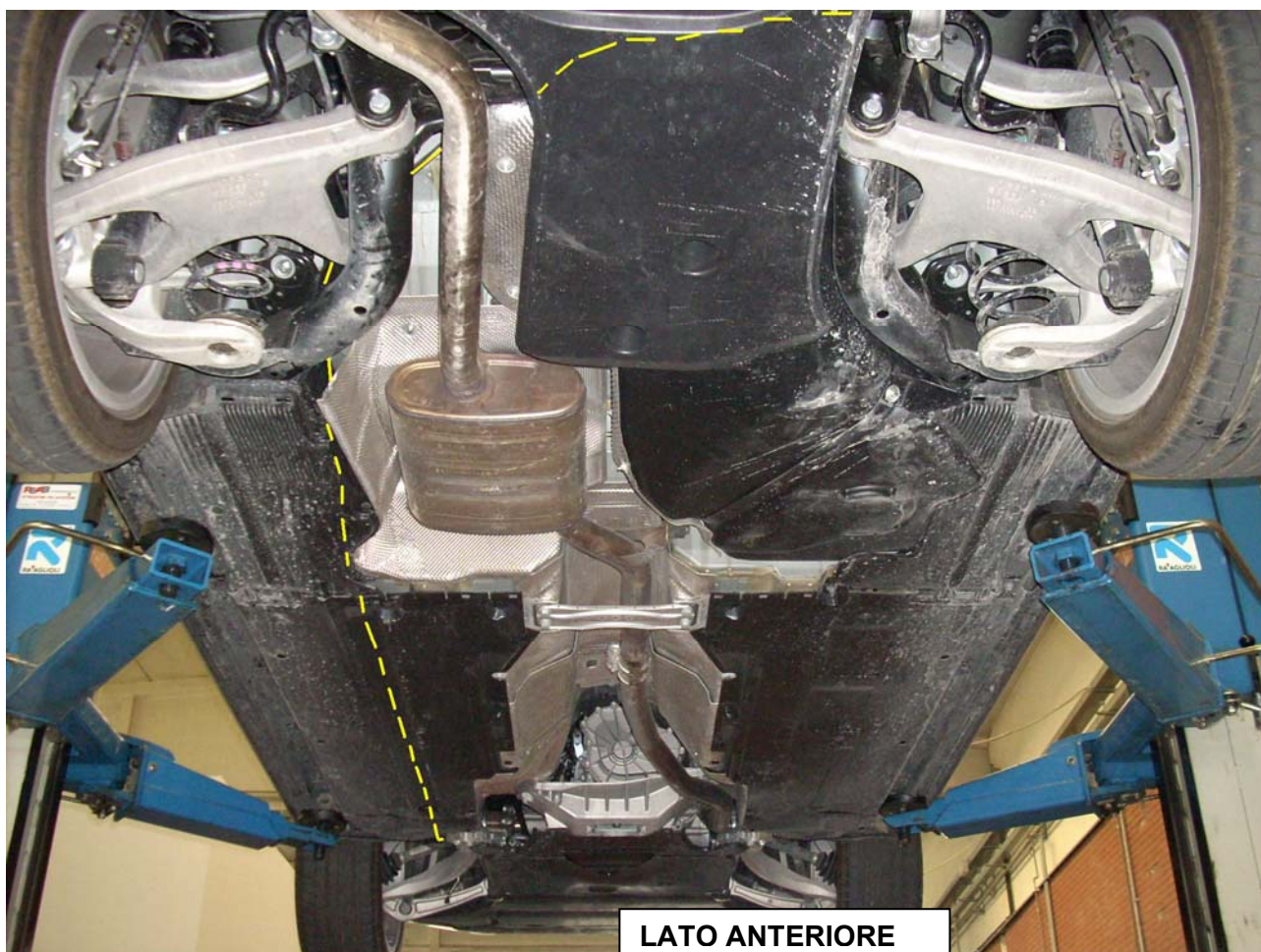
VALVOLA DI CARICA



- 16) Tappo ermetico
- 17) Viti di fissaggio
- 18) Valvola di carica
- 19) Guarnizione
- 20) Bicono
- 21) Raccordo per tubo alta pressione
- 22) Prolunga per rifornimento carburante



Posizione valvola di carica



Percorso tubo rame (alta pressione)