

Manuale d'installazione

TARTARINI AUTO

AUDI A3 FSI 2.000cc 16v Gpl



Tartarini Auto S.p.a


Via Bonazzi 43 40013 Castel Maggiore (Bo) Italy

Tel.: +39 051 632 24 11 Fax: 051 632 24 00

E-mail: info@tartariniauto.it www.tartariniauto.it

INDICE :

Caratteristiche tecniche	pag. 3
Identificazione del kit	pag. 4
Installazione parte anteriore	
Disposizione componenti nel vano motore	pag. 5
Montaggio riduttore di pressione e elettrovalvola di intercettazione del gas	pag. 6
Montaggio sensore Map	pag. 6
Montaggio ugelli sul collettore di aspirazione	pag. 7
Montaggio rail del gas	pag. 7
Posizione presa di depressione	pag. 8
Montaggio della centralina del gas	pag. 8
Schema elettrico	pag.9-10
Schema pneumatico	pag.11-12
Percorso impianto elettrico	pag.13
Posizione presa diagnosi OBD	pag.14
Montaggio del commutatore	pag.14
Installazione parte posteriore	
Montaggio multivalvola e sensore di livello	pag.15
Fissaggio serbatoio del gas	pag.16-17
Montaggio valvola di carica	pag.18-19
Percorso tubo rame (alta pressione)	pag.20-21

	CARATTERISTICHE TECNICHE
---	-------------------------------------

IDENTIFICAZIONE DEL VEICOLO:

Marca	Audi
Tipo	A3 FSI
Categoria veicolo	M1
Numero motore	BLX – AXW - BVY
Disposizione e numero cilindri	In linea 4
Cilindrata (cc)	1984
Numero valvole	16
Potenza max (kW) / rpm(min-1)	110
Normativa antinquinamento	Euro 4 -2002/80/CE - B
Trazione	Anteriore
Cambio, numero marce	Manuale 5
Tipo iniezione	Multipoint
Servosterzo	Si
Climatizzatore	Si
ABS	Si

AVVERTENZE:

Lo schema di montaggio riportato è relativo ad un modello di vettura dotato dei rispettivi accessori. Prima di iniziare l'installazione consigliamo di verificare la possibilità di posizionare i componenti meccanici come indicato nelle foto.

La mancanza / presenza di accessori rispetto a quelli sopra indicati potrebbe comportare una diversa disposizione dei componenti meccanici.

La variazione delle lunghezze dei tubi di raccordo tra vari componenti può alterare il corretto funzionamento del sistema, consigliamo di mantenere tali lunghezze il più simile possibile a quanto riportato nella scheda.

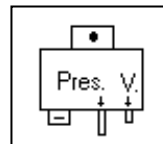
Utilizzare un prodotto anticorrosione nei punti di foratura effettuati per il fissaggio dei componenti.

Nel caso sia necessario variare notevolmente le lunghezze dei tubi di collegamento tra i vari componenti, contattare il Centro Assistenza Tecnica TARTARINI AUTO.

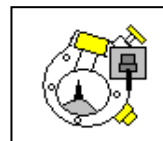
Per procedere all'installazione il personale deve essere a conoscenza dei requisiti tecnici richiesti nel Regolamento ECE/ONU 67-01 e Regolamento ECE/ONU 115/02

LEGENDA DI ALCUNI DEI PRINCIPALI COMPONENTI PER SISTEMA GPL

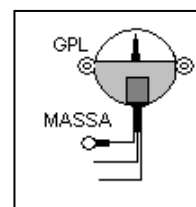
Sensore Map



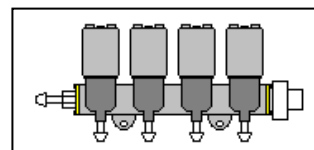
Multivalvola per serbatoio Gpl



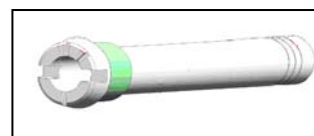
Sensore indicatore di livello Gpl



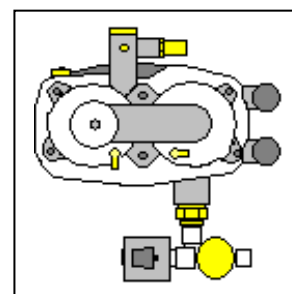
Gruppo iniettori del gas RGM EVO 07 4 cil.



Ugelli calibrati di 2,25 mm

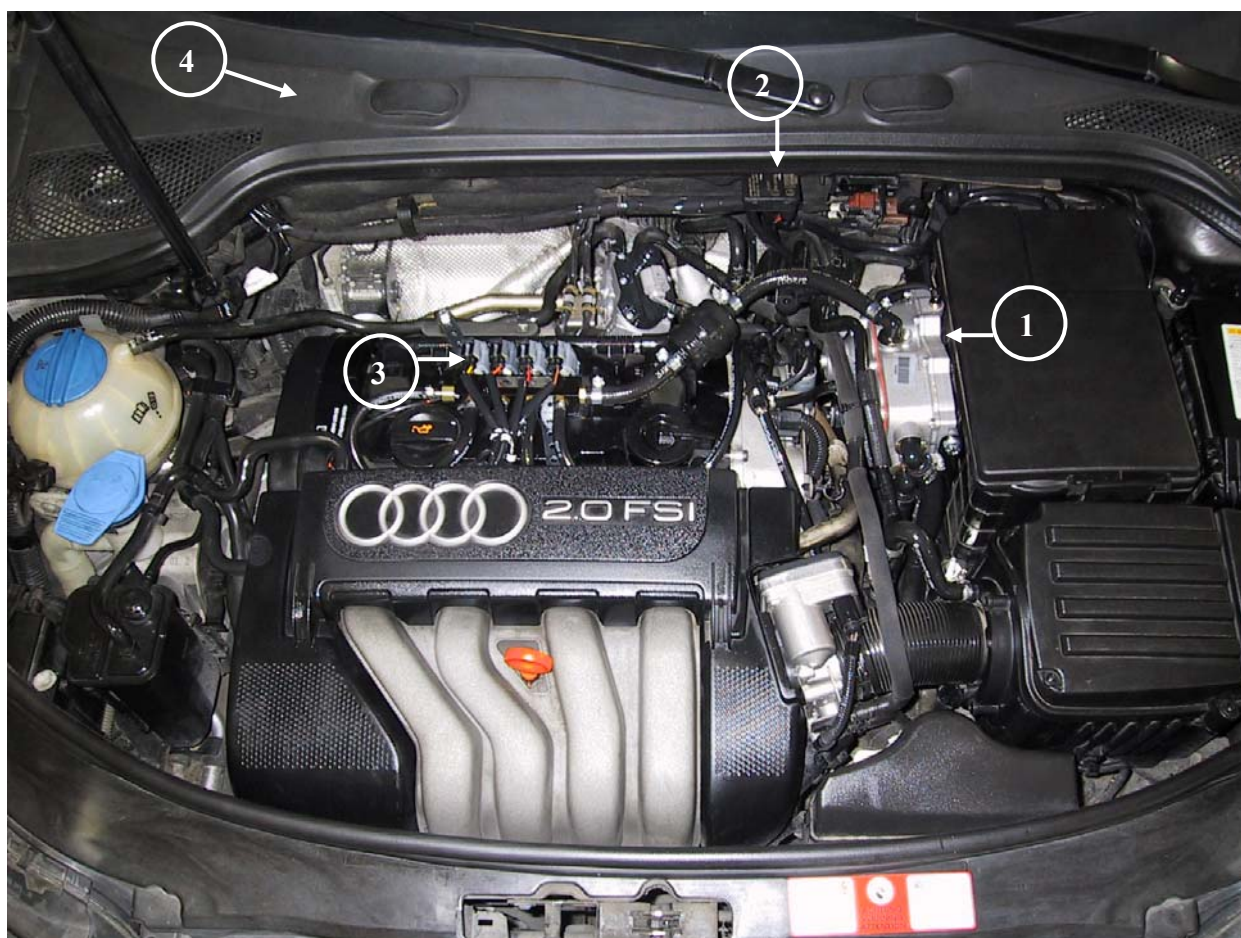


Riduttore di pressione Gpl RP-G05S



INSTALLAZIONE PARTE ANTERIORE

Disposizione componenti nel vano motore:
AUDI A3 FSI 2.000cc 16v Gpl



- 1) Riduttore di pressione con elettrovalvola di intercettazione del gas
- 2) Sensore di pressione Map
- 3) Gruppo iniettori del gas
- 4) Centralina del gas, posizionata nel vano tergicristalli a fianco della centralina benzina.



Posizione riduttore di pressione e elettrovalvola di intercettazione del gas



Posizione sensore Map

La Tartarini Auto si riserva di apportare modifiche e migliorie alle indicazioni, illustrazioni e foto presenti nel presente manuale, senza l'obbligo di nessun preavviso



Gruppo iniettori del gas



Posizione ugello sul collettore di aspirazione, distanza uguale per tutti e quattro gli ugelli.

La Tartarini Auto si riserva di apportare modifiche e migliorie alle indicazioni, illustrazioni e foto presenti nel presente manuale, 7
senza l'obbligo di nessun preavviso

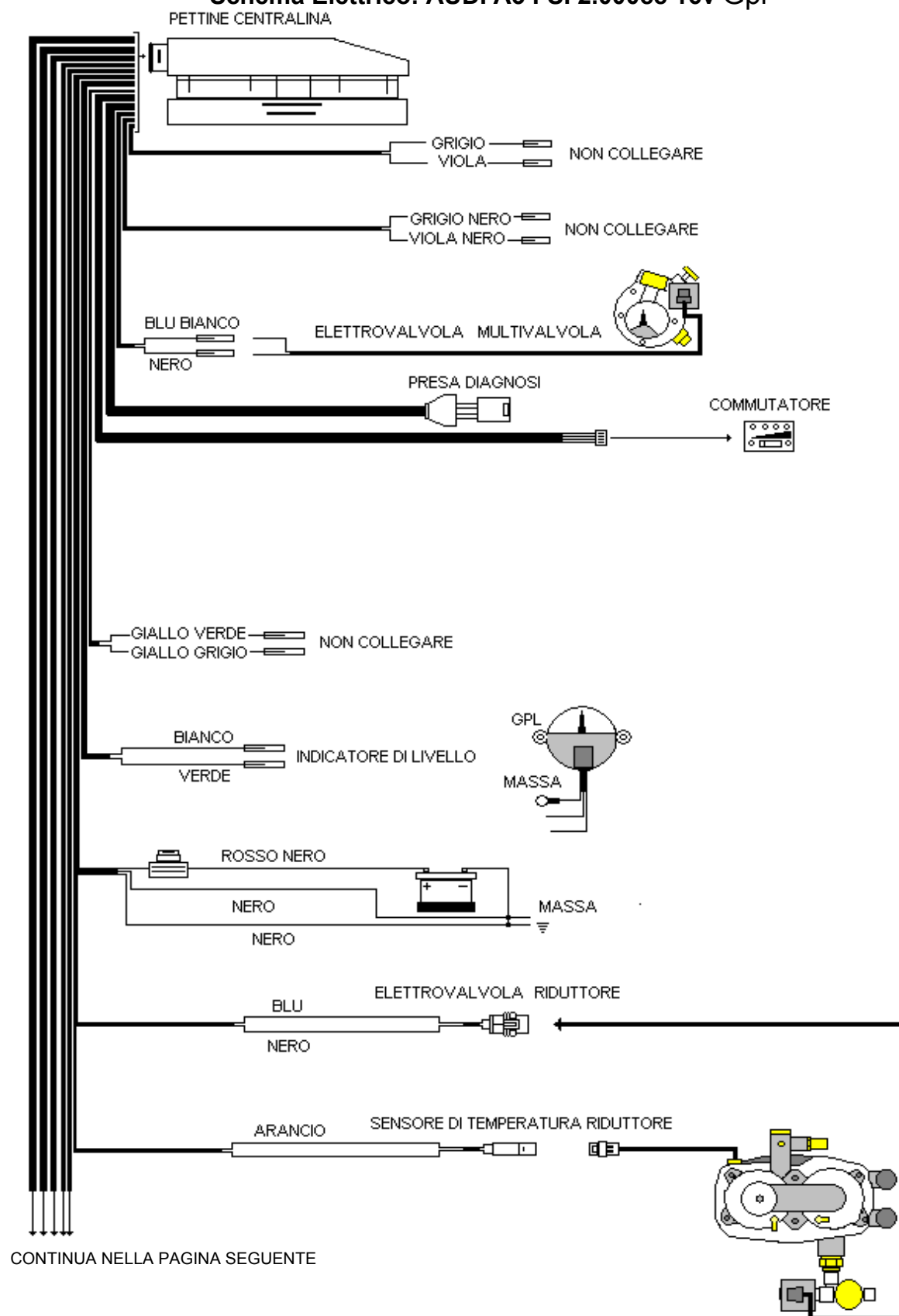


Posizione della centralina del gas



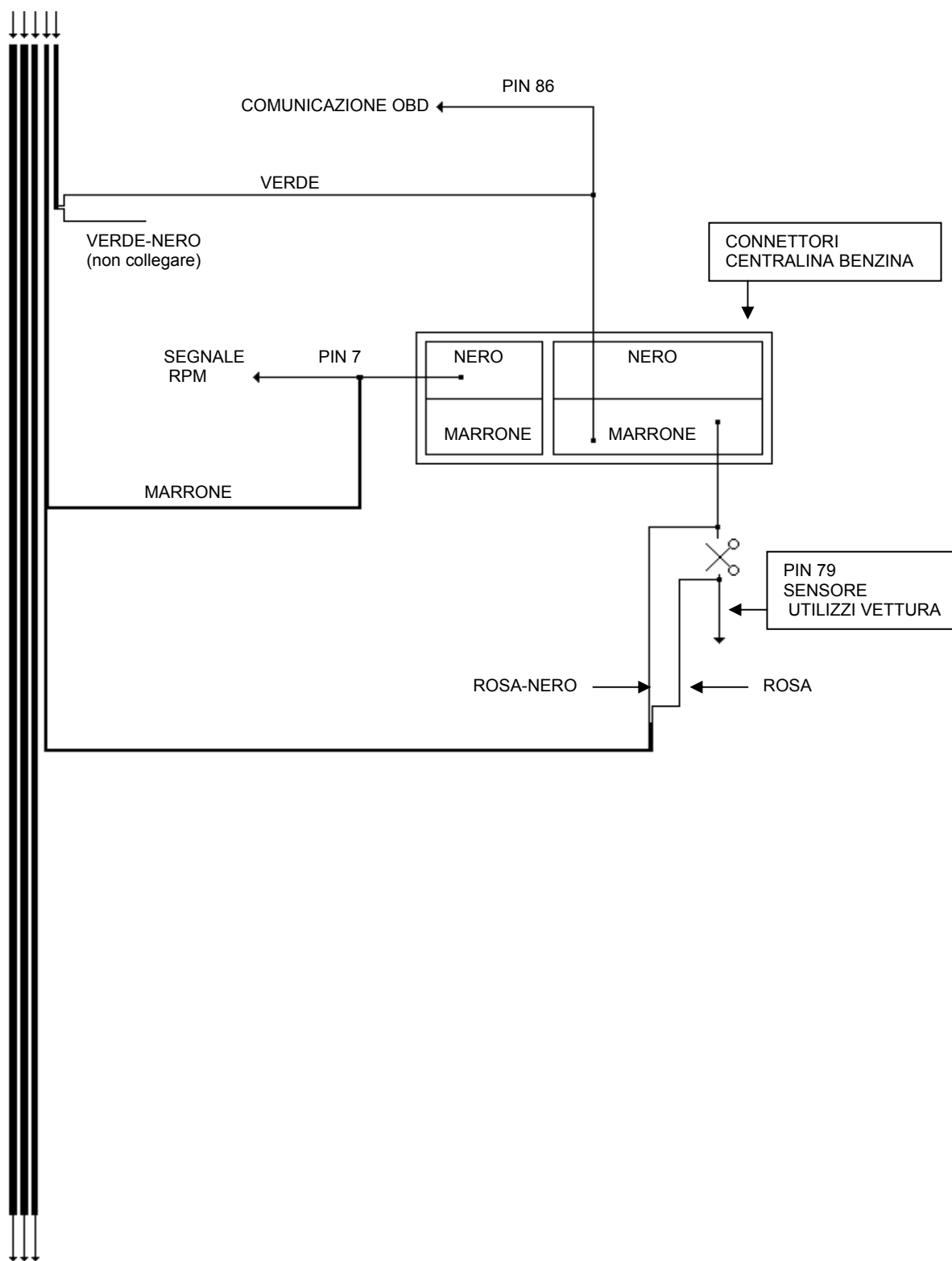
Posizione della presa di depressione

Schema Elettrico: AUDI A3 FSI 2.000cc 16v Gpl



CONTINUA
DALLA
PAGINA
PRECEDENTE

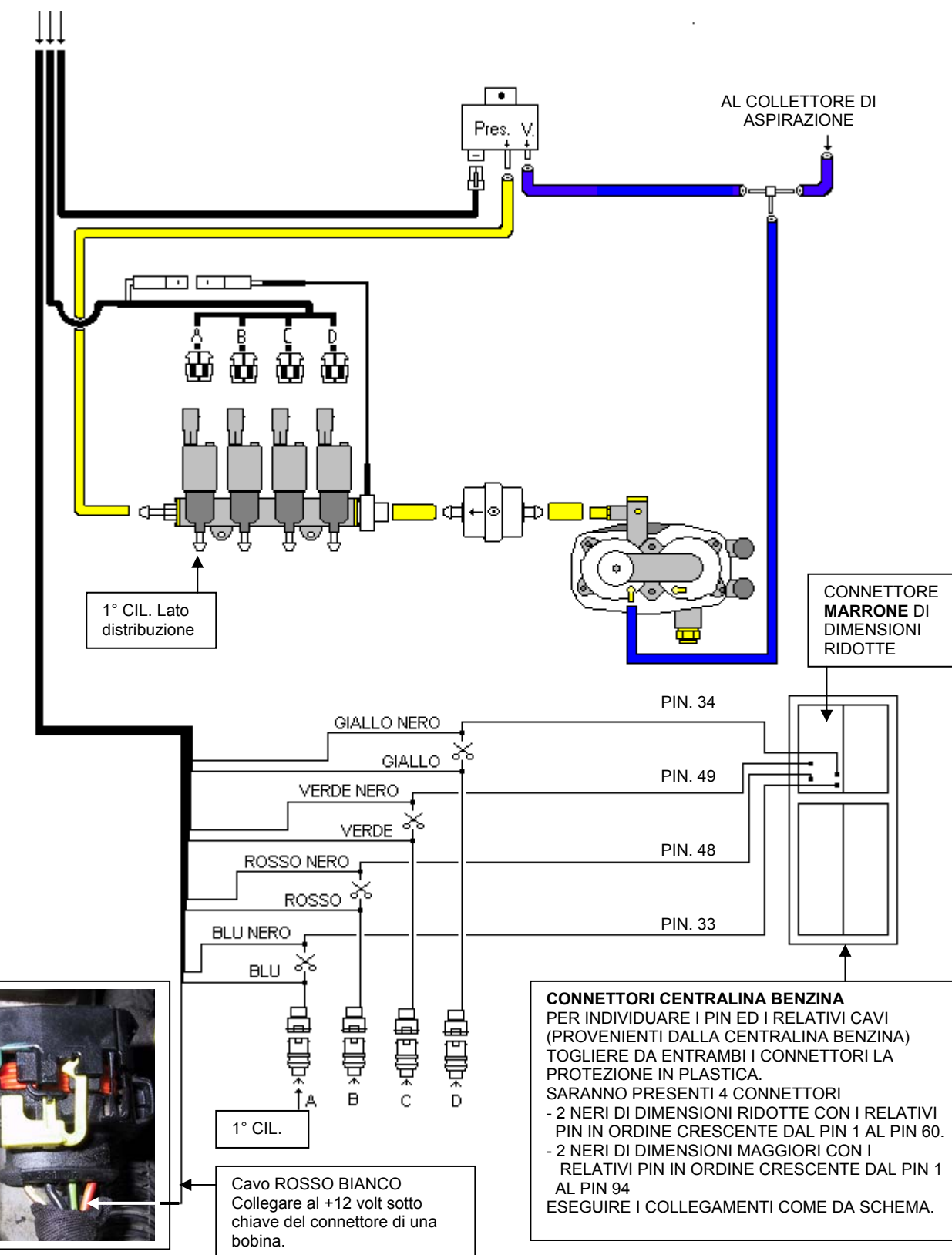
Schema Elettrico: AUDI A3 FSI 2.000cc 16v Gpl



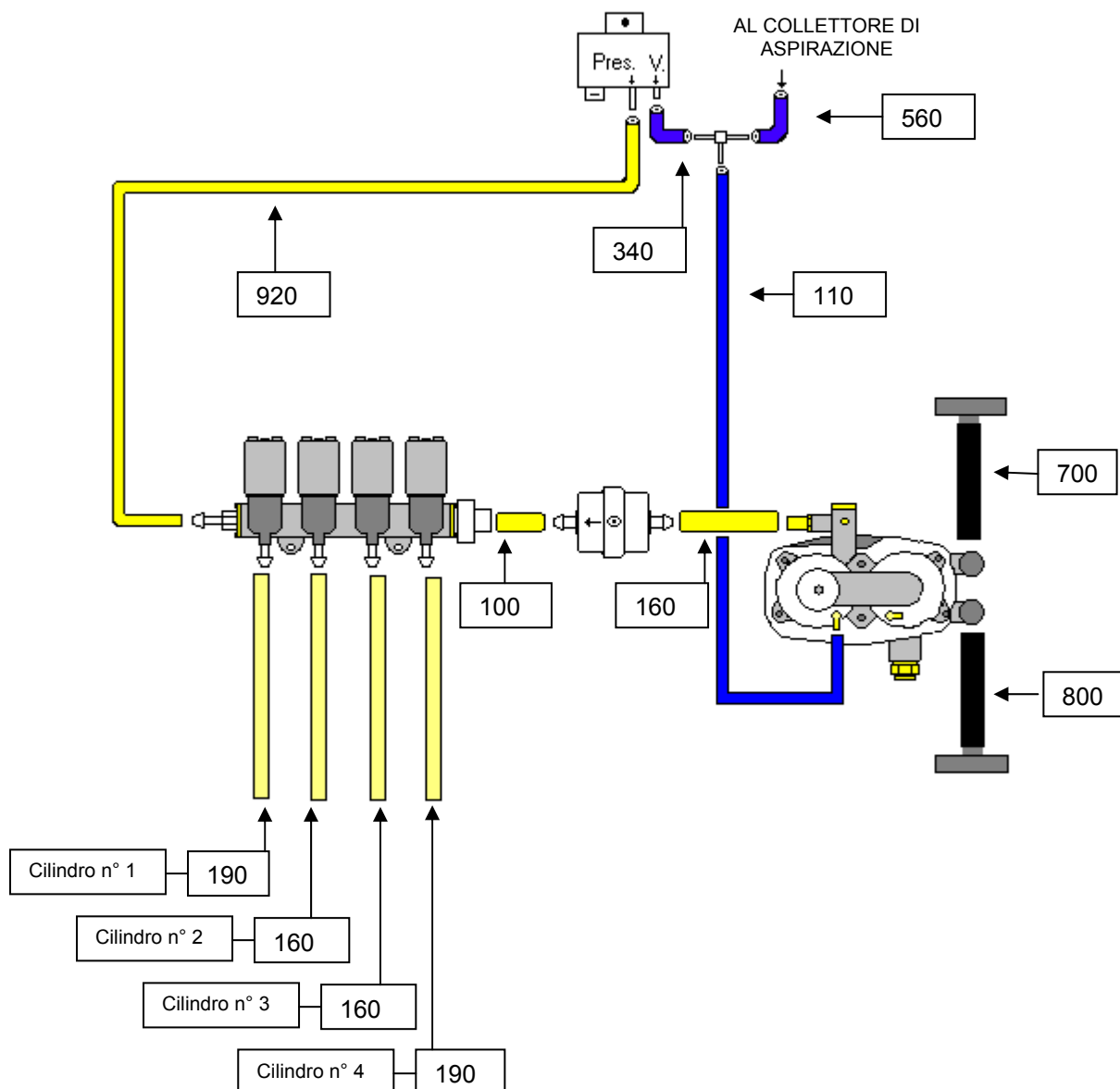
CONTINUA NELLA PAGINA SEGUENTE

Schema pneumatico: AUDI A3 FSI 2.000cc 16v Gpl

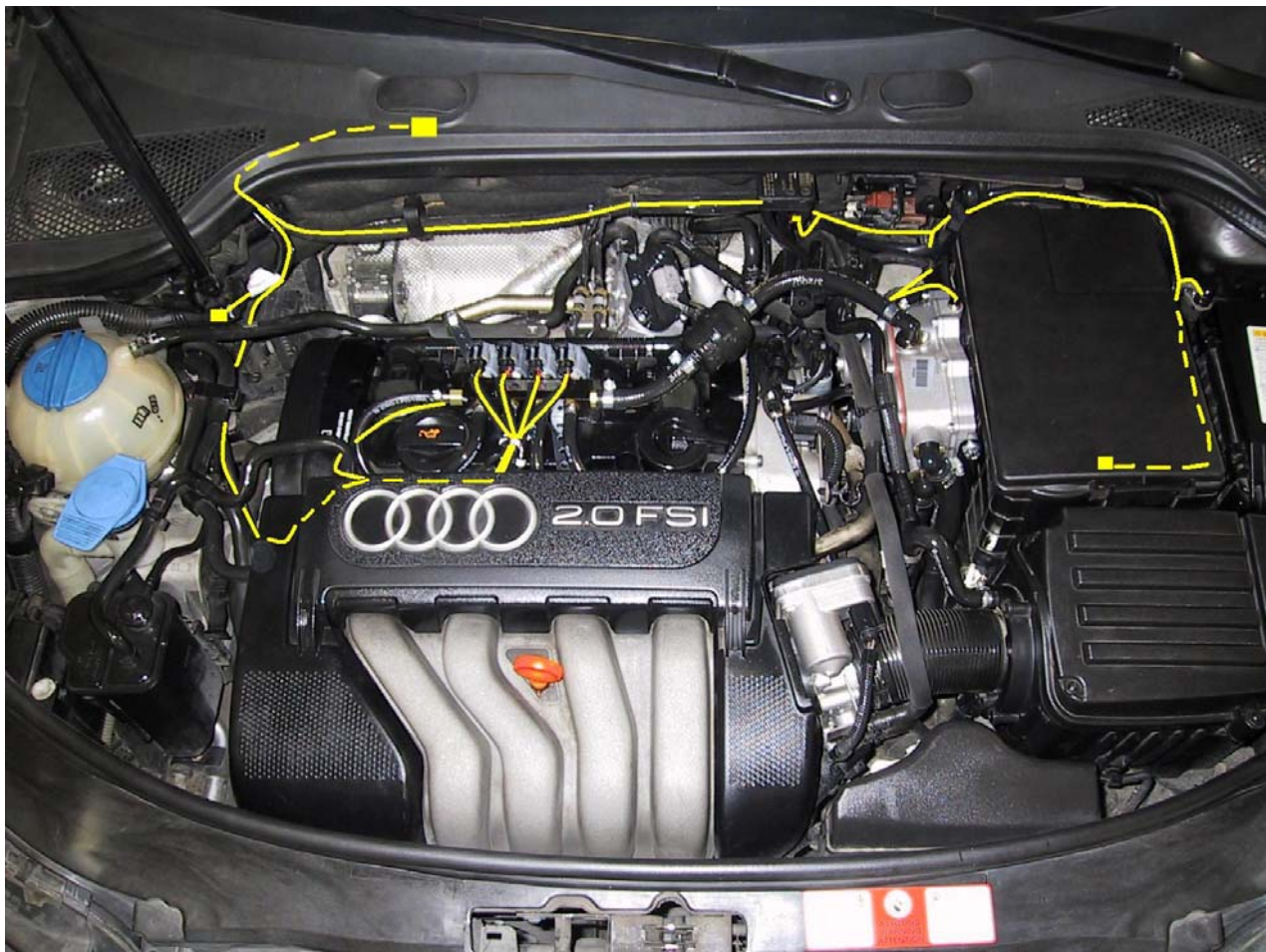
CONTINUA
DALLA
PAGINA
PRECEDENTE



Schema pneumatico con le lunghezze dei tubi in mm.



Percorso impianto elettrico





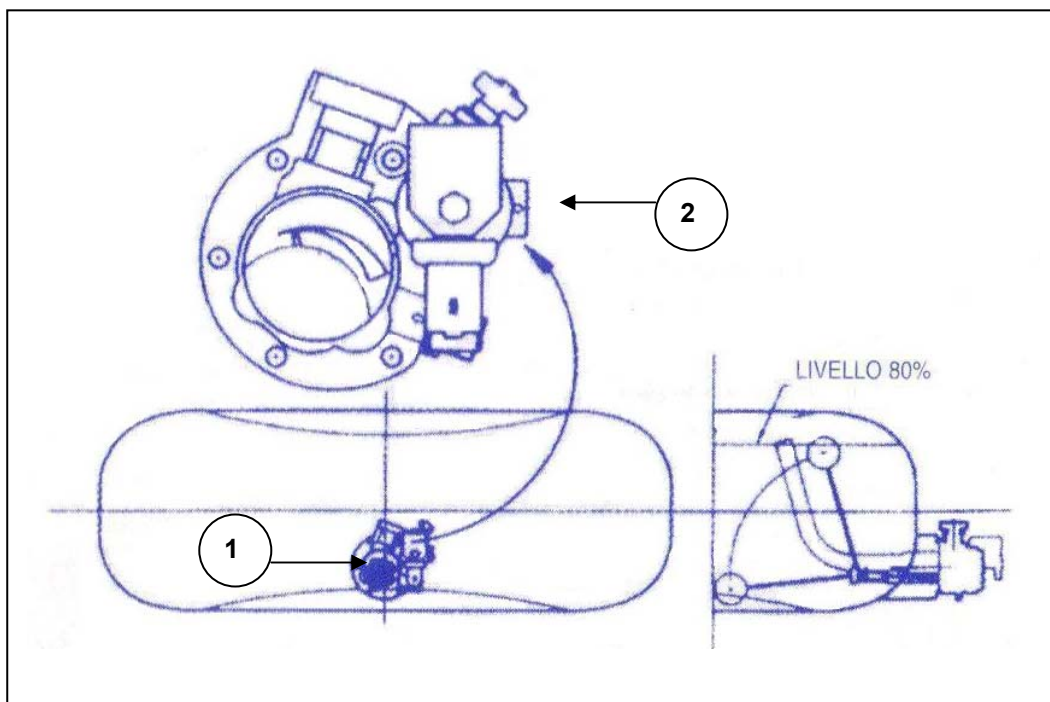
Posizione presa diagnosi OBD



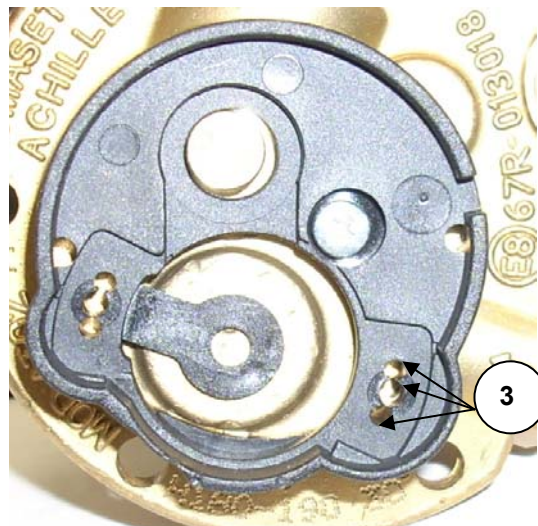
Posizione del commutatore

INSTALLAZIONE SISTEMA “PARTE POSTERIORE”

SERBATOIO TOROIDALE 0° ESTERNO MONTAGGIO MULTIVALVOLA E SENSORE DI LIVELLO



- 1) Introdurre la multivalvola nell'apposito collarino presente sul serbatoio del gas.
- 2) Ruotare leggermente la multivalvola fino al corretto orientamento della stessa, fissare la multivalvola con le apposite viti.

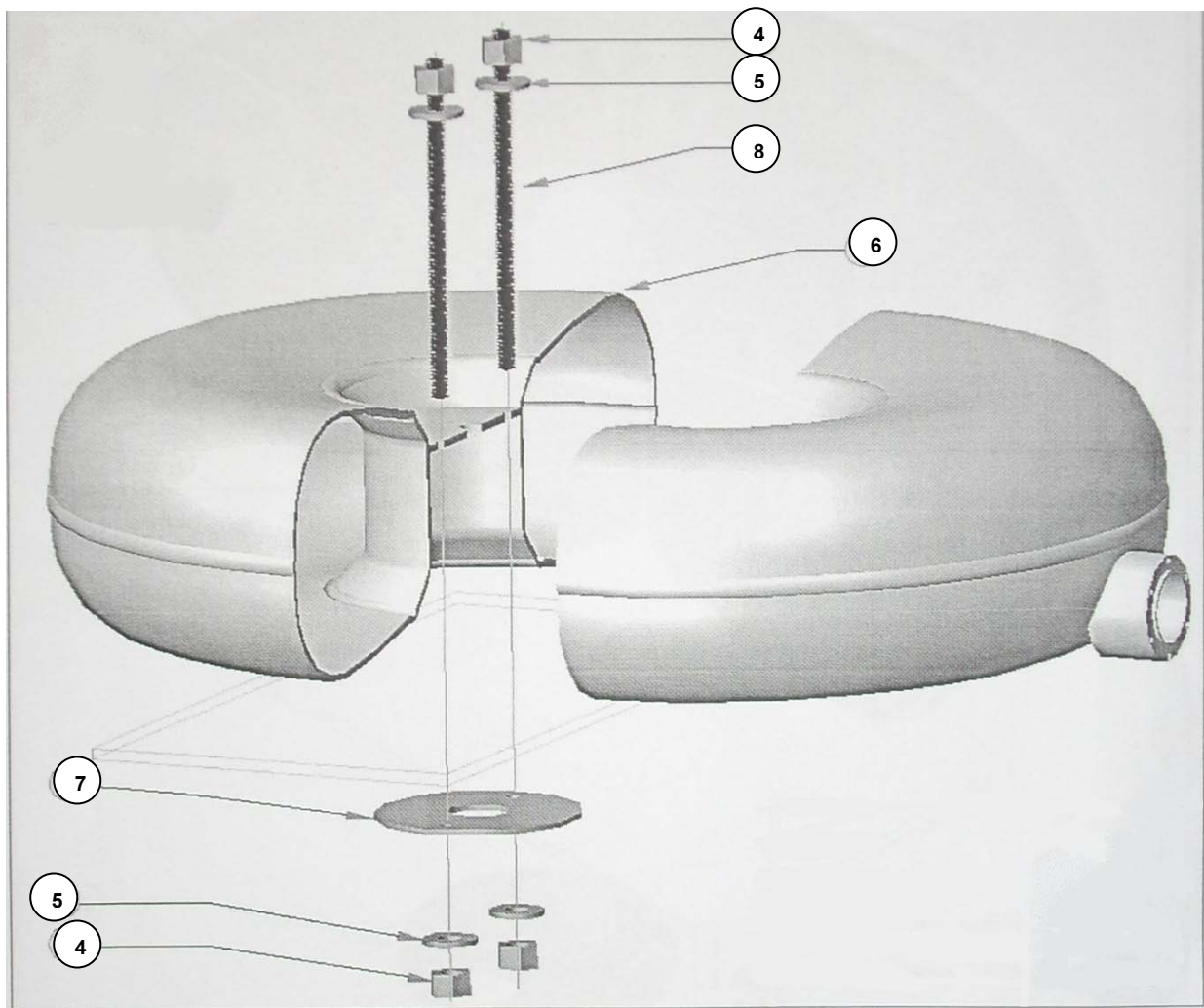


Posizionare il sensore di livello carburante sulla multivalvola e fissarlo con le apposite viti.

- 3) E' possibile effettuare una piccola retifica del numero di chilometri che possono essere percorsi in riserva, ruotando il sensore nella sede della multivalvola in senso antiorario, i chilometri che si possono percorrere in riserva diminuiscono mentre ruotandolo in senso orario i chilometri che si possono percorrere aumentano.

La Tartarini Auto si riserva di apportare modifiche e migliorie alle indicazioni, illustrazioni e foto presenti nel presente manuale, 15
senza l'obbligo di nessun preavviso

SERBATOIO DEL GAS

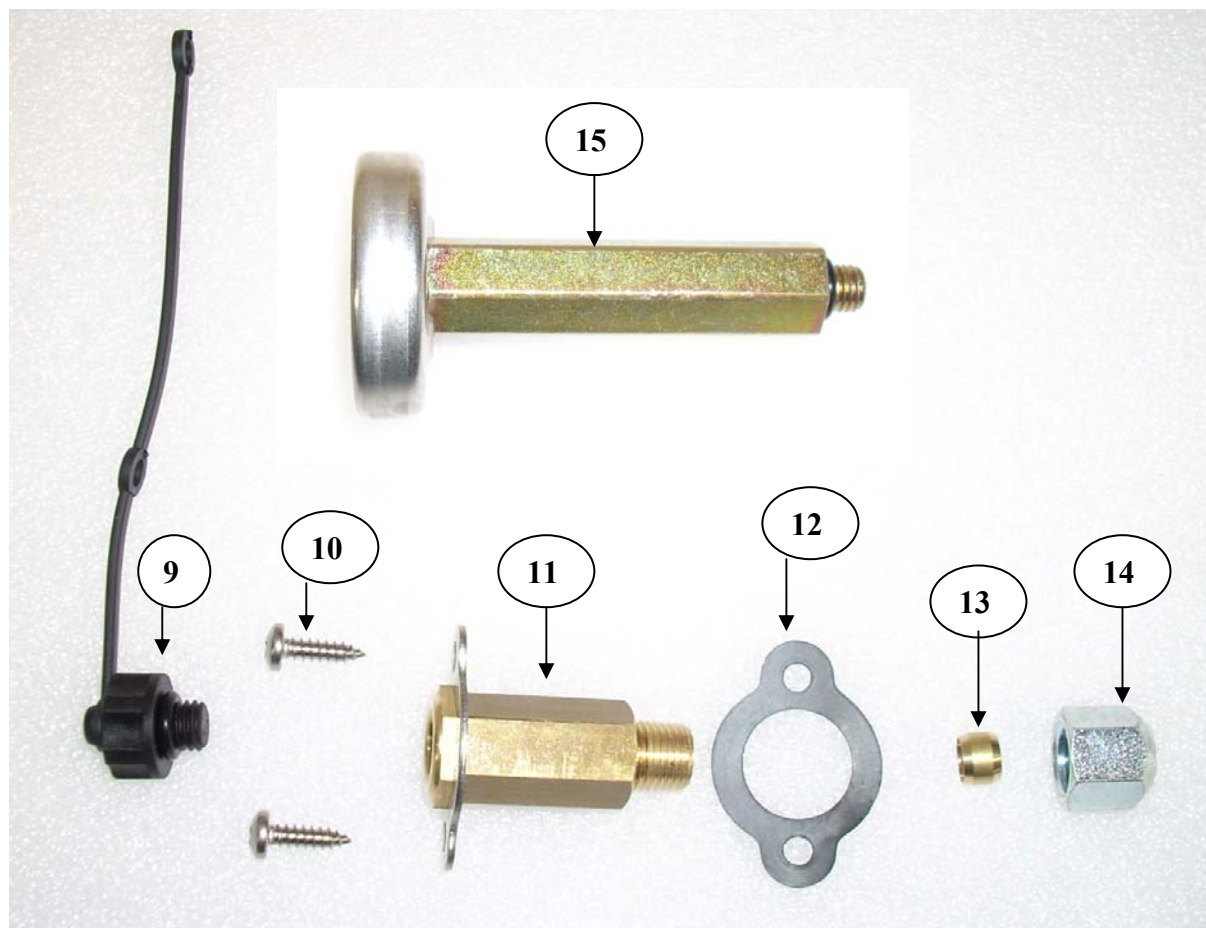


- 4) Dado
- 5) Rondella piana
- 6) Serbatoio
- 7) Piastra di fissaggio serbatoio
- 8) Tirante



Installazione del serbatoio del gas completata.
Toroidale I.E 205 x 650 = 54 lt.

VALVOLA DI CARICA



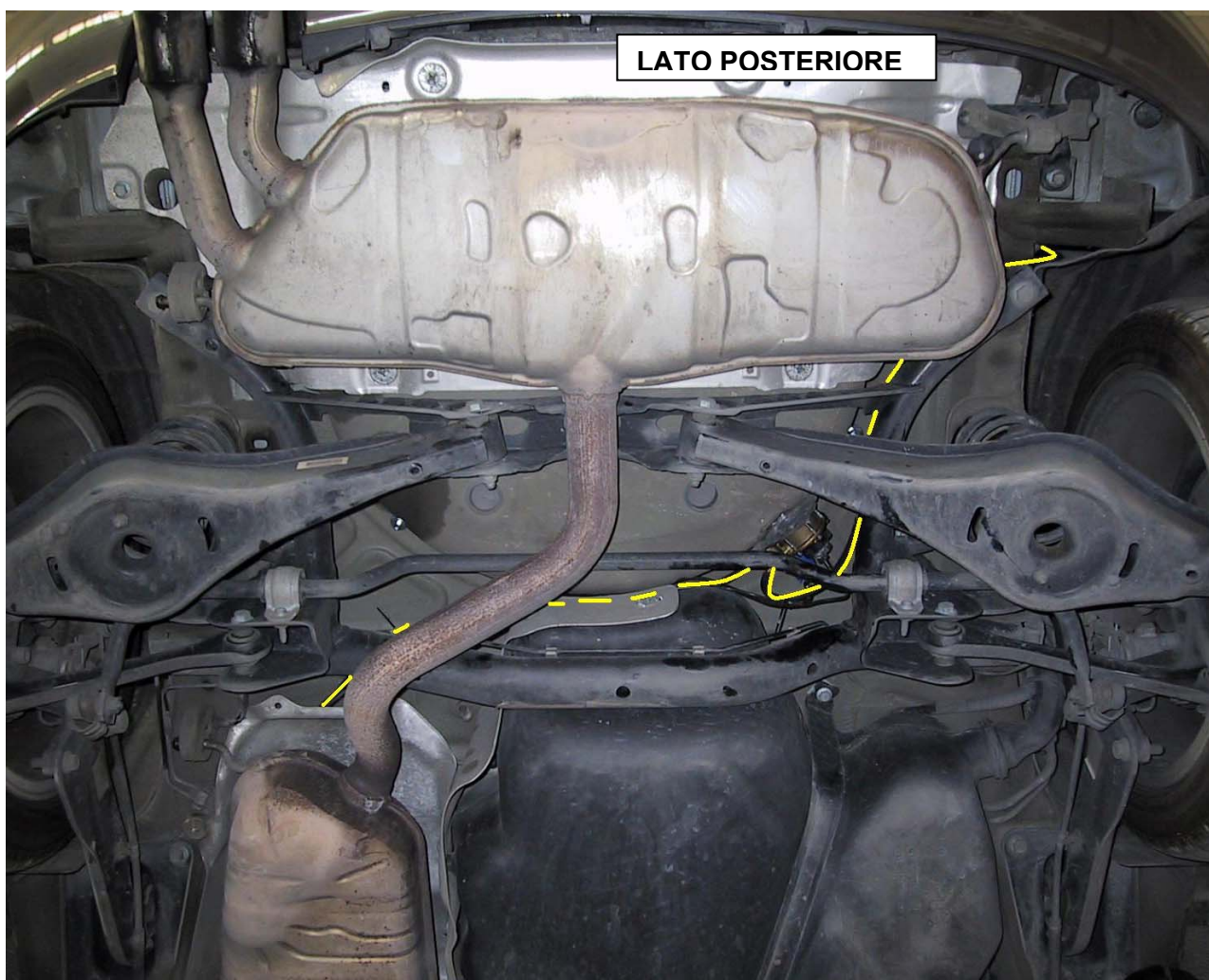
- 9) Tappo ermetico
- 10) Viti di fissaggio
- 11) Valvola di carica
- 12) Guarnizione
- 13) Bicono
- 14) Raccordo per tubo alta pressione
- 15) Prolunga per rifornimento carburante



Installazione della valvola di carica completata.



Percorso tubo rame (alta pressione)



Percorso tubo rame (alta pressione)