

Manuale d'installazione

TARTARINI AUTO

SUZUKI GRAN VITARA 3 P 1.600cc 16v Gpl

**Tartarini Auto S.p.a**

Via Bonazzi 43 40013 Castel Maggiore (Bo) Italy

Tel.: +39 051 632 24 11 Fax: 051 632 24 00

E-mail: info@tartariniauto.it www.tartariniauto.it

INDICE :

| | |
|--|-----------|
| Caratteristiche tecniche | pag.3 |
| Identificazione del kit | pag.4 |
| Installazione parte anteriore | |
| Disposizione componenti nel vano motore | pag.5 |
| Montaggio riduttore di pressione e elettrovalvola di intercettazione del gas | pag.6 |
| Montaggio sensore Map | pag.6 |
| Montaggio ugelli sul collettore di aspirazione | pag.7 |
| Montaggio rail del gas | pag.7 |
| Posizione presa di depressione | pag.8 |
| Montaggio della centralina del gas | pag.8 |
| Schema elettrico | pag.9 |
| Schema pneumatico | pag.10-11 |
| Percorso impianto elettrico | pag.12 |
| Posizione presa diagnosi OBD | pag.13 |
| Montaggio del commutatore | pag.13 |
| Installazione parte posteriore | |
| Montaggio multivalvola e sensore di livello | pag.14 |
| Fissaggio bombola GPL | pag.15 |
| Montaggio valvola di carica | pag.16-17 |
| Percorso tubo rame (alta pressione) | pag.18 |



CARATTERISTICHE TECNICHE

IDENTIFICAZIONE DEL VEICOLO:

| | |
|--------------------------------|-----------------------|
| Marca | Suzuki |
| Tipo | Gran Vitara 3P |
| Categoria veicolo | M1 |
| Tipo motore | M16A |
| Disposizione e numero cilindri | in linea, 4 |
| Cilindrata (cc) | 1600 |
| Numero valvole | 16 |
| Potenza max (kW) / rpm(min-1) | 78 |
| Normativa antinquinamento | Euro 4 – 2003/76/CE-B |
| Trazione | Integrale permanente |
| Cambio, numero marce | manuale, 5 + R |
| Tipo iniezione | Multipoint |
| Servosterzo | Si |
| Climatizzatore | Si |
| ABS | Si |

AVVERTENZE:

Lo schema di montaggio riportato è relativo ad un modello di vettura dotato dei rispettivi accessori. Prima di iniziare l'installazione consigliamo di verificare la possibilità di posizionare i componenti meccanici come indicato nelle foto.

La mancanza / presenza di accessori rispetto a quelli sopra indicati potrebbe comportare una diversa disposizione dei componenti meccanici.

La variazione delle lunghezze dei tubi di raccordo tra vari componenti può alterare il corretto funzionamento del sistema, consigliamo di mantenere tali lunghezze il più simile possibile a quanto riportato nella scheda.

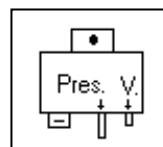
Utilizzare un prodotto anticorrosione nei punti di foratura effettuati per il fissaggio dei componenti.

Nel caso sia necessario variare notevolmente le lunghezze dei tubi di collegamento tra i vari componenti, contattare il Centro Assistenza Tecnica TARTARINI AUTO.

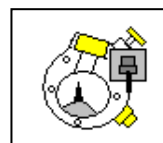
Per procedere all'installazione il personale deve essere a conoscenza dei requisiti tecnici richiesti nel Regolamento ECE/ONU 67-01 e Regolamento ECE/ONU 115/02

LEGENDA DI ALCUNI DEI PRINCIPALI COMPONENTI PER SISTEMA GPL

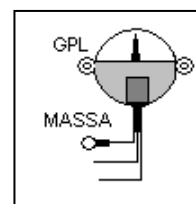
Sensore Map



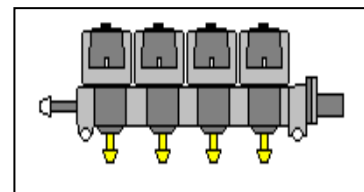
Multivalvola per serbatoio Gpl



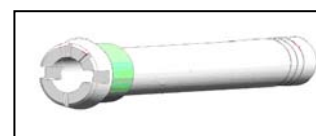
Sensore indicatore di livello Gpl



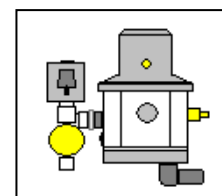
Gruppo iniettori del gas Evo 08 4 cil.



Ugelli calibrati (non utilizzati)

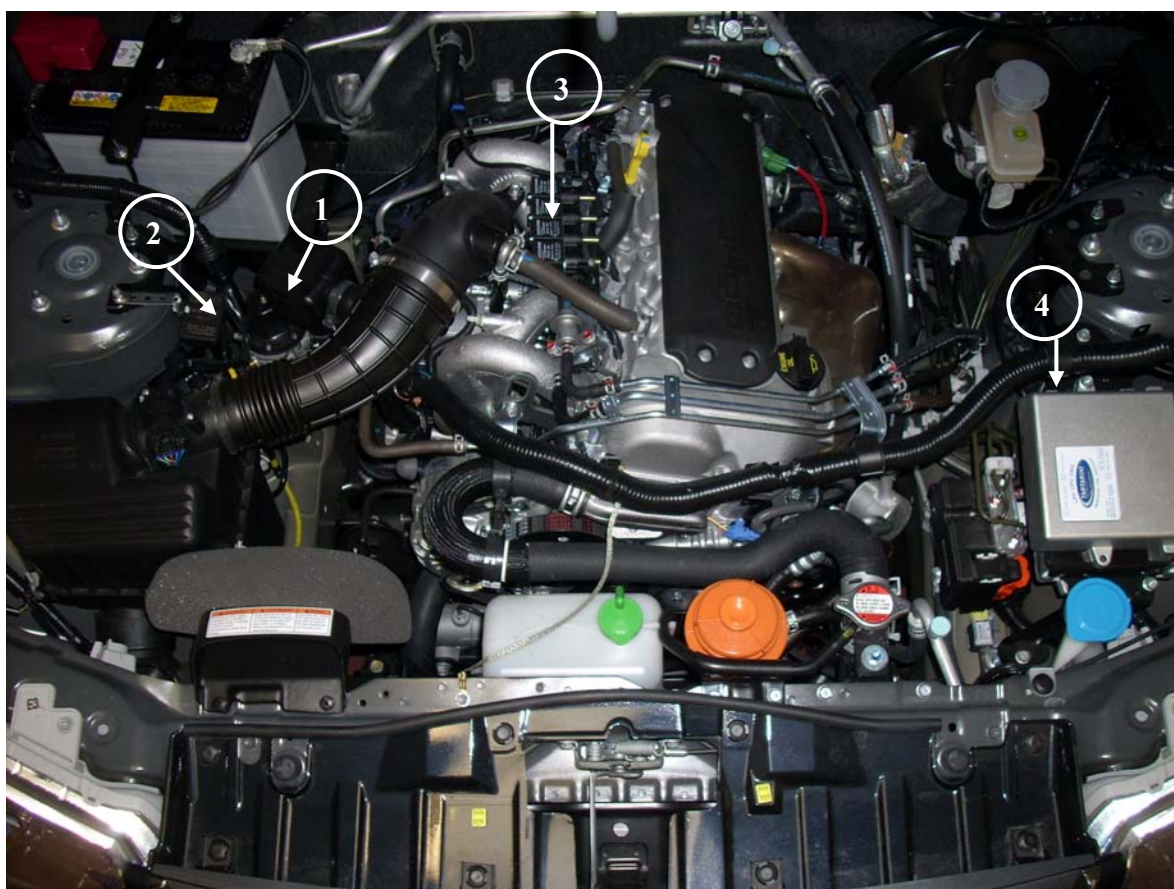


Riduttore di pressione Gpl RP-G Seq



INSTALLAZIONE PARTE ANTERIORE

Disposizione componenti nel vano motore:
SUZUKI GRAN VITARA 3 P 1.600cc 16v Gpl



- 1) Riduttore di pressione con elettrovalvola di intercettazione del gas
- 2) Sensore di pressione Map
- 3) Gruppo iniettori del gas
- 4) Centralina del gas

Montaggio del riduttore di pressione e elettrovalvola di intercettazione del gas

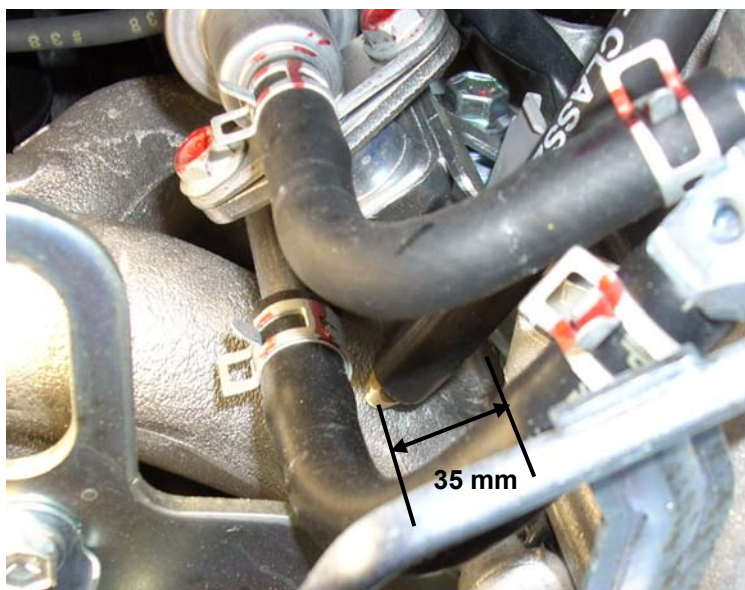


Il gruppo riduttore/elettrovalvola viene posizionato a fianco dell'ammortizzatore DX, verificare che non alteri o danneggi alcun particolare della vettura (vedi foto)



Montaggio sensore Map.

Posizionare il sensore Map sopra all'ammortizzatore DX utilizzando il prigioniero originale.



Montaggio ugelli.

Prima di eseguire la foratura è necessario segnare con un pennarello i punti dove forare su tutti e 4 i collettori di aspirazione, la distanza da rispettare (vedi foto a fianco).

Forare con una punta di $\varnothing 5$ mm, eseguire la filettatura con un maschio di M6, avvitare gli ugelli utilizzando colla resistente agli idrocarburi (si consiglia loctite frenafilletti 270). Calzare sugli ugelli le 4 tubazioni che dovranno essere successivamente collegate al rail.



Montaggio Rail.

Il rail del gas viene posizionato sopra al rail benzina, verificare che il rail del gas non alteri o danneggi alcun particolare della vettura.

A lavoro ultimato il risultato dovrà essere come quello indicato nella foto.



Presa di depressione.

E' necessario ricavare una presa di depressione, da collegare alla parte anteriore del riduttore e al sensore Map.

Forare il collettore dopo il corpo sfarfallato (vedi foto), con una punta di Ø 5 mm, eseguire la filettatura con un maschio di M6, avvitare l'ugello utilizzando colla resistente agli idrocarburi (si consiglia loctite frenafili 270)

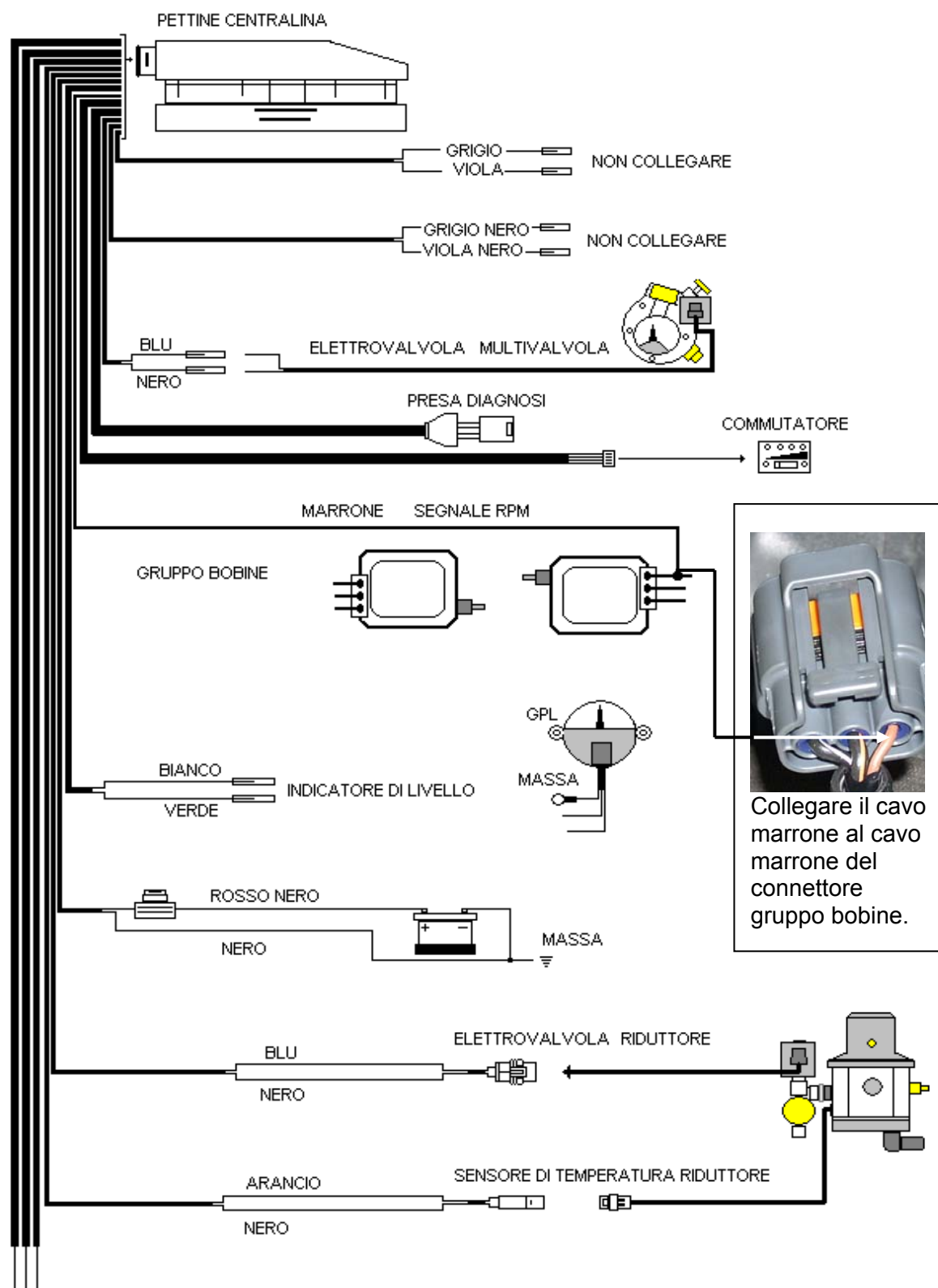


Montaggio centralina Sequenziale.

La centralina del gas viene posizionata sopra alla centralina della benzina.

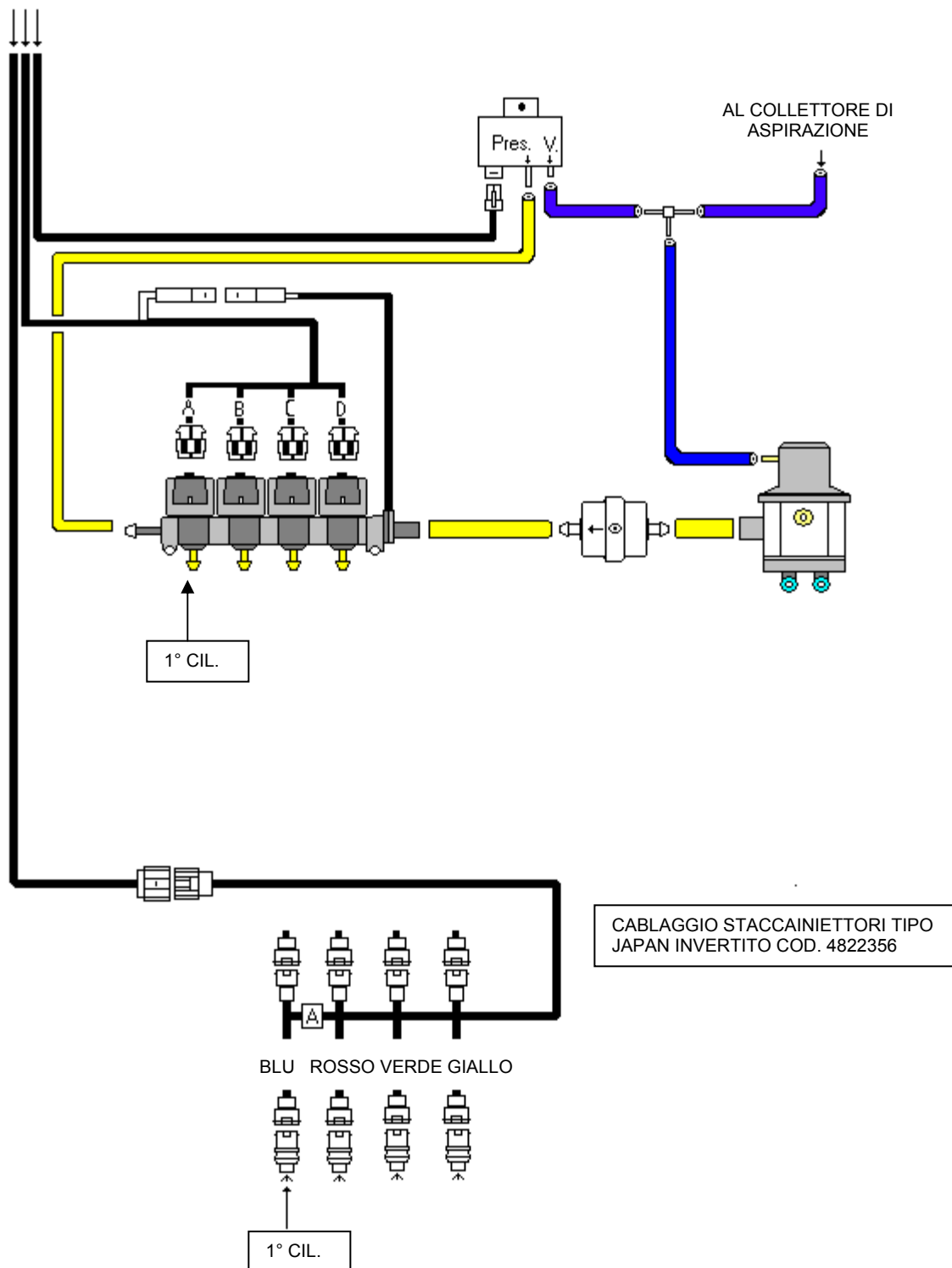
A lavoro ultimato il risultato dovrà essere come quello indicato nella foto a fianco.

Schema Elettrico: SUZUKI GRAN VITARA 3 P 1.600cc 16v Gpl

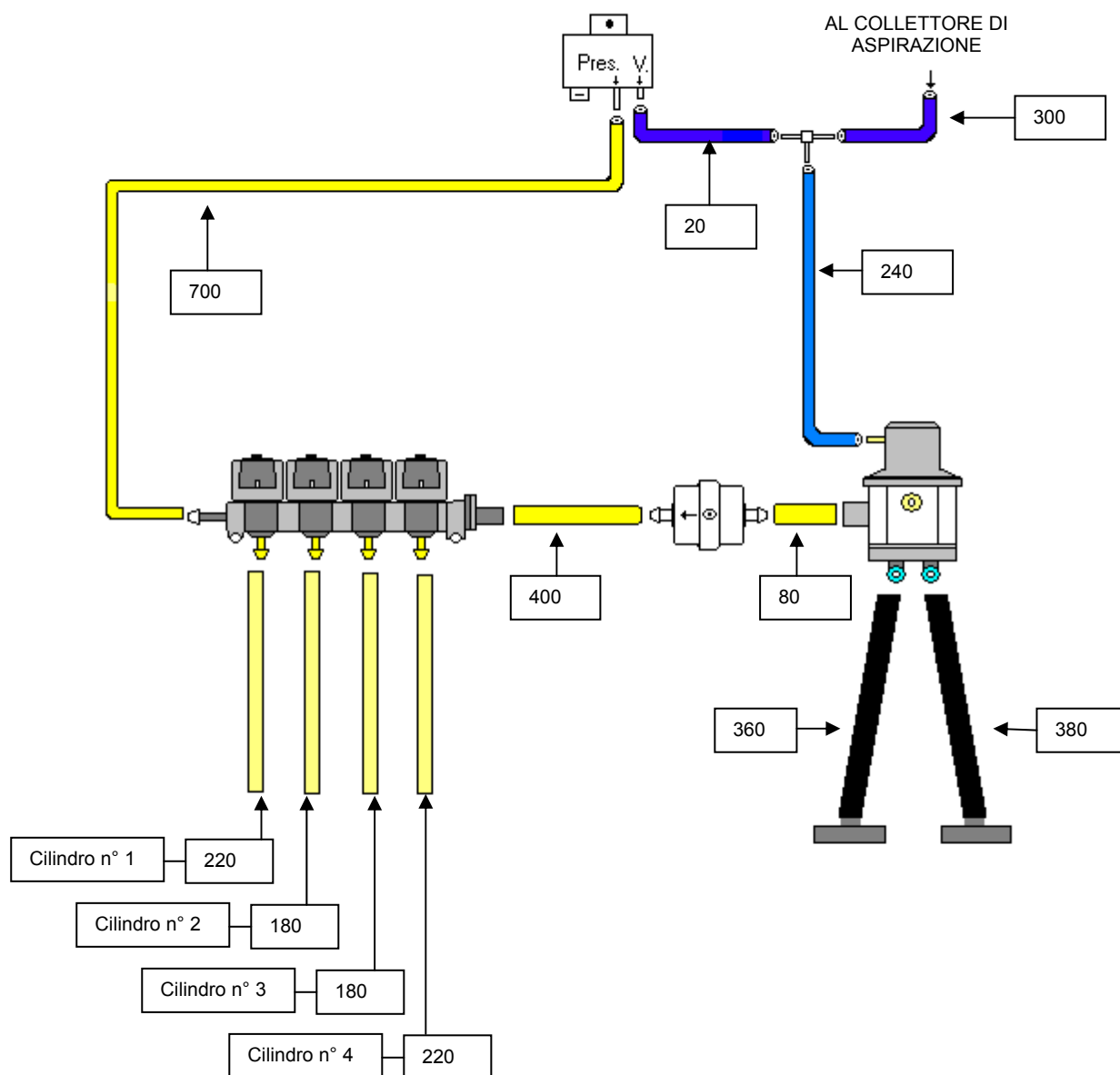


Schema pneumatico: SUZUKI GRAN VITARA 3 P 1600cc 16v Gpl

CONTINUA
DALLA PAGINA
PRECEDENTE



Schema pneumatico con le lunghezze dei tubi in mm.



Percorso impianto elettrico





Posizione presa diagnosi OBD

La presa diagnosi è reperibile in abitacolo, a fianco della leva apri cofano, rivolta verso il basso.



Montaggio del commutatore.

L'installazione del commutatore è a discrezione dell'utente finale.

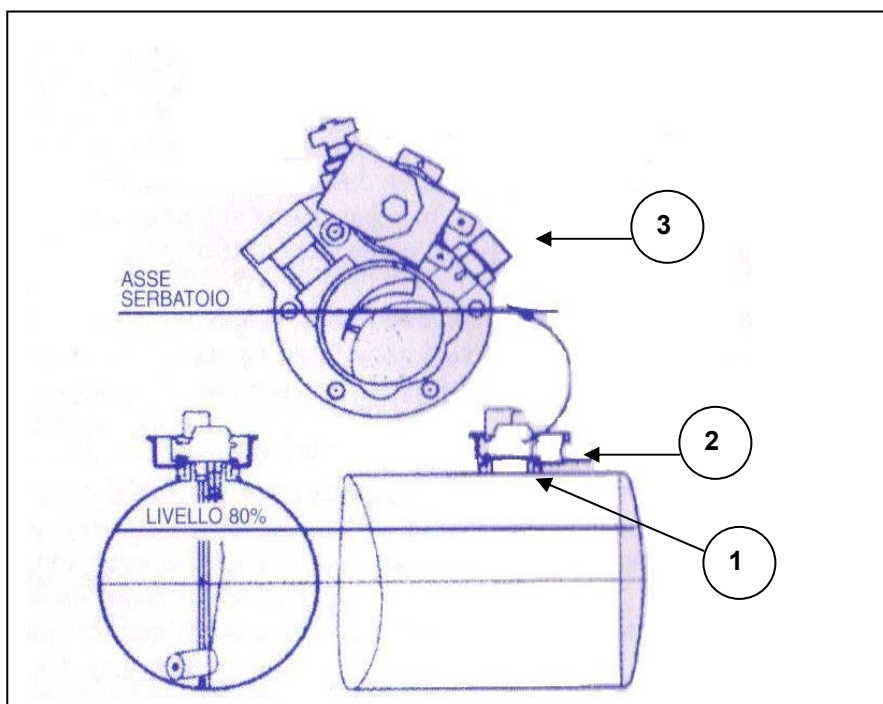
Per eseguire l'installazione come da foto:

verificare che la predisposizione dell'interruttore originale sia vuota, eseguire un foro al centro di 12 mm.

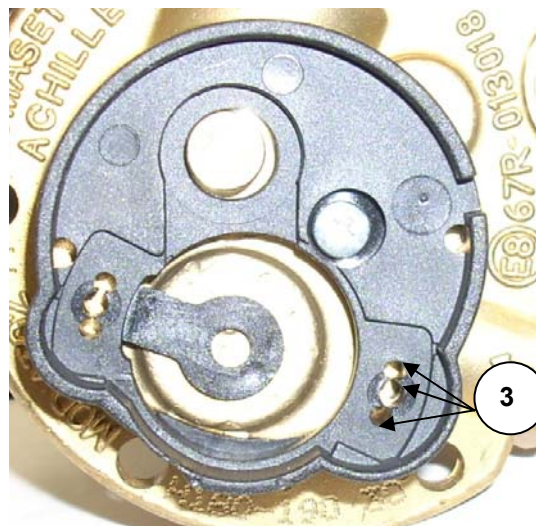
Collegare il cavo elettrico al commutatore e introdurlo nell'apposito foro fino alla completa battuta.

INSTALLAZIONE SISTEMA “PARTE POSTERIORE”

SERBATOIO CILINDRICO 30° MONTAGGIO MULTIVALVOLA E SENSORE DI LIVELLO



- 1) Inserire la camera stagna nel collarino del serbatoio
- 2) Introdurre la multivalvola nell'apposito collarino presente sul serbatoio del gas.
- 3) Ruotare leggermente la multivalvola fino al corretto orientamento della stessa, fissare la multivalvola con le apposite viti.



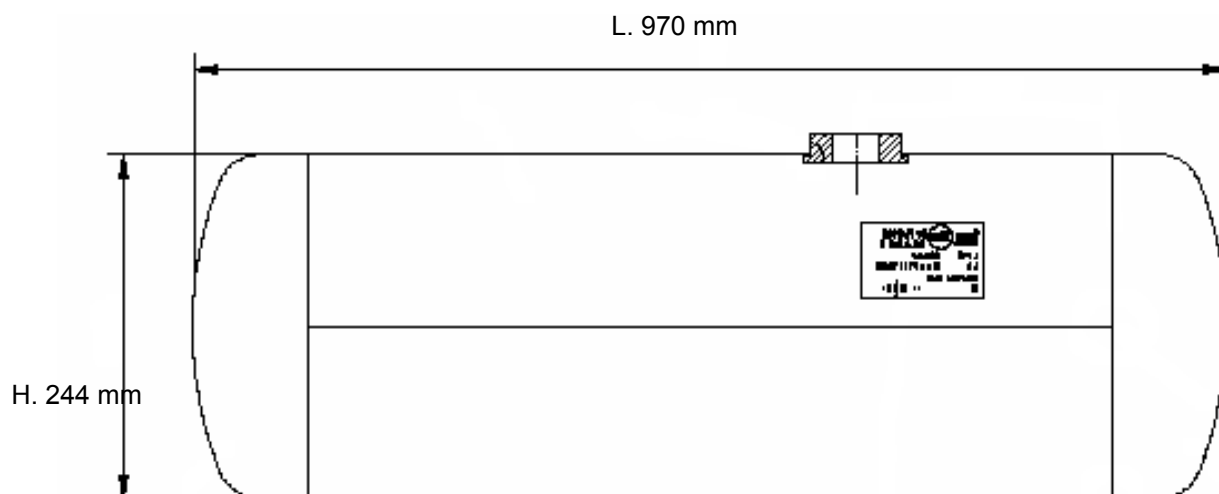
Posizionare il sensore di livello carburante sulla multivalvola e fissarlo con le apposite viti.

- 3) E' possibile effettuare una piccola retifica del numero di chilometri che possono essere percorsi in riserva, ruotando il sensore nella sede della multivalvola in senso antiorario, i chilometri che si possono percorrere in riserva diminuiscono mentre ruotandolo in senso orario i chilometri che si possono percorrere aumentano.

La Tartarini Auto si riserva di apportare modifiche e migliorie alle indicazioni, illustrazioni e foto presenti nel presente manuale, 14
senza l'obbligo di nessun preavviso

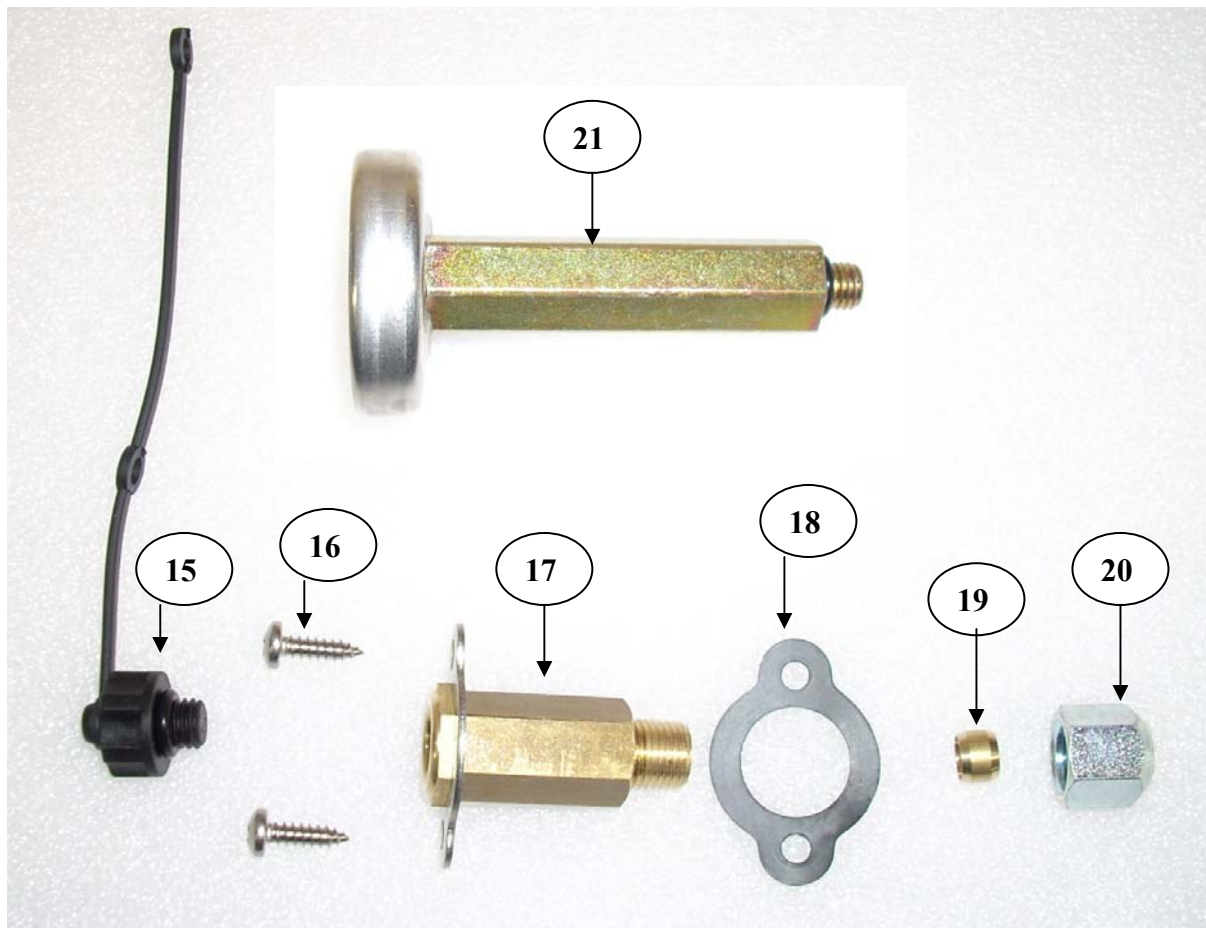
FISSAGGIO BOMBOLA GPL

DIMENSIONI SERBATOIO DEL GAS



Installazione del serbatoio del gas.
Serbatoio Cilindrico 40 lt.

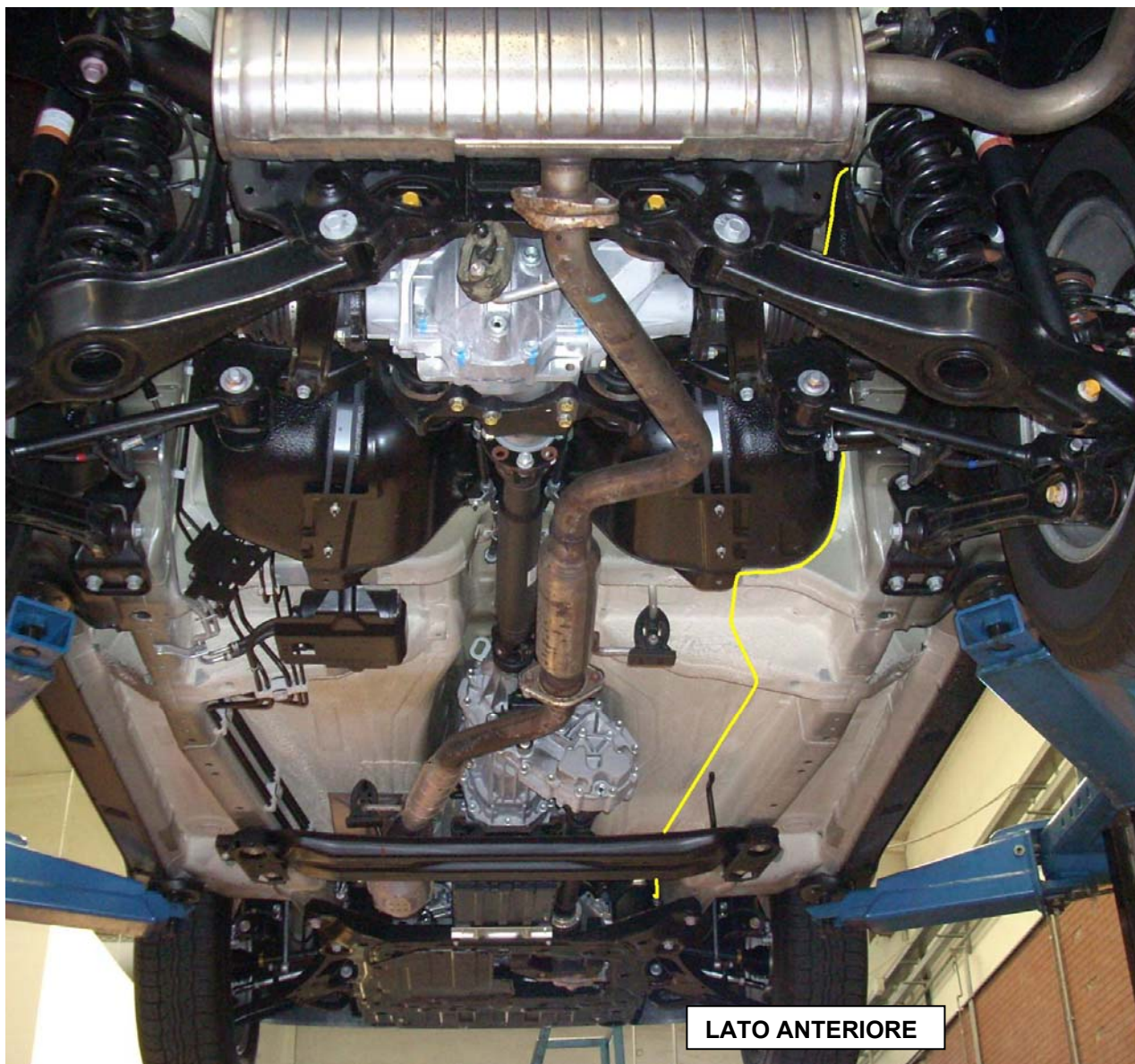
VALVOLA DI CARICA



- 15) Tappo ermetico
- 16) Viti di fissaggio
- 17) Valvola di carica
- 18) Guarnizione
- 19) Bicono
- 20) Raccordo per tubo alta pressione
- 21) Prolunga per rifornimento carburante



Installazione della valvola di carica completata.



Percorso tubo rame (alta pressione)