

RENAULT KANGOO 1.200cc 16v Euro 3 Gpl



Tartarini Auto S.p.a

Via Bonazzi 43 40013 Castel Maggiore (Bo) Italy

Tel.: +39 051 632 24 11 Fax: 051 632 24 00

E-mail: info@tartariniauto.it www.tartariniauto.it

**DATI DEL MODELLO****VETTURA**

MARCA	RENAULT
--------------	---------

MODELLO	KANGOO
----------------	--------

ANNO	2003
-------------	------

NORMATIVA EURO	3
-----------------------	---

N° CILINDRI	4
--------------------	---

N° VALVOLE	16
-------------------	----

KW	55
-----------	----

CILINDRATA	1200
-------------------	------

TRAZIONE	A
-----------------	---

CAMBIO	MANUALE
---------------	---------

INIEZIONE TIPO	MARELLI
-----------------------	---------

COD.CENTRALINA	IAW 5NR2. K5
-----------------------	--------------

N° MOTORE	D4F B7
------------------	--------

VARIATORE D'ANTICIPO	
TIPO	
CAVO - TIPO	
GRADI	

DIAMETRO UGELLI CALIBRATI :

GPL	2,2 mm
------------	--------

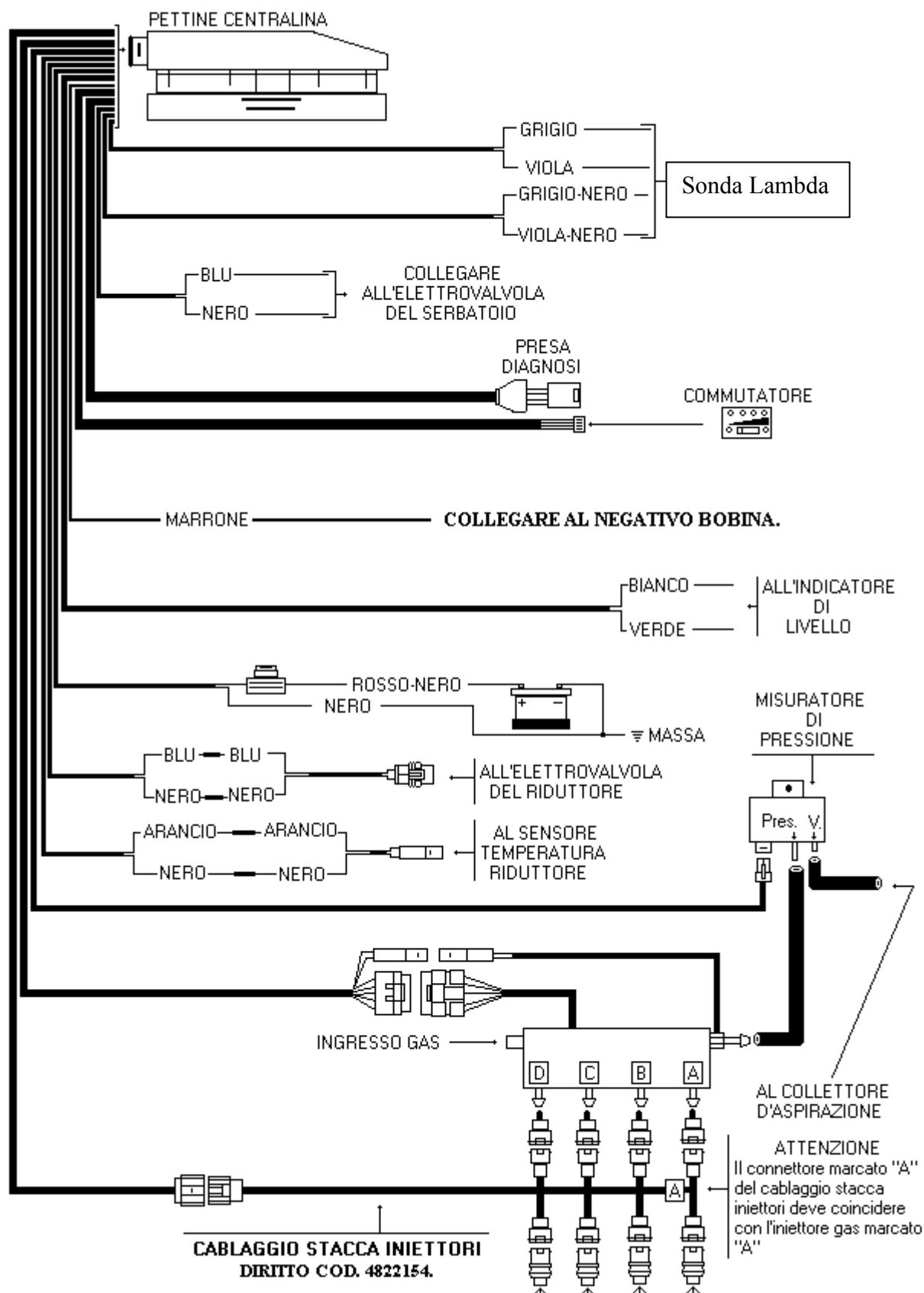
CNG	
------------	--

SERBATOIO GPL	E.E. 220 x 600 Lt. 48
----------------------	-----------------------

BOMBOLA METANO	
-----------------------	--

La Tartarini Auto si riserva di apportare modifiche e migliorie alle indicazioni, illustrazioni e foto presenti nel presente manuale, senza l'obbligo di nessun preavviso

RENAULT KANGOO 1.2cc. 16v. EURO 3



La Tartarini Auto si riserva di apportare modifiche e migliorie alle indicazioni, illustrazioni e foto presenti nel presente manuale, senza l'obbligo di nessun preavviso



- 1) Riduttore di pressione del gas
- 2) Misuratore di pressione
- 3) Centralina elettronica del gas

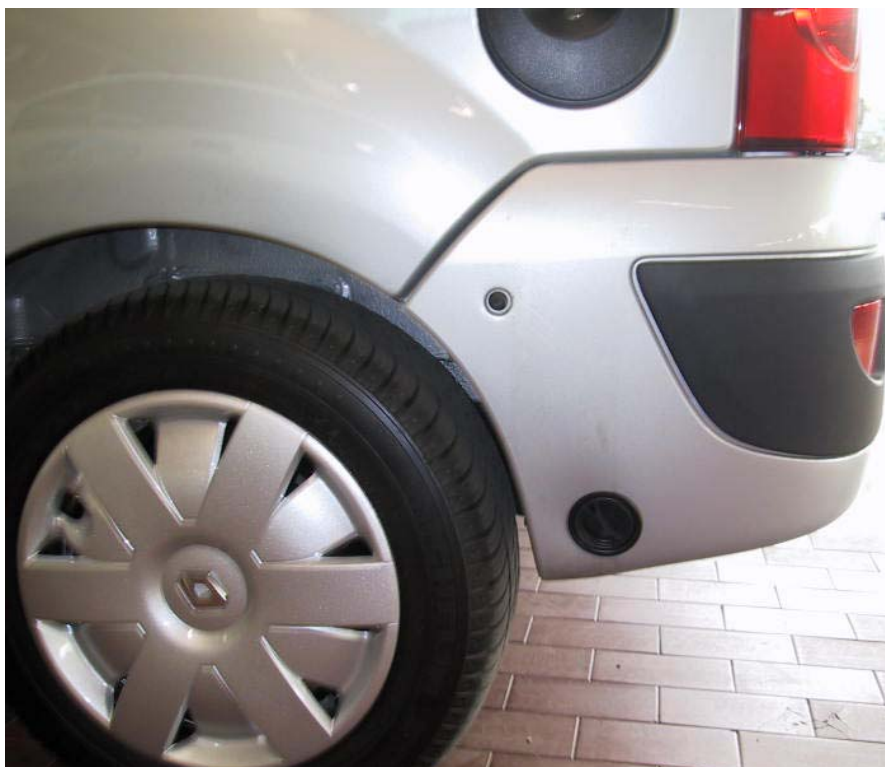


- 4) Posizione gruppo iniettori del gas



- 5) Posizione del commutatore

La Tartarini Auto si riserva di apportare modifiche e migliorie alle indicazioni, illustrazioni e foto presenti nel presente manuale, senza l'obbligo di nessun preavviso



Valvola di carica



Installazione serbatoio del gas

La Tartarini Auto si riserva di apportare modifiche e migliorie alle indicazioni, illustrazioni e foto presenti nel presente manuale, senza l'obbligo di nessun preavviso