

Manuale d'installazione

TARTARINI AUTO

JEEP GRAND CHEROKEE HEMI SRT- 8 6.100cc 32v Gpl

**Tartarini Auto S.p.a**


Via Bonazzi 43 40013 Castel Maggiore (Bo) Italy

Tel.: +39 051 632 24 11 Fax: 051 632 24 00

E-mail: info@tartariniauto.it www.tartariniauto.it

INDICE :

Caratteristiche tecniche	pag.3
Identificazione del kit	pag.4
Installazione parte anteriore	
Disposizione componenti nel vano motore	pag.5
Montaggio riduttore di pressione e elettrovalvola di intercettazione del gas	pag.6
Montaggio sensore Map	pag.7
Montaggio ugelli sul collettore di aspirazione	pag.7
Montaggio rail del gas	pag.8
Posizione presa di depressione	pag.8
Montaggio della centralina del gas	pag.9
Collegamento acqua con raccordi a T per riscaldamento riduttore	pag.9
Schema elettrico	pag.10
Schema pneumatico	pag.11-12
Percorso impianto elettrico	pag.13
Posizione presa diagnosi OBD	pag.14
Montaggio del commutatore	pag.14
Installazione parte posteriore	
Montaggio multivalvola e sensore di livello	pag.15
Fissaggio bombola GPL	pag.16-17
Montaggio valvola di carica	pag.17-18
Percorso tubo rame (alta pressione)	pag.19

	<h1 style="text-align: center;">CARATTERISTICHE TECNICHE</h1>
---	---

IDENTIFICAZIONE DEL VEICOLO:

Marca	JEEP
Tipo	Grand Cherokee HEMI SRT-8
Categoria veicolo	M1
Numero motore	6.1
Disposizione e numero cilindri	V 8
Cilindrata (cc)	6100
Numero valvole	32
Potenza max (kW) / rpm(min-1)	313
Normativa antinquinamento	Euro 4 – 2003/76/CE-B
Trazione	Integrale permanente
Cambio, numero marce	Automatico (con blocco del convertitore) a 5 rapporti
Tipo iniezione	Multipoint
Servosterzo	Si
Climatizzatore	Si
ABS	Si

AVVERTENZE:

Lo schema di montaggio riportato è relativo ad un modello di vettura dotato dei rispettivi accessori. Prima di iniziare l'installazione consigliamo di verificare la possibilità di posizionare i componenti meccanici come indicato nelle foto.

La mancanza / presenza di accessori rispetto a quelli sopra indicati potrebbe comportare una diversa disposizione dei componenti meccanici.

La variazione delle lunghezze dei tubi di raccordo tra vari componenti può alterare il corretto funzionamento del sistema, consigliamo di mantenere tali lunghezze il più simile possibile a quanto riportato nella scheda.

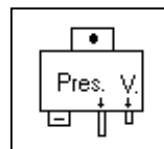
Utilizzare un prodotto anticorrosione nei punti di foratura effettuati per il fissaggio dei componenti.

Nel caso sia necessario variare notevolmente le lunghezze dei tubi di collegamento tra i vari componenti, contattare il Centro Assistenza Tecnica TARTARINI AUTO.

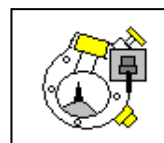
Per procedere all'installazione il personale deve essere a conoscenza dei requisiti tecnici richiesti nel Regolamento ECE/ONU 67-01 e Regolamento ECE/ONU 115/02

LEGENDA DI ALCUNI DEI PRINCIPALI COMPONENTI PER SISTEMA GPL

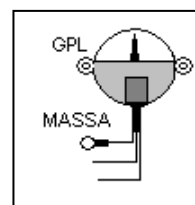
Sensore Map



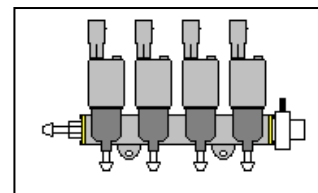
Multivalvola per serbatoio Gpl



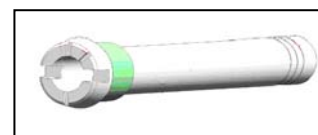
Sensore indicatore di livello Gpl



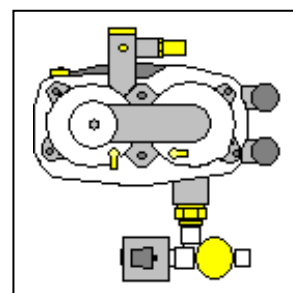
Gruppo iniettori del gas RGM 07 Evo 2 / 4 cil.



Ugelli calibrati **non utilizzati**



Riduttore di pressione Gpl 2 / RP-G 05S



INSTALLAZIONE PARTE ANTERIORE

Disposizione componenti nel vano motore:
JEEP GRAND CHEROKEE HEMI SRT8 6.100cc 32v Gpl



- 1) Riduttori di pressione con elettrovalvola di intercettazione del gas
- 2) Sensore di pressione Map
- 3) Gruppo iniettori del gas
- 4) Centralina del gas

Montaggio dei riduttori di pressione e elettrovalvole di intercettazione del gas



fig.5



fig. 6

Posizione dei riduttori di pressione:

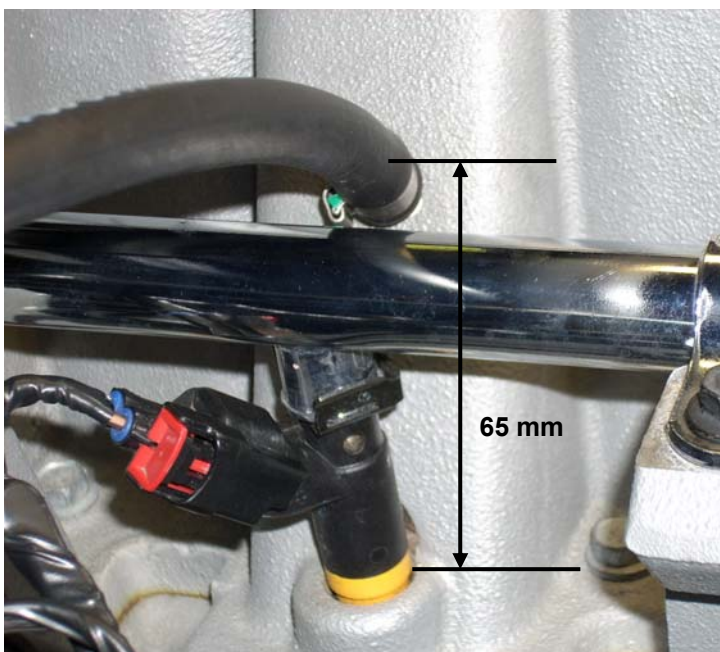
Il riduttore installato sulla paratia che divide il vano motore dall'abitacolo ha l'elettrovalvola di intercettazione del gas fissata direttamente sul riduttore nella parte inferiore tramite l'apposito raccordo presente nel kit (vedi fig.6).

Il riduttore installato a fianco della vaschetta di espansione liquido refrigerante, l'elettrovalvola di intercettazione del gas è installata a fianco del riduttore (vedi fig.5)



Montaggio sensore Map.

Posizionare il sensore Map a fianco della vaschetta di liquido refrigerante,



Montaggio ugelli.

Prima di eseguire la foratura è necessario segnare con un pennarello i punti dove forare su tutti e 8 i collettori di aspirazione, la distanza da rispettare (vedi foto a fianco).

Forare con una punta di Ø 5 mm, eseguire la filettatura con un maschio di M6, avvitare gli ugelli utilizzando colla resistente agli idrocarburi (si consiglia loctite frenafili 270). Calzare sugli ugelli le 4 tubazioni che dovranno essere successivamente collegate al rail.

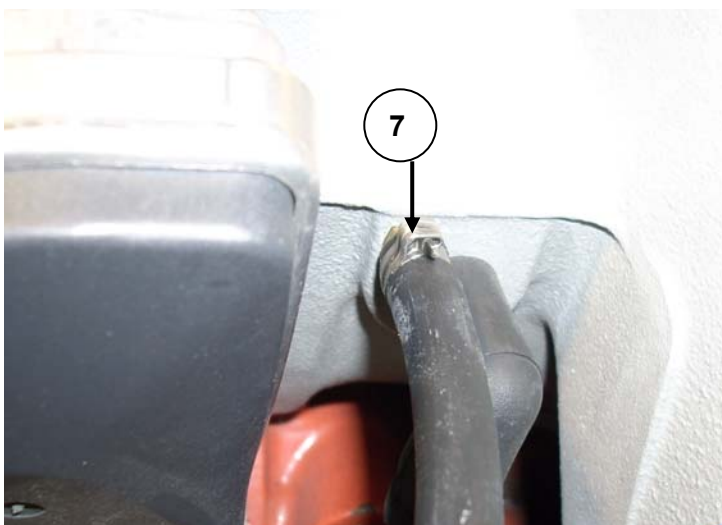
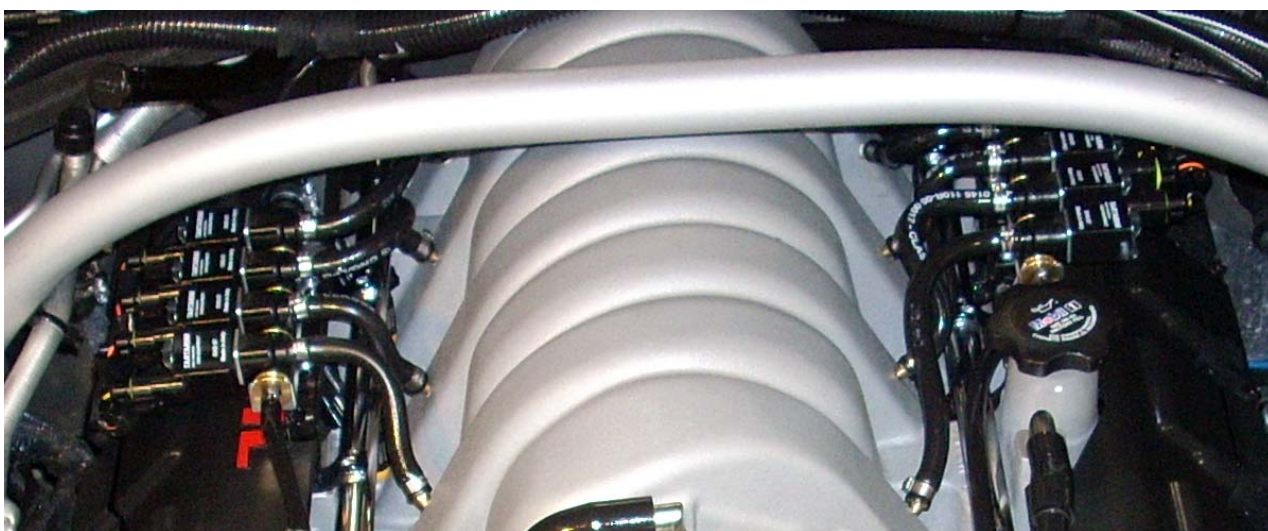


Montaggio Rail.

Fissare il gruppo rail sopra al rail benzina.

E' necessario eseguire delle asole sui carter motore in plastica, verificando che il rail del gas non alteri o danneggi alcun particolare della vettura.

A lavoro ultimato il risultato dovrà essere come quello indicato nelle foto sottostanti.



Prese di depressione.

E' necessario ricavare due prese di depressione, una da collegare alla parte anteriore del riduttore e una da collegare al sensore Map.

Sul collettore di aspirazione vicino al corpo sfarfallato lato SX è presente una presa di depressione originale, forare a fianco della stessa utilizzando una punta di Ø 5 mm, eseguire la filettatura con un maschio di M6, avvitare l'ugello utilizzando colla resistente agli idrocarburi (si consiglia loctite frenafili 270).

A lavoro terminato risulterà come da foto, presa di depressione n°7.



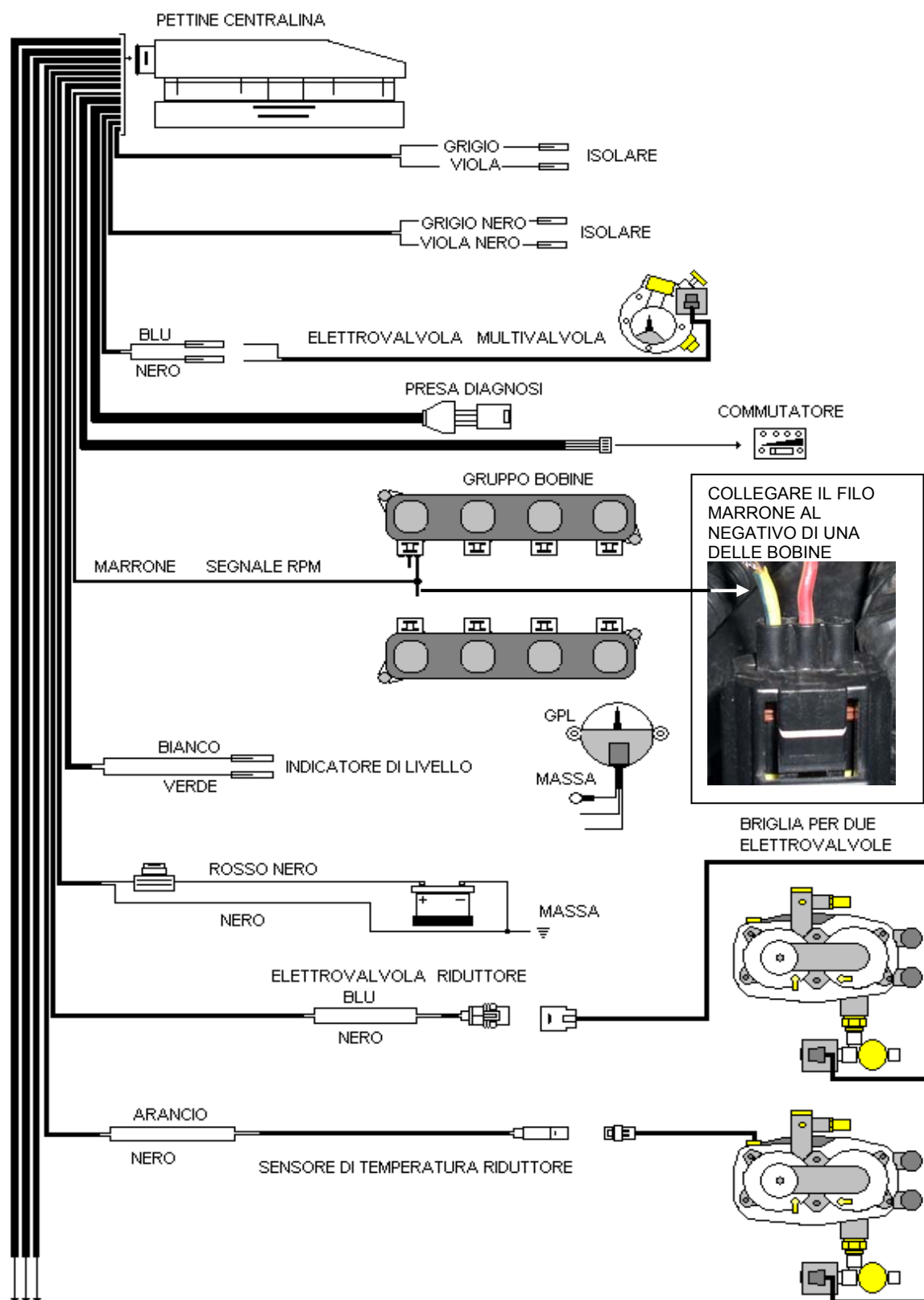
Montaggio centralina Sequenziale.

La centralina viene posizionata a fianco della batteria.



Montaggio raccordi a T per riscaldamento riduttore.

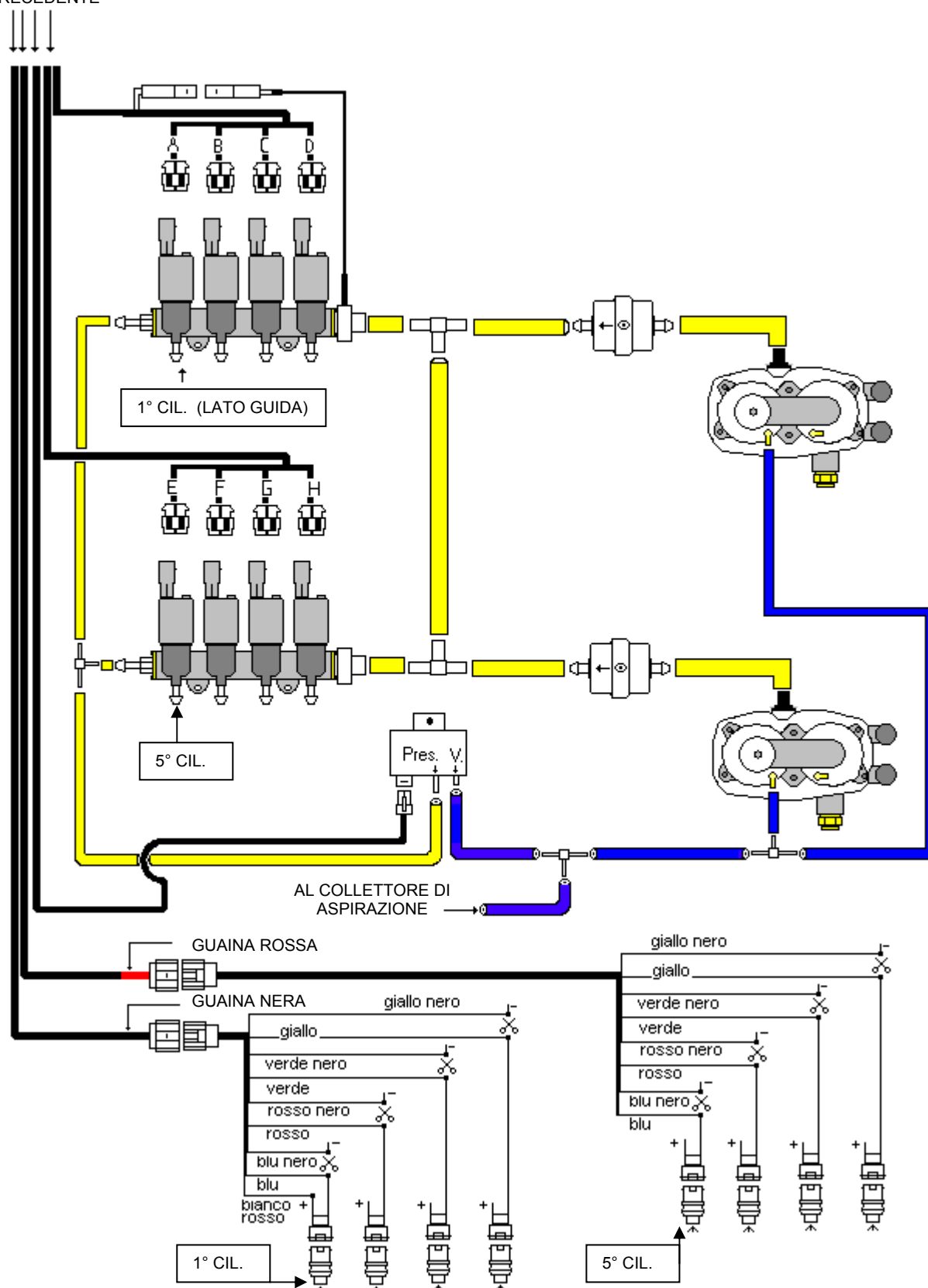
Schema Elettrico: JEEP GRAND CHEROKEE HEMI SRT - 8 6.100cc 32v Gpl



CONTINUA NELLA PAGINA SEGUENTE

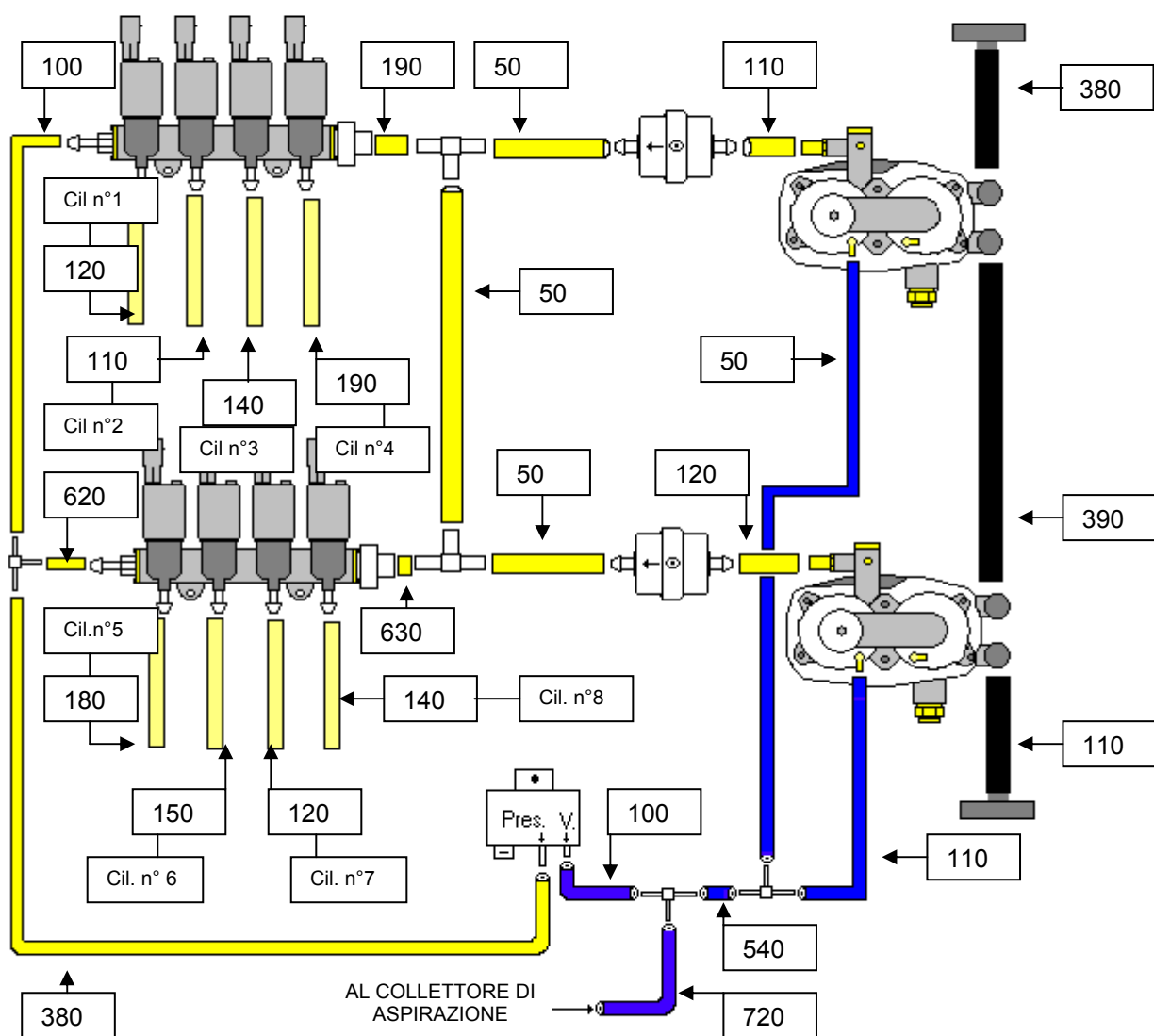
Schema pneumatico: JEEP GRAND CHEROKEE HEMI SRT - 8 6.100cc 32v Gpl

CONTINUA
DALLA PAGINA
PRECEDENTE



La Tartarini Auto si riserva di apportare modifiche e migliorie alle indicazioni, illustrazioni e foto presenti nel presente manuale, 11
senza l'obbligo di nessun preavviso

Schema pneumatico con le lunghezze dei tubi in mm.



Percorso impianto elettrico





Posizione presa diagnosi OBD

La presa diagnosi è reperibile in abitacolo, a fianco della leva comando apertura cofano motore.



Montaggio del commutatore.

L'installazione del commutatore è a discrezione dell'utente finale.

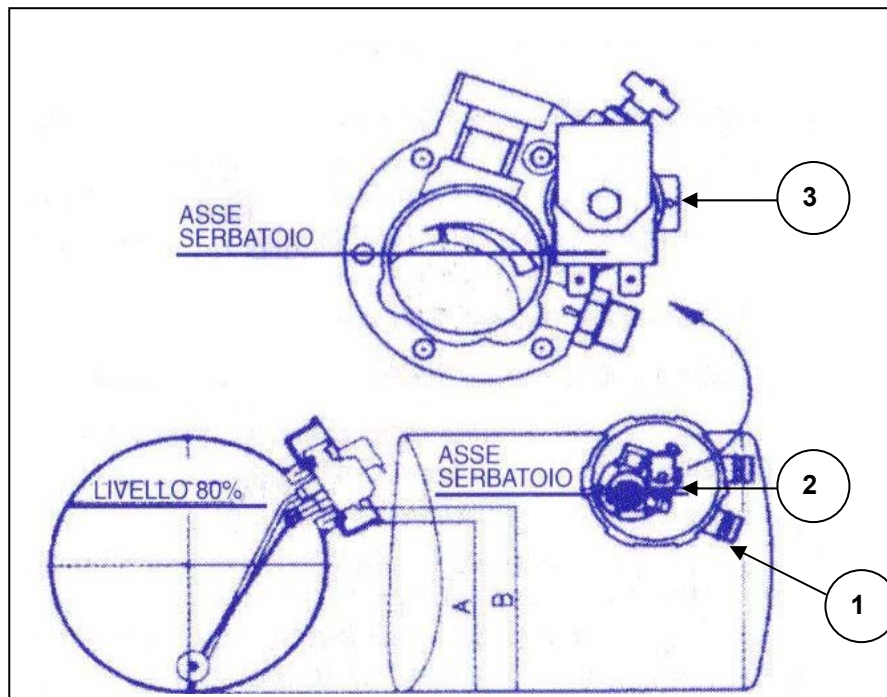
Per eseguire l'installazione come da foto:

eseguire un foro al centro del portabicchieri, di tipo rettangolare 15 x 21,5 mm

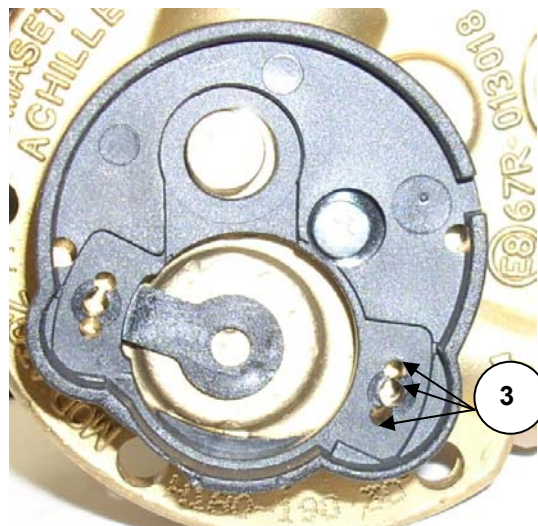
Collegare il cavo elettrico al commutatore e introdurlo nell'apposito foro fino alla completa battuta.

INSTALLAZIONE SISTEMA “PARTE POSTERIORE”

SERBATOIO CILINDRICO 30° MONTAGGIO MULTIVALVOLA E SENSORE DI LIVELLO



- 1) Inserire la camera stagna nel collarino del serbatoio
- 2) Introdurre la multivalvola nell'apposito collarino presente sul serbatoio del gas.
- 3) Ruotare leggermente la multivalvola fino al corretto orientamento della stessa, fissare la multivalvola con le apposite viti.



Posizionare il sensore di livello carburante sulla multivalvola e fissarlo con le apposite viti.

- 3) E' possibile effettuare una piccola retifica del numero di chilometri che possono essere percorsi in riserva, ruotando il sensore nella sede della multivalvola in senso antiorario, i chilometri che si possono percorrere in riserva diminuiscono mentre ruotandolo in senso orario i chilometri che si possono percorrere aumentano.

La Tartarini Auto si riserva di apportare modifiche e migliorie alle indicazioni, illustrazioni e foto presenti nel presente manuale, 15
senza l'obbligo di nessun preavviso



Installazione del serbatoio.

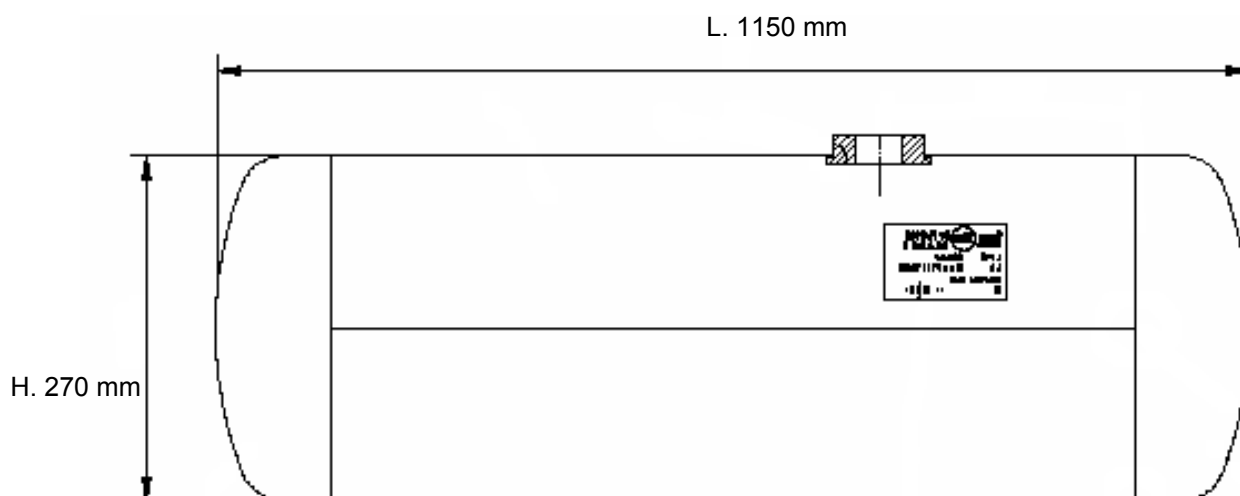
Il porta oggetti raffigurato nella foto a fianco, verrà eliminato.



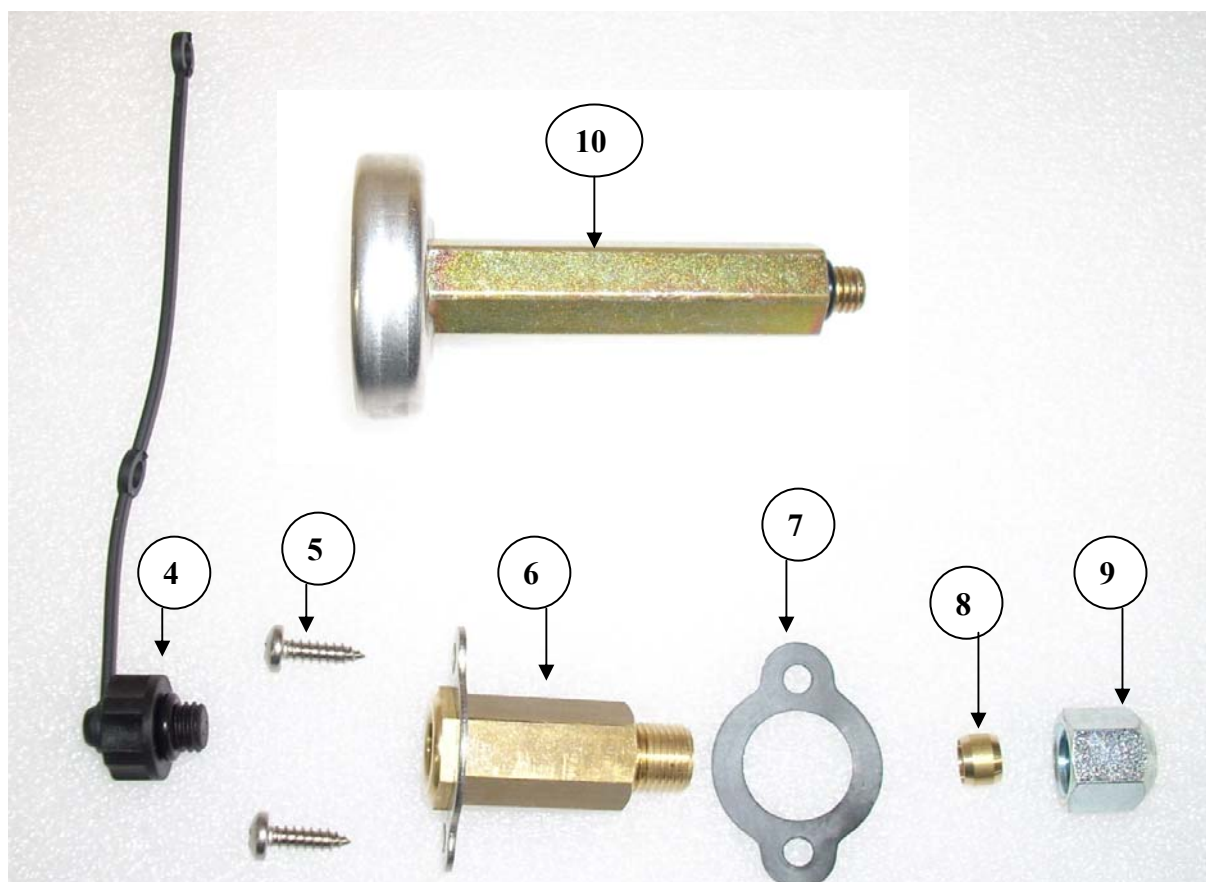
Installazione del serbatoio del gas completata, cilindrico 270 x 1150 = 60 lt.

La Tartarini Auto si riserva di apportare modifiche e migliorie alle indicazioni, illustrazioni e foto presenti nel presente manuale, 16
senza l'obbligo di nessun preavviso

DIMENSIONI SERBATOIO DEL GAS



VALVOLA DI CARICA

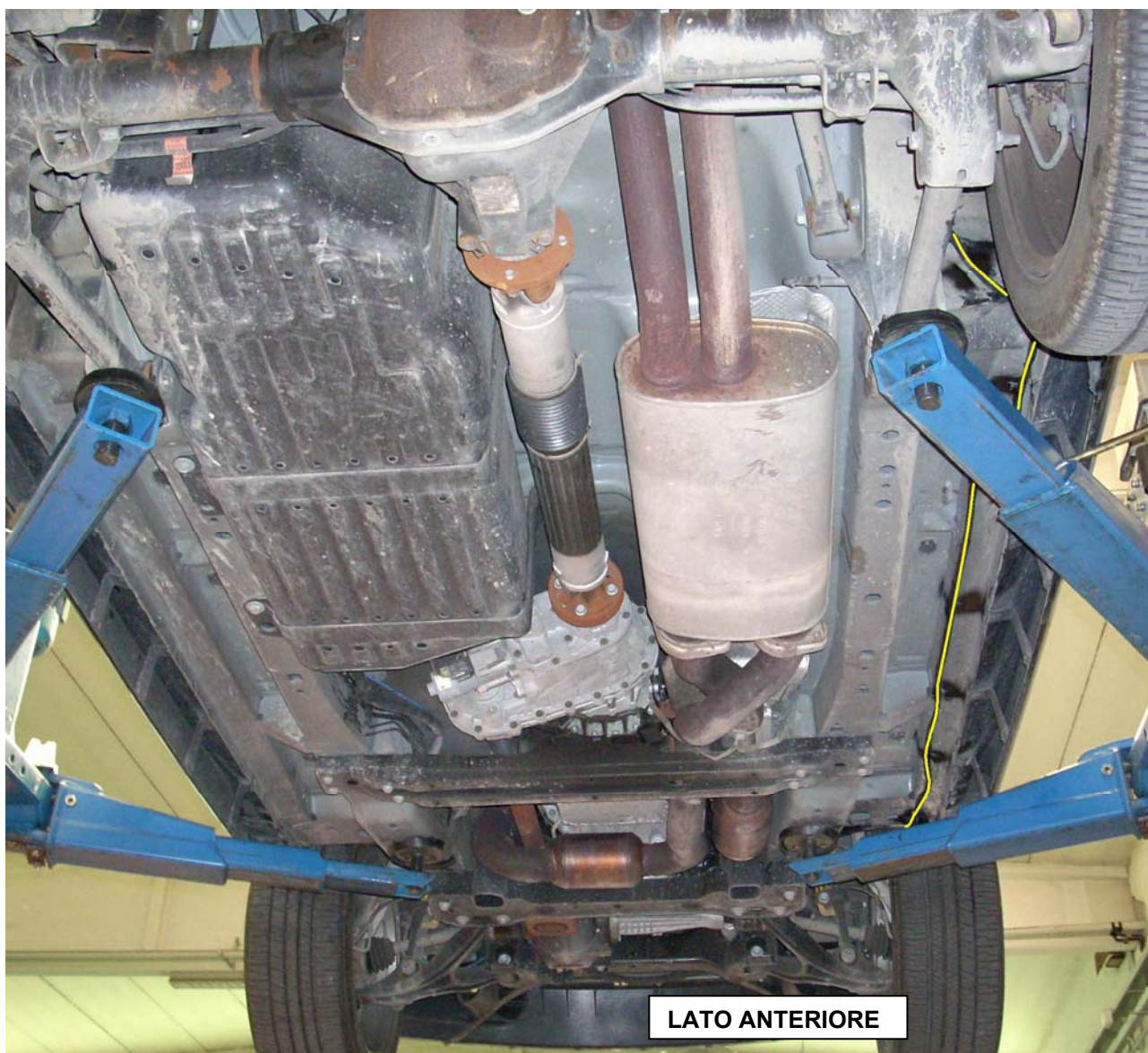


- 4) Tappo ermetico
- 5) Viti di fissaggio
- 6) Valvola di carica
- 7) Guarnizione
- 8) Bicono
- 9) Raccordo per tubo alta pressione
- 10) Prolunga per rifornimento carburante

La Tartarini Auto si riserva di apportare modifiche e migliorie alle indicazioni, illustrazioni e foto presenti nel presente manuale, 17
senza l'obbligo di nessun preavviso



Installazione della valvola di carica completata.



Percorso tubo rame (alta pressione)