

**Manuale d'installazione**

**TARTARINI AUTO**

**JAGUAR XJ 4.200cc 32v Gpl**



**Tartarini Auto S.p.a**


Via Bonazzi 43 40013 Castel Maggiore (Bo) Italy

Tel.: +39 051 632 24 11 Fax: 051 632 24 00

E-mail: [info@tartariniauto.it](mailto:info@tartariniauto.it) [www.tartariniauto.it](http://www.tartariniauto.it)

## INDICE :

Caratteristiche tecniche	pag.3
Identificazione del kit	pag.4
<b>Installazione parte anteriore</b>	
Disposizione componenti nel vano motore	pag.5
Montaggio riduttore di pressione e elettrovalvola di intercettazione del gas	pag.6
Montaggio ugelli sul collettore di aspirazione	pag.7
Montaggio rail del gas	pag.7
Posizione presa di depressione	pag.8
Montaggio della centralina del gas	pag.8
Schema elettrico	pag.9
Schema pneumatico	pag.10-11
Percorso impianto elettrico	pag.12
Posizione presa diagnosi OBD	pag.13
Montaggio del commutatore	pag.13
<b>Installazione parte posteriore</b>	
Montaggio multivalvola e sensore di livello	pag.14
Fissaggio bombola GPL	pag.15-16
Montaggio valvola di carica	pag.17-18
Percorso tubo rame (alta pressione)	pag.19 -20

	<b>CARATTERISTICHE TECNICHE</b>
---	-------------------------------------

#### IDENTIFICAZIONE DEL VEICOLO:

Marca	JAGUAR
Tipo	X J
Categoria veicolo	M1
Numero motore	SG
Disposizione e numero cilindri	V 8
Cilindrata (cc)	4196
Numero valvole	32
Potenza max (kW) / rpm(min-1)	219
Normativa antinquinamento	Euro 4 – 2003/76/CE-B
Trazione	Posteriore
Cambio, numero marce	Automatico a controllo elettronico a 6 rapporti
Tipo iniezione	Multipoint
Servosterzo	Si
Climatizzatore	Si
ABS	Si

#### **AVVERTENZE:**

Lo schema di montaggio riportato è relativo ad un modello di vettura dotato dei rispettivi accessori. Prima di iniziare l'installazione consigliamo di verificare la possibilità di posizionare i componenti meccanici come indicato nelle foto.

La mancanza / presenza di accessori rispetto a quelli sopra indicati potrebbe comportare una diversa disposizione dei componenti meccanici.

La variazione delle lunghezze dei tubi di raccordo tra vari componenti può alterare il corretto funzionamento del sistema, consigliamo di mantenere tali lunghezze il più simile possibile a quanto riportato nella scheda.

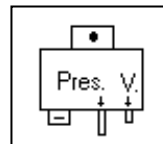
Utilizzare un prodotto anticorrosione nei punti di foratura effettuati per il fissaggio dei componenti.

Nel caso sia necessario variare notevolmente le lunghezze dei tubi di collegamento tra i vari componenti, contattare il Centro Assistenza Tecnica TARTARINI AUTO.

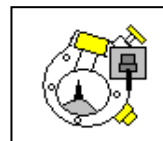
Per procedere all'installazione il personale deve essere a conoscenza dei requisiti tecnici richiesti nel Regolamento ECE/ONU 67-01 e Regolamento ECE/ONU 115/02

## LEGENDA DI ALCUNI DEI PRINCIPALI COMPONENTI PER SISTEMA GPL

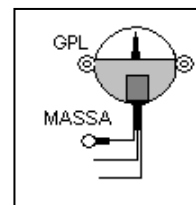
Sensore Map



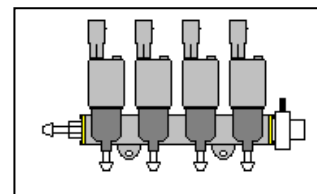
Multivalvola per serbatoio Gpl



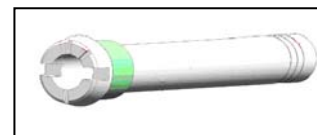
Sensore indicatore di livello Gpl



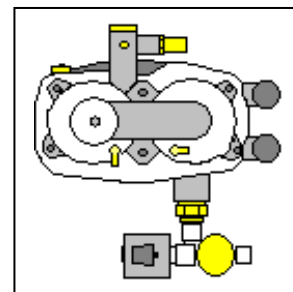
2 - Gruppi iniettori del gas RGM 07 Evo 4 cil.



Ugelli calibrati **non utilizzati**



Riduttore di pressione Gpl 2 / RP-G 05S



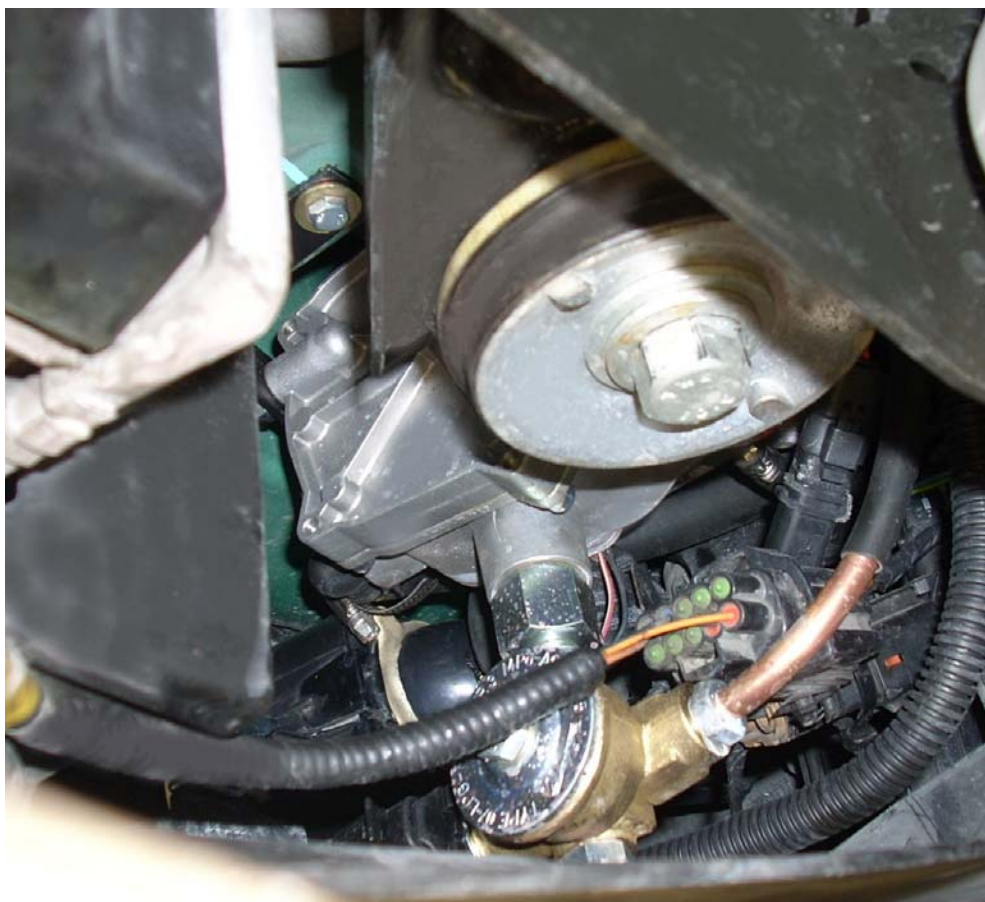
## INSTALLAZIONE PARTE ANTERIORE

**Disposizione componenti nel vano motore:  
JAGUAR XJ 4.200cc 32v Gpl**



- 1) Riduttore di pressione con elettrovalvola di intercettazione del gas, zona inferiore
- 2) Gruppo iniettori del gas
- 3) Centralina del gas

## Montaggio del riduttore di pressione e elettrovalvole di intercettazione del gas







### Montaggio ugelli.

Prima di eseguire la foratura è necessario segnare con un pennarello i punti dove forare su tutti e 8 i collettori di aspirazione, la posizione è a fianco degli iniettori benzina (vedi foto).

Forare con una punta di Ø 5 mm, eseguire la filettatura con un maschio di M6, avvitare gli ugelli utilizzando colla resistente agli idrocarburi (si consiglia loctite frenafili 270).

Calzare sugli ugelli le 4 tubazioni che dovranno essere successivamente collegate al rail.



### Montaggio Rail.

Fissare il gruppo rail a fianco dei collettori di aspirazione.

Verificare che i rail del gas non alterino o danneggino alcun particolare della vettura.

A lavoro ultimato il risultato dovrà essere come quello indicato nelle foto sottostanti.





### **Preso di depressione.**

E' necessario ricavare una presa di depressione da collegare alla parte anteriore del riduttore e al sensore Map.

Eseguire un foro dopo il corpo farfallato utilizzando una punta di Ø 5 mm, eseguire la filettatura con un maschio di M6, avvitare l'ugello utilizzando colla resistente agli idrocarburi (si consiglia loctite frenafili 270).

A lavoro terminato il risultato dovrà essere come da foto.



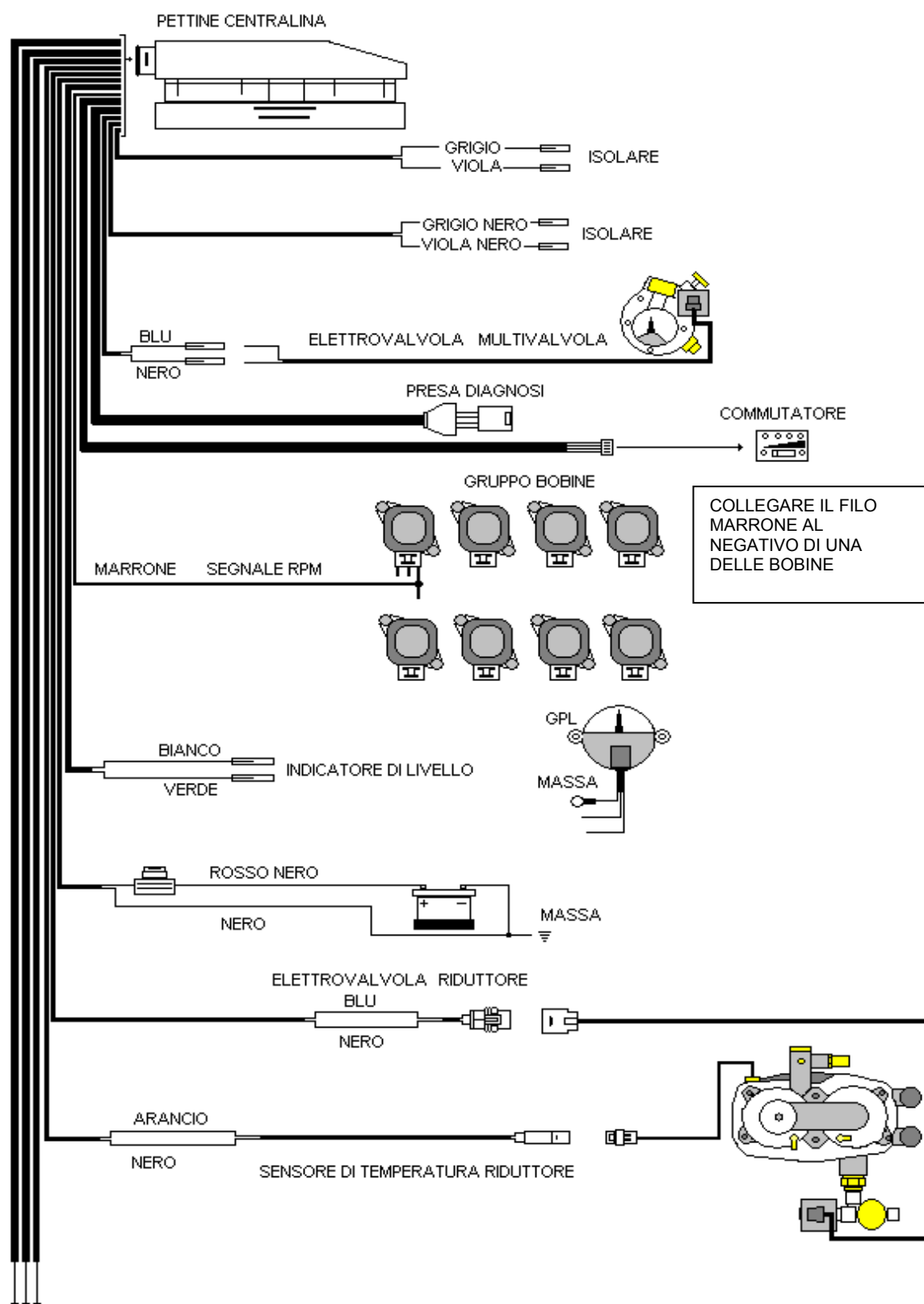
### **Montaggio centralina Sequenziale.**

La centralina viene posizionata nel vano vaschetta liquido lavavetri.





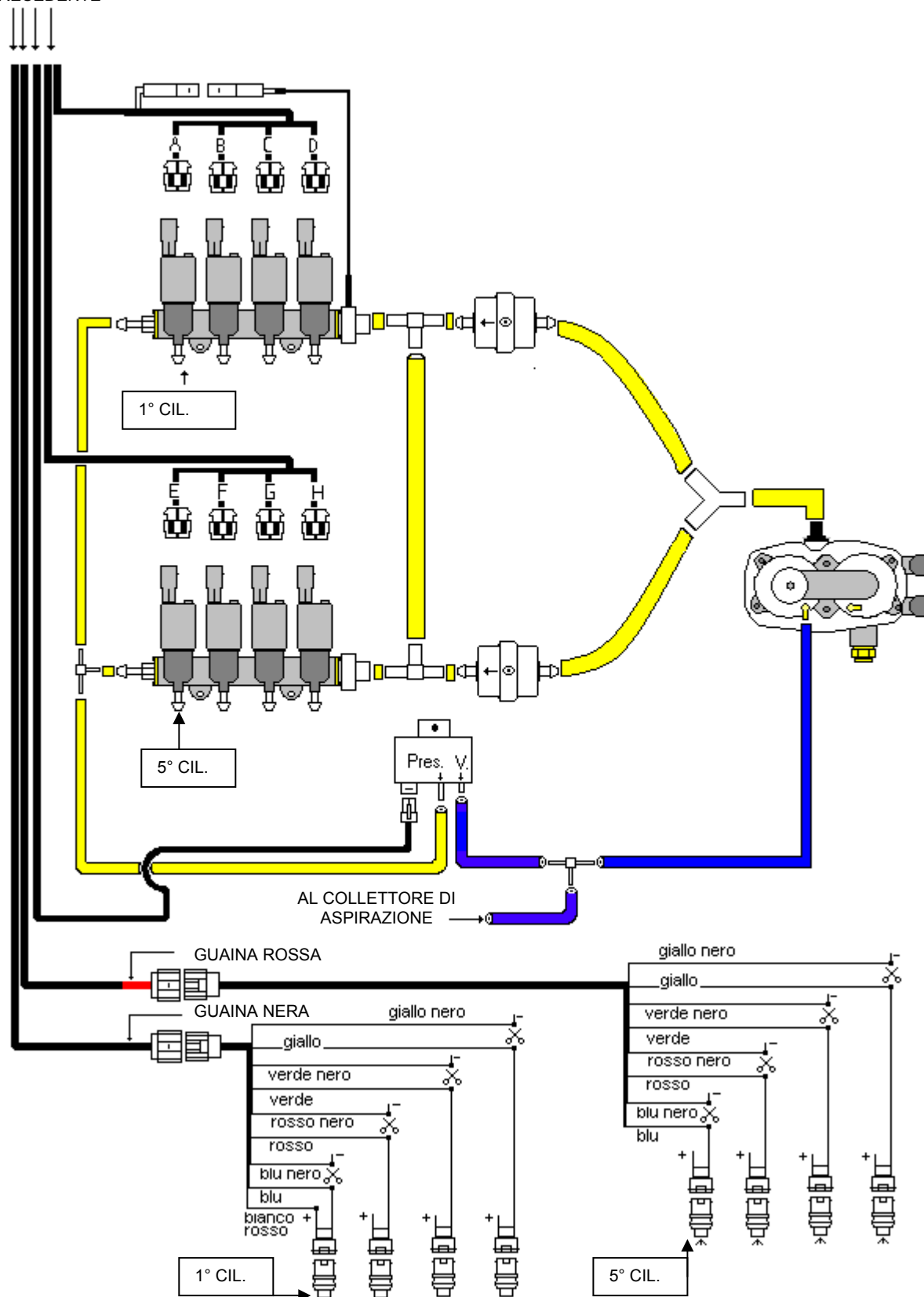
## Schema Elettrico: JAGUAR X J 4.200cc 32v Gpl



CONTINUA NELLA PAGINA SEGUENTE

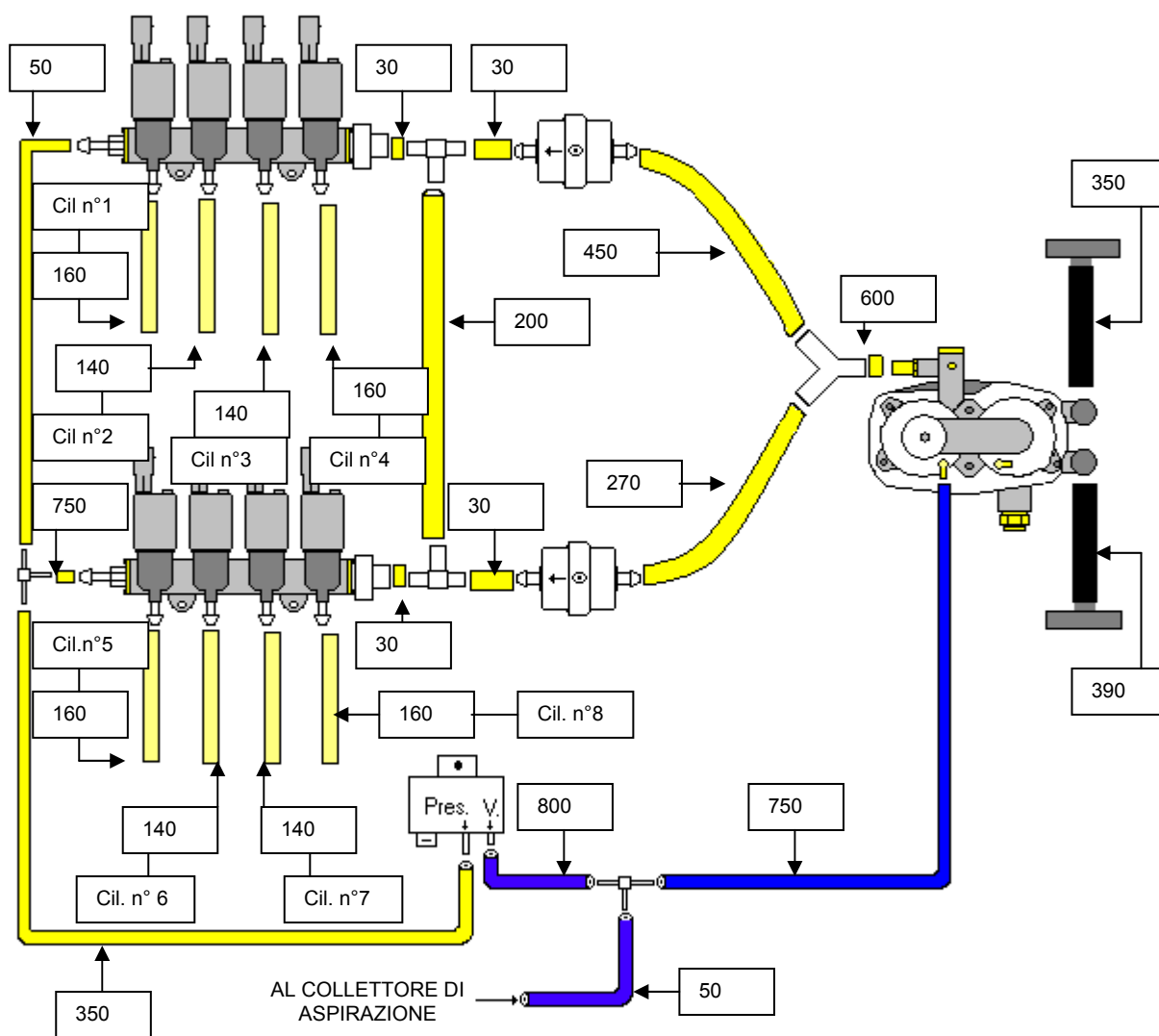
## Schema pneumatico: JAGUAR X J 4.200cc 32v Gpl

CONTINUA  
DALLA PAGINA  
PRECEDENTE



La Tartarini Auto si riserva di apportare modifiche e migliorie alle indicazioni, illustrazioni e foto presenti nel presente manuale, 10  
senza l'obbligo di nessun preavviso

**Schema pneumatico con le lunghezze dei tubi in mm.**



## Percorso impianto elettrico







### **Posizione presa diagnosi OBD**

La presa diagnosi è reperibile in abitacolo, lato guida vicino al ponte centrale.



### **Montaggio del commutatore.**

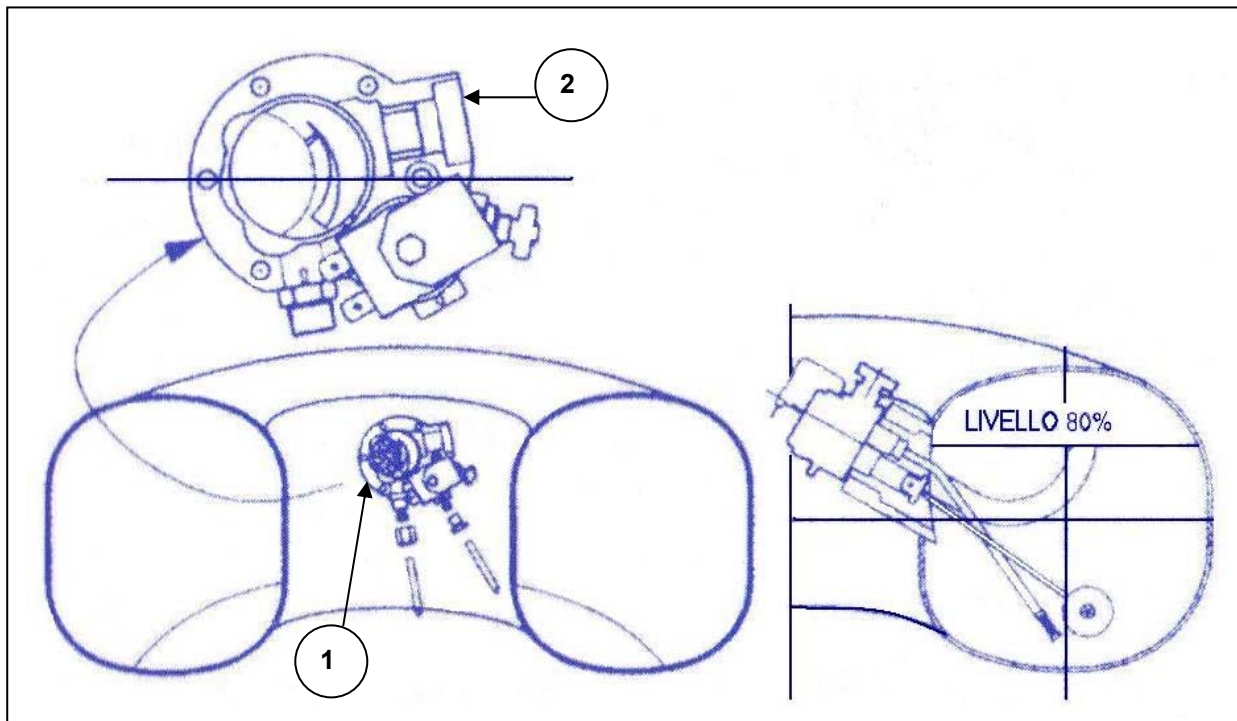
L'installazione del commutatore è a discrezione dell'utente finale.

Per eseguire l'installazione come da foto:

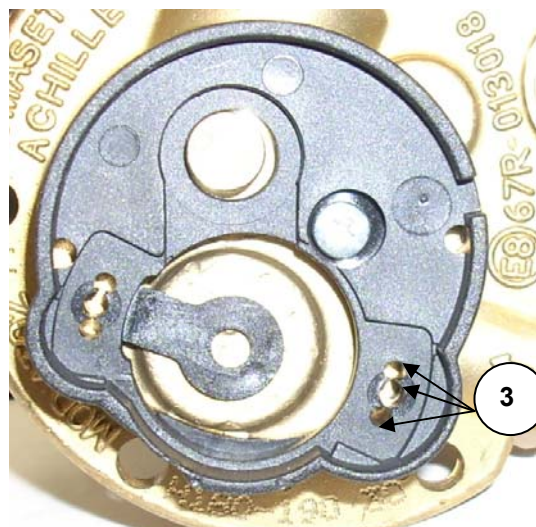
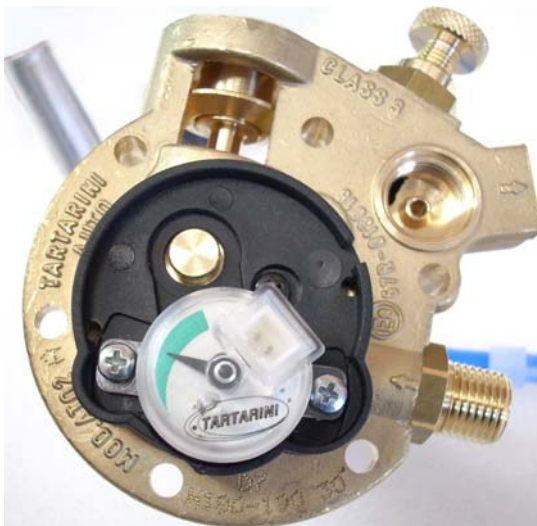
eseguire un foro di 12 mm nel portaoggetti, collegare il cavo elettrico al commutatore e introdurlo nell'apposito foro fino alla completa battuta.

## INSTALLAZIONE SISTEMA “PARTE POSTERIORE”

### SERBATOIO TOROIDALE 30° INTERNO MONTAGGIO MULTIVALVOLA E SENSORE DI LIVELLO



- 1) Introdurre la multivalvola nell'apposito collarino presente sul serbatoio del gas.
- 2) Ruotare leggermente la multivalvola fino al corretto orientamento della stessa, fissare la multivalvola con le apposite viti.



Posizionare il sensore di livello carburante sulla multivalvola e fissarlo con le apposite viti.

- 3) E' possibile effettuare una piccola retifica del numero di chilometri che possono essere percorsi in riserva, ruotando il sensore nella sede della multivalvola in senso antiorario, i chilometri che si possono percorrere in riserva diminuiscono mentre ruotandolo in senso orario i chilometri che si possono percorrere aumentano.



## SERBATOIO DEL GAS



- 4) Viti di fissaggio coperchio ermetico
- 5) Coperchio ermetico
- 6) Dado
- 7) Rondella piana
- 8) Guarnizione
- 9) Serbatoio

- 10) Foro filettato per coperchio ermetico
- 11) Raccordo passaggio tubi alta pressione
- 12) Piastra di fissaggio serbatoio
- 13) Tirante
- 14) Collarino per multivalvola

La Tartarini Auto si riserva di apportare modifiche e migliorie alle indicazioni, illustrazioni e foto presenti nel presente manuale, 15  
senza l'obbligo di nessun preavviso



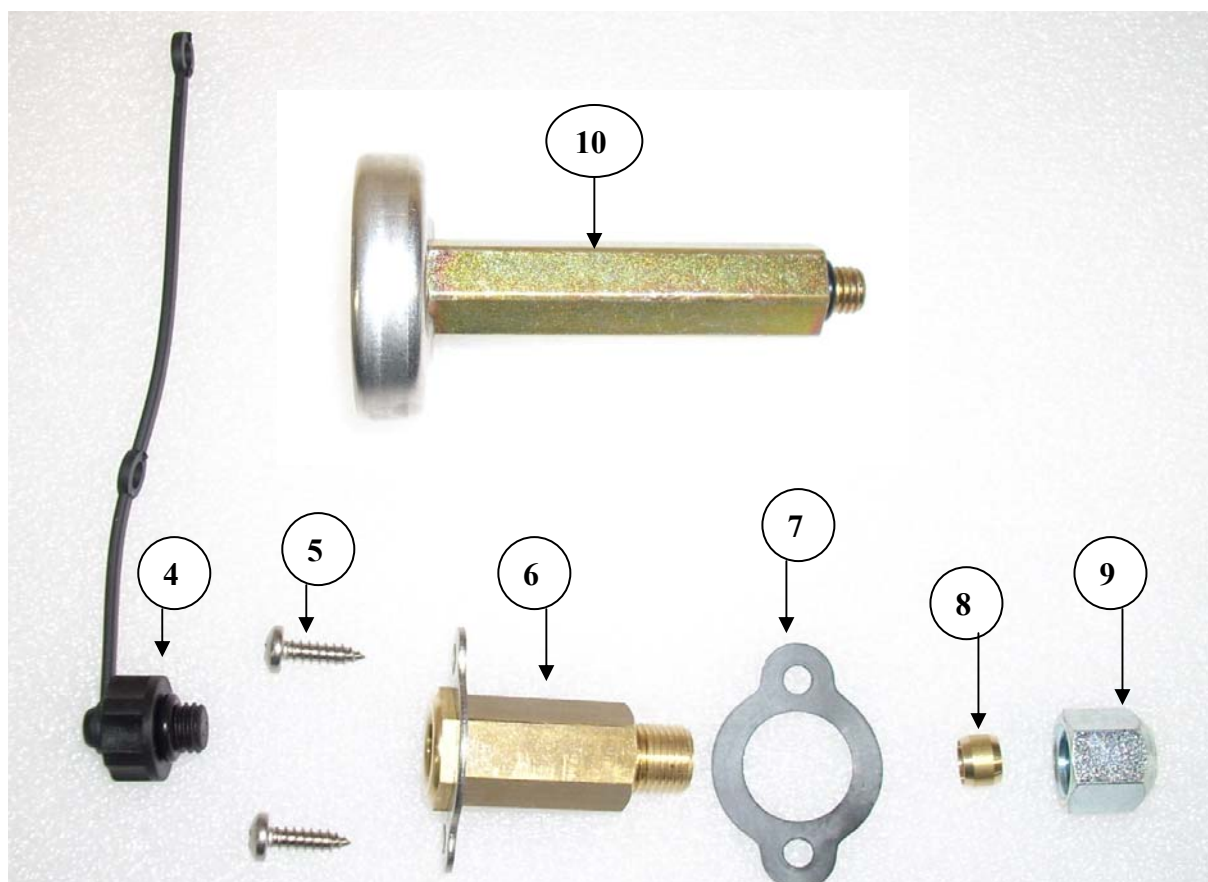
Installazione del serbatoio del gas completata.

Serbatoio Toroidale I.I – 270 x 600 = 59 lt.

Per installare il seguente serbatoio è necessario spostare i componenti raffigurati nel cerchio, dal centro del vano ruota di scorta alla parete, (vedi foto).



## VALVOLA DI CARICA



- 3) Tappo ermetico
- 4) Viti di fissaggio
- 5) Valvola di carica
- 6) Guarnizione
- 7) Bicono
- 8) Raccordo per tubo alta pressione
- 9) Prolunga per rifornimento carburante

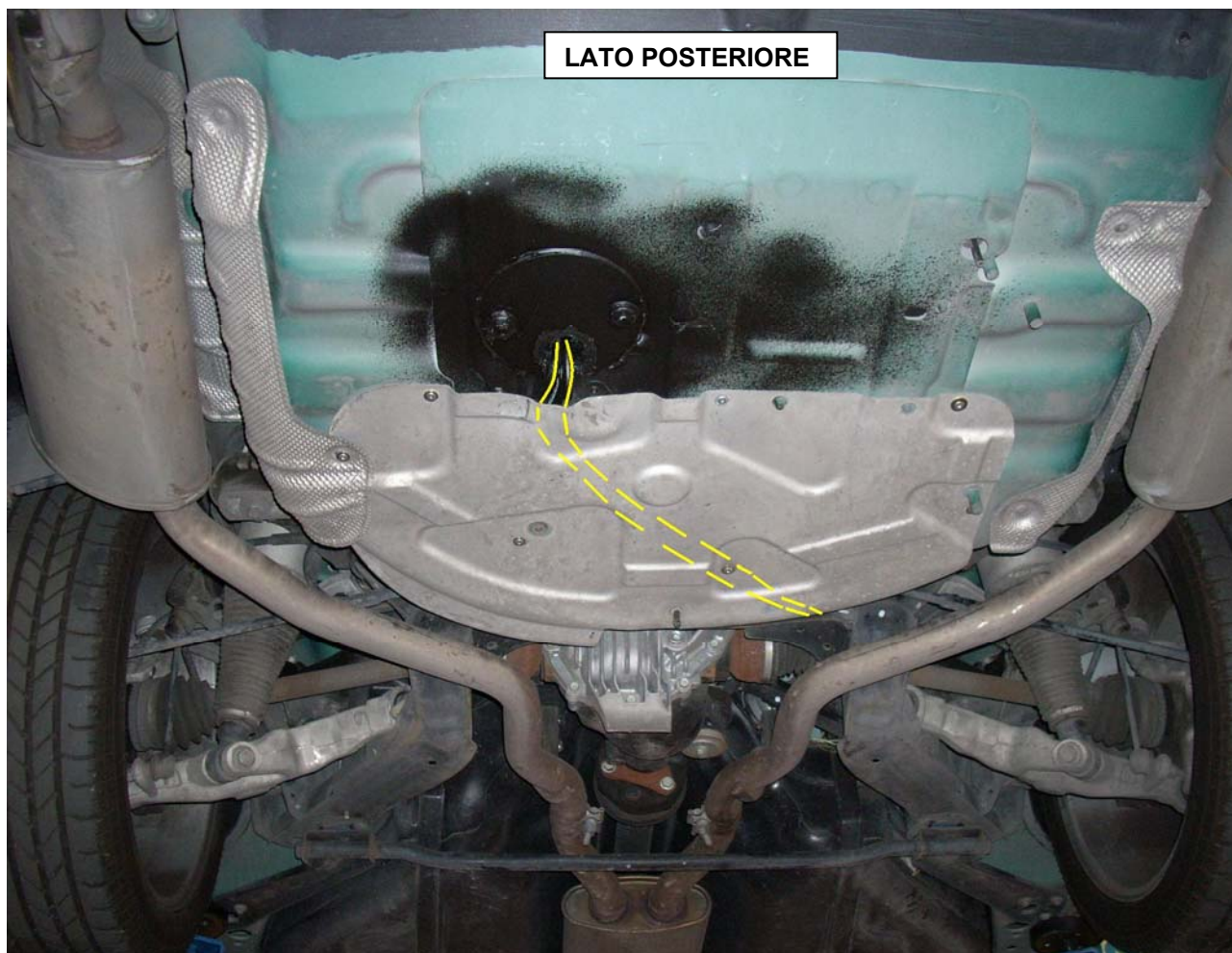


Installazione della valvola di carica completata.



Percorso tubo rame (alta pressione)





Percorso tubo rame (alta pressione)