

Manuale d'installazione

TARTARINI AUTO

AUDI A6 AVANT FSI sw 3.200cc 24v Gpl

**Tartarini Auto S.p.a**


Via Bonazzi 43 40013 Castel Maggiore (Bo) Italy

Tel.: +39 051 632 24 11 Fax: 051 632 24 00

E-mail: info@tartariniauto.it www.tartariniauto.it

INDICE :

Caratteristiche tecniche	pag.3
Identificazione del kit	pag.4
Installazione parte anteriore	
Disposizione componenti nel vano motore	pag.5
Montaggio riduttore di pressione e elettrovalvola di intercettazione del gas	pag.6
Montaggio sensore Map	pag.6
Montaggio ugelli sul collettore di aspirazione	pag.7
Montaggio rail del gas	pag.7
Posizione presa di depressione	pag.8
Montaggio della centralina del gas	pag.8
Collegamento acqua con raccordi a T per riscaldamento riduttore	pag.8
Schema elettrico	pag.9-11
Schema pneumatico	pag.10-12
Percorso impianto elettrico	pag.13
Posizione presa diagnosi OBD	pag.14
Montaggio del commutatore	pag.14
Installazione parte posteriore	
Montaggio multivalvola e sensore di livello	pag.15
Fissaggio serbatoio del gas	pag.16-17
Montaggio valvola di carica	pag.18-19
Percorso tubo rame (alta pressione)	pag.20-21

	CARATTERISTICHE TECNICHE
---	-------------------------------------

IDENTIFICAZIONE DEL VEICOLO:

Marca	Audi
Tipo	A 6 AVANT FSI sw
Categoria veicolo	M1
Motore tipo	AUK
Disposizione e numero cilindri	V 6
Cilindrata (cc)	3123
Numero valvole	24
Potenza max (kW) / rpm(min-1)	188
Normativa antinquinamento	Euro 4 -2003/76/CE - B
Trazione	Integrale permanente
Cambio, numero marce	Automatico a controllo elettronico, sequenziale a 6 rapporti + R
Tipo iniezione	Multipoint
Servosterzo	Si
Climatizzatore	Si
ABS	Si

AVVERTENZE:

Lo schema di montaggio riportato è relativo ad un modello di vettura dotato dei rispettivi accessori. Prima di iniziare l'installazione consigliamo di verificare la possibilità di posizionare i componenti meccanici come indicato nelle foto.

La mancanza / presenza di accessori rispetto a quelli sopra indicati potrebbe comportare una diversa disposizione dei componenti meccanici.

La variazione delle lunghezze dei tubi di raccordo tra vari componenti può alterare il corretto funzionamento del sistema, consigliamo di mantenere tali lunghezze il più simile possibile a quanto riportato nella scheda.

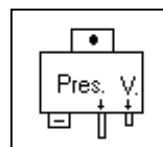
Utilizzare un prodotto anticorrosione nei punti di foratura effettuati per il fissaggio dei componenti.

Nel caso sia necessario variare notevolmente le lunghezze dei tubi di collegamento tra i vari componenti, contattare il Centro Assistenza Tecnica TARTARINI AUTO.

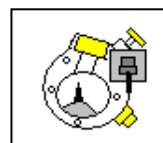
Per procedere all'installazione il personale deve essere a conoscenza dei requisiti tecnici richiesti nel Regolamento ECE/ONU 67-01 e Regolamento ECE/ONU 115/02

LEGENDA DI ALCUNI DEI PRINCIPALI COMPONENTI PER SISTEMA GPL

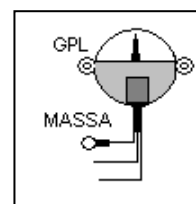
Sensore Map



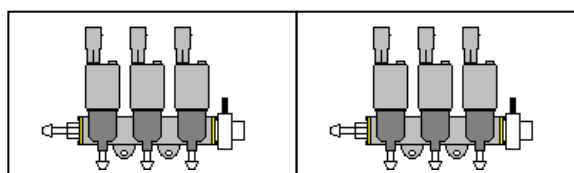
Multivalvola per serbatoio Gpl



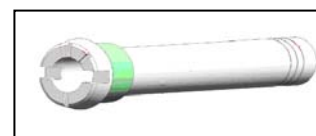
Sensore indicatore di livello Gpl



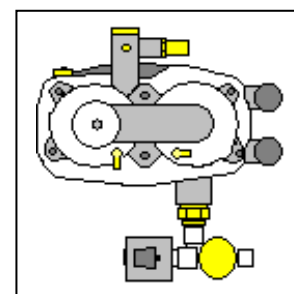
Gruppo iniettori del gas RGM EVO 07 6 cil.



Ugelli calibrati di 1,75 mm



Riduttore di pressione Gpl RP-G05S



INSTALLAZIONE PARTE ANTERIORE

Disposizione componenti nel vano motore:
AUDI A 6 FSI 3.200cc 24v Gpl



- 1) Riduttore di pressione con elettrovalvola di intercettazione del gas posizionati nella parte inferiore
- 2) Sensore di pressione Map
- 3) Gruppo iniettori del gas
- 4) Centralina del gas sotto la protezione in plastica



Posizione riduttore di pressione e elettrovalvola di intercettazione del gas, zona anteriore SX sotto al fanale.



Montaggio sensore Map.

Posizionare il sensore Map al centro della paratia che divide il vano motore dall'abitacolo, utilizzando il prigioniero già esistente.



Montaggio Rail.

I rail con relative staffe vengono posizionati ai lati dei collettori di aspirazione.

Verificare che entrambi i rail del gas non alterino o danneggino alcun particolare della vettura.

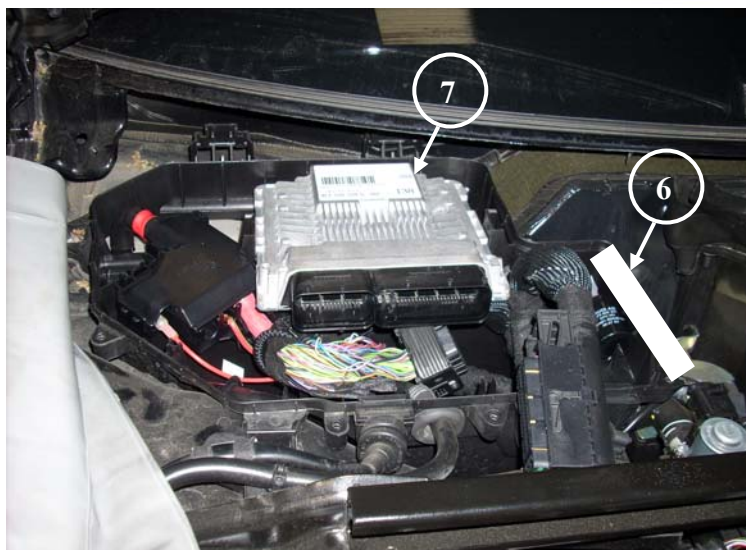
A lavoro ultimato il risultato dovrà essere come quello indicato nella foto .



Montaggio ugelli.

Prima di eseguire la foratura è necessario segnare con un pennarello i punti dove forare su tutti e 6 i collettori di aspirazione, la distanza da rispettare (vedi foto a fianco).

Forare con una punta di Ø 5 mm, eseguire la filettatura con un maschio di M6, avvitare gli ugelli utilizzando colla resistente agli idrocarburi (si consiglia loctite frenafili 270) Calzare sugli ugelli le 4 tubazioni che dovranno essere successivamente collegate al rail.



Montaggio centralina del gas.

La centralina del gas viene posizionata nel vano tergicristalli a fianco del contenitore della centralina benzina.

N° 6 = centralina del gas

N° 7 = centralina della benzina



Presenza di depressione.

E' necessario ricavare una presa di depressione da collegare alla parte anteriore del riduttore e al sensore Map.

Forare il collettore di aspirazione in prossimità del corpo sfarfallato, (vedi foto) con una punta di Ø 5 mm, eseguire la filettatura con un maschio di M6, avvitare l'ugello utilizzando colla resistente agli idrocarburi (si consiglia loctite frenafili 270)



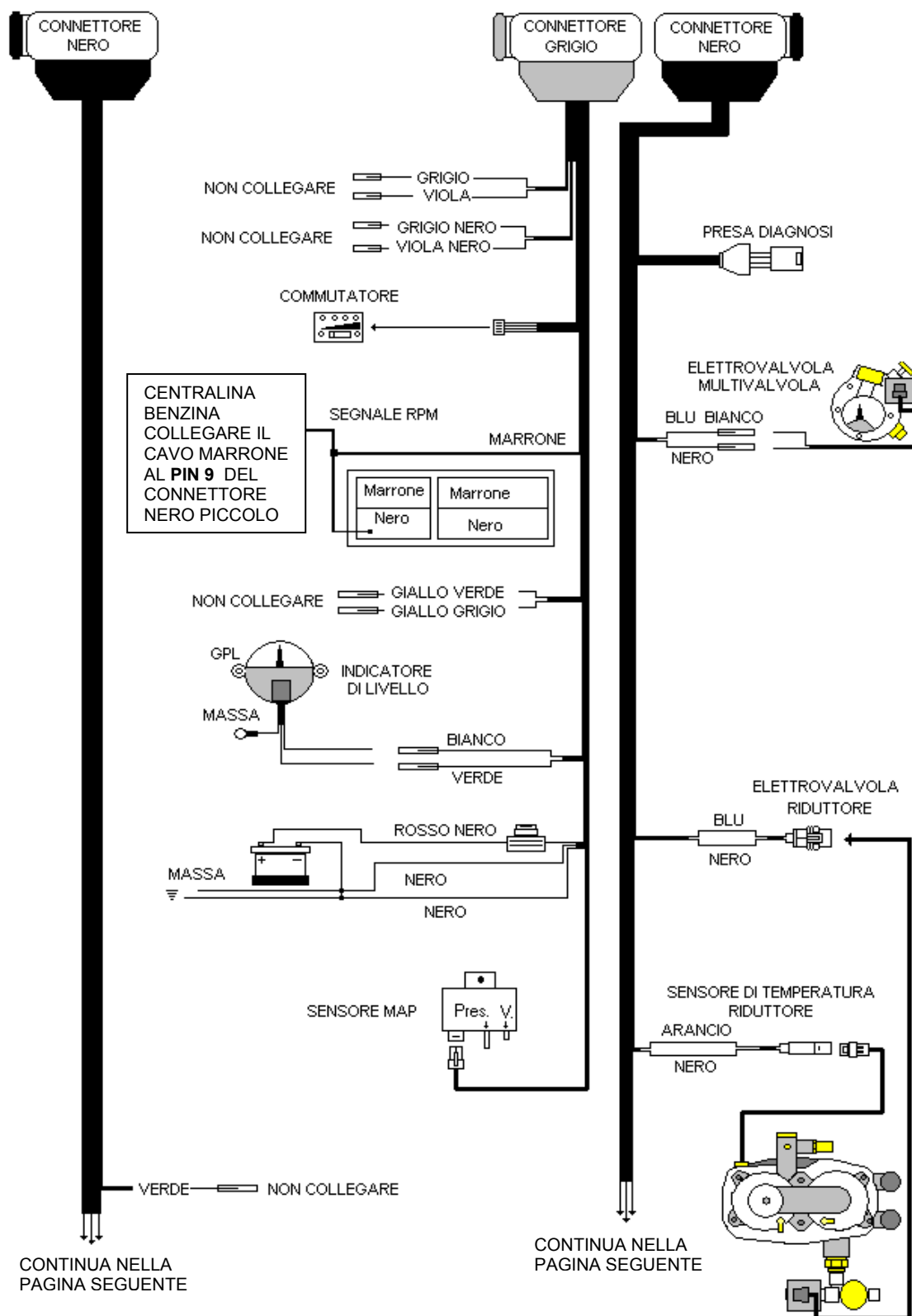
Montaggio raccordi a T per riscaldamento riduttore.

Posizione dei due tubi originali di riscaldamento abitacolo presente nel vano motore vedi foto sopra raffigurati dai cerchi.

Tagliare entrambi i tubi originali, ed inserire i raccordi a T.

Le lunghezze dei tubi dai raccordi a T al riduttore vedi pag.12

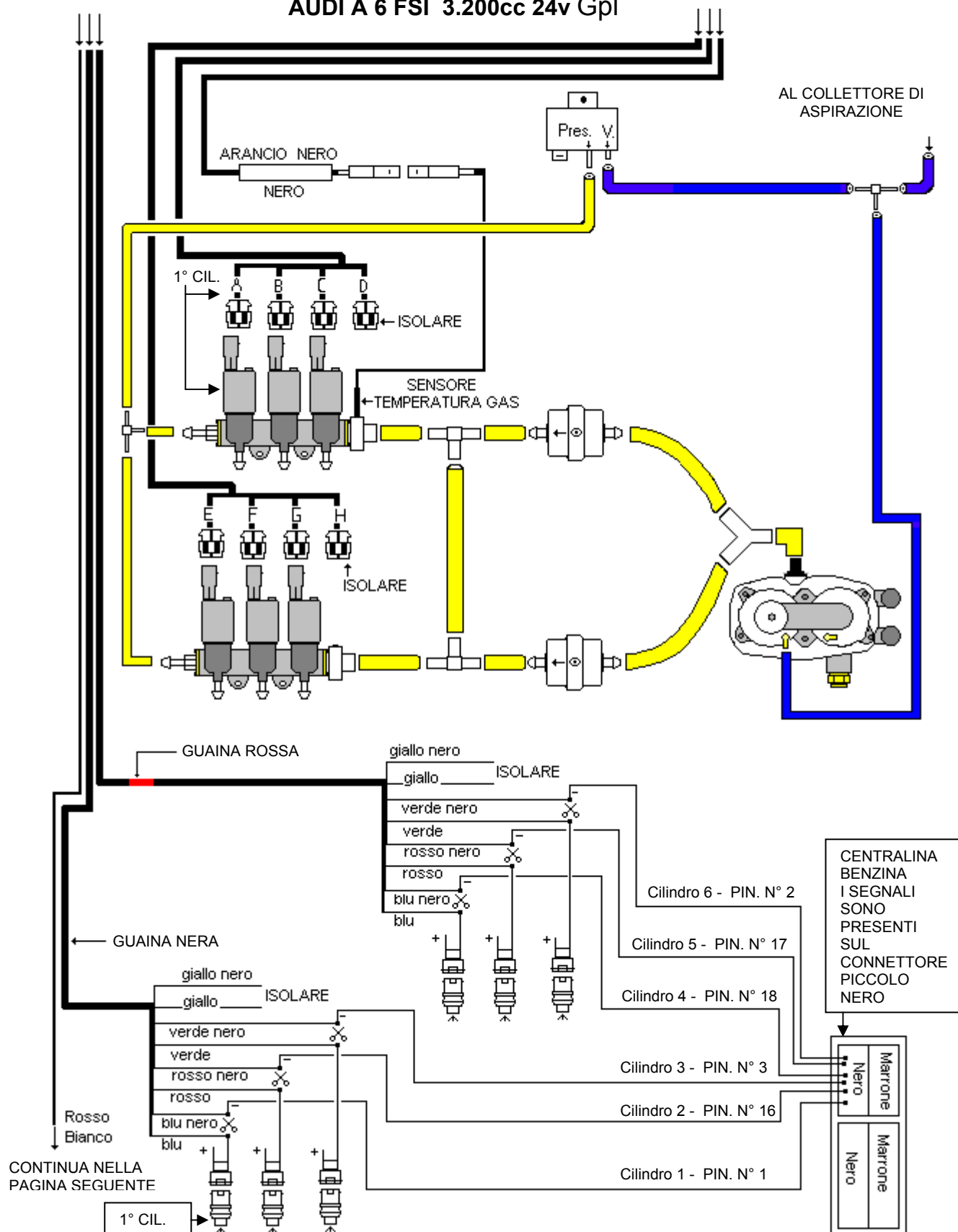
Schema Elettrico: AUDI A 6 FSI 3.200cc 24v Gpl



CONTINUA DALLA
PAGINA
PRECEDENTE
CONNETTORE NERO

Schema pneumatico: AUDI A 6 FSI 3.200cc 24v Gpl

CONTINUA DALLA
PAGINA
PRECEDENTE
CONNETTORE NERO



La Tartarini Auto si riserva di apportare modifiche e migliorie alle indicazioni, illustrazioni e foto presenti nel presente manuale, 10
senza l'obbligo di nessun preavviso

Collegamento elettrico del positivo sotto chiave +15 volt

CONTINUA DALLA
PAGINA
PRECEDENTE
CONNETTORE NERO

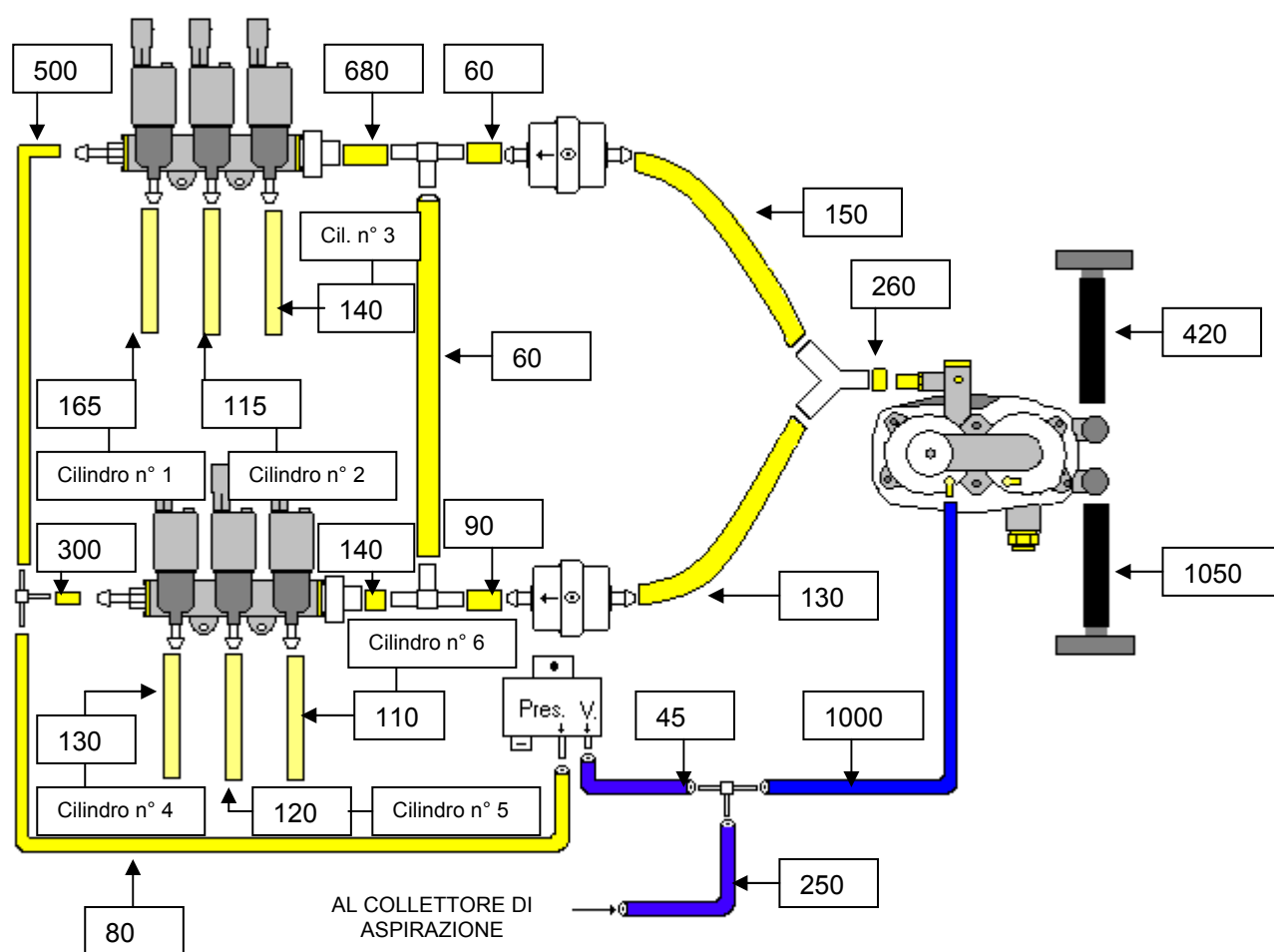
ROSSO BIANCO

CENTRALINA
BENZINA



Collegare il cavo Rosso Bianco sotto chiave + 15 volt, al Pin n°1 del connettore presente sul lato DX della centralina della benzina (vedi foto).

Schema pneumatico con le lunghezze dei tubi in mm.



Percorso impianto elettrico





Posizione presa diagnosi OBD

La presa diagnosi è reperibile in abitacolo lato SX.

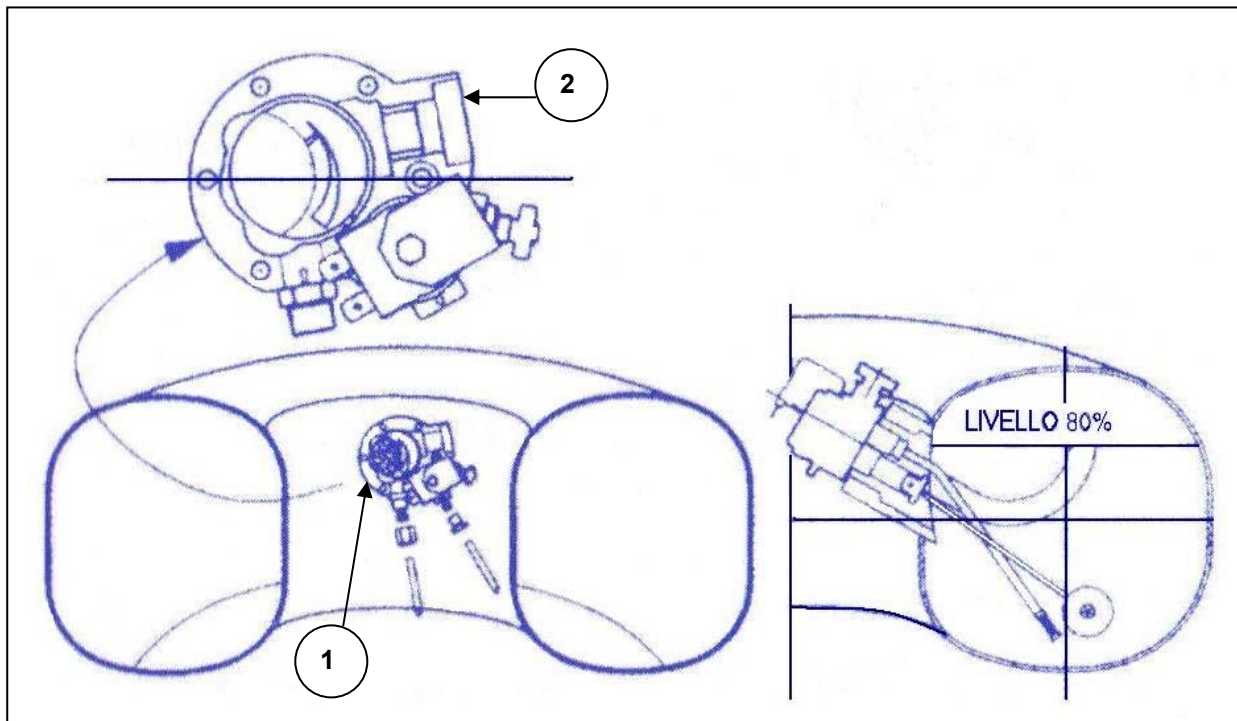


Montaggio del commutatore.

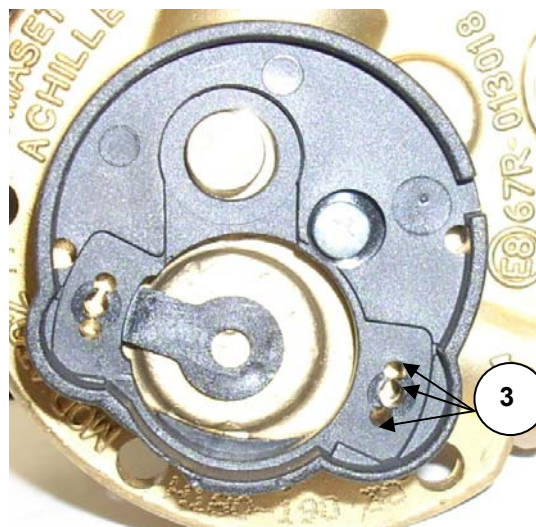
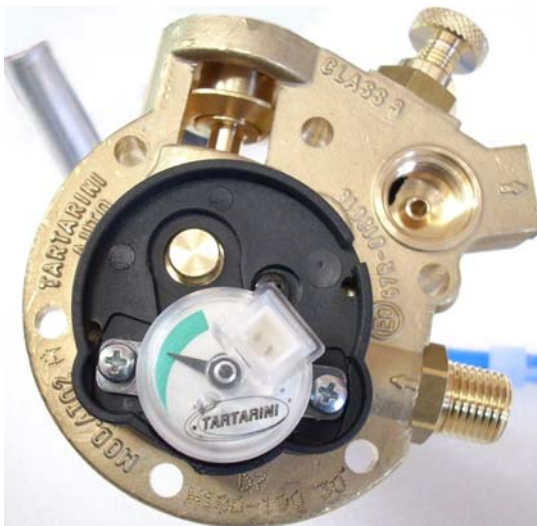
L'installazione del commutatore è a discrezione dell'utente finale. Posizionato all'interno del porta oggetti sul ponte centrale.

INSTALLAZIONE SISTEMA “PARTE POSTERIORE”

SERBATOIO TOROIDALE 30° INTERNO MONTAGGIO MULTIVALVOLA E SENSORE DI LIVELLO



- 1) Introdurre la multivalvola nell'apposito collarino presente sul serbatoio del gas.
- 2) Ruotare leggermente la multivalvola fino al corretto orientamento della stessa, fissare la multivalvola con le apposite viti.



Posizionare il sensore di livello carburante sulla multivalvola e fissarlo con le apposite viti.

- 3) E' possibile effettuare una piccola retifica del numero di chilometri che possono essere percorsi in riserva, ruotando il sensore nella sede della multivalvola in senso antiorario, i chilometri che si possono percorrere in riserva diminuiscono mentre ruotandolo in senso orario i chilometri che si possono percorrere aumentano.

SERBATOIO DEL GAS



- 4) Viti di fissaggio coperchio ermetico
- 5) Coperchio ermetico
- 6) Dado
- 7) Rondella piana
- 8) Guarnizione
- 9) Serbatoio

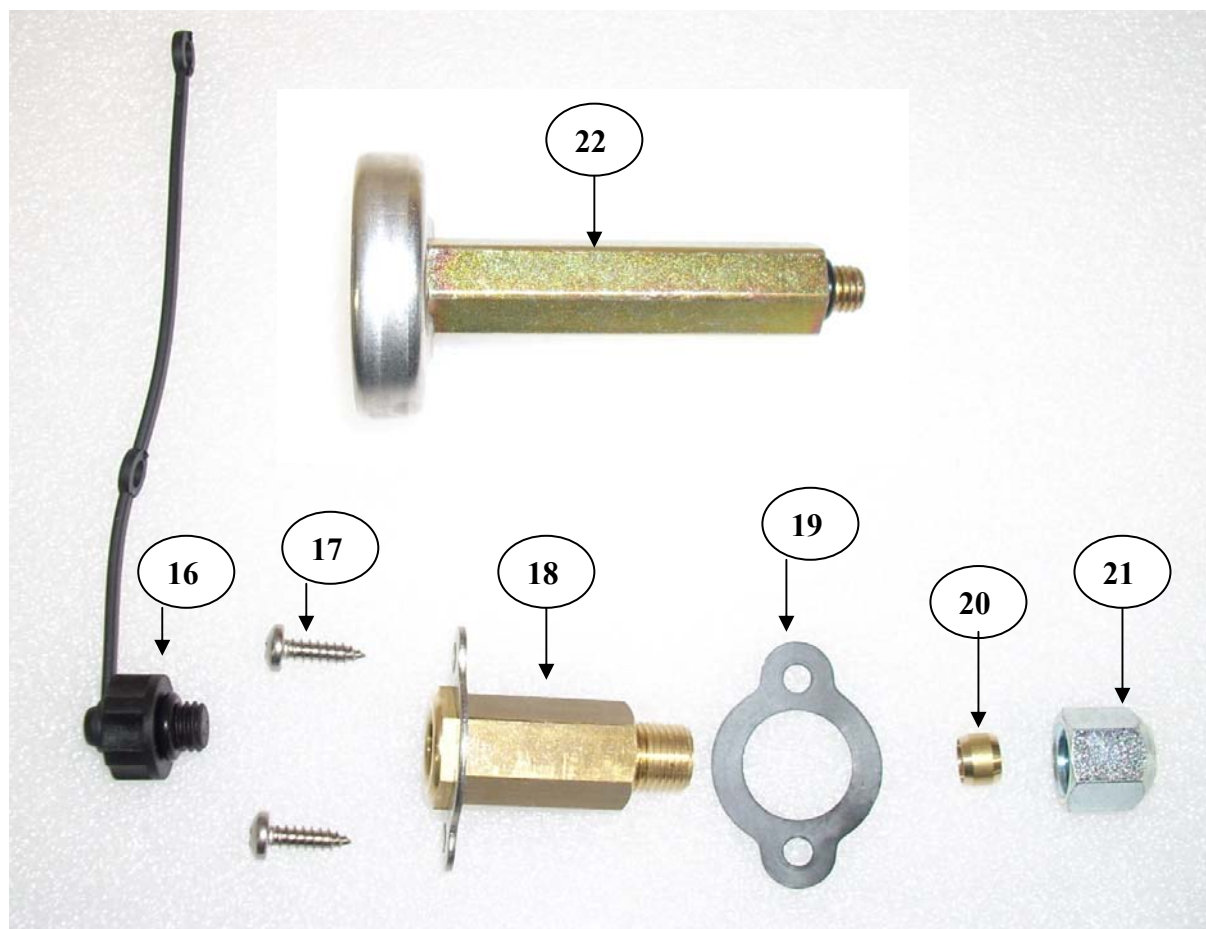
- 10) Foro filettato per coperchio ermetico
- 11) Raccordo passaggio tubi alta pressione
- 12) Piastra di fissaggio serbatoio
- 13) Tirante
- 14) Collarino per multivalvola

La Tartarini Auto si riserva di apportare modifiche e migliorie alle indicazioni, illustrazioni e foto presenti nel presente manuale, 16
senza l'obbligo di nessun preavviso



Installazione completata del serbatoio toroidale I.I - 270 x 650 = 72 lt.

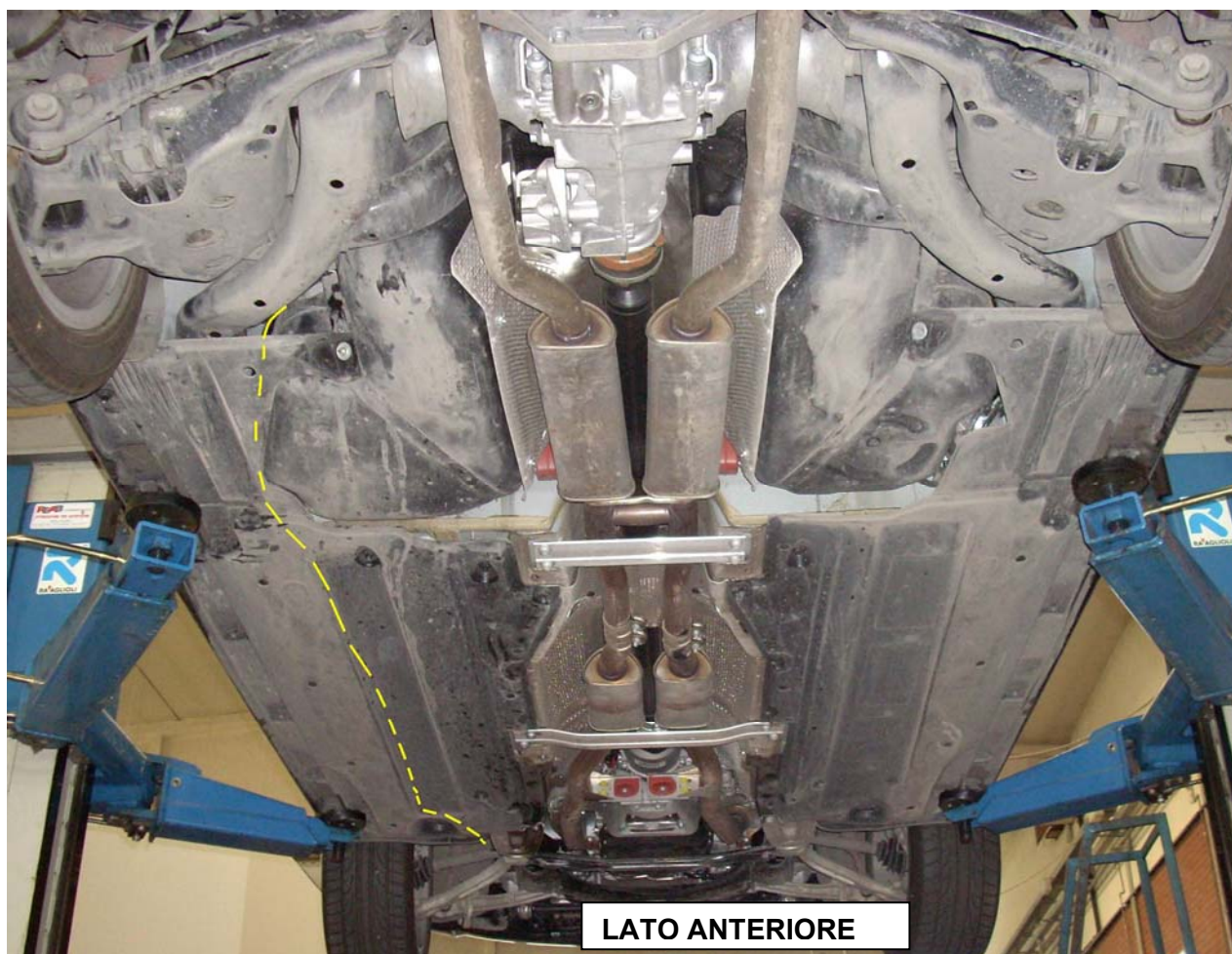
VALVOLA DI CARICA



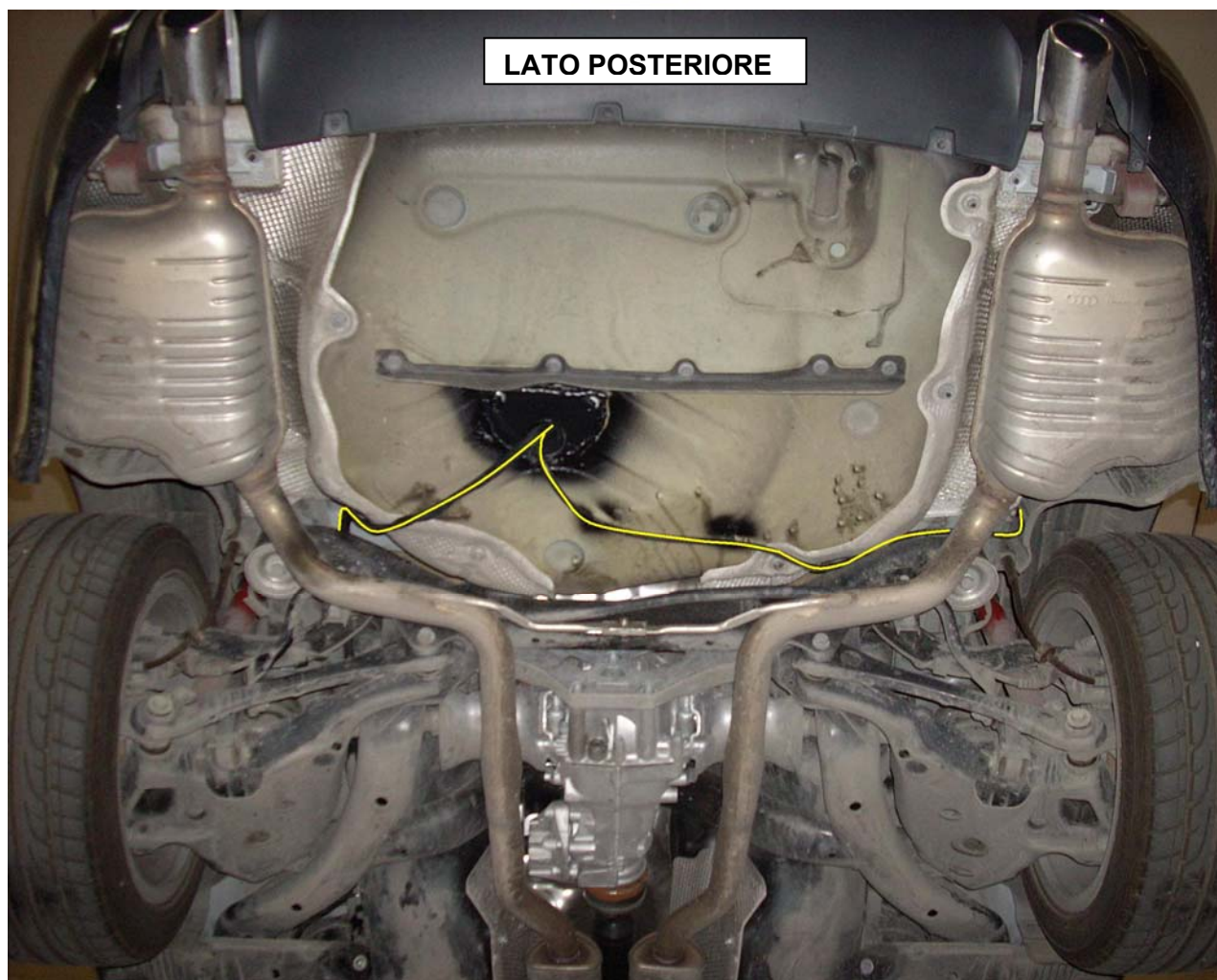
- 16) Tappo ermetico
- 17) Viti di fissaggio
- 18) Valvola di carica
- 19) Guarnizione
- 20) Bicono
- 21) Raccordo per tubo alta pressione
- 22) Prolunga per rifornimento carburante



Posizione valvola di carica



Percorso tubo rame (alta pressione)



Percorso tubo rame (alta pressione)